

СЧЕТЧИК ЭЛЕКТРОЭНЕРГИИ

# НЕВА 101



Габаритные размеры, мм	высота	длина	ширина
	164	113	51
Установочные размеры, мм	86...100–121...143		
Масса не более, г	350		
Способ крепления	3 винта / рейка ТН35		
Степень защиты	IP51		



## ОСОБЕННОСТИ:

- установочные размеры аналогичны размерам индукционных счетчиков, что позволяет с легкостью осуществить замену старого счетчика;
- счётчик имеет функцию реверсивного счетного механизма, обеспечивающую увеличение показаний счетного механизма при изменении направления тока на противоположное.

## СЧЕТЧИК ОСНАЩЕН:

- электромеханическим счетным механизмом (с ЭМОУ);
- электрическим испытательным выходом активной энергии;
- светодиодным индикатором функционирования, выдающим световые импульсы, пропорциональные количеству потребляемой энергии;
- датчиком тока – шунт;
- счётчик НЕВА 101 1S0 имеет дополнительный светодиодный индикатор «РЕВЕРС», информирующий о неверной полярности подключения при наличии тока нагрузки более 20 мА. Светодиодный индикатор может

светиться при отсутствии нагрузки, что не является следствием неверного подключения, а определяется свойствами измерительной микросхемы.

## НАЗНАЧЕНИЕ:

- для измерения активной электрической энергии в однофазных сетях переменного тока с номинальной частотой 50 Гц.

## ПРИМЕНЕНИЕ:

- жилые и общественные здания, коттеджи и гаражи.

## ИЗМЕРЕНИЕ:

- активной энергии нарастающим итогом.

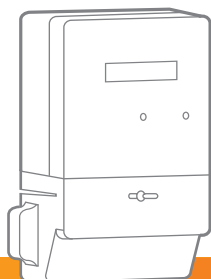
## НАДЕЖНОСТЬ И ГАРАНТИИ ПРОИЗВОДИТЕЛЯ:

- межповерочный интервал счетчика — 16 лет;
- средняя наработка до отказа не менее — 280 000 часов;
- средний срок службы не менее — 30 лет;
- гарантийный срок эксплуатации с даты выпуска — 5 лет.

[www.meters.taiput.ru](http://www.meters.taiput.ru)

## ТЕХНИЧЕСКИЕ ХАРАКТЕРИСТИКИ:

Исполнение счетчика	1S0	1ST0
Класс точности	1	
Номинальное напряжение, В	230	
Рабочий диапазон напряжений, В	от 0,7 Уном до 1,2 Уном	
Номинальная частота сети, Гц	50	
Рабочий диапазон частот, Гц	50 ± 2,5	
Базовый (максимальный) ток, А	5(60)	
Потребляемая мощность по цепи напряжения не более, В•А по цепи тока не более, В•А	8.5 0.1	
Разрядность показаний	5+1	
Макс. площадь сечения проводников, мм <sup>2</sup>	35	
Рабочий диапазон температур, °С	-40...+70	



### ИСПОЛНЕНИЯ:

- НЕВА 101 1S0 230V 5(60)A
- НЕВА 101 1ST0 230V 5(60)A

Адрес производства: 193318, г. Санкт-Петербург, ул. Ворошилова, д. 2,  
+7 (812) 326-10-90, +7 (812) 325-58-58