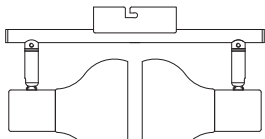


Светильник бытовой настенно-потолочный

7052-702 Lorena поворотный



Руководство по эксплуатации (паспорт)



Уважаемый покупатель!

Благодарим Вас за покупку продукции торговой марки RIVOLI! Данный документ распространяется на светильник бытовой 7052-702 Lorena поворотный, и предназначен для руководства по его подключению, эксплуатации, транспортировке, хранению и утилизации. Внимательно изучите данное руководство перед использованием светильника и сохраните его до конца эксплуатации. Информация о видах опасных воздействий. Изделие не содержит опасных и вредных для здоровья человека веществ, которые могут выделяться в процессе эксплуатации в течение срока службы изделия при соблюдении правил его эксплуатации. Помните! Переменное напряжение 220В опасно для жизни!



ПРЕДОСТЕРЕЖЕНИЕ: ПЕРЕМЕННОЕ НАПРЯЖЕНИЕ 220В ОПАСНО ДЛЯ ЖИЗНИ!



1. Общие сведения

Светильник предназначен для общего освещения помещений. Светильник соответствует требованиям ТР ТС 004 / 2011 «О безопасности низковольтного оборудования», ТР ТС 020 / 2011 «Электромагнитная совместимость технических средств», ТР ЕАЭС 037 / 2016 «Об ограничении применения опасных веществ в изделиях электротехники и радиоэлектроники». Товар сертифицирован.

2. Технические характеристики

Напряжение питания (переменное), В	220-240
Частота сети, Гц	50 / 60
Максимальная суммарная мощность светильника, Вт	80
Напряжение лампы, В	230
Тип цоколя лампы	E14
Максимальная мощность лампы, Вт	40
Количество ламп	2
Степень защиты изделия	IP20
Тип подключения светильника	клеммная колодка
Цвет арматуры	белый, светлое дерево
Цвет плафона / абажура	белый
Материал изделия	металл
Температура эксплуатации, °С	+5...+40
Относительная влажность, %, не более	80
Габаритные размеры, мм	255x100x150
Срок службы светильника, лет	5

3. Комплектность

В комплект поставки входит:	
Светильник, шт.	1
Набор крепежных элементов, комплект	1
Руководство по эксплуатации (паспорт), экз.	1
Упаковка, комплект	1

4. Сборка и подключение

4.1. Меры безопасности

Внимание! Все работы по сборке и установке светильника должны осуществляться при отключенном питании сети!

- 4.1.1 Для монтажа и подключения рекомендуем обратиться к квалифицированному электрику.
- 4.1.2 Запрещается пользоваться светильником в местах повышенной влажности (ванные комнаты и др.).
- 4.1.3 Использование ламп, отличающихся большей мощностью или иной конструкцией от тех, что указаны в данном руководстве и на корпусе светильника, может привести к выходу светильника из строя и лишает прав на гарантийное обслуживание.
- 4.1.4 При работе лампы некоторые части светильника нагреваются.
- 4.1.5 Расстояние до освещаемых объектов во избежание их перегрева за счет теплового излучения ламп не должно быть меньше 0,5 метра.
- 4.1.6 Для чистки светильника необходимо использовать мягкую сухую ткань.
- 4.1.7 Не используйте для чистки светильника химические активные и агрессивные чистящие средства.

4.2. Сборка, подключение и установка светильника

В комплект поставки светильника включены крепежные элементы. Последовательность сборки и монтажа светильника, а также подключение к сети 220В, показана на рисунке 1.

5. Использование и обслуживание

Для замены ламп:

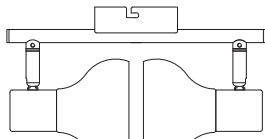
- Отключите светильник от сети питания.
- Дайте лампе и корпусу светильника полностью остыть.
- Убедитесь в соответствии лампы для замены параметрам светильника по типу и мощности.
- Извлеките старую лампу и установите новую.

Үй шамы қабырға-төбе

7052-702 Lorena поворотный



Пайдалану жөніндегі нұсқаулық (паспорт)



Құрметті тұтынушы!

RIVOLI өнімдерін сатып алғаныңызға рахмет! Бұл құжат тұрмыстық шамаға қатысты 7052-702 Lorena поворотный, және оны қосу, пайдалану, тасымалдау, сақтау және жоюды басқаруға арналған. Шамдарды қолданар алдында осы нұсқаулықты мұқият оқып шығыңыз және оны қолданып болғанша сақтаңыз. Қауіпті әсерлер түрлері туралы ақпарат. Өнімде адам денсаулығына қауіпті және зиянды заттар жоқ, оларды пайдалану ережелері сақталса отырып, өнімнің қызмет ету мерзімінде пайдалану кезінде шығарылуы мүмкін. Есіңізде болсын! Айнымалы кернеу 220В өмірге қауіпті!



ЕСКЕРТУ: ЕСІҢІЗДЕ БОЛСЫН! АЙНЫМАЛЫ КЕРНЕУ 220В ӨМІРГЕ ҚАУІПТІ!



1. Негізгі ақпарат

Шамдар үй-жайларды жалпы жарықтандыруға арналған. Шамдар талаптарға сай келеді КО ТР 004/2011 «Төмен кернеулі жабдықтың қауіпсіздігі туралы», КО ТР 020/2011 «Техникалық жабдыктардың электромагниттік үйлесімділігі», ЕАЭО ТР 037/2016 «Электр және радиэлектроника өнімдерінде қауіпті заттарды пайдалануды шектеу туралы». Өнім сертифицирталған.

2. Техникалық сипаттама

Керек кернеу (айнымалы), В	220-240
Желілік жиілік, Гц	50 / 60
Шамның максималды жалпы қуаты, Вт	80
Шамның кернеуі, В	230
Шамның негізгі түрі	E14
Шамның максималды қуаты, Вт	40
Шамдар саны	2
Өнімді қорғау дәрежесі	IP20
Шамдарды қосу түрі	терминалдық блок
Арматура түрі	эк. жеңіл ағаш
Клеммалар / абажур түсі	эк.
Өнім материалы	металл
Ишкі температура, °С	+5...+40
Салыстырмалы ылғалдылық, %, артық емес	80
Жалпы өлшемдер, мм	255x100x150
Шамның қалың еті мерзімі, жылдар	5

3. Толықтығы

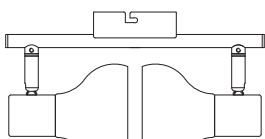
Пакеттің құрамына кіреді:	
Шам, дана	1
Бекіткіштер жиынтығы, жиынтық	1
Пайдалану жөніндегі нұсқаулық (паспорт), көшірмесі	1
Таңғактоо, коюлған	1

Կենցաղային լամպ պատ-առաստաղ

7052-702 Lorena поворотный



Գործարկման ձեռնարկ (անձնագիր)



Նախագործաշումը: AC արևմտի 220Վ-ը կրթերին սպառնացող է!



1. Ընդհանուր տեղեկություն

Լուսատուը նախատեսված է տարածքների ընդհանուր լուսավորության համար. Լուսատուը համարվում է սպառողական էլեկտրական սարքավորում է «Lowvoltage» կարգավորումների ակտիվացման պայմաններում» TR TS 004/2011 պահանջներին, TR TS 020/2011 «Տեխնիկական շահագործման օբյեկտների էլեկտրամագնիսական համատեղելիություն», TR TS 037/2016 «Կառնազարկի օգտագործման օբյեկտներում արտադրանքների անվտանգության մասին» արտադրանքներին», Արարչը ստորագրված է.

2. Տեխնիկական պայմաններ

Մատչելիությունը (բնութագրում), V	220-240
Առավելագույն հաճախությունը, Հց	50 / 60
Լուսատուի առավելագույն ընդհանուր հզորությունը, Վտ	80
Լամպի լինիման լույս	230
Լամպի լինիման տեսակ	E14
Լամպի առավելագույն հզորությունը, Վտ	40
Լամպերի քանակ	2
Մարմնի պաշտպանության աստիճանը	IP20
Լուսատուի միջավայրի տեսակը	տնային/բնակարան
Միջավայրի զոնա	սպիտակ, բաց փայլ
Միջավայրի թվային արժեքը	սպիտակ
Միջավայրի կոլոր	մետաղական
Միջավայրի թվային արժեքը, °C	+5...+40
Միջավայրի թվային արժեքը, %	80
Ընդհանուր չափերը, մմ	255x100x150
Լամպի օգտագործման ժամկետը, տարիներ	5

3. Ամբողջականություն

Փաթեթը ներառում է:	
Լամպ, հատ	1
Ամբողջական հավաքածու, հավաքածու	1
Օրհնարկման ձեռնարկ (անձնագիր), պատճեններ	1
Փաթեթավորում, հավաքածու	1

4. Հավաքում և միացում

4.1. Անվտանգության միջոցառումներ

Ուշադրություն Լուսատուի հավաքման և տեղադրման ընթացքում պահանջները պետք է իրականացվեն անվտանգ և էլեկտրապաշտպանությամբ:

- 4.1.1 Լուսատուի տեղադրման և միացման համար կորիորի ընթացքում չպետք է ընդհատվի էլեկտրական միացումը.
- 4.1.2 Կառնազարկի օգտագործման ընթացքում չպետք է ընդհատվի էլեկտրական միացումը.
- 4.1.3 Լամպի օգտագործման ընթացքում չպետք է ընդհատվի էլեկտրական միացումը.
- 4.1.4 Լուսատուի տեղադրման և միացման ընթացքում չպետք է ընդհատվի էլեկտրական միացումը.
- 4.1.5 Լուսատուի տեղադրման և միացման ընթացքում չպետք է ընդհատվի էլեկտրական միացումը.
- 4.1.6 Լամպի օգտագործման ընթացքում չպետք է ընդհատվի էլեկտրական միացումը.
- 4.1.7 Լամպի մարմնի, համարի կամ օգտագործման ընթացքում չպետք է ընդհատվի էլեկտրական միացումը.

4.2. Լամպի հավաքում, միացում և տեղադրում

Լուսատուների առաքման հավաքածուն ներառում է ամբողջական տարրեր. Լուսատուի հավաքում և միացումը, ընդհանուր չափերը և միացման միջոցառումները նախագրված են ընդհանուր չափերում:

5. Օգտագործում և սպասարկում

Լամպերը փոխարինելու համար:

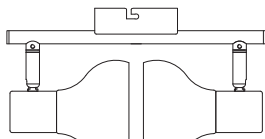
- Առաջինը ամբողջական էլեկտրական սարքավորումը.
- Ընդհատվի էլեկտրական միացումը.
- Չպետք է ընդհատվի էլեկտրական միացումը.
- Չպետք է ընդհատվի էլեկտրական միացումը.
- Չպետք է ընդհատվի էլեկտրական միացումը.
- Չպետք է ընդհատվի էլեկտրական միացումը.

Үй лампасы дубал шыбы

7052-702 Lorena поворотный



Пайдалануу боюнча колдонмо (паспорт)



Эскертүү: Есіңізде болсын! AC чыңалуусу 220В адам өмүрүнө коркунуч келтирет!



1. Жалпы маалыматтар

Арматура жайларды жалпы жарықтандырууға арналган. Шамдар Бажы ТР 004/2011 «Төмен кернеулі жабдықтың қауіпсіздігі туралы», ББ ТР 020/2011 «Техникалық жабдыктардың электромагниттік үйлесімділігі», ЕАЭО ТР 037/2016 «Электр және радиэлектроника өнімдерінде қауіпті заттарды пайдалануды шектеу туралы». Продукция сертифицирталган.

2. Техникалык мүнөздөмөлөр

Берүү чыңалуусу (айнымалы), В	220-240
Тармактын жылытыгы, Гц	50 / 60
Шамдын максималдуу жалпы кубаттуулугу, Вт	80
Шамдын кернеулүгү, В	230
Шамдын негизги түрү	E14
Шамдын максималдуу кубаттуулугу, Вт	40
Шамдардын саны	2
Продукцияны коргоо дәрежеси	IP20
Шамдарды туташтыруу түрү	терминалдық блок
Арматура түрү	эк. жеңіл ағаш
Клеммалар / абажур түсі	эк.
Продукция материалы	металл
Ички температура, °С	+5...+40
Салыстырмалы ылғалдылық, % мисалдан артық эмес	80
Жалпы өлшемдер, мм	255x100x150
Шамдын қалың енеу мерзімі, жылдар	5

3. Толуктугү

Топтомго төмөнкүлөр кирет:	
Чырақ, дана	1
Бекиткиштер топтому, коюлган	1
Пайдалануу боюнча колдонмо (паспорт), көчүрмөлөр	1
Таңғактоо, коюлган	1

Эскертүү: Есіңізде болсын! AC чыңалуусу 220В адам өмүрүнө коркунуч келтирет!

4. Монтаж жана байланыш

4.1. Коопсуздук чаралары

Көңүл бурнуңуз! Арматураны монтаждоо жана орнотуу боюнча бардык жумуштар электр энергиясын өчүрүлүп турушу керек!

- 4.1.1 Арматураны орнотуу жана туташтыруу үчүн квалификациялуу электрикке кайрылууну сунуштайбыз.
- 4.1.2 Чыракты жогорку нымдуулуктагы жерлерде (ванна бөлмөлөрү ж.б.) колдонууга тыюу салынат.
- 4.1.3 Кубаттуулугу жогору же ушул колдонмодо көрсөтүлгөндөн башкача дизайнды лампаларды колдонуу лампаны иштет чыгышына алып келип, кепилдик тейлөө укугун жокко чыгарышы мүмкүн.
- 4.1.4 Чырак колдонулуп жатканда лампанын айрым бөлүктөрү ысык кетет.
- 4.1.5 Чырактардын жылуулугу нурлануусунан улам алардын ысык кетишине жол бербөө үчүн жарықтандырылган объектилерге чейинки аралык 0,5 метрден кем болбошу керек.
- 4.1.6 Чыракты тазалоо үчүн жумуш кыргак ашуу үчүн колдонуңуз.
- 4.1.7 Чыракты тазалоо үчүн химиялык бөлсөндү жана агрессивдүү тазалоочу каражаттарды колдонбоңуз.

4.2. Чыракты монтаждоо, туташтыруу жана орнотуу

Шамдарды жеткирүү топтомго бекитүүчү элементтерди камтыйт. Арматураны монтаждоонун жана орнотуунун, ошондой эле 220 В тармакка туташтыруунун ырааттуулугу 1-сүрөттө көрсөтүлгөн.

5. Колдонуу жана техникалык тейлөө

Чырактарды алмаштыруу үчүн:

- Чыракты электр кубатынан ажыратыңыз.
- Чырактын жана лампанын корпусунун толугу менен муздашына жол бериңиз.
- Алмаштыруучу лампа лампанын түрүнө жана кубаттуулугуна дал келгенин текширеңиз.
- Эски чыракты алып, жаңысын орнотуңуз.