



Лист Технической Информации

Момент Монтаж Суперсильный Прозрачный МВп-70

I. Продукт:

Состав:

Универсальный клей на основе акриловой водной дисперсии.

Основные свойства:

Образует прочное клеевое соединение, которое становится прозрачным после полного отверждения

Не содержит растворителей, без запаха

Идеален для чистовых и декоративных работ, в том числе, с использованием стекла.

Первоначальная сила схватывания 70 кг/м²

Область применения:

Используется для **невидимой фиксации**:

- плитусов и декоративных фризов
- деталей из стекла к впитывающим поверхностям
- изоляционных панелей, различных профилей
- облицовочной плитки, настенных табличек и т.д.
- установки подоконников и дверных рам

Склеиваемые материалы:

Дерево, металл, ПВХ, керамика, ДСП, МДФ, гипсокартон, пробка, полистирол, пенопласт, гипс и другие подобные материалы. **Одна из поверхностей должны быть пористой (впитывать воду)**

Не подходит:

для полиэтилена, полипропилена, тефлона, зеркал.



Упаковка:

Туба 185 г

Картридж 280 г

II. Технические характеристики:

Основа	Водная дисперсия полиакрилатов
Цвет	Белый, после высыхания прозрачный
Консистенция	Пастообразная, гладкая поверхность
Тип соединения	жёсткое, неэластичное
Водостойкость	Устойчив к кратковременному воздействию влаги
Устойчивость к погодным условиям.	Выдерживает до 5 циклов кратковременного замораживания
Морозостойкость	Длительный
Срок службы	Длительный
Применение	Для внутреннего применения
Температура нанесения	Не ниже +10 °С
Температура эксплуатации клеевого шва	От -20 до +80 °С
Рабочее (открытое) время	около 15 минут
Заполняющая способность	Заполняет щели до 10 мм
Начальная сила схватывания	до 70 кг/м ²
Конечная прочность склеивания	Около 5,0 Н/ мм ² *
Время полного отверждения (становится прозрачным)	От 4 часов до 7 дней. Зависит от толщины клеевого слоя
Плотность	Ок.1,03 г/ см ³
Возможность окрашивания	Возможно

*Указанные значения получены в лабораторных условиях. Реальные прочностные характеристики зависят от склеиваемых материалов, способа нанесения, площади контакта поверхностей и условий применения

Производитель:

Филиал ООО «Хенкель Рус» в г. Тосно
187000, Россия, г. Тосно, Ленинградская область,
Московское шоссе, д.1
www.moment.ru

ООО «Хенкель Рус»
107045, Россия, г. Москва,
Колокольников переулок, д.11
+7 495 745 55 88

клея и могут отличаться в меньшую сторону.

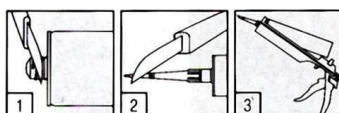
III. Указания по использованию

Требование к склеиваемым поверхностям: Одна или обе склеиваемые поверхности должны быть пористыми (впитывать воду). Если обе поверхности являются непористыми или обработаны водоотталкивающими покрытиями, это может привести к снижению адгезии и расклеиванию деталей после высыхания клея. Гладкие поверхности рекомендуется предварительно обработать абразивными материалами для увеличения площади сцепления. Поверхности должны быть сухими, прочными, без отслаивающихся частей.

Непосредственно перед нанесением клея склеиваемые поверхности должны быть очищенными от грязи, пыли, масел и посторонних веществ.

Для защиты краёв шва от загрязнения излишками клея рекомендуется использовать малярную ленту (в случае необходимости).

Нанесение клея (картридж): (1) Срежьте носик картриджа. (2) Привинтите насадку и обрежьте её под углом на необходимую ширину 45°. (3) Поместите картридж в пистолет.



Нанесите клей на одну из поверхностей: 1) Точечно, если первоначальная сила схватывания значительно превышает вес склеиваемых деталей. 2) Волнистыми вертикальными линиями для получения максимальной первоначальной силы схватывания на большой площади. 3) Прямыми линиями для небольших поверхностей.



Сильно прижмите склеиваемые детали друг другу. Соединённые материалы могут быть репозиционированы в течение 5-15 минут.

При необходимости, если начальной силы схватывания клея недостаточно для удержания деталей в неподвижном состоянии относительно друг друга, зафиксируйте соединение на 4-6 часов.

Эксплуатация склеенных материалов возможна через 10 часов. Полное отверждение клея происходит через 24-48 часов в зависимости от условий и толщины клеевого шва.

Расход:

200-400 г/м² для декоративных и изоляционных панелей;

При нанесении сплошным валиком диаметром 6 мм: 9 п. метра - 185 г, 14 п. метров - 280 г

IV. Дополнительная информация

Условия безопасного использования и хранения:

Во время перерывов в применении клей необходимо держать плотно закрытым, чтобы избежать отверждения внутри упаковки.

Хранить плотно закрытым при температуре от +5°C до +30°C.

По истечении срока годности высохшие остатки клея утилизировать как бытовой отход.

Очистка инструментов:

Очистите инструменты и материалы сразу после использования с помощью воды. Засохший клей удаляется механическим способом.

При попадании на кожу рук или в глаза тщательно промыть водой.

Срок годности 18 месяцев со дня производства в оригинальный невскрытой упаковке.

Дополнительные сведения о продукте находятся в Паспорте Безопасности

Данный лист технической информации основан на информации, полученной на основе испытаний и большого опыта компании в области клеев. Поскольку невозможно исследовать все способы применения и в виду того, что существует множество различных условий использования клея мы не можем заявить, что информация является полной. Мы рекомендуем провести тестирование продукта перед применением.

Мы гарантируем неизменное качество продукции.

Изменное качество продукции.

Производитель:

Филиал ООО «Хенкель Рус» в г. Тосно
187000, Россия, г. Тосно, Ленинградская область,
Московское шоссе, д.1
www.moment.ru



ООО «Хенкель Рус»
107045, Россия, г. Москва,
Колокольников переулок, д.11
+7 495 745 55 88