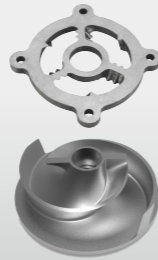


WQV

n≈2900/1450rpm



Vortex cutting submersible pump
Vórtice bomba sumergible de corte
Pompe submersible de coupe Vortex
Вихревой режущий погружной насос



DESCRIPTION/DESCRIPCIONES/DESCRIPTION/ОПИСАНИЕ

- ◆ New cutting submersible sewage pumps design.
 - ◆ Equipped with vortex alloy impeller with 48HR(hardness).
 - ◆ Better hydraulic characteristics.
 - ◆ Pump case in heavy gauge robust cast iron HT250.
 - ◆ Casing resistant to abrasion and long-lasting.
 - ◆ Discharge port with bolts,nuts and gaskets.
 - ◆ Quality bearing, wear resistance mechanical seal.
 - ◆ Available with auto coupling system.
- ◆ Nuevo diseño de bombas sumergibles corte para aguas residuales.
 - ◆ Equipado con impulsor de aleación vortex con 48HR (dureza).
 - ◆ Mejores características hidráulicas.
 - ◆ Caja de bomba en hierro fundido robusto de gran calibre HT250.
 - ◆ Carcasa resistente a la abrasión y duradera.
 - ◆ Puerto de descarga con pernos, tuercas y empalmes.
 - ◆ Rodamiento de calidad y cierre mecánico personalizado.
 - ◆ Disponible con sistema de acoplamiento automático.
- ◆ Nouvelle conception de pompes submersibles coupe pour eaux usées.
 - ◆ Équipé d'une roue en alliage vortex avec 48HR (dureté).
 - ◆ Meilleures caractéristiques hydrauliques.
 - ◆ Carter de pompe en fonte robuste de fort calibre HT250.
 - ◆ Boîtier résistant à l'abrasion et durable.
 - ◆ Orifice de décharge avec boulons, écrous et joints.
 - ◆ Roulement qualité, joint mécanique de résistance à l'usure.
 - ◆ Disponible avec système de couplage automatique.
- ◆ Новая конструкция режущих погружных насосов для сточных вод.
 - ◆ Оснащен крыльчаткой из вихревого сплава с твердостью 48HR.
 - ◆ Улучшенные гидравлические характеристики.
 - ◆ Корпус насоса из толстого прочного чугуна HT250.
 - ◆ Корпус стойкий к истиранию и долговечный.
 - ◆ Нагнетательный порт с болтами, гайками и прокладками.
 - ◆ Качественный подшипник, износостойкое механическое уплотнение.
 - ◆ Доступен с автоматической системой сцепления.

USING/UTILIZACIÓN/UTILISATION/ИСПОЛЬЗОВАНИЕ

- ◆ Water temperature: up to 40°C
 - ◆ Maximum immersion depth: 5m
 - ◆ Solid passage \varnothing : 25-65mm, Cable length: 7m
- ◆ Temperatura del agua: hasta 40°C
 - ◆ Profundidad máxima de inmersión: 5m
 - ◆ Paso sólido \varnothing : 25-65mm, Longitud cable: 7m
- ◆ Température de l'eau : jusqu'à 40°C
 - ◆ Profondeur d'immersion maximale : 5 m
 - ◆ Passage solide \varnothing : 25-65mm, Longueur câble : 7m
- ◆ Температура воды: до 40°C
 - ◆ Максимальная глубина погружения: 5 м
 - ◆ Сплошной проход \varnothing : 25-65мм, Длина кабеля: 7м

MODEL CODE/CÓDIGO MODELO/COE MODÈLE/КОД МОДЕЛИ

50 WQV 12-10-1.1 D

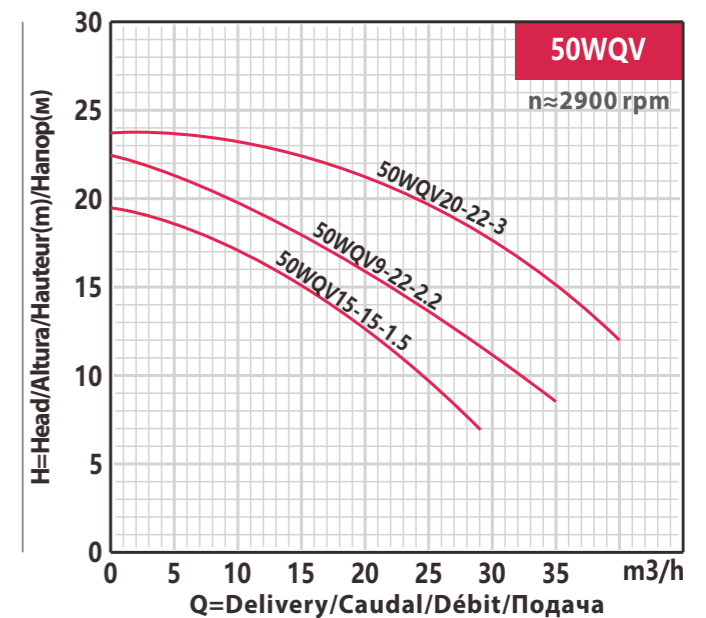
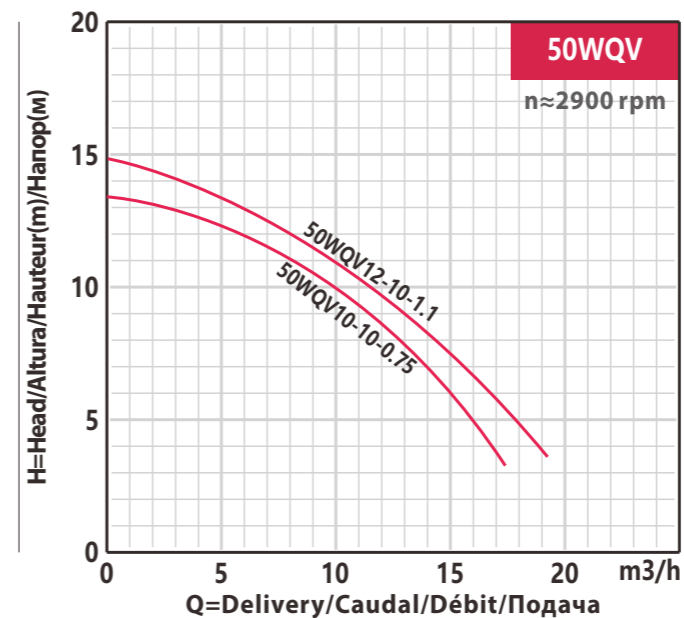
- 50** = Discharge size(mm)
Tamaño de descarga(mm)
Taille de décharge(mm)
Размер разряда(мм)
- WQV** = Vortex cutting submersible pump
Vórtice bomba sumergible de corte
Pompe submersible de coupe Vortex
Вихревой режущий погружной насос
- 12** = Rated flow(m³/h)
Caudal nominal(m³/h)
Débit nomina(m³/h)
Подача (м³/ч)
- 10** = Nominal Head(m)
Altura nominal(m)
Tête nominale(m)
Номинальный напор (м)
- 1.1** = Power(kW)/Potencia(kW)
Puissance(kW)/Мощность(кВт)
- D** = Single phase/Monofásico
Monofasé/Однофазный

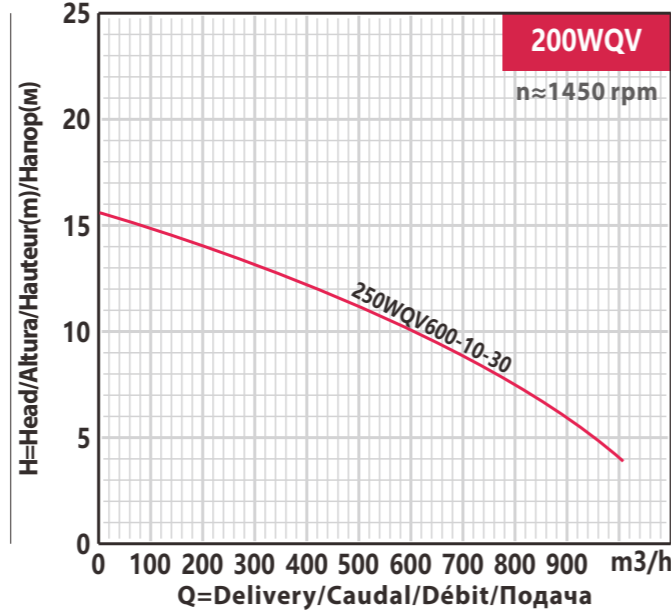
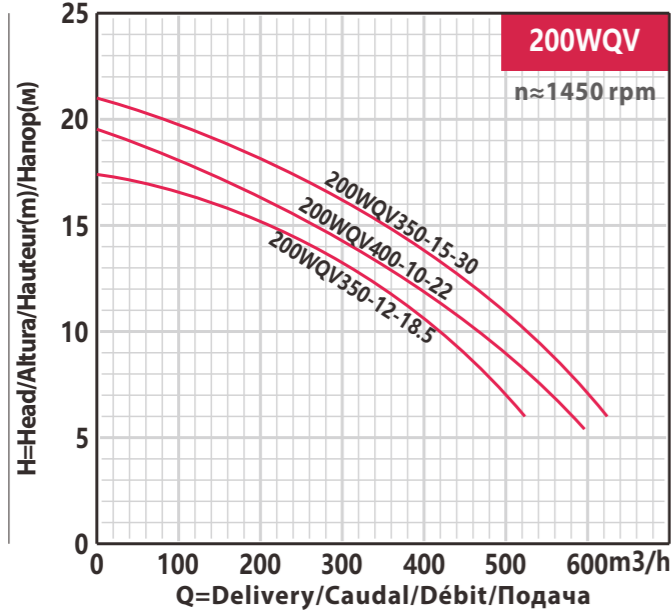
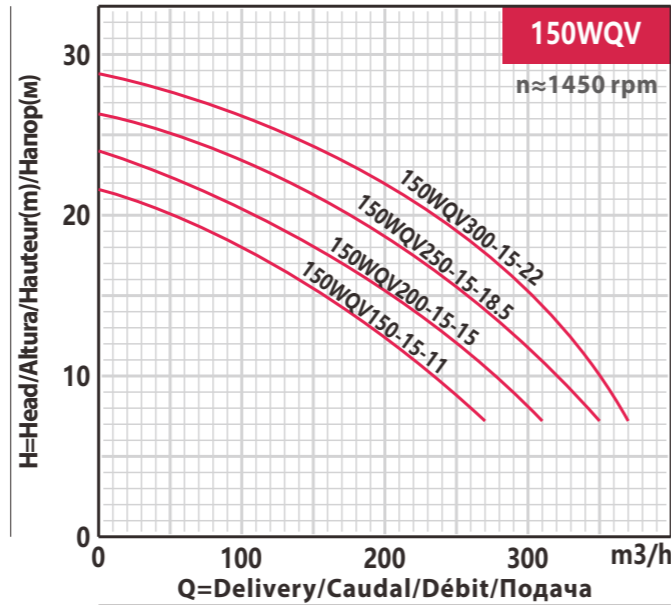
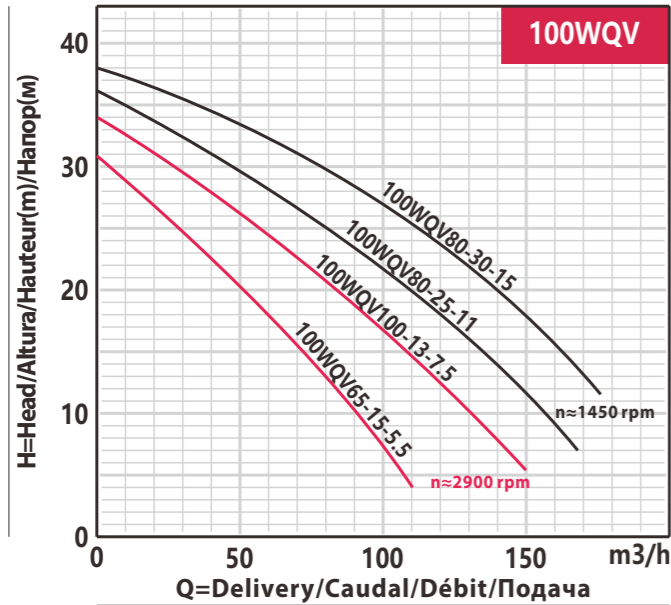
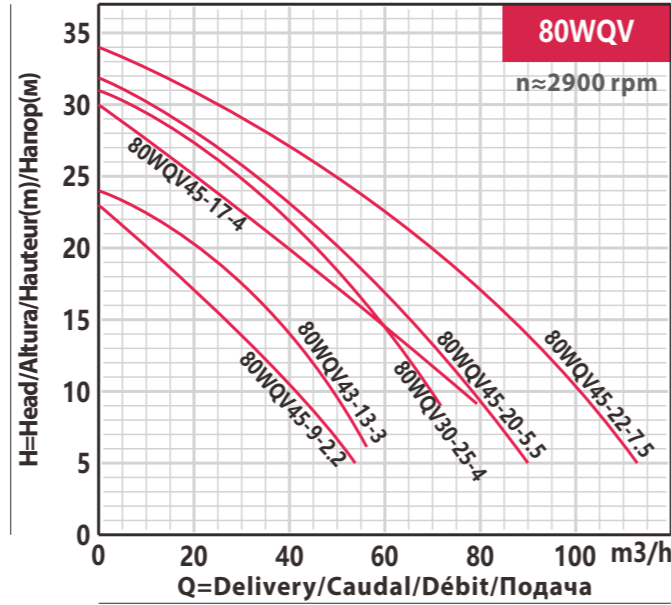
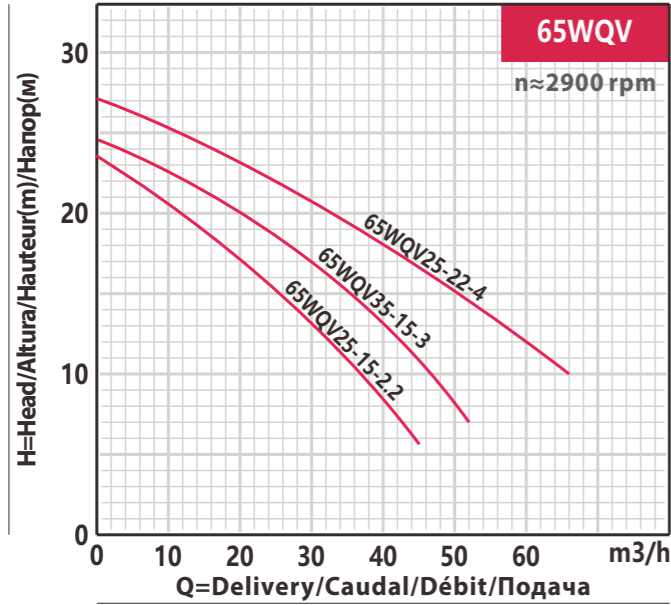
TECHNICAL DATA/DATOS TÉCNICOS/DONNÉES TECHNIQUES/ТЕХНИЧЕСКИЕ ДАННЫЕ

50Hz n≈2900/1450 l/min

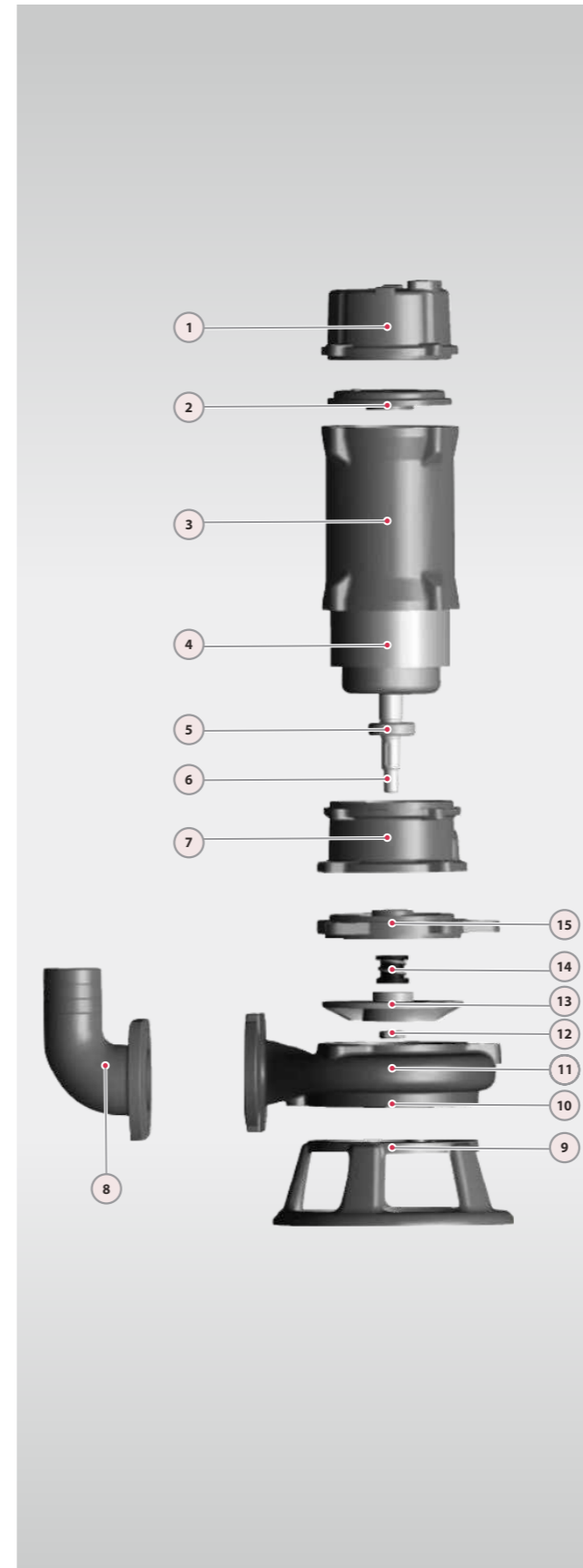
MODEL MODELO MODÈLE МОДЕЛЬ	DN mm	Power Potencia Puissance Мощность		380V Amp.	mm	Q m ³ /h	H m	Qm m ³ /h	Hm m	n rpm	Dim. cm	NW. kgs
		kw	hp									
50WQV10-10-0.75D	50	0.75	1	1.7	ø10	10	10	17.4	13.5	2900	48*20*22	22.5
50WQV12-10-1.1D	50	1.1	1.5	2.4	ø10	12	10	19.2	15	2900	48*20*22	23.7
50WQV15-15-1.5D	50	1.5	2	3.2	ø10	15	15	29	19.5	2900	60*27*25	36.5
-	50	2.2	3	4.6	ø10	9	22	35	22.5	2900	61*29*29	40.1
-	65	2.2	3	4.6	ø15	25	15	45	23.5	2900	61*29*29	41.4
-	80	2.2	3	4.6	ø20	45	9	54	23	2900	61*29*29	43.4
-	50	3	4	6	ø10	20	22	40	23.7	2900	63*26*30	45.8
-	65	3	4	6	ø15	35	15	52	24.5	2900	63*26*30	46.6
-	80	3	4	6	ø20	43	13	56	24	2900	63*26*30	47.4
-	65	4	5.5	7.8	ø15	25	22	66	27	2900	64*29*32	52.2
-	80	4	5.5	7.8	ø20	45	17	78	30	2900	64*29*32	52.9
-	80	4	5.5	7.8	ø20	30	25	72	31	2900	64*29*32	53.5
-	80	5.5	7.5	10.6	ø20	45	20	90	32	2900	73*29*34	62.5
-	100	5.5	7.5	10.6	ø20	65	15	110	31	2900	73*29*34	63.6
-	80	7.5	10	14.4	ø20	45	22	112	34	2900	73*31*35	72
-	100	7.5	10	14.4	ø20	100	13	150	34	2900	73*31*35	73.5
-	100	11	15	21.5	ø20	80	25	168	36	1450	96*53*44	187
-	150	11	15	21.5	ø30	150	15	270	21.6	1450	101*52*42	201
-	100	15	20	28.8	ø20	80	30	176	38	1450	100*53*44	208
-	150	15	20	28.8	ø30	200	15	310	24	1450	105*52*42	222
-	150	18.5	25	35.3	ø30	250	15	350	26.4	1450	115*57*44	286
-	200	18.5	25	35.3	ø40	350	12	520	17.4	1450	120*58*46	294
-	150	22	30	41.8	ø30	300	15	370	28.8	1450	125*57*44	307
-	200	22	30	41.8	ø40	400	10	580	19.5	1450	120*58*46	324
-	200	30	40	56.6	ø40	350	15	630	21	1450	135*57*67	440
-	250	30	40	56.6	ø50	600	10	1000	15.6	1450	140*60*67	440

PERFORMANCE CURVE/CURVA/СОРВЕ/КРИВАЯ





MATERIAL/MATERIAL/MATÉRIEL/MАТЕРИАЛ



No.	Description/Descripción Description/Описание	Material/Material Matériel/Mатериал
1	Motor cover Tapa de motor Capot moteur Крышка мотора	Cast iron Fundición Fonte Чугун
2	Plate Plato Assiette Тарелка	Cast iron Fundición Fonte Чугун
3	Motor Case Cuerpo de Motor Boîtier du moteur Мотор Корпус	Cast iron Fundición Fonte Чугун
4	Stator/Rotor Estator/Rotor Stator/Rotor Статор/ротор	Silicon Steel/Copper Silicio/Cobre Silicium/Cuivre Кремниевая сталь/медь
5	Bearing Cojinete Palier Подшипник	Ball Bearing Bola Rodamiento Palier Balle шарикоподшипник
6	Shaft Eje Arbre Вал	SUS304 Inox304 Inox304 СУС304
7	Chamber Sala Chambre Камера	Cast iron Fundición Fonte Чугун
8	Output flange Brida de salida Bride de sortie Выходной фланец	Cast iron Fundición Fonte Чугун
9	Base Base Base База	Cast iron Fundición Fonte Чугун
10	Cutter plate Placa de corte Plaque de coupe Режущий диск	Alloy 48HR Aleación 48HR Alliage 48HR Сплав 48HR
11	Pump Case Cuerpo de Bomba Boîtier pompe Корпус насоса	Cast iron Fundición Fonte Чугун
12	Impeller Nut Tuerca del impulsor Écrou de turbine Гайка крыльчатки	SUS304 Inox304 Inox304 СУС304
13	Impeller Impulsor Roue Импульсор	Alloy 48HR Aleación 48HR Alliage 48HR Сплав 48HR
14	Mechanical Seal Cierre Mecánico Garniture Механическая печать	TuC&Carbon TuC&Grafito TuC&Carbon TuC&Углерод
15	Seal plate Plato sello Plaque d'étanchéité Уплотнительная пластина	Cast iron Fundición Fonte Чугун