

Шины соединительные PIN, FORK



Шины соединительные представляют собой пластины, выполненные из меди (шины на 100 А - из луженой меди), закрепленные в корпусе из диэлектрического материала, не поддерживающего горения, и выпускаются стандартной длиной 1 метр. В наличии полный перечень шин двух типов (PIN и FORK) для подключения 1-, 2-, 3-, 4-полюсных устройств на токи до 100 А.

Применяются для удобного и безопасного соединения следующих групп:

- выключатели автоматические;
- автоматы дифференциальные;
- выключатели дифференциальные;
- выключатели нагрузки.

Технические характеристики

- температура окружающей среды от -60°C до +60°C;
- среднее значение влажности - не более 90%;
- имеют 1-, 2-, 3- и 4-полюсные исполнения;
- рассчитаны на токи 100 А, а при подключении вводного аппарата по центру шины - до 125 А.

Артикулы шин соединительных PIN

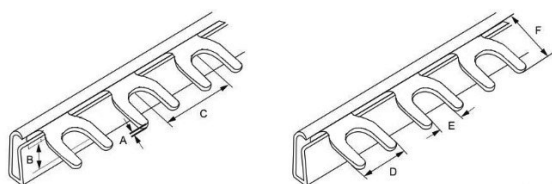
	Наименование	Номинальный ток, А	Максимальное количество подключаемых модулей, шт.	Длина, мм	Шаг, мм	Артикул
	Шина соединительная PIN(штырь)-1P-100А-(дл.1м)	100(125*)	54	1000	18	143240
	Шина соединительная PIN(штырь)-1P-63А-(дл.1м)	63	53	1000	18	143232
	Шина соединительная PIN(штырь)-2P-100А-(дл.1м)	100(125*)	54	1000	18	143241
	Шина соединительная PIN(штырь)-2P-63А-(дл.1м)	63	54	1000	18	143233
	Шина соединительная PIN(штырь)-3P-100А-(дл.1м)	100(125*)	54	1000	18	143242
	Шина соединительная PIN(штырь)-3P-63А-(дл.1м)	63	54	1000	18	143234
	Шина соединительная PIN(штырь)-4P-100А-(дл.1м)	100(125*)	55	1000	18	143243
	Шина соединительная PIN(штырь)-4P-63А-(дл.1м)	63	52	1000	18	143235

Артикулы шин соединительных FORK

	Наименование	Номинальный ток, А	Максимальное количество подключаемых модулей, шт.	Длина, мм	Шаг, мм	Артикул
	Шина соединительная FORK(вилка)-1P-100А-(дл.1м)	100(125*)	54	1000	18	143244
	Шина соединительная FORK(вилка)-1P-63А-(дл.1м)	63	54	1000	18	143236
	Шина соединительная FORK(вилка)-2P-100А-(дл.1м)	100(125*)	54	1000	18	143245
	Шина соединительная FORK(вилка)-2P-63А-(дл.1м)	63	54	1000	18	143237
	Шина соединительная FORK(вилка)-3P-100А-(дл.1м)	100(125*)	54	1000	18	143246
	Шина соединительная FORK(вилка)-3P-63А-(дл.1м)	63	54	1000	18	143238
	Шина соединительная FORK(вилка)-4P-100А-(дл.1м)	100(125*)	52	1000	18	143247
	Шина соединительная FORK(вилка)-4P-63А-(дл.1м)	63	52	1000	18	143239

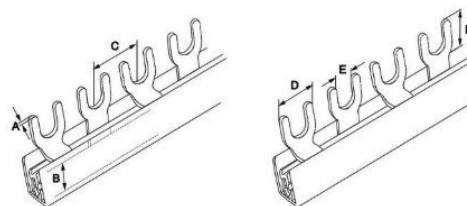
Габаритные, установочные и присоединительные размеры

Шина типа FORK 1P 63, 100 А



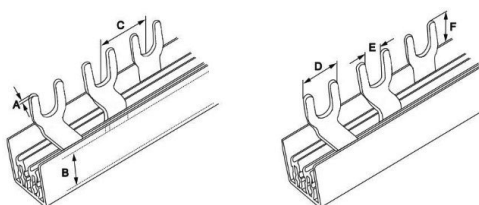
In	A	B	C	D	E	F
63	1,4	7	18	11	6	12
100	1,5	10,5	18	11	6	12

Шина типа FORK 2P 63, 100 А



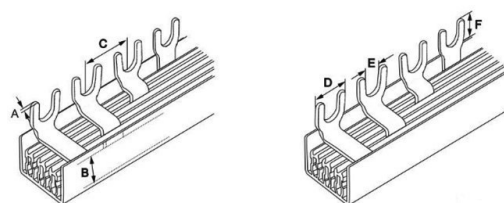
In	A	B	C	D	E	F
63	1,4	7	18	11	6	11,5
100	1,5	10,5	18	11	6	11,5

Шина типа FORK 3P 63, 100 А



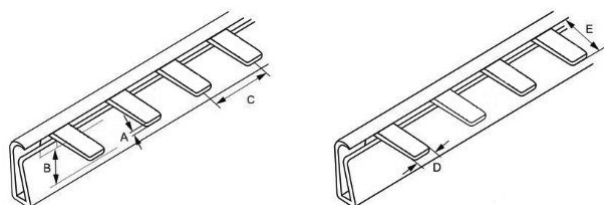
In	A	B	C	D	E	F
63	1,4	7	18	11	6	11,5
100	1,5	10,5	18	11	6	11,5

Шина типа FORK 4P 63, 100 А



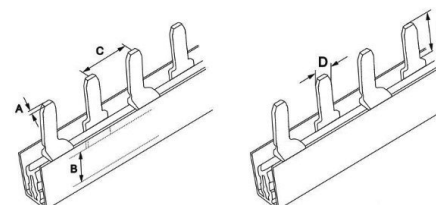
In	A	B	C	D	E	F
63	1,4	7	18	11	6	11,5
100	1,5	10,5	18	11	6	11,5

Шина типа PIN 1P 63, 100 А



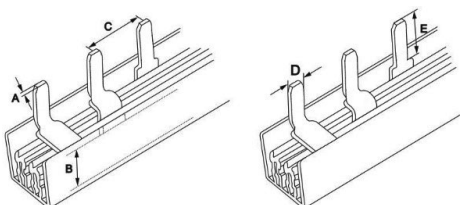
In	A	B	C	D	E
63	1,4	7	18	4	12
100	1,5	10,5	18	4	12

Шина типа PIN 2P 63, 100 А



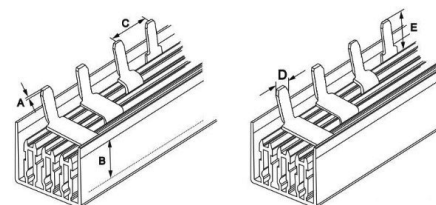
In	A	B	C	D	E
63	1,4	7	18	4	11,5
100	1,5	10,5	18	4	11,5

Шина типа PIN 3P 63, 100 А



In	A	B	C	D	E
63	1,4	7	18	4	11,5
100	1,5	10,5	18	4	11,5

Шина типа PIN 4P 63, 100 А



In	A	B	C	D	E
63	1,4	7	18	4	11,5
100	1,5	10,5	18	4	11,5