



Светодиодные лампы Finder серии 7L имеют магнитное крепление для монтажа на металлических поверхностях

Светодиодные лампы Finder серии 7L – это отличное решение для освещения электрических распределительных щитов



ООО «ФИНДЕР» 105082, Россия, Москва, Ул.Бакунинская, д.78, тел. +7(495)229-49-27 • finder.ru@findernet.com

findernet.com



III/2020 - серия 7L
FINDER оставляет за собой право вносить изменения в характеристики приборов без дополнительного уведомления. FINDER не несет ответственность в случае применения ущерба лицам, связанным с некорректным применением оборудования.



Свет, где вам это нужно

Новые светодиодные щитовые светильники серии 7L

Новые светодиодные лампы серии 7L

NEW

Тип 7L.43 - 600 люмен
Тип 7L.46 - 1200 люмен

- Электропитание: 12...48В AC/DC и 110...240В AC/DC
- Низкое энергопотребление
- Номинальная мощность: 9 Вт (600 люмен), 13 Вт (1200 люмен)
- Крепление "2 в 1" – с помощью магнита или металлическими клипсами с винтами



Угол освещения: 120°



Многофункциональный



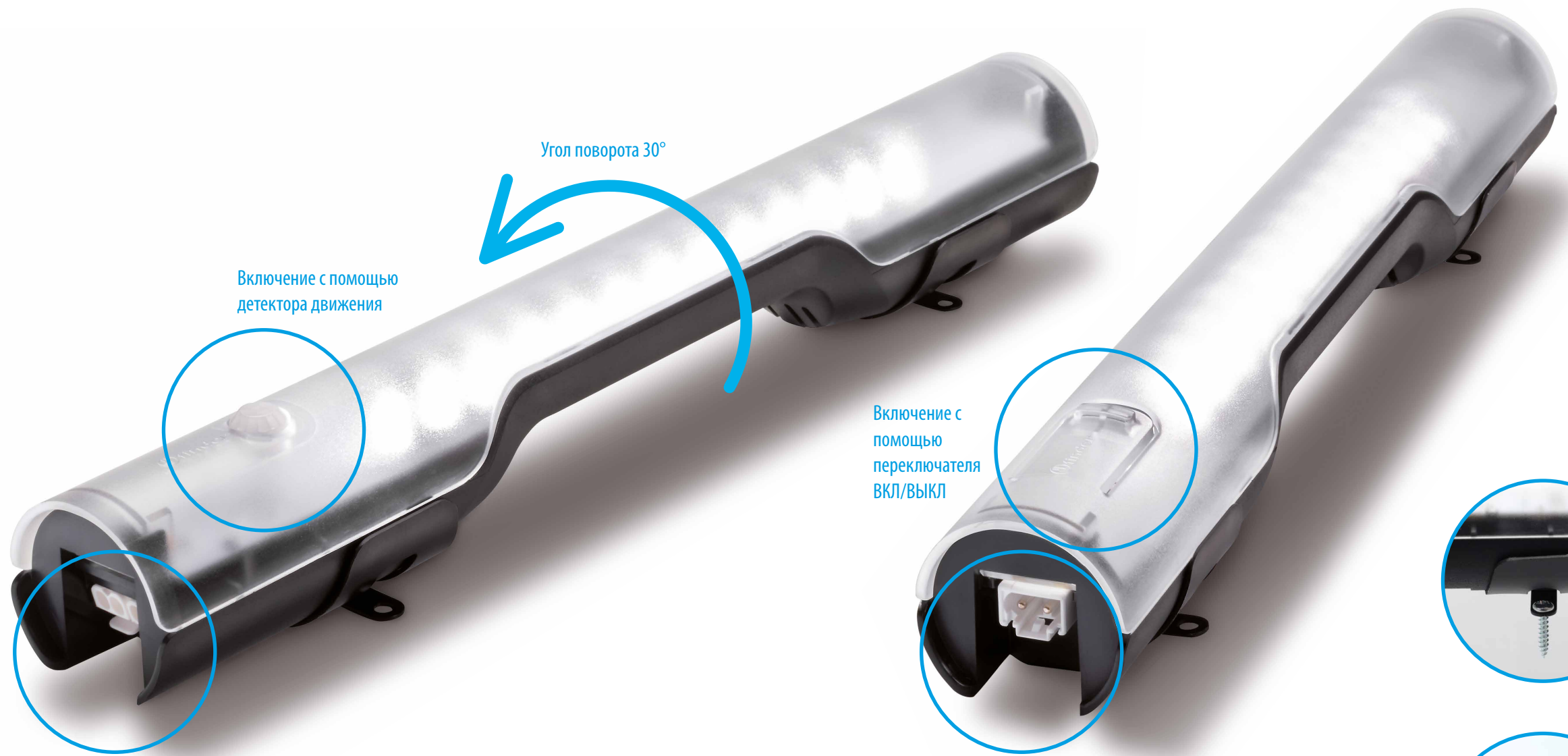
Световая температура: 5000 К



Степень защиты: IP20

Заказной код	Люмен	Электропитание	Выключатель	Подключение
7L.43.0.024.1100	600	024 = (12...48)В AC/DC	Кнопка ВКЛ/ВЫКЛ	Клеммы Push-in
7L.43.0.024.1200	600	024 = (12...48)В AC/DC	Кнопка ВКЛ/ВЫКЛ	Разъемные штекеры
7L.43.0.024.2100	600	024 = (12...48)В AC/DC	Детектор движения	Клеммы Push-in
7L.43.0.024.2200	600	024 = (12...48)В AC/DC	Детектор движения	Разъемные штекеры
7L.43.0.230.1100	600	230 = (110...240)В AC/DC	Кнопка ВКЛ/ВЫКЛ	Клеммы Push-in
7L.43.0.230.1200	600	230 = (110...240)В AC/DC	Кнопка ВКЛ/ВЫКЛ	Разъемные штекеры
7L.43.0.230.2100	600	230 = (110...240)В AC/DC	Детектор движения	Клеммы Push-in
7L.43.0.230.2200	600	230 = (110...240)В AC/DC	Детектор движения	Разъемные штекеры
7L.46.0.024.1100	1200	024 = (12...48)В AC/DC	Кнопка ВКЛ/ВЫКЛ	Клеммы Push-in
7L.46.0.024.1200	1200	024 = (12...48)В AC/DC	Кнопка ВКЛ/ВЫКЛ	Разъемные штекеры
7L.46.0.024.2100	1200	024 = (12...48)В AC/DC	Детектор движения	Клеммы Push-in
7L.46.0.024.2200	1200	024 = (12...48)В AC/DC	Детектор движения	Разъемные штекеры
7L.46.0.230.1100	1200	230 = (110...240)В AC/DC	Кнопка ВКЛ/ВЫКЛ	Клеммы Push-in
7L.46.0.230.1200	1200	230 = (110...240)В AC/DC	Кнопка ВКЛ/ВЫКЛ	Разъемные штекеры
7L.46.0.230.2100	1200	230 = (110...240)В AC/DC	Детектор движения	Клеммы Push-in
7L.46.0.230.2200	1200	230 = (110...240)В AC/DC	Детектор движения	Разъемные штекеры

Дизайн MINELLI | FOSSATI



Включение с помощью детектора движения

Угол поворота 30°

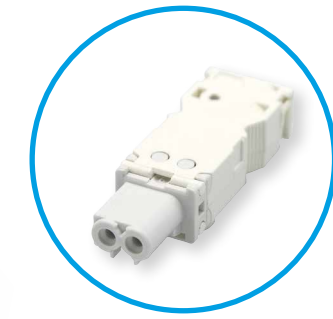
Включение с помощью переключателя ВКЛ/ВЫКЛ



Клеммы Push-in для подключения одного светильника



Разъемные штекеры для подключения одного или нескольких светильников (до 7 ламп)



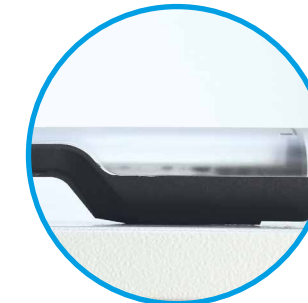
Тип 07L.11
Штекерная розетка для 2-жильного гибкого кабеля (2x1.5 мм²), например, H05VV-F, 2 x 1.5 мм² со стороны выхода (входит в комплект поставки)



Тип 07L.12
Штекерная вилка для 2-жильного гибкого кабеля (2x1,5 мм²), например, H05VV-F, 2 x 1,5 мм² со стороны выхода (не входит в комплект поставки)



Металлические клипсы с винтами для крепления на поверхности



Крепление на металлической поверхности на магните