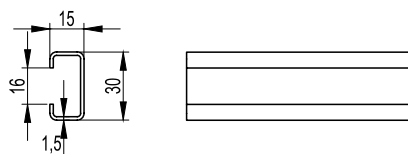


DIN-рейка C1



Назначение:

- монтаж оборудования.

Материал:

- оцинкованная сталь.

Отличительные особенности:

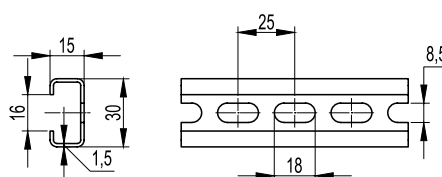
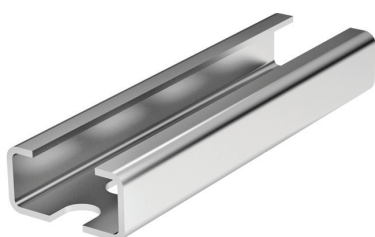
- рейки С-типа, непрерывная линия по центру основания, отличаются высокой прочностью и стойкостью к коррозии (до 40 минут в солевом растворе).

Технические условия:

- соответствуют DIN 50021SS.

Тип	Упаковка, м	Код
C1	20	02160

DIN-рейка C1F



Назначение:

- монтаж оборудования.

Материал:

- оцинкованная сталь.

Отличительные особенности:

- рейки С-типа, наличие перфорации, отличаются высокой прочностью и стойкостью к коррозии (до 40 минут в солевом растворе).

Технические условия:

- соответствуют DIN 50021SS.

Тип	Упаковка, м	Код
C1F	20	02165

Рама для углового соединения шкафов



Назначение:

- организация углового соединения шкафов CQE.

Материал:

- окрашенная сталь 2 мм, RAL 7035.

Отличительные особенности:

- для установки рамы требуется пустой шкаф CQE, который будет угловым;
- рама устанавливается на фасад одного шкафа, обеспечивая присоединение к боковой стороне другого шкафа;
- степень пыле- и влагозащиты при установке уплотнителя – IP54 (уплотнитель в комплекте).

Комплект поставки:

- угловая рама, монтажные аксессуары.

Высота, мм	Ширина/глубина, мм	Код
1800	400	R5ACF1840
	600	R5ACF1860
	800	R5ACF1880
2000	400	R5ACF2040
	600	R5ACF2060
	800	R5ACF2080
2200	400	R5ACF2240
	600	R5ACF2260
	800	R5ACF2280