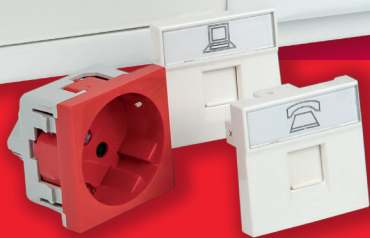




# EKF



## ПАСПОРТ

Система парпетного  
кабель-канала C-Line EKF

## 1 НАЗНАЧЕНИЕ И ОБЛАСТЬ ПРИМЕНЕНИЯ

Предназначен для организации и прокладки силовых и коммуникационных цепей в офисных, производственных и лабораторных помещениях и медицинских учреждениях. В кабельные каналы парапетного типа возможна установка специальных суппортов, в которые впоследствии монтируются электроустановочные изделия модульного формата 45 x 45 мм и (или) 22,5 x 45 мм. Монтаж парапетных кабель-каналов производится, как правило, на уровне подоконников или на уровне рабочего места.

## 2 ТЕХНИЧЕСКИЕ ХАРАКТЕРИСТИКИ

Основные технические характеристики приведены в таблице 1.

Таблица 1

Параметры	Значения
Материал кабель-канала	самозатухающий ПВХ - композит
Материал рамок, суппортов, аксессуаров	Пластик стирольной группы
Цвет	белый
Заполнение проводниками	Не более 40% от внутреннего объема
Степень защиты	IP40 (при использовании с аксессуарами)
<b>Рабочие условия окружающей среды</b>	
Температура монтажа	от -5 до +60°C
Температура хранения	-25 °C до + 60°C
Относительная влажность	≤ 75 %
Окружающая среда	невзрывоопасная, не содержащая агрессивных газов и паров, разрушающих полимерные материалы и ухудшающих электроизоляционные свойства изделий

## 3 ГАБАРИТНЫЕ РАЗМЕРЫ И КОМПЛЕКТНОСТЬ

Габаритные размеры и комплектность парапетного кабель-канала и аксессуаров (далее изделия) приведены в таблице 2.

Парапетный кабель-канал канал поставляется в комплектности короб с крышкой, отрезками по 2 метра. На каждый отрезок нанесен штрих-код. На боковые стороны короба и на крышку нанесена защитная пленка.

Таблица 2

Наименование	Габариты, мм	Артикул
Парапетный канал кабельный EKF C-Line	105x50x2000	kk-105-50
Рамка+суппорт на 2 модуля (1 пост) EKF C-Line	92x60x17	sup-2-105-50
Рамка+суппорт на 4 модуля (2 поста) EKF C-Line	136x60x17	sup-4-105-50
Рамка+суппорт на 6 модулей (3 поста) EKF C-Line	184x36x17	sup-6-105-50
Соединитель (2 шт) EKF C-Line белый	109x52x25	conw-105-50x2
Угол T-образный (2 шт) EKF C-Line белый	150x50x130	tchw-105-50x2
Угол внешний (2 шт) EKF C-Line белый	109x72x72	obw-105-50x2
Угол внутренний (2 шт) EKF C-Line белый	109x72x72	ibw-105-50x2
Заглушка (2 шт) EKF C-Line белый	105x50x10	ecw-105-50x2
Поворот 90 гр. (2 шт) EKF C-Line белый	105x50x105	abw-105-50x2
Разделительная перегородка для парапетного кабель-канала 105x50, высота 40 (20м) EKF C-Line	15x40x2000	sep-105-50

## **4 ТРЕБОВАНИЯ БЕЗОПАСНОСТИ**

Монтаж должен осуществляться квалифицированным персоналом в соответствии с «Правилами по охране труда при эксплуатации электроустановок», а также нормами и правилами в области строительства.

**ВНИМАНИЕ!** Все работы по монтажу и подключению необходимо проводить при отключенном питании!

**ВНИМАНИЕ!** Кабельные каналы не являются устройствами, обеспечивающими электробезопасность.

В условиях хранения и эксплуатации изделия не выделяют в окружающую среду веществ и не оказывают при непосредственном контакте вредного воздействия на человека, работа с ними не требует применения специальных средств индивидуальной защиты.

## **5 УКАЗАНИЯ ПО МОНТАЖУ И ЭКСПЛУАТАЦИИ**

5.1 Монтаж изделий может осуществляться в диапазоне рабочих температур от -5 до +60°C.

5.2 Перед монтажом изделия, находившиеся при отрицательной температуре, нужно выдержать при комнатной температуре в течение 2 часов. Монтаж осуществляется в соответствии со строительными нормами, правилами и инструкциями.

5.3 В процессе монтажа необходимо исключить возможность механических повреждений изделия.

5.4 Монтаж изделий на поверхности осуществляется крепежными изделиями (не входят в комплект поставки), для этого в основании короба предусмотрены специальные отверстия. Рекомендованное количество крепежных элементов – не более чем, через каждые 100 см кабельной трассы.

5.5 Для разделения кабельного канала на отрезки необходимо применять слесарный нож.

5.6 Не допускается воздействие на изделия агрессивных жидкостей (концентрированными кислотами, щелочами, сложными эфирами), а также острыми и твердыми предметами. Очистку поверхности следует производить ветошью с использованием теплого мыльного раствора.

5.7 На лицевую и боковые поверхности кабель-канала нанесена самоклеящаяся защитная пленка, для защиты изделия от повреждений и загрязнений во время монтажных работ. После завершения монтажа, пленку удаляют.

## **6 ТРАНСПОРТИРОВАНИЕ И ХРАНЕНИЕ**

6.1 Транспортирование изделий должно осуществляться в упаковке изготовителя любым видом крытого транспорта в соответствии с правилами, действующими на данном виде транспорта.

6.2 Транспортирование изделий осуществляется в условиях Ж по ГОСТ 23216 при температуре от минус 25 до плюс 60°C.

6.3 Хранение изделий должно осуществляться в упаковке производителя в помещениях с естественной вентиляцией при температуре окружающего воздуха от минус 25°C до плюс 60°C и относительной влажности не более 75%.

6.4 В процессе транспортирования и хранения изделия не должны подвергаться воздействиям чрезмерных механических нагрузок, ударов, воды и прямых солнечных лучей.

6.5 При транспортировании и хранении изделия должны быть уложены на сухие и ровные поверхности. Попадание под штабель посторонних предметов, воды и горюче-смазочных материалов не допускается.

## **7 УТИЛИЗАЦИЯ**

Системы парапетного кабель-канала C-Line не подлежат утилизации в качестве бытовых отходов.

Системы парапетного кабель-канала C-Line, которые отслужили свой срок, направляют с целью утилизации предприятиям, перерабатывающим полимерные материалы.

## **8 ГАРАНТИЯ ИЗГОТОВИТЕЛЯ**

Изготовитель гарантирует соответствие изделий требованиям технической документации при соблюдении потребителем условий эксплуатации, транспортирования и хранения.

Изготовитель вправе снять с себя гарантийные обязательства в случае повреждения изделия в результате нарушения правил транспортирования, хранения, монтажа или эксплуатации.

Изготовитель оставляет за собой право вносить в конструкцию изделия изменения, не ухудшающие его эксплуатационные характеристики.

В период гарантийных обязательств или при возникновении претензий обращаться к продавцу или к производителю.

Срок службы в зависимости от климатических условий эксплуатации:

– в помещении с постоянной температурой (без перепада и перехода через 0 °C) – 25 лет;

– в помещении с нерегулируемой температурой – 12 лет;

Гарантийный срок хранения, исчисляемый с даты производства: 12 месяцев.

Гарантийный срок эксплуатации, исчисляемый с даты продажи: 2 года.

**Изготовитель:** ООО «Электрорешения»,  
127273, Россия, Москва, ул. Отрадная, д. 2Б, стр. 9, 5 этаж.  
Тел./факс: +7 (495) 788-88-15 (многоканальный)  
Тел.: 8 (800) 333-88-15 (бесплатный)

**Manufacturer:** «Electroresheniya», LTD,  
Otradnaya st., 2b bld. 9, 5th floor,  
127273, Moscow, Russia.  
Tel./fax: +7 (495) 788-88-15 (multi-line)  
Tel.: 8 (800) 333-88-15 (free)



[www.ekfgroup.com](http://www.ekfgroup.com)