

Универсальные терминалы для проводников EKF PROxima



ГОСТ Р 51323.1-99

Универсальные терминалы для проводников EKF PROxima предназначены для присоединения и подключения проводников различных сечений (от 1 до 185 мм²) к плоским медным и алюминиевым шинам. Терминалы изготовлены из оцинкованной стали, устойчивой к перепадам температур и воздействию влаги.



Быстрый монтаж проводников к шинам



Монтаж без сверления шин



Отсутствие необходимости в изоляции и оконцевании проводников



Широкий диапазон сечения от 1 до 185 мм²

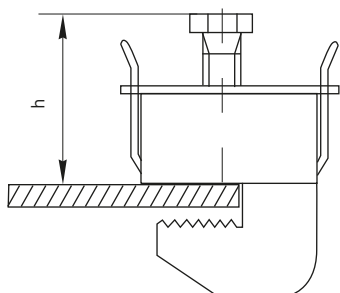


Монтаж на шины толщиной от 3 до 10 мм

Наименование	Максимальный ток, А	Размер шины, мм	Сечение подключаемого проводника, мм ²	Момент затяжки, Н·м	Артикул
Универсальный терминал для проводников 1–4 мм ² на шину 10 мм EKF PROxima	80	8–0	1–4	2	ut-1,4-10
Универсальный терминал для проводников 1–4 мм ² на шину 5 мм EKF PROxima	80	3–5	1–4	2	ut-1,4-5
Универсальный терминал для проводников 2,5–16 мм ² на шину 10 мм EKF PROxima	180	8–10	2,5–16	3	ut-25,16-10
Универсальный терминал для проводников 2,5–16 мм ² на шину 5 мм EKF PROxima	180	3–5	2,5–16	3	ut-25,16-5
Универсальный терминал для проводников 16–50 мм ² на шину 10 мм EKF PROxima	300	8–10	16–50	6–8	ut-16,50-10
Универсальный терминал для проводников 16–50 мм ² на шину 5 мм EKF PROxima	300	3–5	16–50	6–8	ut-16,50-5
Универсальный терминал для проводников 35–70 мм ² на шину 10 мм EKF PROxima	400	8–10	35–70	10–12	ut-35,70-10
Универсальный терминал для проводников 35–70 мм ² на шину 5 мм EKF PROxima	400	3–5	35–70	10–12	ut-35,70-5
Универсальный терминал для проводников 70–185 мм ² на шину 10 мм EKF PROxima	440	8–10	70–185	12–15	ut-70,185-10
Универсальный терминал для проводников 70–185 мм ² на шину 5 мм EKF PROxima	440	3–5	70–185	12–15	ut-70,185-5

ТЕХНИЧЕСКИЕ ХАРАКТЕРИСТИКИ

Габаритные и установочные размеры



Модель	1–4	2,5–16	16–50	35–70	70–185
Минимальная высота (h), мм	17	22	26	39	44
Максимальная высота (h), мм	23	29	39	57	66

Типовая комплектация

1. Универсальный терминал для проводников в групповой упаковке EKF PROxima.
2. Вкладыш с описанием продукции.