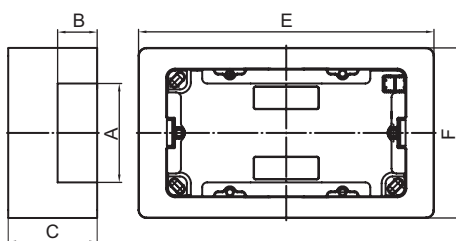
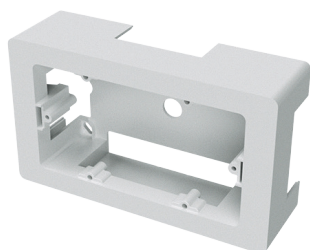


## Коробка монтажная под 4 модуля электроустановочных изделий, тип PDD-N120



### Назначение

- организация рабочего места.

### Характеристики

- материал – АБС-пластик;
- отверстия 50×20 мм с 3 сторон для ввода мини-каналов ДКС;
- для монтажа к стене – отверстия на дне коробки для саморезов диаметром до 4 мм.

### Особенности

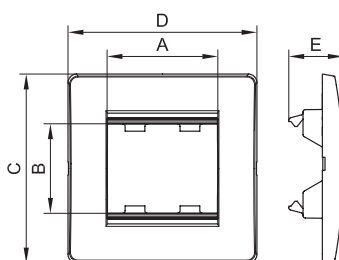
- монтаж ЭУИ осуществляется вместе с каркасами.

### Комплект поставки

- основание;
- саморезы для установки в основание коробки каркасов с ЭУИ – 2 шт.;
- заглушка 50×20 мм – 3 шт.;
- адаптер для ввода мини-канала 22×10 или 30×10 мм;
- адаптер для ввода мини-канала 25×17 или 15×17 мм;
- адаптер для ввода мини-канала 40×17 или 40/2×17 мм.

Типоразмер мини-канала, мм	Размеры аксессуара, мм					Серия ЭУИ	Модулей	Код рамки и каркаса	Цвет	Вес, кг	Код
	A	B	C	E	F						
Все типоразмеры	50	20	45	149	87	"Viva"	4	10245	белый	0,031	10143
						"Brava"		75021W + 75011W			

## Каркасы в сборе с рамками под 2 и 4 модуля электроустановочных изделий "Viva"



### Назначение

- организация рабочего места.

### Характеристики

- материал – АБС-пластик.

### Особенности

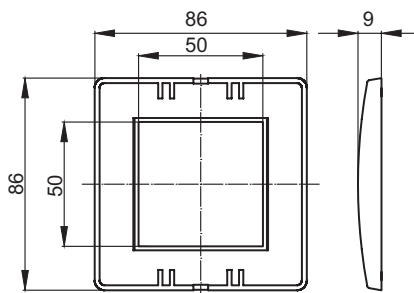
- электроустановочное изделие серии "Viva" монтируется в каркас защелкиванием;
- каркас в коробку монтируется саморезом;
- рамка на каркас – защелкиванием.

### Комплект поставки

- каркас;
- рамка.

Назначение	Размеры аксессуара, мм					Модулей	Цвет	Вес, кг	Код
	A	B	C	D	E				
Коробка PDD-N60	50	45	86	86	24	2	белый	0,019	10242
Коробка PDD-N120	100	45	86	149	24	4	белый	0,065	10245

## Рамка для монтажа ЭУИ "Brava" в коробки PDD-N60



### Назначение

- монтаж на каркас с ЭУИ серии "Brava".

### Особенности

- рамка устанавливается на каркас защелкиванием;
- для организации рабочего места в коробках PDD-N60 (код 10123) требуется рамка (код 75010W) + каркас код (75023W) + ЭУИ "Brava".

Назначение	Размер, мм	Модулей	Цвет		Вес, кг	Код
			Цвет	Вес, кг		
Коробка PDD-N60	86×86	2	коричневый PANTONE 7525 C	0,023	75010RB	
			белый RAL 9010	0,023	75010W	
			слоновая кость RAL 9001	0,023	75010O	
			серо-черный RAL 7016	0,023	75010B	