

Получатель

Company
Reference
Address
Phone
Fax
E-mail

Отправитель

Арт. №
60185327

Customer pos. no.:

Модель
GENIX WL 110

Характеристики насоса

Мин. темп-ра жидкости	0 °C
Макс. темп-ра жидкости	50 °C
Макс. наружная темп-ра	25 °C
Мин. наружная темп-ра	5 °C
MaxFlow :	6,9 m³/h
Max Head :	8 m
Max Head (EN12050-3) :	6 m

Требуемые характеристики

Расход :	
Напор :	
Жидкость :	Вода
Температура жидкости	20 °C
Плотность :	998,3 kg/m³
Кинематическая вязкость	1,005 mm²/s
Давление паров	0,33938 psi

Действительные характеристики

Расход :
Напор :

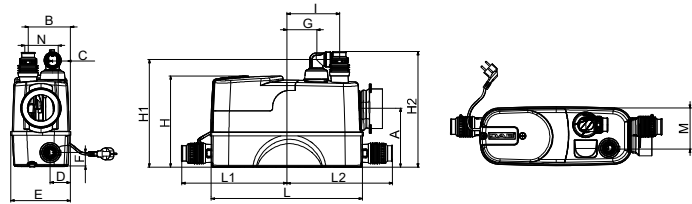
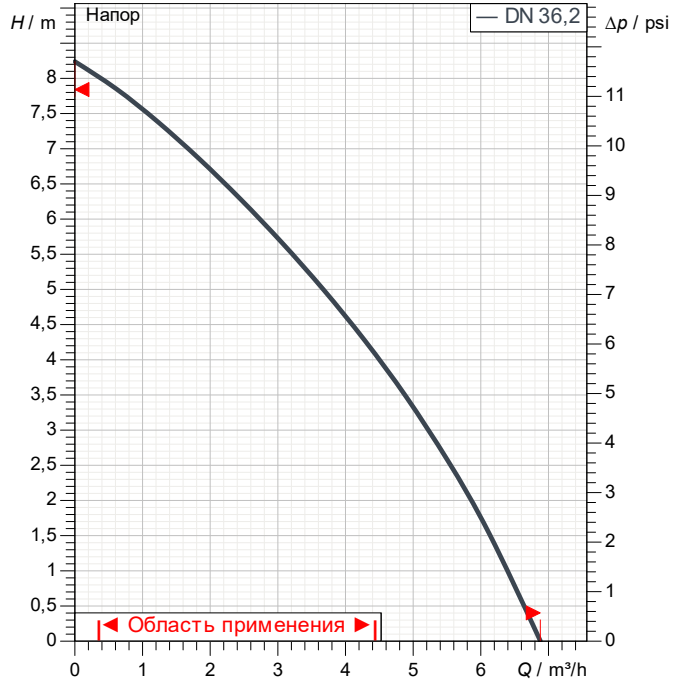
Материалы/Уплотнение вала

Рабочего колеса	Polypropylene 30% fiber glass
Tank	Polypropylene 15% Barium
Shaft	Нержавеющая сталь
Cover	Нержавеющая сталь
Grinder	AISI 304/420
Soundproofing (COMFORT)	Polypropylene 70% Barium
Кольцевая прокладка	NBR

Характеристики двигателя

Торговая марка	DAB	
Ном. Мощность P2:	0,32 kW	
Частота вращения	2.900 1/min	
Напряжение	1~ 230 V	50 Hz
Ном. Ток	2,3 A	
Степень защиты	IP 44	

Curve tolerance according to ISO 9906



Вес 10 kg

Размеры mm

A	183	G	178	M	118		
B	118	H	277	N	87		
C	45	H1	323				
D	-	H2	351				
E	178	I	170				
F	-	L	456				

Соединения насоса:

DN 22/25/28/32/36/40