



УРАЛ ПАК[®]
производство электротехнических изделий

25

лет компании

**КАТАЛОГ
ПРОДУКЦИИ**

О КОМПАНИИ

Общество с ограниченной ответственностью «ТД Урал ПАК» – это один из ведущих производителей электротехнической продукции. Основное назначение выпускаемой продукции – кабеленесущие системы, обеспечивающие удобство и безопасность монтажа электропроводки.

«ТД Урал ПАК» известен на производственном рынке более 25 лет. Философия нашего предприятия скрывается в аббревиатуре ПАК: «Перспектива-Актуальность-Качество». Компания никогда не сворачивает с раз и навсегда взятого курса, развиваясь и совершенствуясь, день ото дня. Мы гордимся сплоченным, грамотным, трудолюбивым коллективом. Сотрудничать с нами легко, удобно и выгодно.

Приоритетами дальнейшего развития по-прежнему остаются увеличение объемов выпускаемой продукции за счет освоения новых, прогрессивных технологий, расширение ассортимента и выход на новые рынки.

НАШЕ ПРОИЗВОДСТВО

Производственные мощности предприятия расположены в пригороде города Лысьвы Пермского края. Основное направление нацелено на развитие собственного производства. Сегодня это четыре производственных цеха, где в эксплуатации находится более 200 единиц оборудования. Ежегодно происходит обновление и модернизация оборудования. Современное технологическое оборудование, система контроля обеспечивают выпуск качественных электротехнических изделий.

АССОРТИМЕНТ

Мы предлагаем широкий ассортиментный ряд по каждому виду товаров более 12 000 наименований. Мы регулярно добавляем новые группы товаров для удовлетворения потребностей наших клиентов. Склады компании, позволяющие поддерживать большой товарный запас всей номенклатуры. Предлагаемые нашим предприятием товары сертифицированы и соответствуют установленным на территории РФ стандартам качества.

РАБОТА С КЛИЕНТАМИ

Основными принципами предприятия являются максимально полное удовлетворение потребностей клиентов, четкое выполнение всех обязательств, персональный подход к каждому клиенту и гибкая ценовая политика.

В кратчайшие сроки мы отгружаем продукцию с наших складов или доставляем собственным или наемным транспортом. Также работаем с транспортными компаниями. Получить наш товар можно на любом из ближайших к клиенту складах. Склады находятся рядом с офисами, что приводит к оперативному оформлению документов.



25
лет





СОДЕРЖАНИЕ

ТРУБЫ И АКСЕССУАРЫ К ТРУБАМ

- 5 Гофрированная труба ПВХ.
- 6 Труба гладкая жесткая ПВХ.
- 7 Гофрированная труба ПНД.
- 8 Гофрированная труба FRHF безгалогеновая.
- 9 Труба гладкая ПНД техническая.
- 10 Двустенная труба ПНД/ПВД.
- 11 Крепеж-клипса для труб.
- 11 Муфта вводная для гофротрубы.
- 11 Угол соединительный.
- 12 Муфта гибкая «труба-труба», «труба-коробка».
- 12 Муфта соединительная.
- 12 Тройник соединительный.

КАБЕЛЬНЫЙ КАНАЛ

- 13 Кабельный канал серии «стандарт» с двойным замком.
- 14 Кабельный канал серии «стандарт» с двойным замком мелкая фасовка.
- 15 Параллельный кабельный канал «Купе».
- 15 Аксессуары для кабельного канала.

СЕРИЯ «ПОД ДЕРЕВО»

- 16 Труба гофрированная ПВХ.
- 17 Труба гладкая жесткая.
- 18 Крепеж-клипса для труб.
- 18 Тройник соединительный для труб.
- 19 Угол соединительный для труб.
- 19 Муфта соединительная.
- 19 Бокс наружный для автоматических выключателей.
- 20 Кабельный канал с двойным замком серии «сосна».
- 21 Кабельный канал с двойным замком серии «венге».
- 21 Кабельный канал с двойным замком серии «слоновая кость».
- 22 Кабельный канал с двойным замком серии «сосна» - мелкая фасовка.
- 22 Кабельный канал с двойным замком серии «венге» - мелкая фасовка.
- 23 Коробка распаячная для открытой проводки.
- 24 Коробка распаячная для кабель-каналов.

МЕТАЛЛУРУКАВ

- 25 Металлорукав оцинкованный РЗ-Ц-Х.

- 26 Металлорукав в ПВХ-изоляции.
- 27 Скоба металлическая.
- 28 Скоба металлическая для монтажного пистолета.
- 28 Скоба металлическая под анкер-клин.

АКСЕССУАРЫ К МЕТАЛЛУРУКАВУ

- 29 Таблица сопоставимости маркировки металлорукава и резьбовых крепежных элементов.
- 29 Резьбовой крепежный элемент с внутренней резьбой РКв.
- 30 Резьбовой крепежный элемент с наружной резьбой РКн.
- 30 Резьбовой крепежный элемент с внутренней резьбой и хомутом РКнХ.
- 31 Муфта вводная для металлорукава.
- 31 Подвес трубный.

КОРОБКИ ЭЛЕКТРОМОНТАЖНЫЕ

- 32 Коробки установочные для скрытого монтажа в кирпичных и бетонных стенах.
- 32 Соединительный кабель-канал для подрозетников.
- 33 Коробка установочная приборная в бетон.
- 33 Коробка установочная приборная для полых стен.
- 33 Крышка универсальная.
- 34 Коробки электромонтажные для скрытого монтажа.
- 34 Коробка установочная.
- 35 Коробка распределительная.
- 35 Сальник PG.
- 36 Коробки распаячные для открытой проводки.
- 37 Кабельный ввод-сальник.
- 38 Боксы для автоматических выключателей.
- 38 Коробка распаячная для кабель-каналов.

ДОПОЛНИТЕЛЬНЫЕ АКСЕССУАРЫ

- 39 Бирки кабельные.
- 40 Дюбель-хомут.
- 41 Плита закрытия кабеля ПЗК.
- 41 Пряжка полипропиленовая для ленты 15 мм.

НОВИНКИ ПРОИЗВОДСТВА:

- 42 Напольный кабель-канал.
- 42 Перфорированный кабель-канал.
- 42 Крепеж-клипса для труб для монтажного пистолета.
- 42 Стяжки нейлоновые.

ОПИСАНИЕ

Гофрированная ПВХ труба представляет собой изделие, изготовленное из полимеров.

Благодаря хорошей гибкости гофрированная труба ПВХ легко проходит даже в труднодоступных местах помещения и позволяет свести к минимуму время проведения монтажных работ по прокладке кабеля без привлечения дополнительных затрат. Также гофротруба ПВХ является прекрасным диэлектриком и обладает негорючестью (при воздействии прямого источника пламени она медленно плавится, но имеет свойство самозатухать, тем самым препятствуя распространению пламени по ней). Отличается долговечностью, причем не теряет своих защитных свойств со временем. Имеет хорошую степень защиты от воздействия физических нагрузок.

ТЕХНИЧЕСКИЕ ХАРАКТЕРИСТИКИ

Материал самозатухающий ПВХ

Цвет серый, RAL 7035

Температура монтажа от -5 до +60°C

Температура эксплуатации от -40 до +60°C

Прочность: легкие трубы 350-370 Н,

Прочность: тяжелые трубы свыше 750 Н (на 5см, при 20°C)

Огнестойкость в соответствии с требованиями пожарной безопасности

Климатическое исполнение УХЛ2

ТУ 2248-001-57453845-2009

Гарантийный срок хранения (после отгрузки товара с предприятия изготовителя) 12 месяцев.



СИСТЕМА
ШТРИХ-КОДОВ



ОБЛЕГЧЕННАЯ
ПРОТЯЖКА КАБЕЛЯ



ЦВЕТ И РАЗМЕР
«ПОД ЗАКАЗ»



С ЭТИМ ТОВАРОМ
ПОКУПАЮТ:
АКСЕССУАРЫ стр. 11



ТОВАР
СЕРТИФИЦИРОВАН



IP55

СТЕПЕНЬ
ЗАЩИТЫ

EAC



10 м • 20 м • 25 м • 50 м

МИНИ-БУХТЫ ДЛЯ СЕТЕВЫХ ПОКУПАТЕЛЕЙ



Артикул	Наименование	Внешний D, мм	Внутренний D, мм	Количество в бухте, м	Примерный объем бухты, м ³	Теоретический вес упаковки, кг
ГФ-0100716-100	ПВХ 16 с зондом легкая	16±0,4	10,7±0,3	100	0,050	3,300
ГФ-0100720-100	ПВХ 20 с зондом легкая	20±0,4	14,1±0,3	100	0,085	4,300
ГФ-0100725-075	ПВХ 25 с зондом легкая	25±0,4	18,3±0,4	75	0,071	4,000
ГФ-0100732-050	ПВХ 32 с зондом легкая	32±0,4	24,3±0,4	50	0,090	4,200
ГФ-0100740-025	ПВХ 40 с зондом легкая	40±0,4	31,2±0,4	25	0,070	2,800
ГФ-0100750-020	ПВХ 50 с зондом легкая	50±0,4	39,6±0,4	20	0,110	3,200
ГФ-0100763-015	ПВХ 63 с зондом легкая	63±0,4	50,6±0,4	15	0,124	3,200
ГФ-0110716-100	ПВХ 16 с зондом тяжелая	16±0,4	10,7±0,3	100	0,050	4,200
ГФ-0110720-100	ПВХ 20 с зондом тяжелая	20±0,4	14,1±0,3	100	0,085	5,400
ГФ-0110725-075	ПВХ 25 с зондом тяжелая	25±0,4	18,3±0,4	75	0,085	5,500
ГФ-0110732-050	ПВХ 32 с зондом тяжелая	32±0,4	24,3±0,4	50	0,100	5,400
ГФ-0110740-025	ПВХ 40 с зондом тяжелая	40±0,4	31,2±0,4	25	0,100	3,700
ГФ-0110750-020	ПВХ 50 с зондом тяжелая	50±0,4	39,6±0,4	20	0,150	4,200
ГФ-0110763-015	ПВХ 63 с зондом тяжелая	63±0,4	50,6±0,4	15	0,200	4,100
ГФ-0101716-100	ПВХ 16 с зондом легкая «Россия»	16±0,4	10,7±0,3	100	0,050	2,811
ГФ-0101720-100	ПВХ 20 с зондом легкая «Россия»	20±0,4	14,1±0,3	100	0,085	3,518
ГФ-0101725-075	ПВХ 25 с зондом легкая «Россия»	25±0,4	18,3±0,4	75	0,056	3,614
ГФ-0101732-050	ПВХ 32 с зондом легкая «Россия»	32±0,4	24,3±0,4	50	0,090	3,900

ОПИСАНИЕ

Кабеленесущая система для прокладки компьютерных, телефонных, электрических и других сетей, работающих при электрическом напряжении не более 1500 вольт и выполненных изолированными кабелями.

Жесткость трубы позволяет использовать ее для всех типов сетей, в зданиях любого назначения.

Трубы не нуждаются в заземлении и являются хорошим диэлектриком.

Имеют оптимальный вес, широкий размерный ряд, простоту монтажа, транспортировки и удобство хранения.

ТЕХНИЧЕСКИЕ ХАРАКТЕРИСТИКИ

Материал самозатухающий ПВХ

Цвет серый, RAL 7035, белый

Стандартная длина одной трубы 3 м

Температура монтажа от -5 до +60°C

Температура эксплуатации от -40 до +60°C

Прочность: легкие трубы 350-370 Н,
тяжелые трубы свыше 750 Н (на 5см, при 20°C)

Огнестойкость в соответствии с требованиями пожарной безопасности

Климатическое исполнение УХЛ2

ТУ 2248-001-57453845-2009

Гарантийный срок хранения (после отгрузки товара с предприятия изготовителя) 12 месяцев

! ВОЗМОЖНО ИЗГОТОВЛЕНИЕ ВСЕХ ТИПОРАЗМЕРОВ ПОД ЗАКАЗ
от 1,5 м до 4,0 м



СИСТЕМА ШТРИХ-КОДОВ



РАЗМЕР «ПОД ЗАКАЗ»



С ЭТИМ ТОВАРОМ ПОКУПАЮТ: АКССЕУАРЫ стр. 11



ТОВАР СЕРТИФИЦИРОВАН



СТЕПЕНЬ ЗАЩИТЫ



ВОЗМОЖНОСТЬ МАРКИРОВКИ ПО ТРЕБОВАНИЮ ЗАКАЗЧИКА

Артикул	Наименование	Внешний D, мм	Внутренний D, мм (справочно)	Толщина стенки, мм (не более)	Количество в упаковке, м	Примерный объем упаковки, м³	Теоретич.вес упаковки, кг
ГТ-0000716-156	ПВХ 16 гладкая жесткая	16±0,1	14,0	1,0	156	0,050	13,4
ГТ-0000720-156	ПВХ 20 гладкая жесткая	20±0,1	18,0	1,0	156	0,070	15,8
ГТ-0000725-111	ПВХ 25 гладкая жесткая	25±0,1	22,0	1,5	111	0,087	14,8
ГТ-0000732-072	ПВХ 32 гладкая жесткая	32±0,1	29,0	1,5	72	0,097	12,7
ГТ-0000740-057	ПВХ 40 гладкая жесткая	40±0,1	36,0	2,0	57	0,115	16,4
ГТ-0000750-021	ПВХ 50 гладкая жесткая	50±0,1	46,0	2,0	21	0,068	8,3
ГТ-0000763-021	ПВХ 63 гладкая жесткая	63±0,1	59,0	2,0	21	0,108	13,0
ГТ-0030916-050	ПВХ 16 гладкая жесткая белая (2м)	16±0,1	14,0	1,0	50	0,029	4,2
ГТ-0030920-050	ПВХ 20 гладкая жесткая белая (2м)	20±0,1	18,0	1,0	50	0,022	5,2
ГТ-0030925-050	ПВХ 25 гладкая жесткая белая (2м)	25±0,1	22,0	1,5	50	0,045	6,8

ОПИСАНИЕ

Трубы ПНД легкого типа применяются для скрытой или открытой электропроводки по стенам, потолкам, полам жилых, административных и промышленных помещений без доступа ультрафиолета. Трубы ПНД тяжелого типа отличаются повышенной прочностью и ударной стойкостью и предназначены для замоноличивания в бетон.

Гофротруба ПНД увеличивает сопротивление изоляции электрической сети, что значительно снижает токи утечки и обеспечивает корректную работу устройств защитного отключения (УЗО). Дополнительная изоляция также исключает возможность поражения электрическим током, при повреждении основной изоляции кабеля.

Монтаж труб легок и удобен, не требует утомительной резки и сварки, не нуждается в заземлении, не подвержена коррозии, поэтому можно прокладывать линии по фасадам зданий, под землей. Трубу сложно порвать и сломать, она прекрасно отрабатывает ударные воздействия, возникающие при монтаже. Имеет широкий диапазон рабочих температур.

ТЕХНИЧЕСКИЕ ХАРАКТЕРИСТИКИ

Материал полиэтилен низкого давления (ПНД).

Цвет черный, оранжевый, синий, красный.

Возможно изготовление других цветов.

Температура монтажа от -25 до +60°C. При замоноличивании до +90°C.

Температура эксплуатации от -40 до +90°C

Прочность: легкие трубы - 350-370 Н,
тяжелые трубы - свыше 750 Н (на 5см, при 20°C)

Огнестойкость в соответствии с требованиями пожарной безопасности

Климатическое исполнение УХЛ2

ТУ 2247-008-57453845-2009

Гарантийный срок хранения (после отгрузки товара с предприятия изготовителя) 12 месяцев



СИСТЕМА ШТРИХ-КОДОВ



ОБЛЕГЧЕННАЯ ПРОТЯЖКА КАБЕЛЯ



ЦВЕТ И РАЗМЕР «ПОД ЗАКАЗ»



БЕЗ ГАЛОГЕНА



С ЭТИМ ТОВАРОМ ПОКУПАЮТ: АКСЕССУАРЫ стр. 11

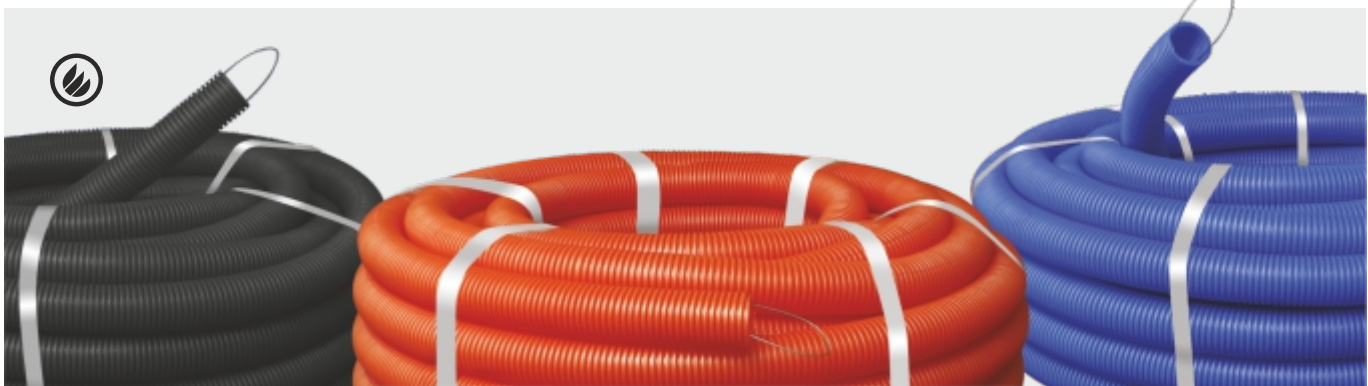


ТОВАР СЕРТИФИЦИРОВАН



IP55

СТЕПЕНЬ ЗАЩИТЫ



Артикул	Наименование	Внешний D, мм	Внутренний D, мм	Количество в бухте, м	Примерный объем бухты, м³	Теоретический вес упаковки, кг
ГФ-1100016-100	ПНД 16 с зондом легкая (черная)	16±0,4	10,7±0,3	100	0,050	2,850
ГФ-1100020-100	ПНД 20 с зондом легкая (черная)	20±0,4	14,1±0,3	100	0,085	3,800
ГФ-1100025-075	ПНД 25 с зондом легкая (черная)	25±0,4	18,3±0,4	75	0,071	3,750
ГФ-1100032-050	ПНД 32 с зондом легкая (черная)	32±0,4	24,3±0,4	50	0,090	3,850
ГФ-1100040-025	ПНД 40 с зондом легкая (черная)	40±0,4	31,2±0,4	25	0,070	2,550
ГФ-1100050-020	ПНД 50 с зондом легкая (черная)	50±0,4	39,6±0,4	20	0,110	2,650
ГФ-1100063-015	ПНД 63 с зондом легкая (черная)	63±0,4	50,6±0,4	15	0,124	3,200
ГФ-1110016-100	ПНД 16 с зондом тяжелая (черная)	16±0,4	10,7±0,3	100	0,050	3,100
ГФ-1110020-100	ПНД 20 с зондом тяжелая (черная)	20±0,4	14,1±0,3	100	0,085	4,100
ГФ-1110025-075	ПНД 25 с зондом тяжелая (черная)	25±0,4	18,3±0,4	75	0,085	5,200
ГФ-1110032-050	ПНД 32 с зондом тяжелая (черная)	32±0,4	24,3±0,4	50	0,090	4,500
ГФ-1110040-025	ПНД 40 с зондом тяжелая (черная)	40±0,4	31,2±0,4	25	0,070	3,000
ГФ-1110050-020	ПНД 50 с зондом тяжелая (черная)	50±0,4	39,6±0,4	20	0,110	3,300
ГФ-1110063-015	ПНД 63 с зондом тяжелая (черная)	63±0,4	50,6±0,4	15	0,124	3,900

ГОФРИРОВАННАЯ ТРУБА FRHF БЕЗГАЛОГЕНОВАЯ

ТРУБА ГОФРИРОВАННАЯ FRHF БЕЗГАЛОГЕНОВАЯ ТРУДНОГОРЮЧАЯ

ОПИСАНИЕ

Применяется для открытой и скрытой проводки в местах массового скопления людей, где необходимо соблюдать повышенные меры пожарной безопасности: аэропорты, метро, вокзалы; больницы, операционные, детские сады, школы; гостиницы, офисы, торговые центры, общественные помещения; коттеджи, квартиры, дома, дачи; производственные помещения.

Основные преимущества:

- экологически чистая продукция;
- не выделяют токсичных веществ, коррозионно-активных продуктов и галогенов при горении и тлении;
- идеальный материал для прокладки электросетей по современным нормам строительства;
- огнестойкость – самозатухающие трубы;
- трудногорючесть;
- отсутствие галогеновых элементов в силу композиции материала: полипропилен/полиамид, FRHF («halogenfree»);
- транспортная упаковка удобна для логистики. Она имеет стикер, на который нанесена информация: торговая марка, наименование, артикул, изображение продукта, характеристики изделия, штрихкод EAN-13 для удобства реализации через розничные сети.

ТЕХНИЧЕСКИЕ ХАРАКТЕРИСТИКИ

Материал кабельный компаунд FRHF

Цвет черный. Возможно изготовление других цветов.

Температура монтажа от -25 до +60°C. При замоноличивании до +90°C.

Температура эксплуатации от -40 до +90°C

Прочность: легкие трубы 350-370 Н,
тяжелые трубы свыше 750 Н (на 5см, при 20°C)

Огнестойкость в соответствии с требованиями пожарной безопасности

Климатическое исполнение УХЛ2

TU 2247-008-57453845-2009

Гарантийный срок хранения (после отгрузки товара с предприятия изготовителя) 12 месяцев



СИСТЕМА ШТРИХ-КОДОВ



ОБЛЕГЧЕННАЯ ПРОТЯЖКА КАБЕЛЯ



БЕЗ ГАЛОГЕНА



С ЭТИМ ТОВАРОМ ПОКУПАЮТ: АКСЕССУАРЫ стр. 11



ТОВАР СЕРТИФИЦИРОВАН



СТЕПЕНЬ ЗАЩИТЫ



Артикул	Наименование	Внешний D, мм	Внутренний D, мм	Количество в бухте, м	Примерный объем бухты, м³	Теоретич.вес упаковки, кг
ГФ-4100016-100	FRHF 16 с зондом легкая	16±0,4	10,7±0,3	100	0,035	4,700
ГФ-4100020-100	FRHF 20 с зондом легкая	20±0,4	14,1±0,3	100	0,059	5,400
ГФ-4100025-075	FRHF 25 с зондом легкая	25±0,4	18,3±0,4	75	0,060	4,800
ГФ-4100032-050	FRHF 32 с зондом легкая	32±0,4	24,3±0,4	50	0,045	6,000
ГФ-4100040-015	FRHF 40 с зондом легкая	40±0,4	31,2±0,4	15	0,070	3,000
ГФ-4100050-015	FRHF 50 с зондом легкая	50±0,4	39,6±0,4	15	0,075	3,500
ГФ-4100063-015	FRHF 63 с зондом легкая	63±0,4	50,6±0,4	15	0,124	3,200
ГФ-4110016-100	FRHF 16 с зондом тяжелая	16±0,4	10,7±0,3	100	0,050	4,800
ГФ-4110020-100	FRHF 20 с зондом тяжелая	20±0,4	14,1±0,3	100	0,069	5,500
ГФ-4110025-050	FRHF 25 с зондом тяжелая	25±0,4	18,3±0,4	50	0,056	4,300
ГФ-4110032-025	FRHF 32 с зондом тяжелая	32±0,4	24,3±0,4	25	0,090	4,600
ГФ-4110040-015	FRHF 40 с зондом тяжелая	40±0,4	31,2±0,4	15	0,070	3,200
ГФ-4110050-015	FRHF 50 с зондом тяжелая	50±0,4	39,6±0,4	15	0,075	3,500
ГФ-4110063-015	FRHF 63 с зондом тяжелая	63±0,4	50,6±0,4	15	0,200	4,100

ОПИСАНИЕ

Труба гладкая ПНД техническая осуществляет надежную, долговечную и недорогую защиту силовых и слаботочных электрических сетей от механических повреждений, как открытым, так и закрытым способом.

Основные преимущества применения пластиковых труб технического назначения:

- Низкая стоимость по сравнению с металлическими трубами.
- Срок службы составляет более 50 лет.
- Высокая химическая и коррозионная стойкость, устойчивость при контактах с агрессивными средами.
- Под воздействием продуктов окисления в полиэтиленовых трубах не происходит «зарастание» внутреннего прохода, что выгодно отличает такие трубы от стальных аналогов.
- Не повреждаются от замерзшей внутри воды.
- Устойчивость к воздействию низких и высоких температур, а также к ультрафиолетовому излучению.
- Высокая скорость и удобство монтажа при низких трудозатратах.
- Низкий коэффициент трения и гладкая внутренняя поверхность трубы позволяют быстро и без особых усилий провести кабель.
- Экологическая безопасность.
- В любой момент после завершения строительства вы можете осуществить ввод или замену кабелей из кабельных каналов или промежуточных пунктов (распаечных коробок и т.д.).

ТЕХНИЧЕСКИЕ ХАРАКТЕРИСТИКИ

Материал ПНД

Цвет черный

Температура монтажа от -25 до +60°C

Температура эксплуатации от -40 до +90°C

Прочность: 350-370 Н

Климатическое исполнение УХЛ2

ТУ 22.21.21.129-015-57453845-2016

Гарантийный срок хранения (после отгрузки товара с предприятия изготовителя) 12 месяцев



СИСТЕМА ШТРИХ-КОДОВ



ТОВАР СЕРТИФИЦИРОВАН



СТЕПЕНЬ ЗАЩИТЫ



ВОЗМОЖНОСТЬ ИЗГОТОВЛЕНИЯ ТРУБЫ ПО 3 МЕТРА

Артикул	Наименование	Внешний D, мм	Внутренний D, мм	Примерная толщина стенки, мм	Количество в бухте, м	Примерный объем бухты, м ³	Теоретический вес упаковки, кг
ГТ-1021016-100	ПНД 16с гладкая техническая	16±0,3	13±0,3	1,5	100	0,11*	8,5
ГТ-1021020-100	ПНД 20с гладкая техническая	20±0,3	16±0,4	2,0	100	0,18*	12,0
ГТ-1021025-100	ПНД 25с гладкая техническая	25±0,3	21±0,4	2,0	100	1,22*	15,2
ГТ-1021032-100	ПНД 32с гладкая техническая	32±0,3	28±0,4	2,0	100	0,45*	19,9
ГТ-1021040-100	ПНД 40с гладкая техническая	40±0,3	35±0,4	2,5	100	0,72*	28,9
ГТ-1021050-100	ПНД 50с гладкая техническая	50±0,3	44±0,4	3,0	100	0,91*	32,0
ГТ-1021063-100	ПНД 63с гладкая техническая	63±0,3	57±0,4	3,0	100	1,94*	69,8

*При планировании перевозок производитель рекомендует закладывать в расчеты запас по объему заказа.

Труба гладкая ПНД техническая (мелкая фасовка) сохраняет все достоинства стандартной трубы, но дает преимущества розничным покупателям, так как имеет меньшую намотку бухты, вес и удобна для транспортировки.

ТРУБА ТЕХНИЧЕСКАЯ (МЕЛКАЯ ФАСОВКА)



НОВИНКА

Артикул	Наименование	Объем бухты, м ³	Количество в бухте, м	Вес упаковки, кг
ГТ-1021016-025	Труба ПНД 16с гладкая техническая	0,030	25	2,2
ГТ-1021020-025	Труба ПНД 20с гладкая техническая	0,032	25	3,0
ГТ-1021025-025	Труба ПНД 25с гладкая техническая	0,053	25	3,8
ГТ-1021032-025	Труба ПНД 32с гладкая техническая	0,056	25	4,2

ОПИСАНИЕ

Трубы предназначены для механической защиты всех видов силового и информационного кабеля.

Преимущества двухстенных защитных труб по сравнению с другими типами:

- Возможность применения в химической промышленности.
- Могут применяться для защиты водопроводных труб.
- Материал, не содержащий галоген.
- Отсутствие асбеста – экологически чистый материал.
- Двойная стенка и гофрированная форма трубы обеспечивают высокую механическую устойчивость к сжатию. Трубу легко укладывать в траншею (без песчаной подушки) и проводить работы без использования подъемно-транспортных средств. Возможна укладка в бетон.

Легкая волнистость внутренней поверхности труб позволяет легко протягивать кабель и снижает трение до 30%, при этом исключается повреждение кабеля во время монтажа (по сравнению с бетонными трубами). Проволочная протяжка облегчает вкладывание кабеля в трубы.

Соединительная муфта позволяет герметизировать соединение защитных в соответствии с IP40 (песок, пыль). Дополнительное применение уплотнительных колец обеспечивает защиту от проникновения воды в соответствии с IP67.

ТЕХНИЧЕСКИЕ ХАРАКТЕРИСТИКИ

Материал ПНД/ПВД

Цвет красный/черный

Температура монтажа от -5 до +60°C. При замоноличивании до +90°C.

Температура хранения от -45 до +60°C

Прочность: легкие трубы 350-370 Н,

Прочность: тяжелые трубы свыше 750 Н (на 5 см, при 20°C)

Степень механической устойчивости: 450N/20 см

Категория прочности материала основания А1

Огнестойкость в соответствии с требованиями пожарной безопасности

Гарантийный срок хранения (после отгрузки товара с предприятия изготовителя) 12 месяцев



ОБЛЕГЧЕННАЯ
ПРОТЯЖКА КАБЕЛЯ



ТОВАР
СЕРТИФИЦИРОВАН



БЕЗ ГАЛОГЕНА
HALOGEN FREE



СТЕПЕНЬ
ЗАЩИТЫ



Артикул	Наименование	Внешний D, мм	Внутренний D, мм	Количество в бухте, м	Примерный объем бухты, м ³	Теоретич. вес упаковки, кг
ГФ-51143040-050	Гофрированная двухстенная труба ПНД/ПВД 40 с протяжкой и муфтой	40±0,4	32±0,3	50	0,13	5,35
ГФ-51143050-050	Гофрированная двухстенная труба ПНД/ПВД 50 с протяжкой и муфтой	50±0,4	41±0,3	50	0,22	8,10
ГФ-51143063-050	Гофрированная двухстенная труба ПНД/ПВД 63 с протяжкой и муфтой	63±0,4	52±0,4	50	0,32	11,00
ГФ-51143090-050	Гофрированная двухстенная труба ПНД/ПВД 90 с протяжкой и муфтой	90±0,4	75±0,4	50	0,70	19,00
ГФ-51143110-050	Гофрированная двухстенная труба ПНД/ПВД 110 с протяжкой и муфтой	110±0,4	94±0,4	50	0,93	25,00

*При планировании перевозок производитель рекомендует закладывать в расчеты запас по объему заказа.

КРЕПЕЖ-КЛИПСА ДЛЯ ТРУБ

Предназначены для крепления трубы гофрированной или жесткой к поверхности стен, потолков, полов или перегородок. Возможно объединение держателей как одного диаметра, так и разных для создания групп гофрированных или гладких жестких труб. Имеет отверстие для крепления к поверхностям стен. Благодаря своему внешнему виду, цветные крепеж-клипсы могут вписаться в практически любой интерьер: быть незаметными или наоборот - добавить яркий акцент.

Материал полипропилен

Цвет оранжевый, черный, белый, синий

Температура монтажа от -5 до +60°C

Климатическое исполнение УХЛ2

ТУ 2248-007-57453845-2009



СТЕПЕНЬ ЗАЩИТЫ



Артикул «СТАНДАРТ»	Наименование	ГРУППОВАЯ УПАКОВКА			ТРАНСПОРТНАЯ УПАКОВКА		
		кол-во, шт	вес, кг	объем, м ³	кол-во, шт	вес, кг	объем, м ³
AT-50116-100	Крепеж-клипса для труб d16 мм	100	0,20	0,001	2000	4,3	0,024
AT-50120-100	Крепеж-клипса для труб d20 мм	100	0,24	0,001	1500	3,6	0,024
AT-50125-100	Крепеж-клипса для труб d25 мм	100	0,29	0,001	1300	4,2	0,024
AT-50132-050	Крепеж-клипса для труб d32 мм	50	0,26	0,001	600	3,3	0,024
AT-50140-030	Крепеж-клипса для труб d40 мм	30	0,24	0,001	420	3,7	0,024
AT-50150-020	Крепеж-клипса для труб d50 мм	20	0,28	0,002	200	2,8	0,024

Артикул «ОРАНЖЕВАЯ»	Артикул «ЧЕРНАЯ»	Артикул «БЕЛАЯ»	Наименование	ГРУППОВАЯ УПАКОВКА			ТРАНСПОРТНАЯ УПАКОВКА		
				кол-во, шт	вес, кг	объем, м ³	кол-во, шт	вес, кг	объем, м ³
AT-40116-010	AT-30116-010	AT-20116-010	Крепеж-клипса для труб d16 мм	10	0,20	0,001	2000	4,3	0,024
AT-40120-010	AT-30120-010	AT-20120-010	Крепеж-клипса для труб d20 мм	10	0,24	0,001	1500	3,5	0,024
AT-40125-010	AT-30125-010	AT-20125-010	Крепеж-клипса для труб d25 мм	10	0,29	0,001	1300	4,2	0,024

МУФТА ВВОДНАЯ ДЛЯ ГОФРОТРУБЫ

Применяется для соединения гофрированной трубы и распределительной коробки. Вводная муфта снабжена удобным механизмом захвата трубы и фиксирующими элементами для сцепления с коробкой.

Материал полипропилен

Цвет серый RAL 7035

Температура монтажа от -5 до +60°C

Климатическое исполнение УХЛ2

ТУ 2248-007-57453845-2009



СТЕПЕНЬ ЗАЩИТЫ



Артикул	Наименование	Количество в упаковке, шт	Количество в коробке, шт	Вес коробки, гр	Объем коробки, м ³
AT-50516-050	Муфта вводная для гофротруб d16 мм	50	500	5300	0,024
AT-50520-050	Муфта вводная для гофротруб d20 мм	50	350	4500	0,024
AT-50525-025	Муфта вводная для гофротруб d25 мм	25	250	4300	0,024
AT-50532-010	Муфта вводная для гофротруб d32 мм	10	150	3500	0,024

УГОЛ СОЕДИНИТЕЛЬНЫЙ

Применяется для стыковки гладких жестких труб под прямым углом.

Материал полипропилен

Цвет серый RAL 7035

Температура монтажа от -5 до +60°C

Климатическое исполнение УХЛ2

ТУ 2248-007-57453845-2009



СТЕПЕНЬ ЗАЩИТЫ



Артикул	Наименование	Количество в упаковке, шт	Объем упаковки, м ³	Вес упаковки, кг	Количество в коробке, шт	Вес коробки, гр	Объем коробки, м ³
AT-50416-010	Угол 90° соединительный для труб d16 мм	10	0,001	0,085	500	4300	0,024
AT-50420-010	Угол 90° соединительный для труб d20 мм	10	0,001	0,105	350	4100	0,024
AT-50425-010	Угол 90° соединительный для труб d25 мм	10	0,001	0,165	250	4300	0,024
AT-50432-010	Угол 90° соединительный для труб d32 мм	10	0,001	0,220	150	3450	0,024

Гарантийный срок хранения всех аксессуаров (после отгрузки товара с предприятия изготовителя) 12 месяцев.

МУФТА ГИБКАЯ «ТРУБА-ТРУБА», «ТРУБА-КОРОБКА»

Муфта гибкая «труба-труба» применяется для стыковки трубы гофрированной и жесткой под любым углом.

Муфта гибкая «труба-коробка» применяется для стыковки распределительной коробки и трубы гофрированной и жесткой под любым углом.

Материал полипропилен, ПВХ

Цвет серый RAL 7035

Температура монтажа от -5 до +60°C

Климатическое исполнение УХЛ2

ТУ 2248-007-57453845-2009

Длина гофрированного отрезка 200 мм



СТЕПЕНЬ ЗАЩИТЫ ▶



▲ СТЕПЕНЬ ЗАЩИТЫ

Артикул	Наименование	Количество в упаковке, шт	Количество в коробке, шт	Вес упаковки, гр	Объем коробки, м ³
AT-70616-010	Муфта гибкая «труба - труба» d16 мм	10	300	5200	0,050
AT-70620-010	Муфта гибкая «труба - труба» d20 мм	10	200	5000	0,050
AT-70625-010	Муфта гибкая «труба - труба» d25 мм	10	150	4700	0,050
AT-70632-010	Муфта гибкая «труба - труба» d32 мм	10	100	6000	0,050
AT-70640-010	Муфта гибкая «труба - труба» d40 мм	10	60	4900	0,050
AT-70650-010	Муфта гибкая «труба - труба» d50 мм	10	40	4400	0,050
AT-70716-010	Муфта гибкая «труба - коробка» d16 мм	10	300	5800	0,050
AT-70720-010	Муфта гибкая «труба - коробка» d20 мм	10	200	6000	0,050
AT-70725-010	Муфта гибкая «труба - коробка» d25 мм	10	150	5900	0,050
AT-70732-010	Муфта гибкая «труба - коробка» d32 мм	10	100	6500	0,050

МУФТА СОЕДИНИТЕЛЬНАЯ

Применяется для прямого соединения гофрированных и гладких труб одного диаметра.

Материал полипропилен

Цвет серый RAL 7035

Температура монтажа от -5 до +60°C

Климатическое исполнение УХЛ2

ТУ 2248-007-57453845-2009



СТЕПЕНЬ ЗАЩИТЫ



Артикул	Наименование	Количество в упаковке, шт	Количество в коробке, шт	Вес упаковки, гр	Объем коробки, м ³
AT-50216-100	Муфта соединительная для труб d16 мм	100	600	3300	0,024
AT-50220-050	Муфта соединительная для труб d20 мм	50	400	3100	0,024
AT-50225-050	Муфта соединительная для труб d25 мм	50	300	2800	0,024
AT-50232-025	Муфта соединительная для труб d32 мм	25	100	2200	0,024
AT-50240-020	Муфта соединительная для труб d40 мм	20	100	2400	0,024
AT-50250-010	Муфта соединительная для труб d50 мм	10	60	2100	0,024

ТРОЙНИК СОЕДИНИТЕЛЬНЫЙ

Применяется для разветвления гофрированных и гладких труб в местах отводов от магистральной трассы под прямым углом относительно друг друга.

Материал полипропилен

Цвет серый RAL 7035

Температура монтажа от -5 до +60°C

Климатическое исполнение УХЛ2

ТУ 2248-007-57453845-2009



СТЕПЕНЬ ЗАЩИТЫ



Артикул	Наименование	Количество в упаковке, шт	Объем упаковки, м ³	Вес упаковки, кг	Количество в коробке, шт	Вес коробки, гр	Объем коробки, м ³
AT-50316-010	Тройник соединительный для труб d16 мм	10	0,001	0,105	300	3300	0,024
AT-50320-010	Тройник соединительный для труб d20 мм	10	0,001	0,125	250	3800	0,024
AT-50325-010	Тройник соединительный для труб d25 мм	10	0,001	0,205	150	3400	0,024
AT-50332-010	Тройник соединительный для труб d32 мм	10	0,001	0,205	100	2700	0,024

Гарантийный срок хранения всех аксессуаров (после отгрузки товара с предприятия изготовителя) 12 месяцев.

КАБЕЛЬНЫЙ КАНАЛ СЕРИИ «СТАНДАРТ» С ДВОЙНЫМ ЗАМКОМ

ОПИСАНИЕ

Кабельные каналы предназначены для прокладки электрических, телефонных, компьютерных и телевизионных сетей по сгораемым и не сгораемым основаниям, с учетом требований ПУЭ, сетей постоянного и переменного тока до 1000 (!) Вольт.

Достоинства:

- Устойчивы к старению.
- Имеют простую и понятную систему маркировки.
- Подходят для прокладки проводки скрытым, полускрытым и открытым способом.
- Изготавливаются из электроизоляционного материала с высокой пластичностью (не деформируется и не ломается при монтаже).
- Расширенный диапазон температур эксплуатации.
- Достаточная механическая прочность, чтобы выдерживать механические нагрузки, возникающие при монтаже и эксплуатации.
- Комплектация аксессуарами обеспечивает улучшенный эстетический вид.
- Перфорация, нанесенная на основание кабель-канала обеспечивает удобство крепления на саморезы и дюбель-гвозди.

ТЕХНИЧЕСКИЕ ХАРАКТЕРИСТИКИ

Материал самозатухающий ПВХ

Цвет белый

Длина 2000 мм

Температура монтажа от -5 до +60°C

Температура эксплуатации от -40 до +45°C

Огнестойкость в соответствии с требованиями пожарной безопасности

Климатическое исполнение УХЛ2

ТУ 5772-002-57453845-2009

Гарантийный срок хранения (после отгрузки товара с предприятия изготовителя) 12 месяцев



СИСТЕМА ШТРИХ-КОДОВ



ПЕРФОРАЦИЯ ДЛЯ КРЕПЛЕНИЯ



ЦВЕТ ПОД ЗАКАЗ



С ЭТИМ ТОВАРОМ ПОКУПАЮТ: АКСЕССУАРЫ стр. 15

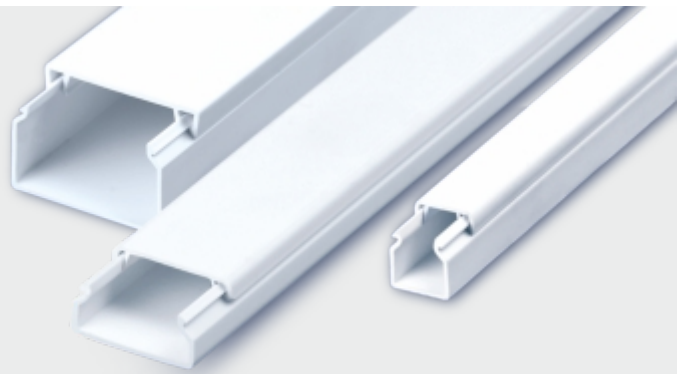
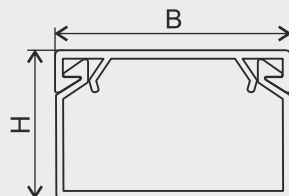


ТОВАР СЕРТИФИЦИРОВАН



СТЕПЕНЬ ЗАЩИТЫ

EAC



Артикул	Наименование	Ширина основания, мм (B)	Высота, мм (H)	Полезное сечение, мм ²	Количество в упаковке, м	Примерный объем упаковки, м ³	Теоретич.вес упаковки, кг
КК-19012012-200	Кабель-канал с 2-замком 12x12	12±0,4	12±0,4	130	200	0,031	13,7
КК-19015010-200	Кабель-канал с 2-замком 15x10	15±0,4	10±0,4	135	200	0,033	15,1
КК-19016016-140	Кабель-канал с 2-замком 16x16	16±0,4	16±0,4	230	140	0,039	12,8
КК-19020010-160	Кабель-канал с 2-замком 20x10	20±0,4	10±0,4	180	160	0,035	15,0
КК-19025016-084	Кабель-канал с 2-замком 25x16	25±0,4	16±0,4	360	84	0,036	11,3
КК-19025025-060	Кабель-канал с 2-замком 25x25	25±0,4	25±0,4	563	60	0,040	9,90
КК-19040016-048	Кабель-канал с 2-замком 40x16	40±0,4	16±0,4	576	48	0,032	8,30
КК-19040025-032	Кабель-канал с 2-замком 40x25	40±0,4	25±0,4	900	32	0,040	8,10
КК-19040040-024	Кабель-канал с 2-замком 40x40	40±0,5	40±0,5	1440	24	0,040	6,6
КК-19060040-040	Кабель-канал с 2-замком 60x40	60±0,5	40±0,5	2160	40	0,100	15,0
КК-19060060-024	Кабель-канал с 2-замком 60x60	60±0,5	60±0,5	3240	24	0,086	11,5
КК-19080040-024	Кабель-канал с 2-замком 80x40	80±0,5	40±0,5	2880	24	0,077	10,7
КК-19080060-016	Кабель-канал с 2-замком 80x60	80±0,5	60±0,5	4320	16	0,077	9,1
КК-19100040-024	Кабель-канал с 2-замком 100x40	100±0,5	40±0,5	3600	24	0,090	12,3
КК-19100060-018	Кабель-канал с 2-замком 100x60	100±0,5	60±0,5	5400	18	0,110	11,1

КАБЕЛЬНЫЙ КАНАЛ СЕРИИ «СТАНДАРТ» С ДВОЙНЫМ ЗАМКОМ МЕЛКАЯ ФАСОВКА

ОПИСАНИЕ

Кабельные каналы предназначены для прокладки электрических, телефонных, компьютерных и телевизионных сетей по сгораемым и не сгораемым основаниям, с учетом требований ПУЭ, сетей постоянного и переменного тока до 1000 (!) Вольт.

ТЕХНИЧЕСКИЕ ХАРАКТЕРИСТИКИ

Материал самозатухающий ПВХ

Цвет белый

Длина 2000 мм

Температура монтажа от -5 до +60°C

Температура эксплуатации от -40 до +45°C

Огнестойкость в соответствии с требованиями пожарной безопасности

Климатическое исполнение УХЛ2

ТУ 5772-002-57453845-2009

Гарантийный срок хранения (после отгрузки товара с предприятия изготовителя) 12 месяцев



СИСТЕМА
ШТРИХ-КОДОВ



ПЕРФОРАЦИЯ
ДЛЯ КРЕПЛЕНИЯ



ЦВЕТ
ПОД ЗАКАЗ



С ЭТИМ ТОВАРОМ
ПОКУПАЮТ:
АКСЕССУАРЫ стр. 15



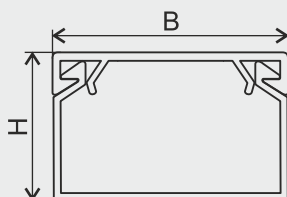
ТОВАР
СЕРТИФИЦИРОВАН



СТЕПЕНЬ
ЗАЩИТЫ

EAC

НОВИНКА! Кабель-канал «Стандарт» в розничной упаковке для сетевых покупателей. Данная упаковка обеспечивает долгую сохранность кабель-канала в товарном виде.



НОВИНКА

Артикул	Наименование	Групповая упаковка	Транспортная упаковка	Объем упаковки, м ³	Вес упаковки, кг
КК-19012012-010	Кабель-канал с 2-замком 12x12	1 упаковка - 10 м	20 упаковок - 200 м	0,043	13,800
КК-19015010-010	Кабель-канал с 2-замком 15x10	1 упаковка - 10 м	20 упаковок - 200 м	0,043	15,200
КК-19016016-010	Кабель-канал с 2-замком 16x16	1 упаковка - 10 м	15 упаковок - 150 м	0,043	14,500
КК-19020010-010	Кабель-канал с 2-замком 20x10	1 упаковка - 10 м	20 упаковок - 200 м	0,043	19,000
КК-19025016-008	Кабель-канал с 2-замком 25x16	1 упаковка - 8 м	13 упаковок - 104 м	0,043	15,200
КК-19025025-006	Кабель-канал с 2-замком 25x25	1 упаковка - 6 м	12 упаковок - 72 м	0,043	11,300
КК-19040016-004	Кабель-канал с 2-замком 40x16	1 упаковка - 4 м	15 упаковок - 60 м	0,043	11,800
КК-19040025-004	Кабель-канал с 2-замком 40x25	1 упаковка - 4 м	10 упаковок - 40 м	0,043	12,000

ПАРАПЕТНЫЙ КАБЕЛЬНЫЙ КАНАЛ «КУПЕ»

ОПИСАНИЕ

Кабель-канал с крышкой предназначен для незаметного размещения электропроводки. Его применение дает возможность скрыть электрические провода, сохранив при этом возможность доступа к ним при необходимости. Короб имеет направляющие для установки до 2 разделителей – это позволяет проложить в одном коробе кабели разного назначения. Защелкивающаяся крышка надежно фиксируется на коробе и легко снимается при необходимости.

ТЕХНИЧЕСКИЕ ХАРАКТЕРИСТИКИ

Материал самозатухающий ПВХ
Цвет белый
Длина 2000 мм
Температура монтажа от -5 до +60°C
Температура эксплуатации от -40 до +45°C
Огнестойкость в соответствии с требованиями пожарной безопасности
Климатическое исполнение УХЛ2
ТУ 5772-002-57453845-2009
Гарантийный срок хранения (после отгрузки товара с предприятия изготовителя) 12 месяцев



СИСТЕМА ШТРИХ-КОДОВ



ПЕРФОРАЦИЯ ДЛЯ КРЕПЛЕНИЯ



ЦВЕТ ПОД ЗАКАЗ



С ЭТИМ ТОВАРОМ ПОКУПАЮТ: АКСЕССУАРЫ стр. 15



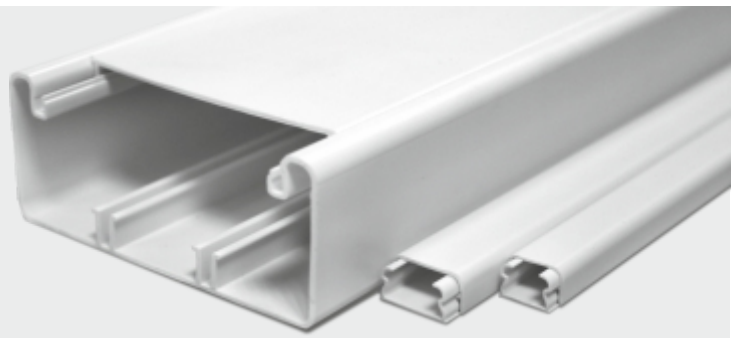
ТОВАР СЕРТИФИЦИРОВАН



IP40

СТЕПЕНЬ ЗАЩИТЫ

EAC



Артикул	Наименование	Вес упаковки, кг	Количество метров в упаковке	Объем упаковки, м ³
КК-2910040-012	Кабель-канал парапетный «КУПЕ» 100x40	9,000	12	0,059
КК-2910060-008	Кабель-канал парапетный «КУПЕ» 100x60	7,000	8	0,059

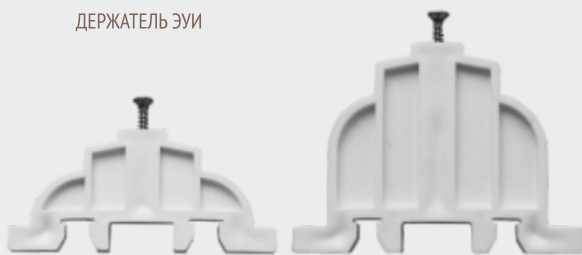
АКСЕССУАРЫ ДЛЯ КАБЕЛЬНОГО КАНАЛА



IP20

СТЕПЕНЬ ЗАЩИТЫ

ДЕРЖАТЕЛЬ ЭУИ



РАЗДЕЛИТЕЛЬНАЯ ПЕРЕГОРОДКА



Артикул	Наименование	ГРУППОВАЯ УПАКОВКА			ТРАНСПОРТНАЯ УПАКОВКА		
		кол-во, шт	теор. вес, кг	теор. объем, м ³	кол-во, шт	теор. вес, кг	теор. объем, м ³
АК-К-419040-600	Держатель ЭУИ для ПКК 100x40 «КУПЕ»	10	0,05	0,001	600	3,598	0,020
АК-К-419060-400	Держатель ЭУИ для ПКК 100x60 «КУПЕ»	10	0,08	0,001	400	3,666	0,020
АК-К-72040-001	Перегородка для ПКК 100x40 «КУПЕ»	1	0,01	0,001	20	8,700	0,150
АК-К-72060-001	Перегородка для ПКК 100x60 «КУПЕ»	1	0,01	0,001	20	9,000	0,150

ТРУБА ГОФРИРОВАННАЯ ПВХ ПОД СВЕТЛОЕ И ТЕМНОЕ ДЕРЕВО

ОПИСАНИЕ

Кабеленесущая система для прокладки силовых и слаботочных линий скрытого типа внутри зданий и помещений.

Обладает всеми свойствами гофрированной трубы ПВХ и улучшенным внешним видом. Выпускаемые цвета «светлое дерево» и «темное дерево» универсальны и впишутся практически в любой интерьер.



ТЕХНИЧЕСКИЕ ХАРАКТЕРИСТИКИ

Материал самозатухающий ПВХ

Цвет «под светлое дерево», «под темное дерево»

Температура монтажа от -5 до +60°C

Температура эксплуатации от -40 до +60°C

Прочность: легкие трубы 350-370 Н,
тяжелые трубы свыше 750 Н (на 5 см, при 20°C)

Огнестойкость в соответствии с требованиями пожарной безопасности

Климатическое исполнение УХЛ2

ТУ 2248-001-57453845-2009

Гарантийный срок хранения (после отгрузки товара с предприятия изготовителя) 12 месяцев



СИСТЕМА
ШТРИХ-КОДОВ



ОБЛЕГЧЕННАЯ
ПРОТЯЖКА КАБЕЛЯ



С ЭТИМ ТОВАРОМ
ПОКУПАЮТ:
АКСЕССУАРЫ стр. 18



ТОВАР
СЕРТИФИЦИРОВАН



СТЕПЕНЬ
ЗАЩИТЫ



EAC

Артикул	Наименование	Внешний D, мм	Внутренний D, мм	Количество в бухте, м	Примерный объем бухты, м ³	Теоретич.вес упаковки, кг
ГФ-8104116-025	ПВХ 16 с зондом легкая «под светлое дерево»	16±0,4	10,7±0,3	25	0,016	0,95
ГФ-8104120-025	ПВХ 20 с зондом легкая «под светлое дерево»	20±0,4	14,1±0,3	25	0,019	1,25
ГФ-8104125-025	ПВХ 25 с зондом легкая «под светлое дерево»	25±0,4	18,3±0,4	25	0,019	1,40
ГФ-9104116-025	ПВХ 16 с зондом легкая «под темное дерево»	16±0,4	10,7±0,3	25	0,016	0,95
ГФ-9104120-025	ПВХ 20 с зондом легкая «под темное дерево»	20±0,4	14,1±0,3	25	0,019	1,25
ГФ-9104125-025	ПВХ 25 с зондом легкая «под темное дерево»	25±0,4	18,3±0,4	25	0,019	1,40

ТРУБА ГЛАДКАЯ ЖЕСТКАЯ ПВХ ПОД СВЕТЛОЕ И ТЕМНОЕ ДЕРЕВО

ОПИСАНИЕ

Кабеленесущая система для прокладки компьютерных, телефонных, электрических и других сетей, работающих при электрическом напряжении не более 1500 вольт и выполненных изолированными кабелями.

Жесткость трубы позволяет использовать ее для всех типов сетей, в зданиях любого назначения.

Трубы не нуждаются в заземлении и являются хорошим диэлектриком.

Имеют оптимальный вес, широкий размерный ряд, простоту монтажа, транспортировки и удобство хранения.

Основное применение в деревянном домостроении, монтаж в помещениях, выполненных из дерева, или в отделке деревом.

ТЕХНИЧЕСКИЕ ХАРАКТЕРИСТИКИ

Материал самозатухающий ПВХ

Цвет «Под светлое дерево», «Под темное дерево»

Стандартная длина одной трубы 2 м

Температура монтажа от -5 до +60°C

Температура эксплуатации от -40 до +60°C

Прочность: легкие трубы 350-370 Н,
тяжелые трубы свыше 750 Н (на 5см, при 20°C)

Огнестойкость в соответствии с требованиями пожарной безопасности

Климатическое исполнение УХЛ2

ТУ 2248-001-57453845-2009

Гарантийный срок хранения (после отгрузки товара с предприятия изготовителя) 12 месяцев

! ВОЗМОЖНО ИЗГОТОВЛЕНИЕ ВСЕХ ТИПОРАЗМЕРОВ ПОД ЗАКАЗ
от 1,5 м до 4,0 м



СИСТЕМА
ШТРИХ-КОДОВ



РАЗМЕР
«ПОД ЗАКАЗ»



С ЭТИМ ТОВАРОМ
ПОКУПАЮТ:
АКСЕССУАРЫ стр. 18



ТОВАР
СЕРТИФИЦИРОВАН



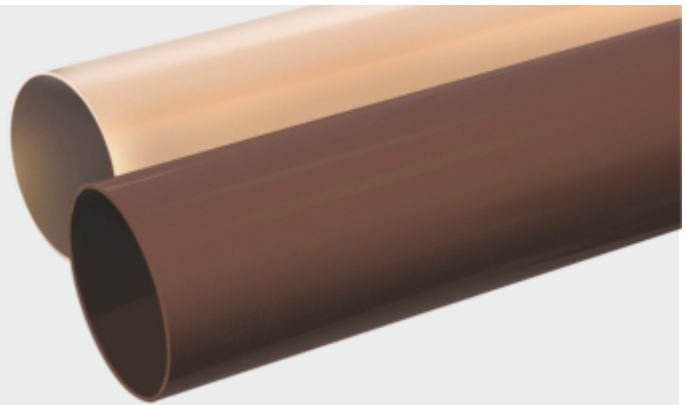
IP55

СТЕПЕНЬ
ЗАЩИТЫ

EAC



ВОЗМОЖНОСТЬ МАРКИРОВКИ ПО ТРЕБОВАНИЮ ЗАКАЗЧИКА



Артикул	Наименование	Внешний D, мм	Внутренний D, мм (справочно)	Толщина стенки, мм (не более)	Количество в упаковке, м	Примерный объем упаковки, м³	Теоретич.вес упаковки, кг
ГТ-0032116-050	ПВХ 16 гладкая жесткая «под светлое дерево»	16±0,4	14	1,0	50	0,029	4,200
ГТ-0032120-050	ПВХ 20 гладкая жесткая «под светлое дерево»	20±0,4	18	1,0	50	0,040	5,288
ГТ-0032125-050	ПВХ 25 гладкая жесткая «под светлое дерево»	25±0,4	22	1,5	50	0,045	7,000
ГТ-0033816-050	ПВХ 16 гладкая жесткая «под темное дерево»	16±0,4	14	1,0	50	0,029	4,200
ГТ-0033820-050	ПВХ 20 гладкая жесткая «под темное дерево»	20±0,4	18	1,0	50	0,040	5,288
ГТ-0033825-050	ПВХ 25 гладкая жесткая «под темное дерево»	25±0,4	22	1,5	50	0,045	7,000

КРЕПЕЖ-КЛИПСА ДЛЯ ТРУБ ПОД СВЕТЛОЕ И ТЕМНОЕ ДЕРЕВО

Предназначены для крепления трубы гофрированной или жесткой к поверхности стен, потолков, полов или перегородок. Возможно объединение держателей как одного диаметра, так и разных для создания групп гофрированных или гладких жестких труб. Имеет отверстие для крепления к поверхностям стен. Благодаря своему внешнему виду, цветные крепеж-клипсы могут вписаться в практически любой интерьер: быть незаметными или наоборот - добавить яркий акцент.

Материал полипропилен
Цвет «Под светлое дерево»,
«Под темное дерево»
Температура монтажа от -5 до +60°C
Климатическое исполнение УХЛ2
ТУ 2248-007-57453845-2009



СТЕПЕНЬ ЗАЩИТЫ



Артикул	Наименование	ГРУППОВАЯ УПАКОВКА			ТРАНСПОРТНАЯ УПАКОВКА		
		кол-во, шт	вес упак., кг	объем, м ³	кол-во, шт	вес упак., кг	объем, м ³
AT-80116-010	Крепеж-клипса для труб под светлое дерево d16 мм	10	0,002	0,001	1500	3,3	0,024
AT-80120-010	Крепеж-клипса для труб под светлое дерево d20 мм	10	0,003	0,001	1400	3,6	0,024
AT-80125-010	Крепеж-клипса для труб под светлое дерево d25 мм	10	0,003	0,001	900	3,0	0,024
AT-90116-010	Крепеж-клипса для труб под темное дерево d16 мм	10	0,002	0,001	1500	3,3	0,024
AT-90120-010	Крепеж-клипса для труб под темное дерево d20 мм	10	0,003	0,001	1400	3,6	0,024
AT-90125-010	Крепеж-клипса для труб под темное дерево d25 мм	10	0,003	0,001	900	3,0	0,024

ТРОЙНИК СОЕДИНИТЕЛЬНЫЙ ДЛЯ ТРУБ ПОД СВЕТЛОЕ И ТЕМНОЕ ДЕРЕВО

Применяется для разветвления гофрированных и гладких труб в местах отводов от магистральной трассы под прямым углом относительно друг друга.

Материал полипропилен
Цвет «Под светлое дерево»,
«Под темное дерево»
Температура монтажа от -5 до +60°C
Климатическое исполнение УХЛ2
ТУ 2248-007-57453845-2009



СТЕПЕНЬ ЗАЩИТЫ



Артикул	Наименование	ГРУППОВАЯ УПАКОВКА			ТРАНСПОРТНАЯ УПАКОВКА		
		кол-во, шт	вес упак., кг	объем, м ³	кол-во, шт	вес упак., кг	объем, м ³
AT-80316-005	Тройник соединительный для труб под светлое дерево d16 мм	5	0,010	0,001	300	3,6	0,024
AT-80320-005	Тройник соединительный для труб под светлое дерево d20 мм	5	0,012	0,001	200	3,1	0,024
AT-80325-005	Тройник соединительный для труб под светлое дерево d25 мм	5	0,020	0,001	150	3,4	0,024
AT-90316-005	Тройник соединительный для труб под темное дерево d16 мм	5	0,010	0,001	300	3,6	0,024
AT-90320-005	Тройник соединительный для труб под темное дерево d20 мм	5	0,012	0,001	200	3,1	0,024
AT-90325-005	Тройник соединительный для труб под темное дерево d25 мм	5	0,020	0,001	150	3,4	0,024

УГОЛ СОЕДИНИТЕЛЬНЫЙ ДЛЯ ТРУБ ПОД СВЕТЛОЕ И ТЕМНОЕ ДЕРЕВО

Применяется для стыковки гладких жестких труб под прямым углом.

Материал полипропилен

Цвет «Под светлое дерево», «Под темное дерево»

Температура монтажа от -5 до +60°C

Климатическое исполнение УХЛ2

ТУ 2248-007-57453845-2009



СТЕПЕНЬ ЗАЩИТЫ



Артикул	Наименование	ГРУППОВАЯ УПАКОВКА			ТРАНСПОРТНАЯ УПАКОВКА		
		кол-во, шт	вес упак., кг	объем, м ³	кол-во, шт	вес упак., кг	объем, м ³
AT-80416-005	Угол 90° соединительный для труб под светлое дерево d16 мм	5	0,008	0,001	600	5,8	0,034
AT-80420-005	Угол 90° соединительный для труб под светлое дерево d20 мм	5	0,010	0,001	350	3,8	0,024
AT-80425-005	Угол 90° соединительный для труб под светлое дерево d25 мм	5	0,020	0,001	200	4,7	0,024
AT-90416-005	Угол 90° соединительный для труб под темное дерево d16 мм	5	0,008	0,001	600	5,8	0,034
AT-90420-005	Угол 90° соединительный для труб под темное дерево d20 мм	5	0,010	0,001	350	3,8	0,024
AT-90425-005	Угол 90° соединительный для труб под темное дерево d25 мм	5	0,020	0,001	200	4,7	0,024

МУФТА СОЕДИНИТЕЛЬНАЯ ДЛЯ ТРУБ ПОД СВЕТЛОЕ И ТЕМНОЕ ДЕРЕВО

Применяется для прямого соединения гофрированных и гладких труб одного диаметра.

Материал полипропилен

Цвет «Под светлое дерево», «Под темное дерево»

Температура монтажа от -5 до +60°C

Климатическое исполнение УХЛ2

ТУ 2248-007-57453845-2009



СТЕПЕНЬ ЗАЩИТЫ



Артикул	Наименование	ГРУППОВАЯ УПАКОВКА			ТРАНСПОРТНАЯ УПАКОВКА		
		кол-во, шт	вес упак., кг	объем, м ³	кол-во, шт	вес упак., кг	объем, м ³
AT-80216-010	Муфта соединительная для труб под светлое дерево d16 мм	10	0,01	0,001	700	0,024	3,9
AT-80220-005	Муфта соединительная для труб под светлое дерево d20 мм	5	0,007	0,001	500	0,024	3,9
AT-80225-005	Муфта соединительная для труб под светлое дерево d25 мм	5	0,01	0,001	300	0,024	2,8
AT-90216-010	Муфта соединительная для труб под темное дерево d16 мм	10	0,01	0,001	700	0,024	3,9
AT-90220-005	Муфта соединительная для труб под темное дерево d20 мм	5	0,001	0,001	500	0,024	3,9
AT-90225-005	Муфта соединительная для труб под темное дерево d25 мм	5	0,01	0,001	300	0,024	2,8

БОКС НАРУЖНЫЙ ДЛЯ АВТОМАТИЧЕСКИХ ВЫКЛЮЧАТЕЛЕЙ ПОД СВЕТЛОЕ И ТЕМНОЕ ДЕРЕВО

Предназначены для монтажа модульной аппаратуры (автоматических выключателей, устройств защитного отключения, сигнальных ламп и т.п.). Защищают от поражения электрическим током при эксплуатации.

ПРЕИМУЩЕСТВА: встроенная дин-рейка; возможность установки дополнительных модулей; высококачественное сырье; простой монтаж без саморезов; ушки для опломбирования; розничная упаковка.

Материал полипропилен

Цвет «Под светлое дерево», «Под темное дерево»

Климатическое исполнение УХЛ2

ТУ 3464-005-57453845-2009



СТЕПЕНЬ ЗАЩИТЫ



Артикул	Наименование	Размеры, мм ШxВxГ	Объем упаковки, м ³	Вес упаковки, кг	Количество в упаковке, шт
БВ-8011042-045	Бокс для автоматических выключателей на 1-2 модуля под светлое дерево	42x124x57	0,0203	2,065	45
БВ-8111075-028	Бокс для автоматических выключателей на 2-4 модуля под светлое дерево	75x124x57	0,0203	2,150	28
БВ-9018042-045	Бокс для автоматических выключателей на 1-2 модуля под темное дерево	42x124x57	0,0203	2,065	45
БВ-9118075-028	Бокс для автоматических выключателей на 2-4 модуля под темное дерево	75x124x57	0,0203	2,150	28

КАБЕЛЬНЫЙ КАНАЛ С ДВОЙНЫМ ЗАМКОМ СЕРИИ «СОСНА», «ВЕНГЕ», «СЛОНОВАЯ КОСТЬ»

ОПИСАНИЕ

Кабельные каналы серии «Сосна», «Венге» и «Слоновая кость» обладают всеми свойствами кабельных каналов серии «Стандарт», но при этом имеют улучшенный внешний вид. Выпускаемые цвета универсальны и впишутся практически в любой интерьер.

Основные преимущества:

- Трехсторонняя текстура нанесения – 3D.
- Стойкая к истиранию текстура наносится методом термопечати.
- Возможность оперативной модернизации электропроводки.
- Двойной замок позволяет увеличить количество циклов открывание-закрывание крышки.

ТЕХНИЧЕСКИЕ ХАРАКТЕРИСТИКИ

Материал самозатухающий ПВХ

Цвет «сосна», «венге», «слоновая кость»

Длина 2000 мм

Тип монтажа без перфорации

Температура монтажа от -5 до +60°C

Температура эксплуатации от -40 до +45°C

Огнестойкость в соответствии с требованиями пожарной безопасности

Климатическое исполнение УХЛ2

ТУ 5772-002-57453845-2009

Гарантийный срок хранения (после отгрузки товара с предприятия изготовителя) 12 месяцев



СИСТЕМА ШТРИХ-КОДОВ



ЦВЕТ И РАЗМЕР «ПОД ЗАКАЗ»



ТОВАР СЕРТИФИЦИРОВАН



СТЕПЕНЬ ЗАЩИТЫ



КАБЕЛЬНЫЙ КАНАЛ С ДВОЙНЫМ ЗАМКОМ СЕРИИ «СОСНА»

Артикул	Наименование	Ширина основания, мм (B)	Высота, мм (H)	Полезное сечение, мм ²	Количество в упаковке, м	Примерный объем упаковки, м ³	Теоретич. вес упаковки, кг
КК-3112012-200	Кабель-канал «Сосна» 12x12	12±0,4	12±0,4	130	200	0,031	13,7
КК-3115010-200	Кабель-канал «Сосна» 15x10	15±0,4	10±0,4	135	200	0,035	15,1
КК-3116016-140	Кабель-канал «Сосна» 16x16	16±0,4	16±0,4	230	140	0,039	12,8
КК-3120010-160	Кабель-канал «Сосна» 20x10	20±0,4	10±0,4	180	160	0,035	15,0
КК-3125016-084	Кабель-канал «Сосна» 25x16	25±0,4	16±0,4	360	84	0,036	11,3
КК-3125025-060	Кабель-канал «Сосна» 25x25	25±0,4	25±0,4	563	60	0,040	9,90
КК-3140016-048	Кабель-канал «Сосна» 40x16	40±0,4	16±0,4	576	48	0,032	8,30
КК-3140025-032	Кабель-канал «Сосна» 40x25	40±0,4	25±0,4	900	32	0,040	8,10
КК-3140040-024	Кабель-канал «Сосна» 40x40	40±0,5	40±0,5	1440	24	0,040	6,6
КК-3160040-040	Кабель-канал «Сосна» 60x40	60±0,5	40±0,5	2160	40	0,100	15,0
КК-3160060-024	Кабель-канал «Сосна» 60x60	60±0,5	60±0,5	3240	24	0,086	11,5
КК-3180040-024	Кабель-канал «Сосна» 80x40	80±0,5	40±0,5	2880	24	0,077	10,7
КК-3180060-016	Кабель-канал «Сосна» 80x60	80±0,5	60±0,5	4320	16	0,077	9,1
КК-3110040-024	Кабель-канал «Сосна» 100x40	100±0,5	40±0,5	3600	24	0,090	12,3
КК-3110060-018	Кабель-канал «Сосна» 100x60	100±0,5	60±0,5	5400	18	0,110	11,1

КАБЕЛЬНЫЙ КАНАЛ С ДВОЙНЫМ ЗАМКОВ СЕРИИ «ВЕНГЕ»

Артикул	Наименование	Ширина основания, мм (B)	Высота, мм (H)	Полезное сечение, мм ²	Количество в упаковке, м	Примерный объем упаковки, м ³	Теоретич.вес упаковки, кг
КК-4812012-200	Кабель-канал «Венге» 12x12	12±0,4	12±0,4	130	200	0,031	13,7
КК-4815010-200	Кабель-канал «Венге» 15x10	15±0,4	10±0,4	135	200	0,035	15,1
КК-4816016-140	Кабель-канал «Венге» 16x16	16±0,4	16±0,4	230	140	0,039	12,8
КК-4820010-160	Кабель-канал «Венге» 20x10	20±0,4	10±0,4	180	160	0,035	15,0
КК-4825016-084	Кабель-канал «Венге» 25x16	25±0,4	16±0,4	360	84	0,036	11,3
КК-4825025-060	Кабель-канал «Венге» 25x25	25±0,4	25±0,4	563	60	0,040	9,90
КК-4840016-048	Кабель-канал «Венге» 40x16	40±0,4	16±0,4	576	48	0,032	8,30
КК-4840025-032	Кабель-канал «Венге» 40x25	40±0,4	25±0,4	900	32	0,040	8,10
КК-4840040-024	Кабель-канал «Венге» 40x40	40±0,5	40±0,5	1440	24	0,040	6,6
КК-4860040-040	Кабель-канал «Венге» 60x40	60±0,5	40±0,5	2160	40	0,100	15,0
КК-4860060-024	Кабель-канал «Венге» 60x60	60±0,5	60±0,5	3240	24	0,086	11,5
КК-4880040-024	Кабель-канал «Венге» 80x40	80±0,5	40±0,5	2880	24	0,077	10,7
КК-4880060-016	Кабель-канал «Венге» 80x60	80±0,5	60±0,5	4320	16	0,077	9,1
КК-4810040-024	Кабель-канал «Венге» 100x40	100±0,5	40±0,5	3600	24	0,090	12,3
КК-4810060-018	Кабель-канал «Венге» 100x60	100±0,5	60±0,5	5400	18	0,110	11,1

КАБЕЛЬНЫЙ КАНАЛ С ДВОЙНЫМ ЗАМКОВ СЕРИИ «СЛОНОВАЯ КОСТЬ»

Артикул	Наименование	Ширина основания, мм (B)	Высота, мм (H)	Полезное сечение, мм ²	Количество в упаковке, м	Примерный объем упаковки, м ³	Теоретич.вес упаковки, кг
КК-5112012-200	Кабель-канал «Слоновая кость» 12x12	12±0,4	12±0,4	130	200	0,031	13,7
КК-5115010-200	Кабель-канал «Слоновая кость» 15x10	15±0,4	10±0,4	135	200	0,035	15,1
КК-5116016-140	Кабель-канал «Слоновая кость» 16x16	16±0,4	16±0,4	230	140	0,039	12,8
КК-5120010-160	Кабель-канал «Слоновая кость» 20x10	20±0,4	10±0,4	180	160	0,035	15,0
КК-5125016-084	Кабель-канал «Слоновая кость» 25x16	25±0,4	16±0,4	360	84	0,036	11,3
КК-5125025-060	Кабель-канал «Слоновая кость» 25x25	25±0,4	25±0,4	563	60	0,040	9,90
КК-5140016-048	Кабель-канал «Слоновая кость» 40x16	40±0,4	16±0,4	576	48	0,032	8,30
КК-5140025-032	Кабель-канал «Слоновая кость» 40x25	40±0,4	25±0,4	900	32	0,040	8,10
КК-5140040-024	Кабель-канал «Слоновая кость» 40x40	40±0,5	40±0,5	1440	24	0,040	6,6
КК-5160040-040	Кабель-канал «Слоновая кость» 60x40	60±0,5	40±0,5	2160	40	0,100	15,0
КК-5160060-024	Кабель-канал «Слоновая кость» 60x60	60±0,5	60±0,5	3240	24	0,086	11,5
КК-5180040-024	Кабель-канал «Слоновая кость» 80x40	80±0,5	40±0,5	2880	24	0,077	10,7
КК-5180060-016	Кабель-канал «Слоновая кость» 80x60	80±0,5	60±0,5	4320	16	0,077	9,1
КК-5110040-024	Кабель-канал «Слоновая кость» 100x40	100±0,5	40±0,5	3600	24	0,090	12,3
КК-5110060-018	Кабель-канал «Слоновая кость» 100x60	100±0,5	60±0,5	5400	18	0,110	11,1

ОПИСАНИЕ

Кабельные каналы предназначены для прокладки электрических, телефонных, компьютерных и телевизионных сетей по сгораемым и не сгораемым основаниям, с учетом требований ПУЭ, сетей постоянного и переменного тока до 1000 (!) Вольт.

ТЕХНИЧЕСКИЕ ХАРАКТЕРИСТИКИ

Материал самозатухающий ПВХ
Цвет венге, сосна
Длина 2000 мм
Температура монтажа от -5 до +60°C
Температура эксплуатации от -40 до +45°C
Огнестойкость в соответствии с требованиями пожарной безопасности
Климатическое исполнение УХЛ2
ТУ 5772-002-57453845-2009
Гарантийный срок хранения (после отгрузки товара с предприятия изготовителя) 12 месяцев



СИСТЕМА ШТРИХ-КОДОВ



ПЕРФОРАЦИЯ ДЛЯ КРЕПЛЕНИЯ



ЦВЕТ ПОД ЗАКАЗ



С ЭТИМ ТОВАРОМ ПОКУПАЮТ: АКССЕУАРЫ стр. 15



ТОВАР СЕРТИФИЦИРОВАН



СТЕПЕНЬ ЗАЩИТЫ

ЕАС

НОВИНКА! Кабель-канал «Стандарт» в розничной упаковке для сетевых покупателей. Данная упаковка обеспечивает долгую сохранность кабель-канала в товарном виде.



КАБЕЛЬНЫЙ КАНАЛ С ДВОЙНЫМ ЗАМКОВ СЕРИИ «ВЕНГЕ»

НОВИНКА

Артикул	Наименование	Вес упаковки, кг	Количество в упаковке	Объем упаковки, м ³
КК-4812012-010	Кабель-канал "Венге" 12*12 (1упак./10м., транспортная 20 упак./200 м.)	13,800	200	0,043
КК-4815010-010	Кабель-канал "Венге" 15*10 (1упак./10м., транспортная 20 упак./200 м.)	15,200	200	0,043
КК-4816016-010	Кабель-канал "Венге" 16*16 (1упак./10м., транспортная 15 упак./150 м.)	14,500	150	0,043
КК-4820010-010	Кабель-канал "Венге" 20*10 (1упак./10м., транспортная 20 упак./200 м.)	19,000	200	0,043
КК-4825016-008	Кабель-канал "Венге" 25*16 (1упак./8м., транспортная 13 упак./104 м.)	15,200	104	0,043
КК-4825025-006	Кабель-канал "Венге" 25*25 (1упак./6м., транспортная 12 упак./72м.)	11,300	72	0,043
КК-4840016-004	Кабель-канал "Венге" 40*16 (1упак./4м., транспортная 15 упак./60 м.)	11,800	60	0,043
КК-4840025-004	Кабель-канал "Венге" 40*25 (1упак./4м., транспортная 10 упак./40 м.)	12,000	40	0,043

КАБЕЛЬНЫЙ КАНАЛ С ДВОЙНЫМ ЗАМКОВ СЕРИИ «СОСНА»

НОВИНКА

Артикул	Наименование	Вес упаковки, кг	Количество в упаковке	Объем упаковки, м ³
КК-3112012-010	Кабель-канал "Сосна" 12*12 (1упак./10м., транспортная 20 упак./200 м.)	13,800	200	0,043
КК-3115010-010	Кабель-канал "Сосна" 15*10 (1упак./10м., транспортная 20 упак./200 м.)	15,200	200	0,043
КК-3116016-010	Кабель-канал "Сосна" 16*16 (1упак./10м., транспортная 15 упак./150 м.)	14,500	150	0,043
КК-3120010-010	Кабель-канал "Сосна" 20*10 (1упак./10м., транспортная 20 упак./200 м.)	19,000	200	0,043
КК-3125016-008	Кабель-канал "Сосна" 25*16 (1упак./8м., транспортная 13 упак./104 м.)	15,200	104	0,043
КК-3125025-006	Кабель-канал "Сосна" 25*25 (1упак./6м., транспортная 12 упак./72м.)	11,300	72	0,043
КК-3140016-004	Кабель-канал "Сосна" 40*16 (1упак./4м., транспортная 15 упак./60 м.)	11,800	60	0,043
КК-3140025-004	Кабель-канал "Сосна" 40*25 (1упак./4м., транспортная 10 упак./40 м.)	12,000	40	0,043

КОРОбКА РАСПЯЧАЯ ДЛЯ ОТКРЫТОЙ ПРОВОДКИ ПОД СВЕТЛОЕ И ТЕМНОЕ ДЕРЕВО

Предназначена для разветвления проводов и кабеля, защищает от сырости и механических повреждений мест соединения электропроводных кабелей. Основное применение в деревянном домостроении, монтаж проводки в помещениях, выполненных из дерева или в отделке деревом. Высококачественное сырьё, отличное качество термопечати.

Материал полипропилен

Цвет «Под светлое дерево», «Под темное дерево»

Температура монтажа от -5 до +60°C

Климатическое исполнение УХЛ2

ТУ 3464-005-57453845-2009



СТЕПЕНЬ ЗАЩИТЫ



65x40 мм

85x40 мм

Артикул	Размеры	Цвет	Входные отверстия	Объем упаковки, м ³	Вес упаковки, кг	Количество в упаковке, шт
КО-81001065-060	диаметр - 65 мм, высота - 40 мм	под светлое дерево	4 гермоввода	0,0203	3,100	60
КО-81001085-032	диаметр - 85 мм, высота - 40 мм	под светлое дерево	4 гермоввода	0,0203	2,848	32
КО-91008065-060	диаметр - 65 мм, высота - 40 мм	под темное дерево	4 гермоввода	0,0203	3,100	60
КО-91008085-032	диаметр - 85 мм, высота - 40 мм	под темное дерево	4 гермоввода	0,0203	2,848	32



65x65x50 мм

80x80x50 мм

100x100x50 мм



Артикул	Размеры	Цвет	Входные отверстия	Объем упаковки, м ³	Вес упаковки, кг	Количество в упаковке, шт
КО-81011065-045	Ш x Г - 65x65 мм, высота - 50 мм	под светлое дерево	4 гермоввода	0,0203	2,800	45
КО-82011080-032	Ш x Г - 80x80 мм, высота - 50 мм	под светлое дерево	7 гермовводов	0,0203	2,800	32
КО-83011100-018	Ш x Г - 100x100 мм, высота - 50 мм	под светлое дерево	8 гермовводов	0,0203	2,100	18
КО-91018065-045	Ш x Г - 65x65 мм, высота - 50 мм	под темное дерево	4 гермоввода	0,0203	2,800	45
КО-92018080-032	Ш x Г - 80x80 мм, высота - 50 мм	под темное дерево	7 гермовводов	0,0203	2,800	32
КО-93018100-018	Ш x Г - 100x100 мм, высота - 50 мм	под темное дерево	8 гермовводов	0,0203	2,100	18

КОРОБКА РАСПЯЧНАЯ ДЛЯ КАБЕЛЬ-КАНАЛОВ ПОД СВЕТЛОЕ И ТЕМНОЕ ДЕРЕВО

Применяется для коммутации, скрытия и дополнительной защиты кабелей и проводов при прокладке кабеленесущих систем. Коробка предназначена для открытой установки в жилых помещениях (дома, дачи); объектах коммерческой недвижимости (офисы, торговые центры, общественные помещения); инфраструктурных объектах (больницы, детские сады, школы).

Материал полипропилен

Цвет «Под светлое дерево», «Под темное дерево»

Напряжение 400 В

Температура монтажа от -5 до +60°C

Температура эксплуатации от -25 до +40°C

Климатическое исполнение УХЛ2

ТУ 3464-005-57453845-2009

Может комплектоваться клеммной колодкой



СТЕПЕНЬ ЗАЩИТЫ



50x50x20 мм

75x75x20 мм

75x75x28 мм

100x100x29 мм

100x100x50 мм



Артикул	Размеры	Цвет	Объем упаковки, м ³	Вес упаковки, кг	Количество в упаковке, шт
КР-513110050-100	ширина - 50 мм, глубина - 50 мм, высота - 20 мм	под светлое дерево	0,02	1,500	100
КР-513110075-080	ширина - 75 мм, глубина - 75 мм, высота - 20 мм	под светлое дерево	0,02	2,618	80
КР-513130075-056	ширина - 75 мм, глубина - 75 мм, высота - 28 мм	под светлое дерево	0,02	2,600	56
КР-513110100-060	ширина - 100 мм, глубина - 100 мм, высота - 29 мм	под светлое дерево	0,02	3,490	60
КР-513110100-024	ширина - 100 мм, глубина - 100 мм, высота - 50 мм	под светлое дерево	0,02	1,895	24
КР-513180050-100	ширина - 50 мм, глубина - 50 мм, высота - 20 мм	под темное дерево	0,02	1,500	100
КР-513180075-080	ширина - 75 мм, глубина - 75 мм, высота - 20 мм	под темное дерево	0,02	2,618	80
КР-513140075-056	ширина - 75 мм, глубина - 75 мм, высота - 28 мм	под темное дерево	0,02	2,600	56
КР-513180100-060	ширина - 100 мм, глубина - 100 мм, высота - 29 мм	под темное дерево	0,02	3,490	60
КР-513180100-024	ширина - 100 мм, глубина - 100 мм, высота - 50 мм	под темное дерево	0,02	1,895	24

ОПИСАНИЕ

Металлорукав - это гибкий негерметичный канал, круглый в сечении, изготовленный из стальной оцинкованной ленты. Предназначен для защиты проводов и кабелей от механических повреждений и для обеспечения пожарной безопасности. Защита от возгорания при коротком замыкании, защита от перегибов кабеля, защита от грызунов. Простой и удобный монтаж при минимальном использовании аксессуаров. Дополнительная защита кабеля от механических повреждений.

ТЕХНИЧЕСКИЕ ХАРАКТЕРИСТИКИ

Материал лента стальная оцинкованная
Материал уплотнения хлопчатобумажная нить
Хранение при температуре от -45 до +35°C
Температура монтажа от -25 до +60°C
Температура эксплуатации от -40 до +60°C
 (с хлопчатобумажным уплотнением)
Климатическое исполнение УХ1 и ХЛ1
Огнестойкость в соответствии с требованиями пожарной безопасности
ТУ 4833-009-57453845-2009
Гарантийный срок хранения (после отгрузки товара с предприятия изготовителя) 8 месяцев.

! ИЗГОТОВЛЕНИЕ МЕТАЛЛУРУКАВА С ПРОТЯЖКОЙ И ХЛОПЧАТО-БУМАЖНЫМ УПЛОТНЕНИЕМ ПОД ЗАКАЗ



СИСТЕМА ШТРИХ-КОДОВ



ОБЛЕГЧЕННАЯ ПРОТЯЖКА КАБЕЛЯ



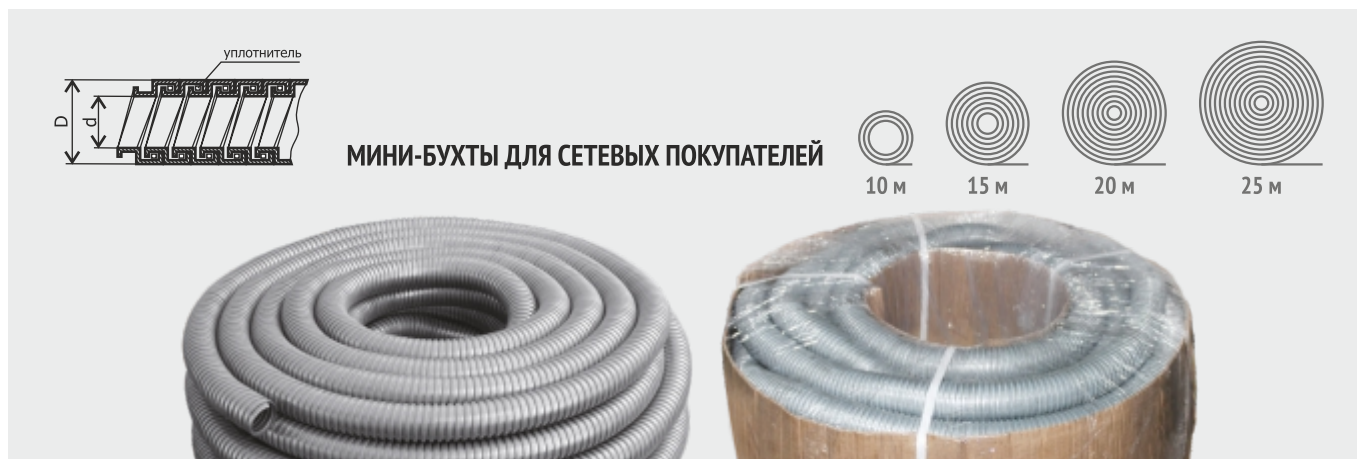
С ЭТИМ ТОВАРОМ ПОКУПАЮТ: АКСЕССУАРЫ стр. 27



ТОВАР СЕРТИФИЦИРОВАН



СТЕПЕНЬ ЗАЩИТЫ



МИНИ-БУХТЫ ДЛЯ СЕТЕВЫХ ПОКУПАТЕЛЕЙ

Артикул	Наименование	D условного прохода, мм	Внешний D, мм	Внутренний D, мм	Наименьший эксплуатацион. R изгиба, мм	Количество в бухте, м	Примерный объем бухты, м ³	Теоретич.вес упаковки, кг
MP-0000706-100	РЗ-Ц 6	6,0	8,6	5,9	35	100	0,04	5,7
MP-0000708-100	РЗ-Ц 8	8,0	11,6	7,8	40	100	0,04	8,3
MP-0100710-100	РЗ-Ц-Х 10	10,0	13,9	9,1	65	100	0,04	8,6
MP-0100712-100	РЗ-Ц-Х 12	12,0	15,9	10,9	35	100	0,04	11,5
MP-0100715-100	РЗ-Ц-Х 15	15,0	18,9	13,9	100	100	0,05	14,0
MP-0100718-050	РЗ-Ц-Х 18	18,0	21,9	16,9	100	50	0,04	8,2
MP-0100720-050	РЗ-Ц-Х 20	20,0	24,0	18,7	100	50	0,04	9,0
MP-0100722-050	РЗ-Ц-Х 22	22,0	26,9	20,7	130	50	0,04	9,5
MP-0100725-025	РЗ-Ц-Х 25	25,0	30,8	23,7	130	25	0,03	5,5
MP-0100732-025	РЗ-Ц-Х 32	32,0	38,0	30,4	250	25	0,07	8,0
MP-0100738-025	РЗ-Ц-Х 38	38,0	44,0	36,4	250	25	0,08	12,0
MP-0100750-020	РЗ-Ц-Х 50	50,0	58,7	46,5	250	20	0,23	11,5
MP-0100760-010	РЗ-Ц-Х 60	60,0	68,0	55,0	300	10	0,21	7,1
MP-0100775-008	РЗ-Ц-Х 75	75,0	83,0	73,0	400	8	0,25	7,2
MP-03007100-008	РЗ-Ц-А 100	100,0	108,0	98,0	600	8	0,30	17,0

ОПИСАНИЕ

Для защиты от механических повреждений различных линий связи, кабелей и коммуникаций. Благодаря ПВХ-оболочке металлорукав РЗ-Ц-П нг приобрел такие свойства как: водо- и пыленепроницаемость; стойкость к вредным воздействиям; увеличенная прочность на разрыв; герметичный монтаж кабельной магистрали; защита от поражения электрическим током.

Для прокладки внутри полых стен и потолков, офисах, под землей, в складских и подсобных помещениях; для скрытой и открытой проводки кабелей и проводов; в системах кондиционирования воздуха, обогрева, вентиляции; в подъемно-транспортном оборудовании; в нефте- и газоперерабатывающей промышленности.

ТЕХНИЧЕСКИЕ ХАРАКТЕРИСТИКИ

Материал основы лента стальная

Материал оболочки ПВХ-пластикат, не поддерживающий горение

Цвет оболочки черный, серый

Хранение при температуре от -45 до +40°C

Температура монтажа от -5 до +60°C

Температура эксплуатации от -40 до +60°C

Климатическое исполнение УХЛ1

Огнестойкость в соответствии с требованиями пожарной безопасности

ТУ 4833-010-57453845-2009

Гарантийный срок хранения (после отгрузки товара с предприятия изготовителя) 8 месяцев

! ИЗГОТОВЛЕНИЕ МЕТАЛЛУРУКАВА В ПВХ-ИЗОЛЯЦИИ С ПРОТЯЖКОЙ ПОД ЗАКАЗ



СИСТЕМА ШТРИХ-КОДОВ



ОБЛЕГЧЕННАЯ ПРОТЯЖКА КАБЕЛЯ



ЦВЕТ И РАЗМЕР «ПОД ЗАКАЗ»



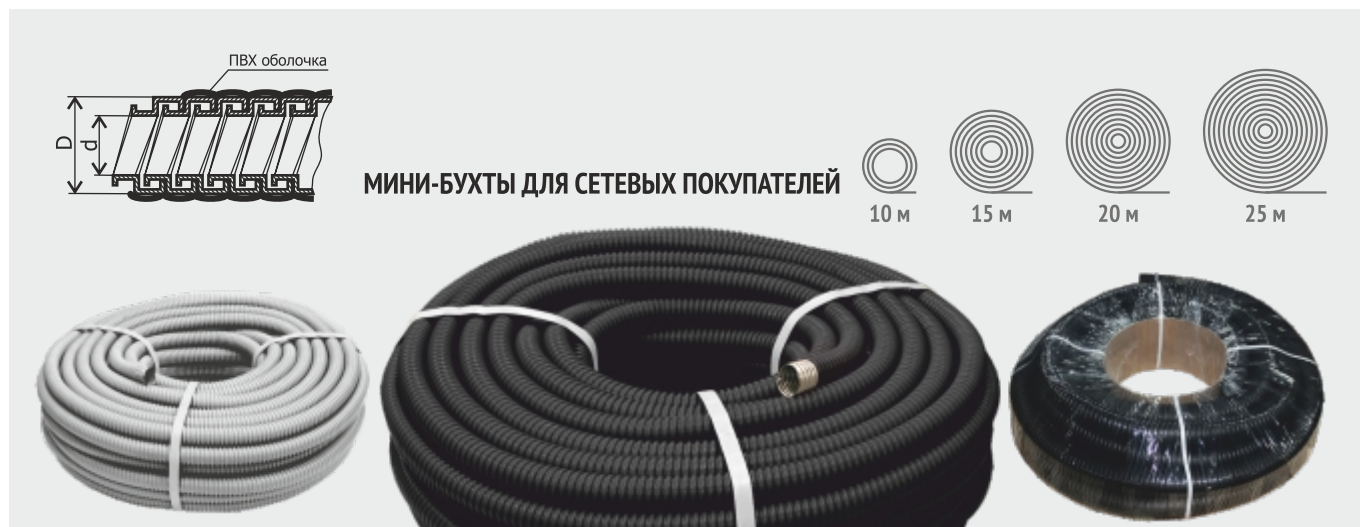
С ЭТИМ ТОВАРОМ ПОКУПАЮТ: АКЦЕССУАРЫ стр. 27



ТОВАР СЕРТИФИЦИРОВАН



СТЕПЕНЬ ЗАЩИТЫ



Артикул	Наименование	D условного прохода, мм	Внешний D, мм	Внутренний D, мм	Наименьший эксплуатацион. R изгиба, мм	Количество в бухте, м	Разрывное усилие, кГс (не менее)	Примерный объем бухты, м ³	Теоретич.вес упаковки, кг
MP-0001006-050	РЗ-Ц-П 6	6,0	9,5	5,9	35	50	27	0,028	4,4
MP-0001008-050	РЗ-Ц-П 8	8,0	12,5	7,8	40	50	27	0,030	6,5
MP-1001010-050	РЗ-Ц-П 10	10,0	15,5	9,1	65	50	27	0,033	6,1
MP-1001012-050	РЗ-Ц-П 12	12,0	17,6	10,9	35	50	42	0,033	7,1
MP-1001015-050	РЗ-Ц-П 15	15,0	20,6	13,9	100	50	48	0,044	8,6
MP-1001018-050	РЗ-Ц-П 18	18,0	23,6	16,9	100	50	51	0,048	11,7
MP-1001020-050	РЗ-Ц-П 20	20,0	25,7	18,7	100	50	60	0,061	12,1
MP-1001022-020	РЗ-Ц-П 22	22,0	27,8	20,7	130	20	60	0,030	5,3
MP-1001025-020	РЗ-Ц-П 25	25,0	32,7	23,7	130	20	66	0,030	5,8
MP-1001032-020	РЗ-Ц-П 32	32,0	40,0	30,4	250	20	78	0,060	9,6
MP-1001038-020	РЗ-Ц-П 38	38,0	46,0	36,4	250	20	90	0,080	11,6
MP-1001050-020	РЗ-Ц-П 50	50,0	61,1	46,5	250	20	150	0,130	16,6

СКОБА МЕТАЛЛИЧЕСКАЯ

Предназначены для крепления металлорукавов, кабелей и труб к поверхностям.

Материал оцинкованная сталь

Температура монтажа от -5 до +60°C

Климатическое исполнение УХ1, ХЛ1

ТАБЛИЦА СОПОСТАВИМОСТИ МАРКИРОВКИ МЕТАЛЛУКАВА И СКОБЫ МЕТАЛЛИЧЕСКОЙ

Д условного прохода, мм	Д наружный (не менее), мм	Д внутренний скобы, мм
6	8,6	8-9
8	11,6	12-13
10	13,9	14-15
12	15,9	16-17
15	18,9	19-20
18	21,9	21-22
20	24,0	25-26
22	26,0	25-26
25	30,8	31-32
32	38,0	38-40
38	44,0	48-50
50	58,7	60-63



НОВИНКА

ДЛЯ РОЗНИЧНЫХ ПОКУПАТЕЛЕЙ ВОЗМОЖНА ФАСОВКА ПО 10 ШТ

Артикул	Наименование	ГРУППОВАЯ УПАКОВКА			ТРАНСПОРТНАЯ УПАКОВКА		
		кол-во, шт	теор. вес, кг	теор. объем, м ³	кол-во, шт	теор. вес, кг	теор. объем, м ³
AP-00109-100	Скоба 1-лапковая d 8-9 мм	100	0,300	0,00041	5000	15,265	0,024
AP-00113-100	Скоба 1-лапковая d 12-13 мм	100	0,431	0,00058	3500	15,350	0,024
AP-00115-100	Скоба 1-лапковая d 14-15 мм	100	0,506	0,00068	3000	15,265	0,024
AP-00117-100	Скоба 1-лапковая d 16-17 мм	100	0,570	0,00102	2000	11,665	0,024
AP-00120-100	Скоба 1-лапковая d 19-20 мм	100	0,647	0,00102	2000	12,505	0,024
AP-00122-100	Скоба 1-лапковая d 21-22 мм	100	0,631	0,00102	2000	12,885	0,024
AP-00126-100	Скоба 1-лапковая d 25-26 мм	100	0,795	0,00135	1500	11,172	0,024
AP-00132-050	Скоба 1-лапковая d 31-32 мм	50	0,430	0,00135	750	6,750	0,024
AP-00140-050	Скоба 1-лапковая d 38-40 мм	50	0,601	0,00156	650	8,113	0,024
AP-00150-050	Скоба 1-лапковая d 48-50 мм	50	0,750	0,00203	500	7,800	0,024

Артикул	Наименование	ГРУППОВАЯ УПАКОВКА			ТРАНСПОРТНАЯ УПАКОВКА		
		кол-во, шт	теор. вес, кг	теор. объем, м ³	кол-во, шт	теор. вес, кг	теор. объем, м ³
AP-00209-100	Скоба 2-лапковая d 8-9 мм	100	0,303	0,00051	4000	12,385	0,024
AP-00213-100	Скоба 2-лапковая d 12-13 мм	100	0,696	0,00081	2500	15,565	0,024
AP-00215-100	Скоба 2-лапковая d 14-15 мм	100	0,752	0,00135	1500	9,490	0,024
AP-00217-100	Скоба 2-лапковая d 16-17 мм	100	0,689	0,00135	1500	10,600	0,024
AP-00220-100	Скоба 2-лапковая d 19-20 мм	100	0,735	0,00135	1500	11,325	0,024
AP-00222-100	Скоба 2-лапковая d 21-22 мм	100	0,826	0,00135	1500	12,655	0,024
AP-00226-100	Скоба 2-лапковая d 25-26 мм	100	0,902	0,00156	1300	12,655	0,024
AP-00232-050	Скоба 2-лапковая d 31-32 мм	50	0,605	0,00156	650	8,165	0,024
AP-00240-050	Скоба 2-лапковая d 38-40 мм	50	0,970	0,00203	500	7,580	0,024
AP-00250-050	Скоба 2-лапковая d 48-50 мм	50	0,850	0,00254	400	7,100	0,024
AP-00263-050	Скоба 2-лапковая d 60-63 мм	50	1,505	0,00145	700	21,370	0,024



СКОБА МЕТАЛЛИЧЕСКАЯ
ДЛЯ МОНТАЖНОГО ПИСТОЛЕТА



СКОБА МЕТАЛЛИЧЕСКАЯ ПОД АНКЕР-КЛИН

СКОБА МЕТАЛЛИЧЕСКАЯ ДЛЯ МОНТАЖНОГО ПИСТОЛЕТА

НОВИНКА

Артикул	Наименование	ГРУППОВАЯ УПАКОВКА			ТРАНСПОРТНАЯ УПАКОВКА		
		кол-во, шт	вес, кг	объем, м ³	кол-во, шт	теор. вес, кг	теор. объем, м ³
AP-00617-100	Скоба металлическая для монтажного пистолета 1-лапковая d 16-17 мм	100	0,570	0,001	2000	11,665	0,024
AP-00620-100	Скоба металлическая для монтажного пистолета 1-лапковая d 19-20 мм	100	0,612	0,001	2000	12,505	0,024
AP-00626-100	Скоба металлическая для монтажного пистолета 1-лапковая d 25-26 мм	100	0,725	0,001	1500	11,140	0,024
AP-00632-050	Скоба металлическая для монтажного пистолета 1-лапковая d 31-32 мм	50	0,430	0,001	650	5,855	0,024
AP-00717-100	Скоба металлическая для монтажного пистолета 2-лапковая d 16-17 мм	100	0,689	0,001	1500	11,600	0,024
AP-00720-100	Скоба металлическая для монтажного пистолета 2-лапковая d 19-20 мм	100	0,735	0,001	1500	11,290	0,024
AP-00726-100	Скоба металлическая для монтажного пистолета 2-лапковая d 25-26 мм	100	0,902	0,001	1300	12,000	0,024
AP-00732-050	Скоба металлическая для монтажного пистолета 2-лапковая d 31-32 мм	50	0,605	0,001	650	8,200	0,024

СКОБА МЕТАЛЛИЧЕСКАЯ ПОД АНКЕР-КЛИН

НОВИНКА

Артикул	Наименование	ГРУППОВАЯ УПАКОВКА			ТРАНСПОРТНАЯ УПАКОВКА		
		кол-во, шт	вес, кг	объем, м ³	кол-во, шт	теор. вес, кг	теор. объем, м ³
AP-00417-100	Скоба металлическая под анкер-клин 1-лапковая d 16-17 мм	100	0,570	0,001	2000	11,665	0,024
AP-00420-100	Скоба металлическая под анкер-клин 1-лапковая d 19-20 мм	100	0,612	0,001	2000	12,505	0,024
AP-00422-100	Скоба металлическая под анкер-клин 1-лапковая d 21-22 мм	100	0,631	0,001	2000	12,885	0,024
AP-00426-100	Скоба металлическая под анкер-клин 1-лапковая d 25-26 мм	100	0,725	0,001	1500	11,172	0,024
AP-00432-050	Скоба металлическая под анкер-клин 1-лапковая d 31-32 мм	50	0,430	0,001	750	6,750	0,024
AP-00517-100	Скоба металлическая под анкер-клин 2-лапковая d 16-17 мм	100	0,689	0,001	1500	10,700	0,024
AP-00520-100	Скоба металлическая под анкер-клин 2-лапковая d 19-20 мм	100	0,735	0,001	1500	11,325	0,024
AP-00522-100	Скоба металлическая под анкер-клин 2-лапковая d 21-22 мм	100	0,826	0,001	1500	12,650	0,024
AP-00526-100	Скоба металлическая под анкер-клин 2-лапковая d 25-26 мм	100	0,902	0,001	1300	12,655	0,024

ТАБЛИЦА СОПОСТАВИМОСТИ МАРКИРОВКИ МЕТАЛЛУКАВА И РЕЗЬБОВЫХ КРЕПЕЖНЫХ ЭЛЕМЕНТОВ РКв, РКн, РКнХ

Металлукав	Соответствующий резьбовой элемент РКв, РКн, РКнХ	Металлукав	Соответствующий резьбовой элемент РКв, РКн, РКнХ
Металлукав РЗ-Ц-Х-12	РКн-12, РКв-12, РКнХ-12, РКн-10	Металлукав РЗ-Ц-П-18 нг	РКн-20, РКв-20, РКнХ-20
Металлукав РЗ-Ц-Х-18	РКн-15, РКв-15, РКнХ-15	Металлукав РЗ-Ц-П-22 нг	РКн-20, РКв-20, РКнХ-20
Металлукав РЗ-Ц-Х-22	РКн-20, РКв-20, РКнХ-20		

ОСТАЛЬНЫЕ РЕЗЬБОВЫЕ КРЕПЕЖНЫЕ ЭЛЕМЕНТЫ СООТВЕТСТВУЮТ ДИАМЕТРАМ МЕТАЛЛУКАВА



Соединение металлукава РЗ-Ц-П при помощи резьбовых крепежных элементов РКв и РКн



Соединение металлукава РЗ-Ц-П и РЗ-Ц-Х при помощи резьбовых крепежных элементов РКв и РКн



Присоединение металлукава РЗ-Ц-П к установочной коробке при помощи резьбового крепежного элемента РКн



Соединение металлукава РЗ-Ц-П и РЗ-Ц-Х при помощи резьбового крепежного элемента РКнХ

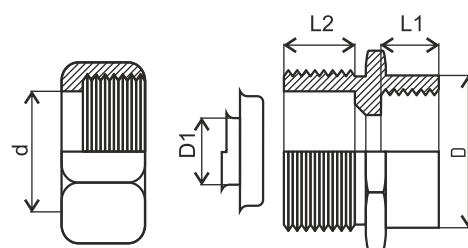
РЕЗЬБОВОЙ КРЕПЕЖНЫЙ ЭЛЕМЕНТ С ВНУТРЕННЕЙ РЕЗЬБОЙ РКв

Герметичное соединение отрезков металлукава в ПВХ-изоляции путем стыковки с ответным элементом с наружной резьбой РКн.

Материал цинковый сплав
Температура монтажа от -5 до +60°C
Климатическое исполнение УХ1, ХЛ1

IP65

СТЕПЕНЬ ЗАЩИТЫ



Артикул	Наименование	D	d	РАЗМЕРЫ, ММ		Объем, м ³	Вес, кг
				L1	L2		
AP-03015-001	РКв-15	24,5	21,7	19,0	10,0	0,00006	0,052
AP-03020-001	РКв-20	29,6	27,2	22,0	12,0	0,00009	0,071
AP-03025-001	РКв-25	35,7	33,8	25,0	14,0	0,00014	0,098
AP-03032-001	РКв-32	46,0	43,0	20,0	11,0	0,00026	0,169
AP-03038-001	РКв-38	53,5	50,0	28,0	16,0	0,00029	0,203
AP-03050-001	РКв-50	65,5	61,0	24,0	12,0	0,00054	0,349

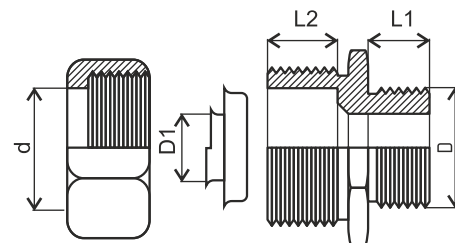
РЕЗЬБОВОЙ КРЕПЕЖНЫЙ ЭЛЕМЕНТ С НАРУЖНОЙ РЕЗЬБОЙ РКн

Герметичное соединение отрезков металлорукава в ПВХ-изоляции путем стыковки с ответным элементом с наружной резьбой РКн.

Материал цинковый сплав
Температура монтажа от -5 до +60°C
Климатическое исполнение УХ1, ХЛ1

IP65

СТЕПЕНЬ ЗАЩИТЫ



Артикул	Наименование	РАЗМЕРЫ, ММ				Объем, м ³	Вес, кг
		D	d	L1	L2		
AP-02010-001	РКн-10	20,7	15,6	12,0	8,0	0,00005	0,024
AP-02012-001	РКн-12	20,7	18,5	12,0	8,0	0,00005	0,036
AP-02015-001	РКн-15	20,7	21,7	12,0	10,0	0,00005	0,055
AP-02020-001	РКн-20	27,0	27,2	12,0	12,0	0,00009	0,083
AP-02025-001	РКн-25	33,0	33,8	16,0	14,0	0,00013	0,119
AP-02032-001	РКн-32	41,7	43,0	16,0	16,0	0,00025	0,183
AP-02038-001	РКн-38	46,9	49,0	18,0	13,0	0,00029	0,248
AP-02050-001	РКн-50	59,0	61,0	18,0	12,0	0,00054	0,399
AP-02060-001	РКн-60	74,0	75,0	18,0	18,0	0,00089	0,669
AP-02075-001	РКн-75	87,0	92,0	20,0	18,0	0,00130	0,834
AP-02000-001	РКн-100	127,5	117,0	24,0	19,0	0,00260	1,418

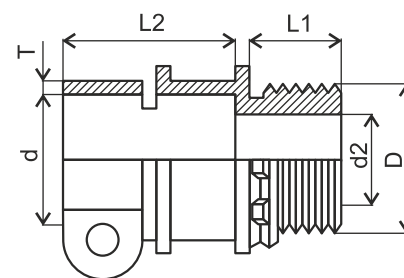
РЕЗЬБОВОЙ КРЕПЕЖНЫЙ ЭЛЕМЕНТ С ВНУТРЕННЕЙ РЕЗЬБОЙ И ХОМУТОМ РКнХ

Предназначен для ввода металлорукава и труб в распределительные щиты и установочные коробки, а также соединение отрезков неизолированного и изолированного металлорукава путем стыковки с ответным элементом с внутренней резьбой РКв.

Материал цинковый сплав
Температура монтажа от -5 до +60°C
Климатическое исполнение УХ1, ХЛ1

IP40

СТЕПЕНЬ ЗАЩИТЫ



Артикул	Наименование	РАЗМЕРЫ, ММ					Объем, м ³	Вес, кг
		D	d	T	L1	L2		
AP-04015-001	РКнХ-15	20,5	19,5	2,0	10,0	20,0	0,00005	0,032
AP-04020-001	РКнХ-20	26,0	25,5	2,0	10,0	25,0	0,00008	0,045
AP-04025-001	РКнХ-25	32,9	32,7	2,0	12,0	33,0	0,00016	0,072
AP-04032-001	РКнХ-32	41,1	43,2	2,0	14,0	33,0	0,00023	0,110
AP-04038-001	РКнХ-38	47,1	51,2	2,0	15,0	33,0	0,00029	0,141
AP-04050-001	РКнХ-50	58,7	64,5	2,0	17,0	36,0	0,00050	0,193

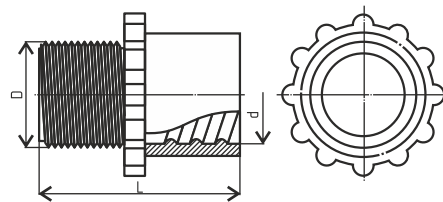
МУФТА ВВОДНАЯ ДЛЯ МЕТАЛЛУРУКАВА

Предназначены для ввода металлорукава в распределительные шкафы. Имеют внутреннюю резьбу, соответствующую шагу навивки металлорукава данного диаметра.

Материал нейлон 6.6
неподдерживающий горение
Температура монтажа от -5 до +60°C
Климатическое исполнение УХЛ1



СТЕПЕНЬ ЗАЩИТЫ



Артикул	Наименование	РАЗМЕРЫ, ММ			Объем, м ³	Вес, кг
		D	d	L		
AP-50306-001	Муфта вводная МВПнг 6	12,5	9,7	25,0	0,0001	0,003
AP-50308-001	Муфта вводная МВПнг 8	12,5	11,6	25,0	0,0001	0,003
AP-50310-001	Муфта вводная МВПнг 10	20,5	13,9	32,0	0,0001	0,006
AP-50312-001	Муфта вводная МВПнг 12	20,5	15,9	32,0	0,0001	0,006
AP-50315-001	Муфта вводная МВПнг 15	20,5	18,9	35,0	0,0001	0,010
AP-50320-001	Муфта вводная МВПнг 20	26,0	24,0	38,0	0,0001	0,010
AP-50325-001	Муфта вводная МВПнг 25	32,0	30,8	45,0	0,0001	0,021
AP-50332-001	Муфта вводная МВПнг 32	42,0	38,0	48,0	0,0001	0,027
AP-50338-001	Муфта вводная МВПнг 38	48,0	44,0	56,0	0,0001	0,042
AP-50350-001	Муфта вводная МВПнг 50	60,0	58,7	72,0	0,0001	0,081

ПОДВЕС ТРУБНЫЙ

Предназначены для крепления металлорукавов, кабелей и труб к поверхностям.

Материал оцинкованная сталь
Температура монтажа от -5 до +60°C
Климатическое исполнение УХ1, ХЛ1



СТЕПЕНЬ ЗАЩИТЫ



Артикул	Наименование	Количество в упаковке, шт	Объем упаковки, м ³	Вес упаковки, кг	Количество в коробке, шт	Объем коробки, м ³	Вес коробки, кг
AP-01015-010	Подвес трубный d 15	10	0,00055	0,310	350	0,0203	11,15
AP-01020-010	Подвес трубный d 20	10	0,00056	0,312	350	0,0203	11,22
AP-01025-010	Подвес трубный d 25	10	0,00069	0,366	350	0,0203	11,28
AP-01032-010	Подвес трубный d 32	10	0,00101	0,403	350	0,0203	8,360
AP-01038-010	Подвес трубный d 38	10	0,00112	0,438	350	0,0203	6,780
AP-01050-010	Подвес трубный d 50	10	0,00135	0,500	350	0,0203	7,800

КОРОБКИ УСТАНОВОЧНЫЕ ДЛЯ СКРЫТОГО МОНТАЖА В КИРПИЧНЫХ И БЕТОННЫХ СТЕНАХ

КОРОБКА МОНТАЖНАЯ УПс 68/45 КОРОБКА МОНТАЖНАЯ УПс 68/42

Предназначена для подштукатурного монтажа в бетонных и кирпичных стенах. Изготавливается из высококачественного сырья. Коробка имеет легко выламываемые входные отверстия для ввода кабеля различного типа и размера (силовые, телефонные, компьютерные и т.д.)

Материал полипропилен
Цвет УПс 68/45 синий, черный
Цвет УПс 68/42 красный
Размеры диаметр - 68 мм, высота - 45 мм, 42 мм
Напряжение 400 В
Входные отверстия 8x20 мм
Межцентровое монтажное расстояние 71 мм
Климатическое исполнение УХЛ2
ТУ 3464-005-57453845-2009



СТЕПЕНЬ ЗАЩИТЫ



Коробка монтажная УПс 68/45
КУ-50034068-200



Коробка монтажная УПс 68/45
КУ-50033068-200



Коробка монтажная УПс 68/45
КУ-50033068-200-i



Усиленная
коробка монтажная УПс 68/42
КУ-50043068-300-i

КОРОБКА МОНТАЖНАЯ УПс 68/45

Артикул	Наименование	Особенности	Объем упаковки, м ³	Вес упаковки, кг	Количество в упаковке, шт
КУ-50034068-200	Коробка монтажная УПс 68/45	Стыковочные узлы	0,052	3,200	200
КУ-50033068-200	Коробка монтажная УПс 68/45	Саморезы 2 шт, стыковочные узлы	0,052	3,800	200
КУ-50033068-200-i	Коробка монтажная УПс 68/45	Саморезы 2 шт, стыковочные узлы, индивид. штрих-код	0,052	3,800	200

КОРОБКА МОНТАЖНАЯ УПс 68/42 УСИЛЕННАЯ

Артикул	Наименование	Особенности	Объем упаковки, м ³	Вес упаковки, кг	Количество в упаковке, шт
КУ-50043068-300-i	Коробка монтажная УПс 68/42	Саморезы 2 шт, стыковочные узлы, индивид. штрих-код	0,052	6,150	300

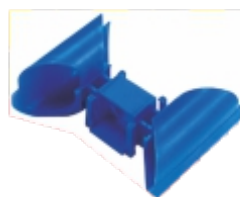
СОЕДИНИТЕЛЬНЫЙ КАБЕЛЬ-КАНАЛ ДЛЯ ПОДРОЗЕТНИКОВ «БАБОЧКА»

Предназначен для соединения установочных коробок 68/45.1.1 и 68/45.1.2 между собой в ряд. Обеспечивает легкий монтаж кабеля через несколько подрозетников.

Материал полипропилен
Цвет синий, желтый
Климатическое исполнение УХЛ2
ТУ 3464-005-57453845-2009



СТЕПЕНЬ ЗАЩИТЫ



Артикул	Наименование	ГРУППОВАЯ УПАКОВКА			ТРАНСПОРТНАЯ УПАКОВКА		
		кол-во, шт	вес, кг	объем, м ³	кол-во, шт	вес, кг	объем, м ³
АК-50268-030	Соединительный кабель-канал для подрозетников	30	0,150	0,0022	900	5,030	0,0588

КОРОБКА УСТАНОВОЧНАЯ ПРИБОРНАЯ В БЕТОН УПп 68/45.1.1

Предназначена для подштукатурного монтажа в бетонных и кирпичных стенах. Изготавливается из высококачественного сырья. Коробка имеет легко выламываемые входные отверстия для ввода кабеля различного типа и размера (силовые, телефонные, компьютерные и т.д.)

Материал полипропилен

Цвет синий, черный

Размеры диаметр - 68 мм, высота - 45 мм

Напряжение 400 В

Входные отверстия 8x20 мм

Межцентровое монтажное расстояние 71 мм

Климатическое исполнение УХЛ2

ТУ 3464-005-57453845-2009



СТЕПЕНЬ ЗАЩИТЫ



Артикул	Наименование	Особенности	Объем упаковки, м ³	Вес упаковки, кг	Количество в упаковке, шт
КУ-50031068-200	Коробка монтажная УПп 68/45.1.1	Саморезы 2 шт	0,052	3,660	200
КУ-50031068-200-і	Коробка монтажная УПп 68/45.1.1	Саморезы 2 шт, индивидуальный штрих-код	0,052	3,660	200

КОРОБКА УСТАНОВОЧНАЯ ПРИБОРНАЯ ДЛЯ ПОЛЫХ СТЕН С ПЛАСТМАССОВЫМИ ЛАПКАМИ УПп 68/45.1.2

Предназначена для установки в полые стены (гипсокартон). Изготавливается из высококачественного сырья. Коробка имеет легко выламываемые входные отверстия для ввода кабеля различного типа и размера (силовые, телефонные, компьютерные и т.д.).

Благодаря простой и надежной конструкции прижимных лапок установочной коробки, можно обеспечить довольно быстрый и надежный монтаж данного типа коробки.

Материал полипропилен

Цвет синий, черный

Размеры диаметр - 68 мм, высота - 45 мм

Напряжение 400 В

Входные отверстия 5x20 мм, 1x16 мм

Межцентровое монтажное расстояние 71 мм

Климатическое исполнение УХЛ2

ТУ 3464-005-57453845-2009



СТЕПЕНЬ ЗАЩИТЫ



Может комплектоваться соединителем «бабочка»

Артикул	Наименование	Особенности	Объем упаковки, м ³	Вес упаковки, кг	Количество в упаковке, шт
КУ-50132168-200	Коробка монтажная УПп 68/45.1.2	Саморезы 4 шт	0,052	4,160	200
КУ-50132168-200-і	Коробка монтажная УПп 68/45.1.2	Саморезы 4 шт, индивидуальный штрих-код	0,052	4,160	200

АКСЕССУАРЫ К КОРОБКАМ МОНТАЖНЫМ ДЛЯ СКРЫТОГО МОНТАЖА

КРЫШКА УНИВЕРСАЛЬНАЯ 60 ММ

Материал полипропилен

Цвет белый

Климатическое исполнение УХЛ2

ТУ 3464-005-57453845-2009



СТЕПЕНЬ ЗАЩИТЫ



Артикул	Наименование	ГРУППОВАЯ УПАКОВКА	ТРАНСПОРТНАЯ УПАКОВКА		
			кол-во, шт	вес, кг	объем, м ³
АК-50360-020	Крышка универсальная 60 мм	Пленка ПНД, 20 шт	800	6,700	0,024

КОРОБКИ ЭЛЕКТРОМОНТАЖНЫЕ ДЛЯ СКРЫТОГО МОНТАЖА

Предназначена для разветвления кабелей и проводов, а также для скрытия и дополнительной защиты мест коммутации. Коробка встраивается в стену из кирпича или бетона. Применяется только внутри помещений, лишенных влаги и большого количества пыли.

Материал полипропилен
Цвет белый, черный, серый * (под заказ)
Климатическое исполнение УХЛ2
ТУ 3464-005-57453845-2009



СТЕПЕНЬ ЗАЩИТЫ

Преимущества:

- Бюджетная цена.
- Надежное крепление крышки к основанию без саморезов.
- Удобство фиксации через пластиковые лапки.
- Возможность ввода через вырезаемые отверстия пластиковых труб диаметром от 16 мм до 20 мм.
- Шероховатая поверхность крышки при необходимости позволяет нанести финишное покрытие при отделке или маркировку.
- Возможность выбрать коробку подходящего цвета.



Коробка монтажная У 191 СП



Коробка монтажная У 192 СП



Коробка монтажная У 194 СП



Коробка монтажная У 195 СП



Артикул	Наименование	Цвет	Размеры	Объем упаковки, м ³	Вес упаковки, кг	Количество в упаковке, шт
КМ-500000191-096	Коробка монтажная У 191 СП	Черно-белый цвет	Диаметр - 102 мм, высота - 15 мм	0,02	2,988	96
КМ-500090191-096	Коробка монтажная У 191 СП	Белый цвет	Диаметр - 102 мм, высота - 15 мм	0,02	2,988	96
КМ-500000192-048	Коробка монтажная У 192 СП	Черно-белый цвет	Диаметр - 102 мм, высота - 30 мм	0,02	1,932	48
КМ-500090192-048	Коробка монтажная У 192 СП	Белый цвет	Диаметр - 102 мм, высота - 30 мм	0,02	1,932	48
КМ-500000194-180	Коробка монтажная У 194 СП	Черно-белый цвет	Диаметр - 75 мм, высота - 15 мм	0,02	3,180	180
КМ-500090194-180	Коробка монтажная У 194 СП	Белый цвет	Диаметр - 75 мм, высота - 15 мм	0,02	3,180	180
КМ-500000195-096	Коробка монтажная У 195 СП	Черно-белый цвет	Диаметр - 75 мм, высота - 30 мм	0,02	2,316	96
КМ-500090195-096	Коробка монтажная У 195 СП	Белый цвет	Диаметр - 75 мм, высота - 30 мм	0,02	2,316	96

КОРОБКА УСТАНОВОЧНАЯ

Коробка СП Л253М УЗ предназначена для крепления потолочного светильника в панелях перекрытия и подводе к нему проводов групповой цепи. Комплект коробки состоит из корпуса, крышки и металлической планки.

Коробка СП Л250М УЗ используется в качестве распределительной коробки. Коробки замоноличиваются крышкой наружу.

Материал корпуса и крышки полипропилен
Материал планки металл
Цвет черный
Климатическое исполнение УХЛ2
ТУ 3464-005-57453845-2009



СТЕПЕНЬ ЗАЩИТЫ



Коробка установочная СП Л250М УЗ



Коробка установочная СП Л253М УЗ

Артикул	Наименование	Размеры	Объем упаковки, м ³	Вес упаковки, кг	Количество в упаковке, шт
КУ-502000250-060	Коробка установочная СП Л250М УЗ	Диаметр - 75 мм, высота - 62 мм	0,024	3,900	60
КУ-502000253-060	Коробка установочная СП Л253М УЗ	Диаметр - 75 мм, высота - 62 мм	0,024	5,280	60

КОРОБКА РАСПРЕДЕЛИТЕЛЬНАЯ СП Л251 УЗ

Предназначена для размещения узлов соединения проводов при переходе электропроводки из панели перекрытия в стеновую панель.

Материал полипропилен
Цвет черный
Климатическое исполнение УХЛ2
ТУ 3464-005-57453845-2009



СТЕПЕНЬ ЗАЩИТЫ



Артикул	Наименование	Размеры	Объем упаковки, м ³	Вес упаковки, кг	Количество в упаковке, шт
КР-502000251-060	Коробка распределительная СП Л251 УЗ	длина 132 мм, глубина 62 мм, высота 88 мм	0,052	6,560	60

САЛЬНИК PG

Предназначен для ввода проводов и кабелей в электрощитовое оборудование с целью защиты проводников от механического повреждения и защиты самой сборки от проникновения пыли и влаги в месте ввода.

Основные преимущества:

- Большой ассортимент.
- Высокое качество материалов сальника.
- Широкий температурный диапазон работы.
- Устойчивость к воздействию агрессивных средств (соль, кислоты, пары алкоголя, смазочные вещества и т.д.).
- Простой монтаж при помощи трубного ключа.

Материал корпуса, гайки уплотнения и фиксирующей гайки нейлон
Материал уплотнителя и прокладки неопрен
Цвет серый
Климатическое исполнение УХ1, ХЛ1
Температура эксплуатации от -40°С до +80°С



СТЕПЕНЬ ЗАЩИТЫ



Артикул	Наименование	Диаметр проводника, мм	Количество в упаковке, м	Объем упаковки, м ³	Вес упаковки, кг
АК-97007-010	Сальник PG 7	3-6,5	10/1200	0,024	6,045
АК-97009-010	Сальник PG 9	4-8	10/900	0,024	6,765
АК-97011-010	Сальник PG 11	5-10	10/800	0,024	7,885
АК-97013-010	Сальник PG 13	9-13	10/600	0,024	6,765
АК-97016-010	Сальник PG 16	10-14	10/500	0,024	7,085
АК-97019-010	Сальник PG 19	12-15	10/300	0,024	6,765
АК-97021-010	Сальник PG 21	13-18	10/300	0,024	7,005
АК-97024-010	Сальник PG 24	15-22	10/300	0,024	7,815
АК-97029-010	Сальник PG 29	18-25	10/150	0,024	6,120
АК-97036-010	Сальник PG 36	22-32	10/80	0,024	5,357
АК-97042-010	Сальник PG 42	33-40	10/60	0,024	5,259
АК-97048-010	Сальник PG 48	37-44	10/50	0,024	4,925
АК-97063-010	Сальник PG 63	42-50	10/40	0,024	6,063

КОРОБКИ РАСПЯЧНЫЕ ДЛЯ ОТКРЫТОЙ ПРОВОДКИ

Предназначена для разветвления проводов и кабеля, защищает от сырости и механических повреждений мест соединения электропроводных кабелей. Изготавливается из высококачественного сырья. Может быть использована на открытом воздухе.

Материал полипропилен
Цвет белый, черный, серый RAL7035
Климатическое исполнение УХЛ2
ТУ 3464-005-57453845-2009



СТЕПЕНЬ ЗАЩИТЫ

65x40 мм



Артикул	Размеры	Цвет	Входные отверстия	Объем упаковки, м ³	Вес упаковки, кг	Количество в упаковке, шт
КО-51000065-060	диаметр - 65 мм, высота - 40 мм	черный	4 гермоввода	0,020	3,100	60
КО-51007065-180-i	диаметр - 65 мм, высота - 40 мм	серый	4 гермоввода	0,059	8,945	180
КО-51007065-180	диаметр - 65 мм, высота - 40 мм	серый	4 гермоввода	0,059	8,945	180
КО-51009065-180	диаметр - 65 мм, высота - 40 мм	белый	4 гермоввода	0,059	8,945	180

85x40 мм



Артикул	Размеры	Цвет	Входные отверстия	Объем упаковки, м ³	Вес упаковки, кг	Количество в упаковке, шт
КО-51000085-032	диаметр - 85 мм, высота - 40 мм	черный	4 гермоввода	0,020	3,205	32
КО-51007085-120-i	диаметр - 85 мм, высота - 40 мм	серый	4 гермоввода	0,059	7,700	120
КО-51007085-120	диаметр - 85 мм, высота - 40 мм	серый	4 гермоввода	0,059	7,700	120
КО-51009085-120	диаметр - 85 мм, высота - 40 мм	белый	4 гермоввода	0,059	7,700	120

65x65x50 мм



Артикул	Размеры	Цвет	Входные отверстия	Объем упаковки, м ³	Вес упаковки, кг	Количество в упаковке, шт
КО-51010065-045	Ш x Г - 65x65 мм, высота - 50 мм	черный	4 гермоввода	0,020	2,800	45
КО-51017065-150-i	Ш x Г - 65x65 мм, высота - 50 мм	серый	4 гермоввода	0,049	9,020	150
КО-51017065-150	Ш x Г - 65x65 мм, высота - 50 мм	серый	4 гермоввода	0,049	9,020	150
КО-51019065-150	Ш x Г - 65x65 мм, высота - 50 мм	белый	4 гермоввода	0,049	9,020	150

80x80x50 мм



Артикул	Размеры	Цвет	Входные отверстия	Объем упаковки, м ³	Вес упаковки, кг	Количество в упаковке, шт
KO-52010080-032	Ш x Г - 80x80 мм, высота - 50 мм	черный	7 с гермовводами	0,020	2,800	32
KO-52117080-100	Ш x Г - 80x80 мм, высота - 50 мм	серый	7 без гермовводов	0,059	5,276	100
KO-52017080-100	Ш x Г - 80x80 мм, высота - 50 мм	серый	7 с гермовводами	0,059	8,100	100
KO-52019080-100	Ш x Г - 80x80 мм, высота - 50 мм	белый	7 с гермовводами	0,059	8,100	100
KO-52012080-032-i	Ш x Г - 80x80 мм, высота - 50 мм	оранжевый	7 с гермовводами	0,020	2,300	32

100x100x50 мм



Артикул	Размеры	Цвет	Входные отверстия	Объем упаковки, м ³	Вес упаковки, кг	Количество в упаковке, шт
KO-53010100-018	Ш x Г - 100x100 мм, высота - 50 мм	черный	8 с гермовводами	0,020	2,100	18
KO-53117100-060	Ш x Г - 100x100 мм, высота - 50 мм	серый	8 без гермовводов	0,048	4,800	60
KO-53017100-060	Ш x Г - 100x100 мм, высота - 50 мм	серый	8 с гермовводами	0,048	6,660	60
KO-53019100-060	Ш x Г - 100x100 мм, высота - 50 мм	белый	8 с гермовводами	0,048	6,660	60
KO-53012100-018-i	Ш x Г - 100x100 мм, высота - 50 мм	оранжевый	8 с гермовводами	0,020	1,900	18

АКСЕССУАРЫ К РАСПЯЧНЫМ КОРОБКАМ ДЛЯ ОТКРЫТОЙ ПРОВОДКИ: КАБЕЛЬНЫЙ ВВОД-САЛЬНИК

Материал полипропилен

Цвет серый RAL7035

Климатическое исполнение УХЛ2

ТУ 3464-005-57453845-2009



СТЕПЕНЬ ЗАЩИТЫ



Артикул	Наименование	ГРУППОВАЯ УПАКОВКА		ТРАНСПОРТНАЯ УПАКОВКА		
		упаковка, шт	упаковка, шт	кол-во, шт	вес, кг	объем, м ³
AK-80120-100	Кабельный ввод-сальник d 20 мм	100	1500	5,200	0,020	
AK-80125-100	Кабельный ввод-сальник d 25 мм	100	1500	4,300	0,020	
AK-80126-100	Кабельный ввод-сальник d 26 мм	100	1000	8,500	0,020	
AK-80132-050	Кабельный ввод-сальник d 32 мм	50	500	3,950	0,020	

БОКС ДЛЯ АВТОМАТИЧЕСКИХ ВЫКЛЮЧАТЕЛЕЙ

БОКСЫ ДЛЯ АВТОМАТИЧЕСКИХ ВЫКЛЮЧАТЕЛЕЙ

Предназначены для монтажа модульной аппаратуры (автоматических выключателей, устройств защитного отключения, сигнальных ламп и т.п.). Защищают от поражения электрическим током при эксплуатации.

Преимущества: встроенная дин-рейка; возможность установки дополнительных модулей; высококачественное сырье; простой монтаж без саморезов; ушки для опломбирования; розничная упаковка.

Материал полипропилен
Цвет белый
Климатическое исполнение УХЛ2
ТУ 3464-005-57453845-2009



СТЕПЕНЬ ЗАЩИТЫ



Артикул	Наименование	Размеры, мм (ШхВхГ)	Объем упаковки, м ³	Вес упаковки, кг	Количество в упаковке, шт
БВ-5019042-156	Бокс для автоматических выключателей на 1-2 модуля	42x124x57	0,051	6,900	156
БВ-5019042-045-i	Бокс для автоматических выключателей на 1-2 модуля, индивид. штрих-код	42x124x57	0,020	2,065	45
БВ-5119075-084	Бокс для автоматических выключателей на 2-4 модуля	75x124x57	0,051	5,700	84
БВ-5119075-028-i	Бокс для автоматических выключателей на 2-4 модуля, индивид. штрих-код	75x124x57	0,020	1,945	28

КОРОБКА РАСПЯЧНАЯ ДЛЯ КАБЕЛЬ-КАНАЛОВ

Применяется для коммутации, скрытия и дополнительной защиты кабелей и проводов при прокладке кабеленесущих систем. Коробка предназначена для открытой установки в жилых помещениях (дома, дачи); объектах коммерческой недвижимости (офисы, торговые центры, общественные помещения); инфраструктурных объектах (больницы, детские сады, школы).

Материал полипропилен

Цвет белый

Напряжение 400 В

Температура монтажа от -5 до +60°C

Температура эксплуатации от -25 до +40°C

Климатическое исполнение УХЛ2

ТУ 3464-005-57453845-2009



СТЕПЕНЬ ЗАЩИТЫ

В комплекте саморез 1 шт

Может комплектоваться клеммной колодкой



50x50x20 мм

75x75x20 мм

75x75x28 мм

100x100x29 мм

100x100x50 мм

Артикул	Размеры	Количество в упаковке, шт	Объем упаковки, м ³	Вес упаковки, кг
КР-513190050-100	ширина - 50 мм, глубина - 50 мм, высота - 20 мм	100	0,020	1,500
КР-513190075-080	ширина - 75 мм, глубина - 75 мм, высота - 20 мм	80	0,020	2,618
КР-513190075-056	ширина - 75 мм, глубина - 75 мм, высота - 28 мм	56	0,020	2,060
КР-513190100-060	ширина - 100 мм, глубина - 100 мм, высота - 29 мм	60	0,020	3,490
КР-513190100-024	ширина - 100 мм, глубина - 100 мм, высота - 50 мм	24	0,020	1,895

БИРКИ КАБЕЛЬНЫЕ

Используются для маркировки проводов, кабельных линий и их последующей идентификации. Перед сдачей в эксплуатацию на всех проложенных кабельных линиях, а также на всех муфтах и концевых заделках должны быть установлены маркировочные бирки.

Преимущества: морозостойкость; необходимая гибкость или эластичность; крепление бирок к кабелям с помощью нейлоновых стяжек.

Форма бирки по ГОСТу соответствует определенному типу кабеля. Форма позволяет идентифицировать кабель без специального тестового оборудования.

Мягкая бирка используется для маркировки кабелей (проводов, труб, металлоконструкций и т.д.) с напряжением до 1 кВ. Матовая поверхность бирок хорошо подходит для нанесения надписи шариковой ручкой и компактно укладывается в электроустановки.

Твердая бирка подходит для нанесения надписи перманентным маркером.

Твердая бирка

Материал полипропилен

Цвет белый

Мягкая бирка

Материал пластифицированный ПВХ

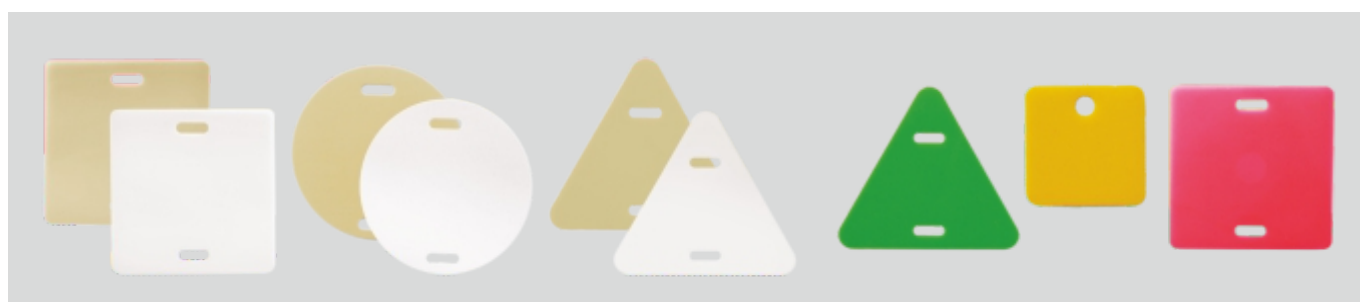
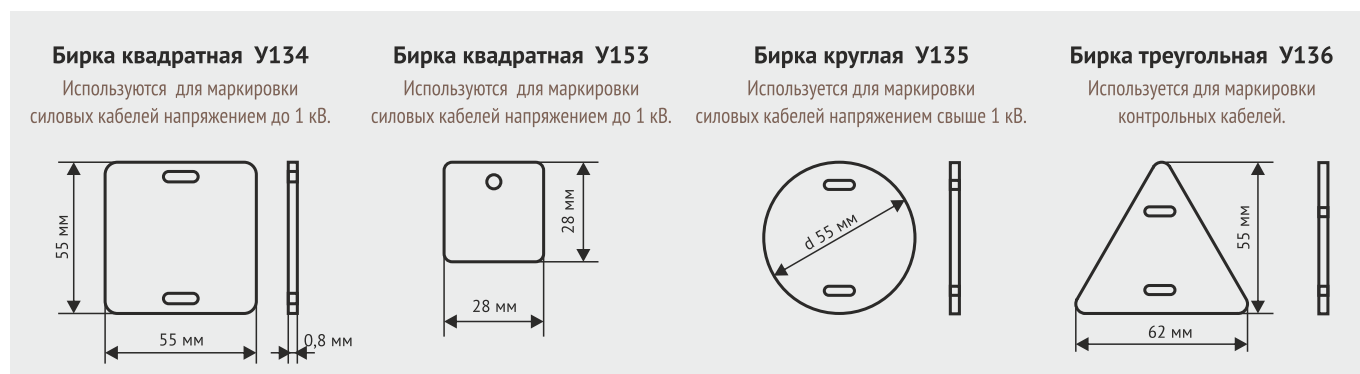
Цвет бежевый

Температура эксплуатации от -40°C до +90°C

Климатическое исполнение УХЛ1

ТУ 3449-013-57453845-2015

Изготовление цветных бирок под заказ с согласованием цвета и стоимости.



Артикул	Наименование	ГРУППОВАЯ УПАКОВКА			ТРАНСПОРТНАЯ УПАКОВКА		
		количество, шт	вес, кг	объем, м ³	количество, шт	вес, кг	объем, м ³
АЭ-8064134-100	Бирка кабельная мягкая 134	100	0,310	0,001	3000	9,600	0,021
АЭ-8084135-100	Бирка кабельная мягкая 135	100	0,287	0,001	3000	8,900	0,021
АЭ-8094136-100	Бирка кабельная мягкая 136	100	0,217	0,001	3000	6,800	0,021
АЭ-5029153-250	Бирка кабельная 153	250	0,143	0,001	10000	5,985	0,021
АЭ-5019134-100	Бирка кабельная 134	100	0,234	0,001	3000	7,015	0,021
АЭ-5039135-100	Бирка кабельная 135	100	0,195	0,001	3000	6,115	0,021
АЭ-5049136-100	Бирка кабельная 136	100	0,160	0,001	3000	5,065	0,021

ДЮБЕЛЬ-ХОМУТ

Предназначены для крепления круглых кабелей и проводов, а также труб гофрированных к поверхности стен, потолков, полов или перегородок.

Шаг крепления кабельного изделия определяется прочностью основания и весом фиксируемого кабеля. При прокладке пучков кабелей необходимо учитывать тип изоляции, он должен допускать возможность групповой прокладки.

Преимущества:

- Монтаж без дюбелей и шурупов.
- Устойчивы к ультрафиолету.
- Морозостойкость.
- Надежность и прочность крепления.
- Ударопрочность.
- Легкий и быстрый монтаж.

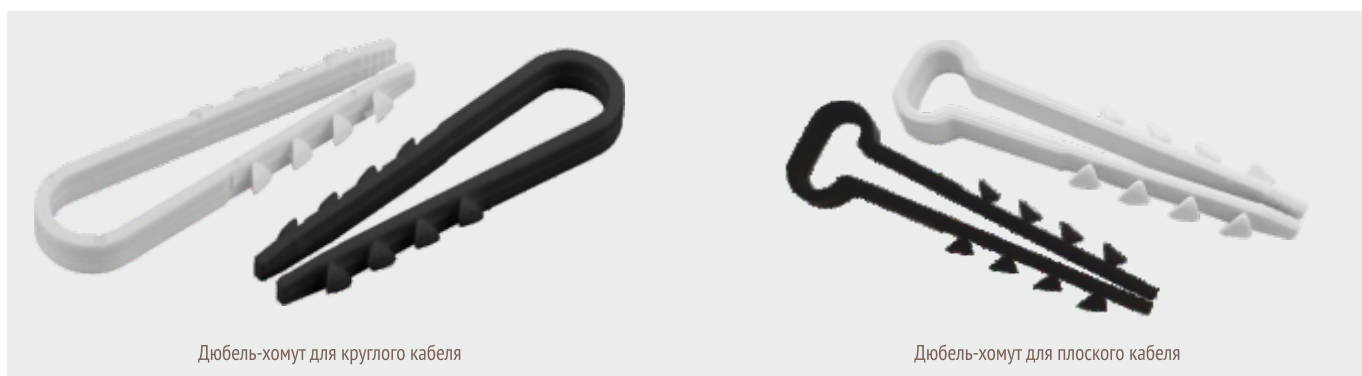
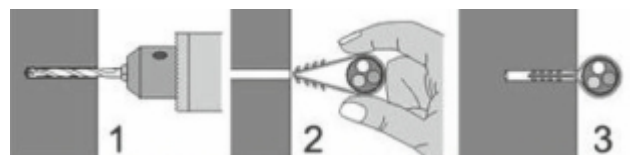
Материал полипропилен

Цвет белый, черный

ТУ 3449-014-57453845-2015

Крепление кабеля выполняется в два действия:

1. В стене либо потолке предварительно высверливается отверстие.
2. Дюбель-хомут надевается на кабель и вставляется в отверстие до упора.



Дюбель-хомут для круглого кабеля

Дюбель-хомут для плоского кабеля

Артикул	Наименование	ГРУППОВАЯ УПАКОВКА			ТРАНСПОРТНАЯ УПАКОВКА		
		количество, шт	вес, кг	объем, м ³	количество, шт	вес, кг	объем, м ³
АЭ-5059010-100	Дюбель-хомут (белый) 5-10	100	0,070	0,001	5000	3,850	0,024
АЭ-5059018-100	Дюбель-хомут (белый) 11-18	100	0,080	0,001	4500	3,950	0,024
АЭ-5059025-100	Дюбель-хомут (белый) 19-25	100	0,100	0,001	3000	4,350	0,024
АЭ-5050010-100	Дюбель-хомут (черный) 5-10	100	0,070	0,001	5000	3,850	0,024
АЭ-5050018-100	Дюбель-хомут (черный) 11-18	100	0,080	0,001	4500	3,950	0,024
АЭ-5050025-100	Дюбель-хомут (черный) 19-25	100	0,100	0,001	3000	4,350	0,024
АЭ-5059010-010	Дюбель-хомут (белый) 5-10	10	0,070	0,001	300	2,500	0,024
АЭ-5050010-010	Дюбель-хомут (черный) 5-10	10	0,070	0,001	300	2,500	0,024

Артикул	Наименование	Количество в упаковке, шт	Количество в транспортной упаковке, шт	Вес упаковки, кг	Объем упаковки, м ³
АЭ-5059010-010-р	Дюбель-хомут белый для плоского кабеля 5-8	10	300	2,500	0,024
АЭ-5059008-010-р	Дюбель-хомут белый для плоского кабеля 5-10	10	300	2,500	0,024
АЭ-5050008-010-р	Дюбель-хомут черный для плоского кабеля 5-8	10	300	2,500	0,024
АЭ-5050010-010-р	Дюбель-хомут черный для плоского кабеля 5-10	10	300	2,500	0,024
АЭ-5059008-100-р	Дюбель-хомут белый для плоского кабеля 5-8	100	50	3,960	0,025
АЭ-5059010-100-р	Дюбель-хомут белый для плоского кабеля 5-10	100	50	4,000	0,025
АЭ-5050008-100-р	Дюбель-хомут черный для плоского кабеля 5-8	100	50	3,960	0,025
АЭ-5050010-100-р	Дюбель-хомут черный для плоского кабеля 5-10	100	50	4,000	0,025

ПЛИТА ЗАКРЫТИЯ КАБЕЛЯ ПЗК

Применяются для защиты от механических воздействий коммуникации, а также предупреждают о возможности поражения электрическим током при проведении работ в непосредственной близости к кабельным линиям высокого напряжения.

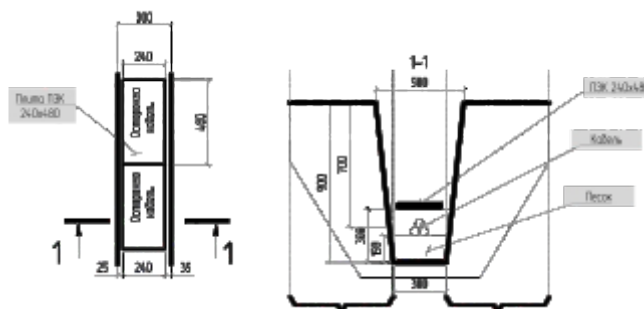
Применение плит для укрытия кабельных линий напряжением более 1000 В значительно снизит электро-травматизм при проведении земляных и строительных. Данные плиты имеют большой срок службы и обеспечивают заданную механическую прочность не менее 50 лет, при сроке службы кабельной линии – 30 лет, плиты укладываются на весь срок службы кабельной линии.

Материал высоконаполненная полимерная композиция

Цвет красно-коричневый, под заказ - любой цвет

Размер 480 x 240 x 16 мм

Вес 1,5 кг (1 штука)



Артикул	Групповая упаковка, шт	Вес групповой упаковки, кг	Объем групповой упаковки, м ³	Транспортная упаковка, шт	Вес транспортной упаковки, кг	Объем транспортной упаковки, м ³
АЭ-4103480-005	5	11,920	0,011	600	1420,400	1,260

ПРЯЖКА ПОЛИПРОПИЛЕНОВАЯ ДЛЯ ЛЕНТЫ 15 мм

Это самозатягивающийся замок, не требующий никаких особых инструментов, кроме простого натяжителя. Данная пряжка крепит только полипропиленовую ленту шириной не более 15 мм.

Но поскольку пластмасса имеет ограничение по весу, эти пряжки используются только при фиксации лент на небольших или средних грузах.

Конструкция пряжек дает возможность не только фиксировать концы ленты, но и обеспечить хорошее натяжение, что гарантирует сохранность упаковки в процессе доставки.

Материал полипропилен

Цвет черный

Количество в упаковке 1000 шт

Артикул АЭ-5007015-1000



КРЕПЕЖ-КЛИПСА ДЛЯ ТРУБ ДЛЯ МОНТАЖНОГО ПИСТОЛЕТА



НОВИНКА

За счет конструктивных особенностей, крепёж-клипса способна выдерживать повышенные механические нагрузки, возникающие при монтаже с использованием пневмопистолета; Широкие лапки гарантируют надежную фиксацию трубы и исключают ее замятие; улучшенное крепление ласточкин хвост позволяет осуществлять блочный монтаж крепёж-клипс различных диаметров.

ПЕРФОРИРОВАННЫЙ КАБЕЛЬ-КАНАЛ



НОВИНКА

Кабель-канал перфорированный предназначен для организации кабельной разводки в электрораспределительных шкафах и придания эстетической законченности внутри шкафа.
Области применения: здания жилого и офисного типа, производственные и муниципальные здания, объекты инфраструктуры

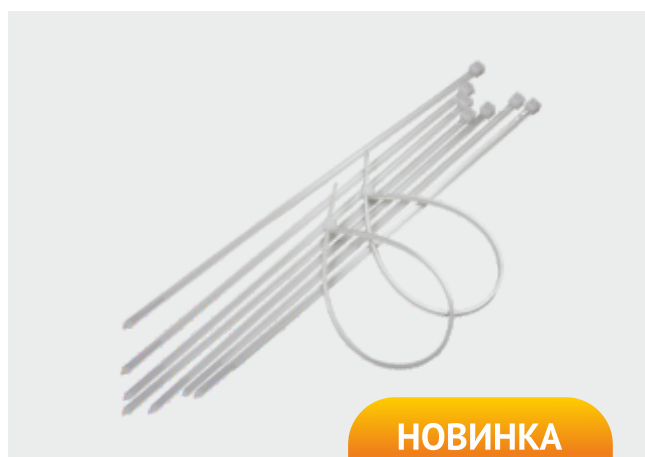
НАПОЛЬНЫЙ КАБЕЛЬ-КАНАЛ



НОВИНКА

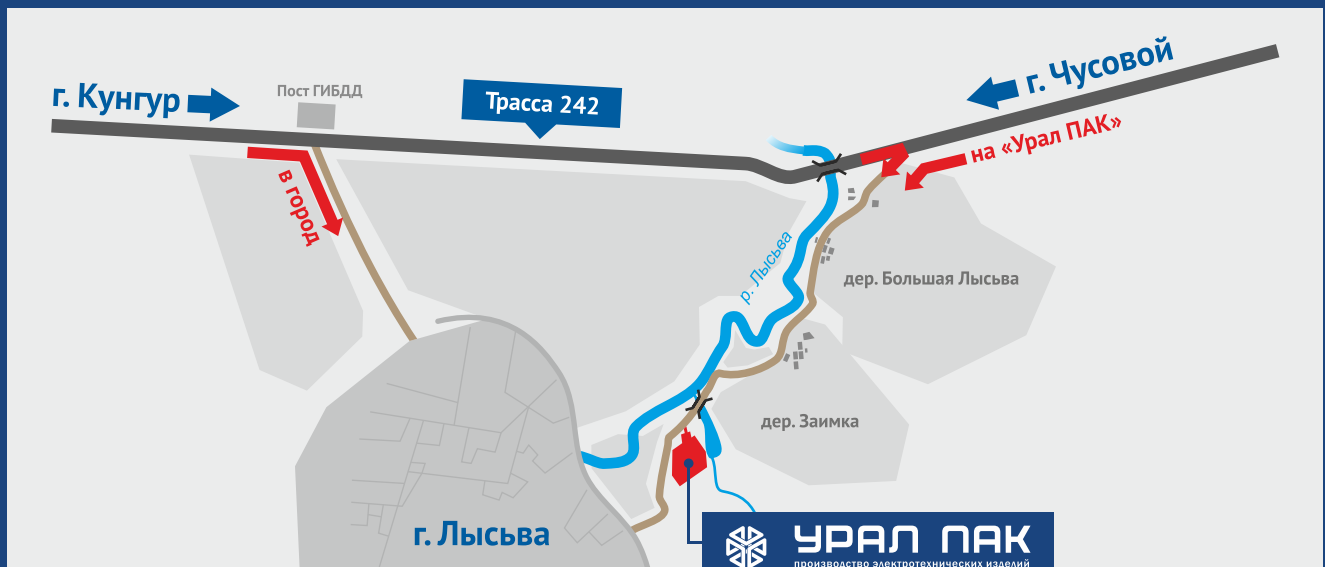
Напольный кабель канал применяется для открытой прокладки кабеля в условиях большой площади и открытых пространств, а также в офисах, где электропроводка проложена под полом. Профиль имеет полукруглую форму, способствующую устойчивости кабель-каналов к нагрузкам.
Область применения: здания жилого и офисного типа, производственные и муниципальные здания, объекты инфраструктуры

СТЯЖКИ НЕЙЛОНОВЫЕ



НОВИНКА

Хомут нейлоновый (кабельная стяжка) предназначен для крепления или обвязки в жгут кабелей и проводов, крепления гибких гофротруб, а также других предметов к несущей поверхности или для соединения между собой. Такая стяжка используется при проведении электромонтажных работ, при монтаже структурированных кабельных систем, для бытовых нужд, а также в других отраслях народного хозяйства.



ЮРИДИЧЕСКИЙ АДРЕС

Адрес: 614038, Пермский край,
г. Пермь, ул. Академика Веденеева, д. 48, офис 9

ГЛАВНЫЙ ОФИС. ПРОИЗВОДСТВО

Адрес: 618962, Пермский край, Лысьвенский р-н, д. Заимка
Телефоны: +7 (34249) 5-46-40, 5-46-41, 5-61-71, 5-62-17
e-mail: info@ural-pak.ru
www.ural-pak.ru



ПЕРМСКИЙ ФИЛИАЛ

Адрес: 614058, г. Пермь, ул. Трамвайная, д. 14, офисы 5, 6
Телефоны: +7 (342) 257-09-41, 257-09-42, 257-09-43
e-mail: info@ural-pak.com
www.ural-pak.ru



УРАЛ ПАК
производство электротехнических изделий

2023