

**Гигиенические стальные панельные радиаторы**

Стальные панельные гигиенические радиаторы применяются на объектах с повышенными требованиями к гигиене, отвечают строгим санитарным нормам медицинских или детских учреждений. Конструкция приборов включает в себя только боковые панели отопления, благодаря чему радиаторы не накапливают пыль и просты в уходе и очистке

Гигиенические радиаторы Compact Hygiene с боковым подключением.

Подключение: 4 x BP 1/2"

Гигиенические радиаторы Ventil Hygiene с термостатическим вентилем M30 x 1,5 и нижним подключением.

Подключение: 6 x BP1/2"

Гигиенические радиаторы Uni-Fitt выпускаются с приваренными элементами крепления. В комплект поставки входит: радиатор, воздухоотводчик, заглушка, настенный кронштейн с крепёжными элементами.

Технические характеристики

Рабочее давление: 1,0 МПа (10 бар)

Давление при испытаниях: 1,5 МПа (15 атм)

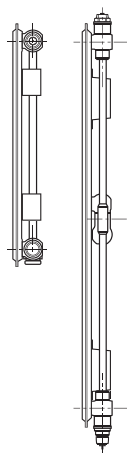
Максимальная температура теплоносителя: 120 °C

Значение водородного показателя теплоносителя: Ph 8,3-9,5

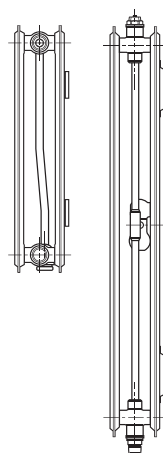
Цвет радиатора: белоснежный

Тип 10

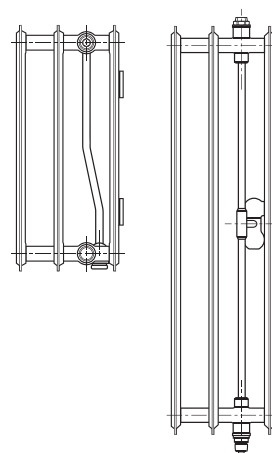
Глубина 68 мм

**Тип 20**

Глубина 102 мм

**Тип 30**

Глубина 257 мм



Для заказа гигиенических радиаторов Uni-Fitt с боковым или нижним подключением необходимо сгенерировать артикул требуемой модификации:

9 10 CH 3 04
 1 2 3 4

1 – Тип радиатора (10, 20, 30)

2 – Тип подключения радиатора. CH – боковое, VH – нижнее

3 – Высота радиатора

4 – Длина радиатора