



ТЕХГИДРОМАШ

ПРОИЗВОДСТВЕННАЯ КОМПАНИЯ

(495) 968-16-53

pk.tgm@mail.ru

ПРОИЗВОДСТВО ТРУБОПРОВОДНОЙ АРМАТУРЫ



КАТАЛОГ



ТЕХГИДРОМАШ

ПРОИЗВОДСТВЕННАЯ КОМПАНИЯ

(495) 968-16-53

pk.tgm@mail.ru

О КОМПАНИИ

ООО ПК "ТЕХГИДРОМАШ" занимается производством и поставкой трубопроводной арматуры как собственного производства, так и других производителей.

Продукция производства ООО ПК "ТЕХГИДРОМАШ":

- Задвижки 30с41нж, 30нж41нж, 30с64нж, 30нж64нж, 30с15нж, 30нж15нж, 30ч39р;



- Клапана запорные 15с65нж, 15нж65нж, 15с22нж, 15нж22нж;



- Затворы поворотные дисковые межфланцевые;



- Шибберные (ножевые) задвижки;



- Изготовление задвижек и запорных клапанов под приварку, переточка исполнений на фланцах;



Сопроводительная документация к продукции производства ООО ПК "ТЕХГИДРОМАШ":

- паспорт на каждое изделие;
- руководство по эксплуатации на партию;
- декларация ТР10; декларация ТР32;
- сертификат к декларации ТР32.



ТЕХГИДРОМАШ

ПРОИЗВОДСТВЕННАЯ КОМПАНИЯ

(495) 968-16-53

pk.tgm@mail.ru

ЗАПОРНАЯ АРМАТУРА

Задвижка клиновая литая с выдвижным шпинделем Ру16

30с(нж)41нж Ду50-Ду400



Назначение: для установки на трубопроводах в качестве запорного устройства.

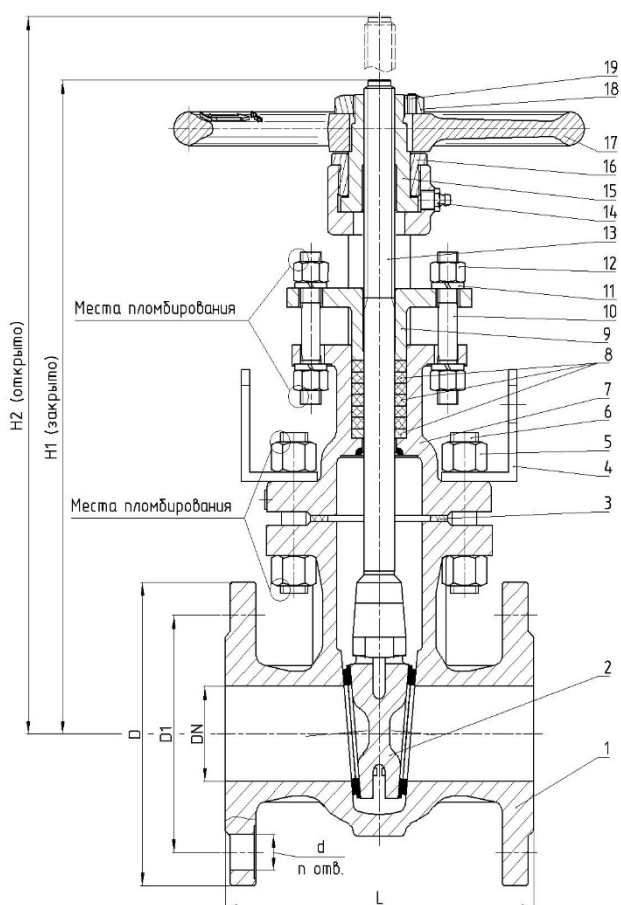
Рабочая среда: вода, пар, нефтепродукты и другие жидкие или газообразные среды, нейтральные к применяемым материалам.

Класс герметичности А по ГОСТ 9544-2015

Фланцевые присоединительные размеры по ГОСТ 33259-2015

(изготовление задвижек с фланцевым исполнением E, F, C, D)

Присоединение к трубопроводу: фланцевое, под приварку.



1—Корпус; 2—Клин; 3—Прокладка; 4—Кронштейн; 5—Гайка; 6—Шпилька; 7—Крышка; 8—Набивка сальниковой камеры; 9—Сальник; 10—Шпилька; 11—Шайба; 12—Гайка; 13—Шпиндель; 14—Масленка; 15—Втулка ходовая; 16—Втулка упорная; 17—Маховик; 18—Гайка; 19—Винт стопорный

ОСНОВНЫЕ СВЕДЕНИЯ

наименование	30с41нж	30нж41нж
корпус	20-25Л наплавка Св.20Х13	08Х18Н10/12Х18Н10Т
крышка	20-25Л	08Х18Н10/12Х18Н10Т
шпиндель	20Х13	Сталь 12Х21Н5
клин	20-25Л наплавка Св.20Х13	08Х18Н10/12Х18Н10Т
температура рабочей среды $t, ^\circ\text{C}$	до 425	до 425
температура окружающей среды $t, ^\circ\text{C}$	от -40 до +45	от -60 до +45
климатическое исполнение	У1	УХЛ1

ОСНОВНЫЕ ГАБАРИТНЫЕ РАЗМЕРЫ

DN, мм	Размеры, мм						n
	L	D	D1	d	H1	H2	
50	180	160	125	18	345	405	4
80	210	195	160	18	450	550	4
100	230	215	180	18	465	570	8
125	255	245	210	18	501	635	8
150	280	280	240	22	650	820	8
200	330	335	295	22	795	1015	12
250	450	405	355	26	950	1210	12
300	500	460	410	26	1100	1500	12
400	600	580	525	30	1415	1850	16

Комплект документов:

- паспорт (номерной с каждым изделием)
- декларация ТР ТС 010/2011
- декларация ТР ТС 032/2013
- сертификат соответствия к ТР ТС 032/2013



ТЕХГИДРОМАШ

ПРОИЗВОДСТВЕННАЯ КОМПАНИЯ

(495) 968-16-53

pk.tgm@mail.ru

30с41нж под приварку



30с41нж исп.С и исп.Д



30с41нж ГАЗ



30нж41нж



Отдел продаж: (495) 968-16-53

е-mail: pk.tgm@mail.ru

Время работы: пн-пт 9.00 - 18.00, обед 13.00-14.00



ТЕХГИДРОМАШ

ПРОИЗВОДСТВЕННАЯ КОМПАНИЯ

(495) 968-16-53

pk.tgm@mail.ru

ЗАПОРНАЯ АРМАТУРА

Задвижка клиновая литая с выдвижным шпинделем Ру25

30с(нж)64нж Ду50-Ду300



Назначение: для установки на трубопроводах в качестве запорного устройства.

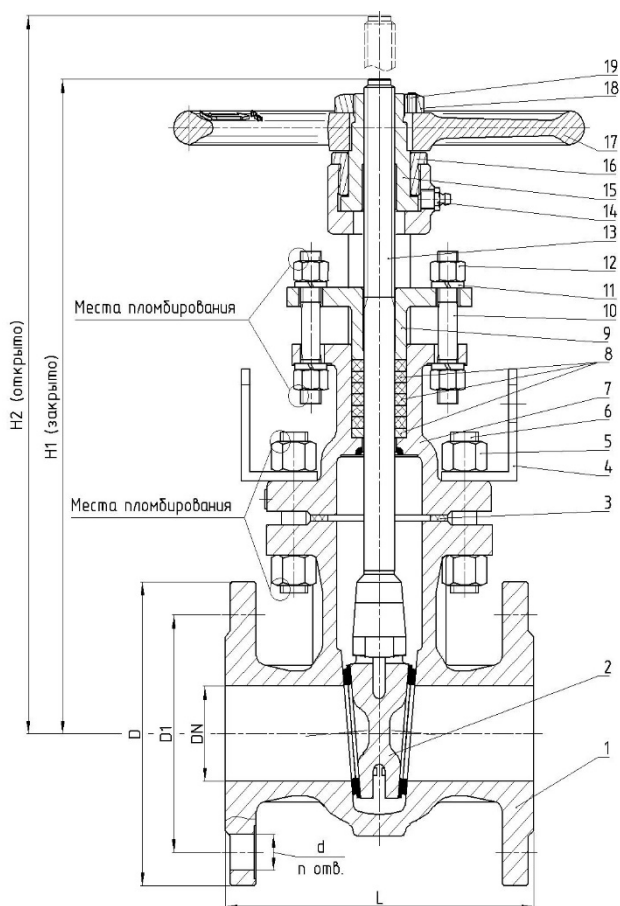
Рабочая среда: вода, пар, нефтепродукты и другие жидкие или газообразные среды, нейтральные к применяемым материалам.

Класс герметичности А по ГОСТ 9544-2015

Фланцевые присоединительные размеры по ГОСТ 33259-2015

(изготовление задвижек с фланцевым исполнением E,F,C,D)

Присоединение к трубопроводу: фланцевое, под приварку.



1-Корпус; 2-Клин; 3-Прокладка; 4-Кронштейн; 5-Гайка; 6-Шпилька; 7-Крышка; 8-Набивка сальниковой камеры; 9-Сальник; 10-Шпилька; 11-Шайба; 12-Гайка; 13-Шпиндель; 14-Масленка; 15-Втулка ходовая; 16-Втулка упорная; 17-Маховик; 18-Гайка; 19-Винт стопорный

ОСНОВНЫЕ СВЕДЕНИЯ

наименование	30с64нж	30нж64нж
корпус	20-25Л наплавка Св.20X13	08X18Н10/12X18Н10Т
крышка	20-25Л	08X18Н10/12X18Н10Т
шпиндель	20X13	Сталь 12Х21Н5
клин	20-25Л наплавка Св.20X13	08X18Н10/12X18Н10Т
температура рабочей среды $t, ^\circ\text{C}$	до 425	до 425
температура окружающей среды $t, ^\circ\text{C}$	от -40 до +45	от -60 до +45
климатическое исполнение	У1	УХЛ1

ОСНОВНЫЕ ГАБАРИТНЫЕ РАЗМЕРЫ

DN, мм	Размеры, мм						n
	L	D	D1	d	H1	H2	
50	180	160	125	18	291	349	4
80	210	195	160	18	336	419	8
100	230	230	190	22	385	485	8
150	403	300	250	26	558	709	8
200	405	360	310	26	685	892	12
250	457	425	370	30	854	1110	12
300	500	485	430	30	998	1307	16
400	600	610	550	33	1440	1850	16

Комплект документов:

- паспорт (номерной с каждым изделием)
- декларация ТР ТС 010/2011
- декларация ТР ТС 032/2013
- сертификат соответствия к ТР ТС 032/2013



ТЕХГИДРОМАШ

ПРОИЗВОДСТВЕННАЯ КОМПАНИЯ

(495) 968-16-53

pk.tgm@mail.ru

30с64нж Ду80:



Отдел продаж: (495) 968-16-53

e-mail: pk.tgm@mail.ru

Время работы: пн-пт 9.00 - 18.00, обед 13.00-14.00



ТЕХГИДРОМАШ

ПРОИЗВОДСТВЕННАЯ КОМПАНИЯ

(495) 968-16-53

pk.tgm@mail.ru

ЗАПОРНАЯ АРМАТУРА

Задвижка клиновая литая с выдвижным шпинделем Ру40

30с(нж)15нж Ду50-Ду300



Назначение: для установки на трубопроводах в качестве запорного устройства.

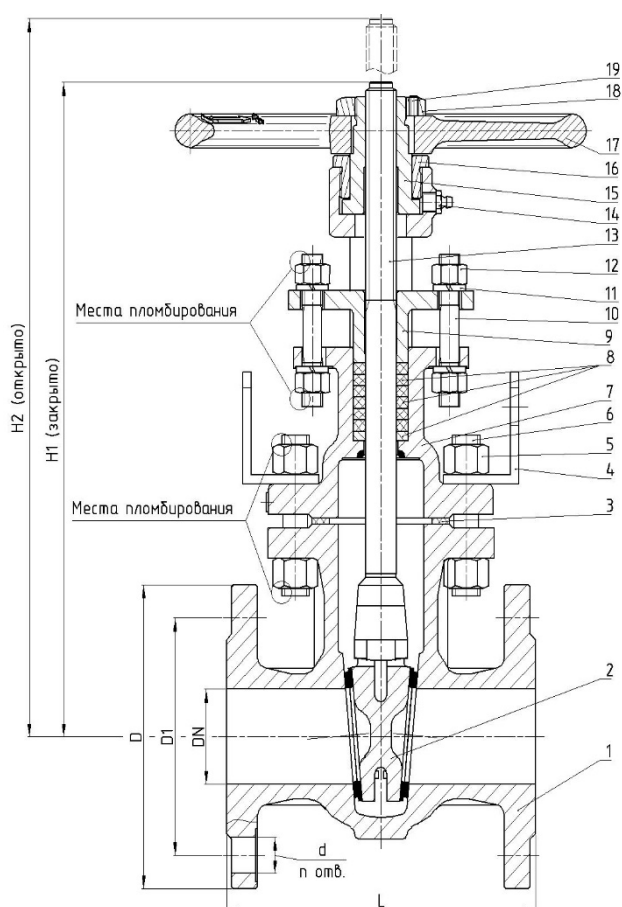
Рабочая среда: вода, пар, нефтепродукты и другие жидкие или газообразные среды, нейтральные к применяемым материалам.

Класс герметичности А по ГОСТ 9544-2015

Фланцевые присоединительные размеры по ГОСТ 33259-2015

(изготовление задвижек с фланцевым исполнением E,F,C,D)

Присоединение к трубопроводу: фланцевое, под приварку.



1–Корпус; 2– Клин; 3–Прокладка; 4–Кронштейн; 5–Гайка; 6– Шпилька; 7–Крышка; 8–Набивка сальниковой камеры; 9–Сальник; 10–Шпилька; 11–Шайба; 12–Гайка; 13–Шпиндель; 14–Масленка; 15–Втулка ходовая; 16–Втулка упорная; 17–Маховик; 18–Гайка; 19–Винт стопорный

ОСНОВНЫЕ СВЕДЕНИЯ

наименование	30с15нж	30нж15нж
корпус	20-25Л наплавка Св.20X13	08X18Н10/12X18Н10Т
крышка	20-25Л	08X18Н10/12X18Н10Т
шпиндель	20X13	Сталь 12Х21Н5
клин	20-25Л наплавка Св.20X13	08X18Н10/12X18Н10Т
температура рабочей среды $t, ^\circ\text{C}$	до 425	до 425
температура окружающей среды $t, ^\circ\text{C}$	от -40 до +45	от -60 до +45
климатическое исполнение	У1	УХЛ1

ОСНОВНЫЕ ГАБАРИТНЫЕ ДАННЫЕ

DN, мм	Размеры, мм						n
	L	D	D1	d	H1	H2	
50	250	160	125	18	315	385	4
80	310	195	160	18	411	506	8
100	350	230	190	22	480	590	8
150	450	300	250	26	658	828	8
200	419	360	320	30	1030	1250	12
250	457	445	385	33	1098	1368	12
300	500	510	450	33	1217	1553	16
400	600	655	585	39	-	-	16

Комплект документов:

- паспорт (номерной с каждым изделием)
- декларация ТР ТС 010/2011
- декларация ТР ТС 032/2013
- сертификат соответствия к ТР ТС 032/2013



ТЕХГИДРОМАШ

ПРОИЗВОДСТВЕННАЯ КОМПАНИЯ

(495) 968-16-53

pk.tgm@mail.ru

30с15нж под приварку



Отдел продаж: (495) 968-16-53

e-mail: pk.tgm@mail.ru

Время работы: пн-пт 9.00 - 18.00, обед 13.00-14.00



ТЕХГИДРОМАШ

ПРОИЗВОДСТВЕННАЯ КОМПАНИЯ

(495) 968-16-53

pk.tgm@mail.ru

ЗАПОРНАЯ АРМАТУРА

Задвижка клиновая чугунная фланцевая с невыманиваемым шпинделем Ру10 и Ру16

30ч39р Ду50-Ду600



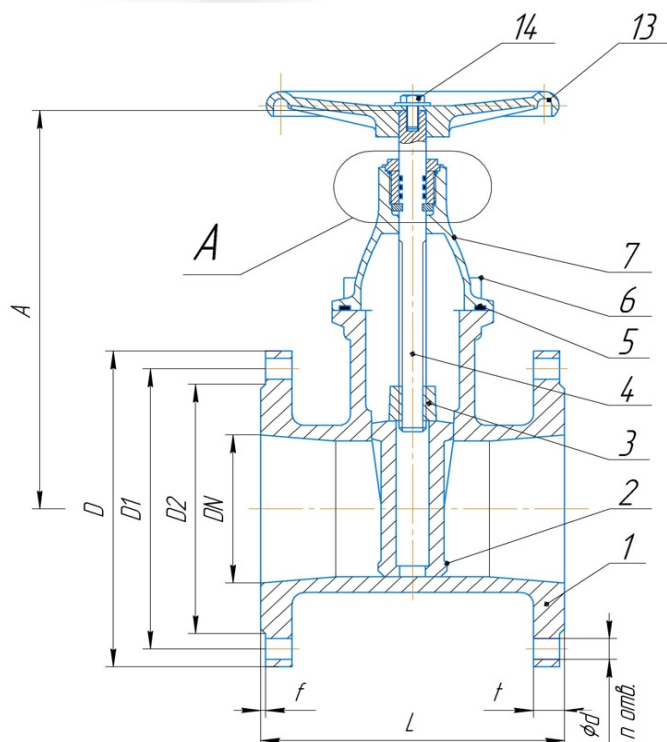
Назначение: для установки на трубопроводах в качестве запорного устройства.

Рабочая среда: вода и среды, нейтральные к применяемым материалам.

Класс герметичности А по ГОСТ 9544-2015

Фланцевые присоединительные размеры по ГОСТ 33259-2015

Присоединение к трубопроводу: фланцевое.



- 1-Корпус; 2- Клин; 3-Гайка ходовая; 4-Шток; 5-Прокладка корпус-крышка; 6- Крепеж корпус-крышка; 7-Крышка; 8-Стопорное полукольцо; 9-Сальниковая прокладка; 10-Уплотнение; 11-Прижимная крышка; 12-Втулка шпинделя; 13-Маховик; 14-Крепеж маховика

ОСНОВНЫЕ СВЕДЕНИЯ

наименование	30ч39р
корпус	чугун ВЧ45
крышка	чугун ВЧ45
шпиндель	20X13
клин	чугун ВЧ45 с покрытием из эпилепропиленового каучука
температура рабочей среды t, °C	до 130
температура окружающей среды t, °C	от -15 до +50
климатическое исполнение	У1

Комплект документов:

- паспорт (номерной с каждым изделием)
- декларация ТР ТС 010/2011
- декларация ТР ТС 032/2013
- сертификат соответствия к ТР ТС 032/2013
- гигиенический сертификат на питьевую воду

ОСНОВНЫЕ ГАБАРИТНЫЕ РАЗМЕРЫ

ОСНОВНЫЕ ГАБАРИТНЫЕ РАЗМЕРЫ													
DN	L, мм	D, мм		D1, мм		D2, мм		f, мм	t, мм	d, мм		n, шт	
		py10	Py16	py10	Py16	py10	Py16			py10	py16	py10	py16
50	150	150		125		99		2	15	19		4	
65	170	179		145		118		2	15	19		4	
80	180	194		160		132		2	16	19		8	
100	190	220		180		156		2	16	19		8	
125	200	250		210		184		2	18	19		8	
150	210	276		240		211		2	18	23		8	
200	230	330		295		266		3	20	23		8	12
250	250	385	395	350	355	319		3	22	23	28	12	
300	270	435	450	400	410	370		3	24	23	28	12	
350	290	505	520	460	470	429		4	24,5	23		16	
400	310	565	580	515	525	480	489	4	24,5	28	31	16	
450	330	615	640	565	585	530	548	4	25,5	28	31	20	
500	350	670	715	620	650	582	609	4	26,5	28	34	20	
600	390	780	840	725	770	682	720	5	30	31	37	20	





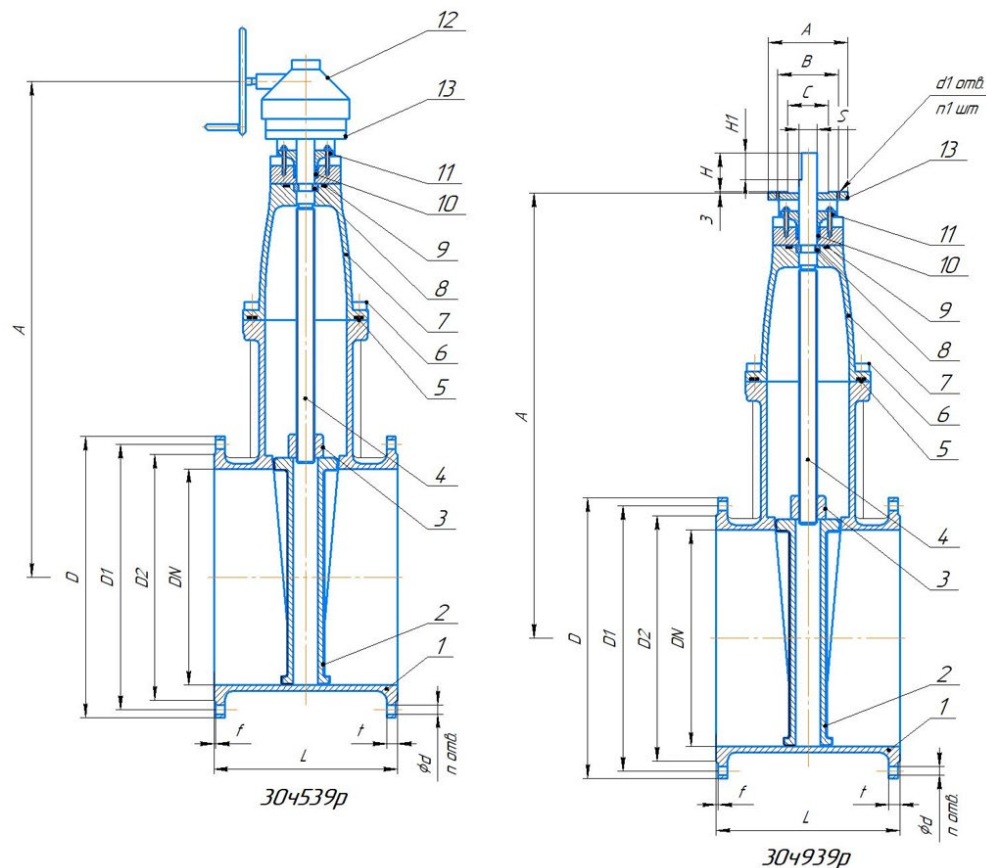
ТЕХГИДРОМАШ

ПРОИЗВОДСТВЕННАЯ КОМПАНИЯ

(495) 968-16-53

pk.tgm@mail.ru

30ч39р с редуктором и под эл. привод:



1-Корпус, 2-Клин, 3-Гайка ходовая, 4-Шток, 5-Прокладка корпус-крышка, 6-Крепеж корпус-крышка, 7-Крышка, 8-Стопорное полукольцо, 9-Сальниковая прокладка, 10-Уплотнение, 11-Прижимная крышка, 12-Редуктор, 13-Проставка

ХАРАКТЕРИСТИКИ ДЛЯ ПОДБОРА ЭЛ. ПРИВОДА для 30ч939р

DN	Фланец по ISO 5211	A, мм	B, мм	d1, отв	n1, шт	C, мм	H, мм	H1
500	F16	210	165	M20	4	131	75	60x10
600	F25	300	254	M16	8	201	75	60x10
700	F30	350	298	M20	8	231	85	70x12
800	F30	350	298	M20	8	231	85	70x12

ОСНОВНЫЕ ГАБАРИТНЫЕ РАЗМЕРЫ

DN	тип привода	L, мм	A, мм	Размеры фланца тип "В" ГОСТ 33259-2015										
				D, мм		D1, мм		D2, мм	f, мм	t, мм		d, мм		n, шт
				1,0 МПа	1,6 МПа	1,0 МПа	1,6 МПа			1,0 МПа	1,6 МПа	1,0 МПа	1,6 МПа	
500	ручн.(редуктор)	350	1150	670	710	620	650	585	4	32	48	28	33	20
	эл.привод	350	1050	710		650		585	4	48		33		20
600	ручн.(редуктор)	390	1250	780	840	725	770	685	5	36	50	31	39	20
	эл.привод	390	1235	840		770		685	5	50		39		20
700	ручн.(редуктор)	430	1843	895	910	840		800	5	39	52	31	39	24
	эл.привод	430	1300	910		840		800	5	52		39		24
800	ручн.(редуктор)	470	203	1015	1020	950		905	5	42	54	34	39	24
	эл.привод	470	1480	1020		950		905	5	54		39		24

Отдел продаж: (495) 968-16-53

e-mail: pk.tgm@mail.ru

Время работы: пн-пт 9.00 - 18.00, обед 13.00-14.00



ТЕХГИДРОМАШ

ПРОИЗВОДСТВЕННАЯ КОМПАНИЯ

(495) 968-16-53

pk.tgm@mail.ru

ЗАПОРНАЯ АРМАТУРА

Клапан (вентиль) запорный Ру16

15с(нж)65нж Ду15-Ду150



Назначение: для установки на трубопроводах в качестве запорного устройства.

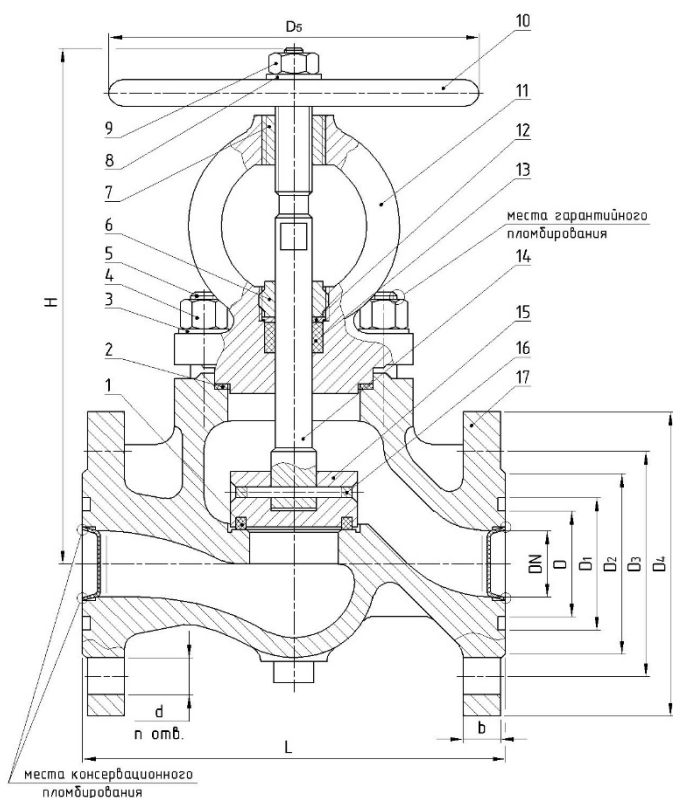
Рабочая среда: вода, пар, нефтепродукты и другие жидкие или газообразные среды, нейтральные к применяемым материалам.

Класс герметичности А по ГОСТ 9544-2015

Фланцевые присоединительные размеры по ГОСТ 33259-2015

(изготовление задвижек с фланцевым исполнением E,F,C,D)

Присоединение к трубопроводу: фланцевое, под приварку.



Гарантийные пломбы должны присутствовать на двух противоположно расположенных шпильках и гайках

- 1- Кольцо золотника фторопластовое (присутствует только на 15с65п, 15нж65п1, 15с22п и 15нж22п1); 2-Прокладка; 3-Шайба; 4-Гайка; 5-Шпилька; 6-Втулка резьбовая (сальник); 7-Втулка ходовая;

ОСНОВНЫЕ СВЕДЕНИЯ

наименование	15с65нж	15нж65нж
корпус	20-25Л наплавка Св.20Х13	08Х18Н10/12Х18Н10Т
крышка	20-25Л	08Х18Н10/12Х18Н10Т
шпindelь	20Х13	Сталь 12Х21Н5
клин	20-25Л наплавка Св.20Х13	08Х18Н10/12Х18Н10Т
температура рабочей среды $t, ^\circ\text{C}$	до 425	до 425
температура окружающей среды $t, ^\circ\text{C}$	от -40 до +45	от -60 до +45
климатическое исполнение	У1	УХЛ1

ОСНОВНЫЕ ГАБАРИТНЫЕ РАЗМЕРЫ

DN, мм	Размеры, мм										n
	D	D1	D2	D3	D4	D5	H	L	b	d	
15	28	40	47	65	95	160	135	130	12	14	4
20	35	51	58	75	105	160	135	150	12	14	4
25	42	58	68	85	115	160	145	160	12	14	4
32	50	66	78	100	135	160	145	180	14	18	4
40	60	76	88	110	145	160	145	200	14	18	4
50	72	88	102	125	160	160	260	230	14	18	4
65	94	110	122	145	180	180	320	290	15	18	4
80	105	121	133	160	195	240	340	310	17	18	4
100	128	150	158	180	215	400	490	350	17	18	8
125	154	176	184	210	245	400	500	400	19	18	8
150	182	204	212	240	280	400	505	480	21	22	8

Комплект документов:

- паспорт (номерной с каждым изделием)
- декларация ТР ТС 010/2011
- декларация ТР ТС 032/2013
- сертификат соответствия к ТР ТС 032/2013



ТЕХГИДРОМАШ

ПРОИЗВОДСТВЕННАЯ КОМПАНИЯ

(495) 968-16-53

pk.tgm@mail.ru

15с65нж под приварку:



15нж65нж с КОФ:



Отдел продаж: (495) 968-16-53

e-mail: pk.tgm@mail.ru

Время работы: пн-пт 9.00 - 18.00, обед 13.00-14.00



ТЕХГИДРОМАШ

ПРОИЗВОДСТВЕННАЯ КОМПАНИЯ

(495) 968-16-53

pk.tgm@mail.ru

ЗАПОРНАЯ АРМАТУРА

Клапан (вентиль) запорный Ру40

15с(нж)22нж Ду15-Ду150



Назначение: для установки на трубопроводах в качестве запорного устройства.

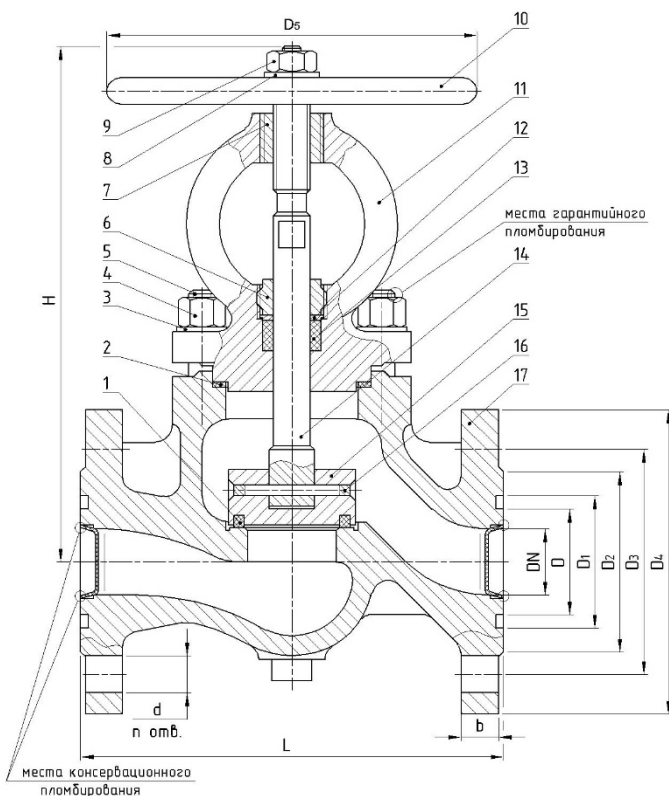
Рабочая среда: вода, пар, нефтепродукты и другие жидкие или газообразные среды, нейтральные к применяемым материалам.

Класс герметичности А по ГОСТ9544-2015

Фланцевые присоединительные размеры по ГОСТ 33259-2015

(изготовление задвижек с фланцевым исполнением E,F,C,D)

Присоединение к трубопроводу: фланцевое, под приварку.



Гарантийные пломбы должны присутствовать на двух противоположно расположенных шпильках и гайках

1- Кольцо золотника фторопластовое (присутствует только на 15с65п, 15нж65п1, 15с22п и 15нж22п1); 2-Прокладка; 3-Шайба; 4-Гайка; 5-Шпилька; 6-Втулка резьбовая (сальник); 7-Втулка ходовая;

ОСНОВНЫЕ СВЕДЕНИЯ

наименование	15с22нж	15нж22нж
корпус	20-25Л наплавка Св.20Х13	08Х18Н10/12Х18Н10Т
крышка	20-25Л	08Х18Н10/12Х18Н10Т
шпindelь	20Х13	Сталь 12Х21Н5
клин	20-25Л наплавка Св.20Х13	08Х18Н10/12Х18Н10Т
температура рабочей среды $t, ^\circ\text{C}$	до 425	до 425
температура окружающей среды $t, ^\circ\text{C}$	от -40 до +45	от -60 до +45
климатическое исполнение	У1	УХЛ1

ОСНОВНЫЕ ГАБАРИТНЫЕ РАЗМЕРЫ

DN, мм	Размеры, мм										n
	D	D1	D2	D3	D4	D5	H	L	b	d	
15	28	40	47	65	95	160	135	130	14	14	4
20	35	51	58	75	105	160	135	150	14	14	4
25	42	58	68	85	115	160	145	160	14	14	4
32	50	66	78	100	135	160	145	180	16	18	4
40	60	76	88	110	145	160	145	200	16	18	4
50	72	88	102	125	160	160	260	230	17	18	4
65	94	110	122	145	180	180	320	290	19	18	8
80	105	121	133	160	195	240	340	310	19	18	8
100	128	150	158	190	230	400	490	350	21	22	8
125	154	176	184	220	270	400	500	400	25	26	8
150	182	204	212	250	300	400	505	480	27	26	8

Комплект документов:

- паспорт (номерной с каждым изделием)
- декларация ТР ТС 010/2011
- декларация ТР ТС 032/2013
- сертификат соответствия к ТР ТС 032/2013



ТЕХГИДРОМАШ

ПРОИЗВОДСТВЕННАЯ КОМПАНИЯ

(495) 968-16-53

pk.tgm@mail.ru



Отдел продаж: (495) 968-16-53

e-mail: pk.tgm@mail.ru

Время работы: пн-пт 9.00 - 18.00, обед 13.00-14.00



ТЕХГИДРОМАШ

ПРОИЗВОДСТВЕННАЯ КОМПАНИЯ

(495) 968-16-53

pk.tgm@mail.ru

ЗАПОРНАЯ АРМАТУРА

Затвор поворотный дисковый запорно-регулирующий Ру10/16

Ду40-Ду600



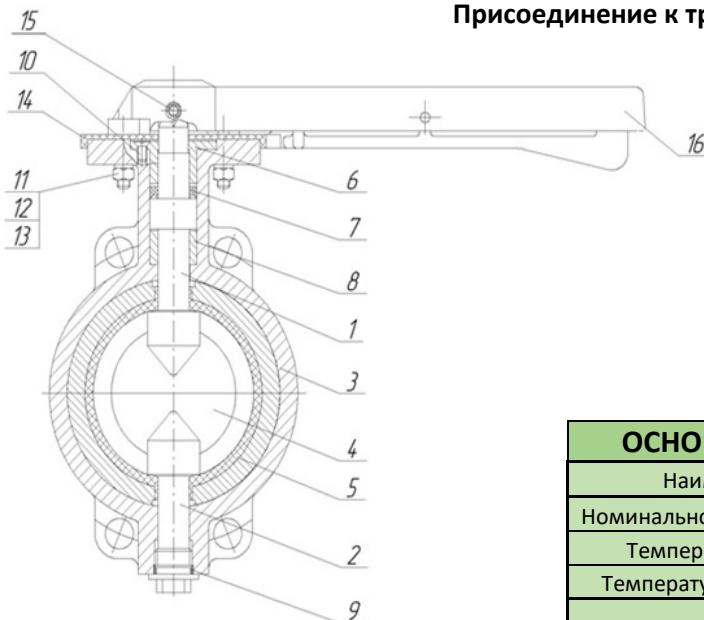
Назначение: Затворы поворотные дисковые запорно-регулирующие предназначены для установки на трубопроводах в качестве запорных или регулирующих устройств и служат для перекрытия или регулирования потока рабочей среды в соответствии с полученной командной информацией.

Рабочая среда: Вода в системах холодного и горячего водоснабжения, отопления, морская вода, воздух, гликольные смеси, слабоагрессивные среды, неагрессивные нефтепродукты

Класс герметичности А по ГОСТ 9544-2015

Фланцевые присоединительные размеры по ГОСТ 33259-2015

Присоединение к трубопроводу: межфланцевое.



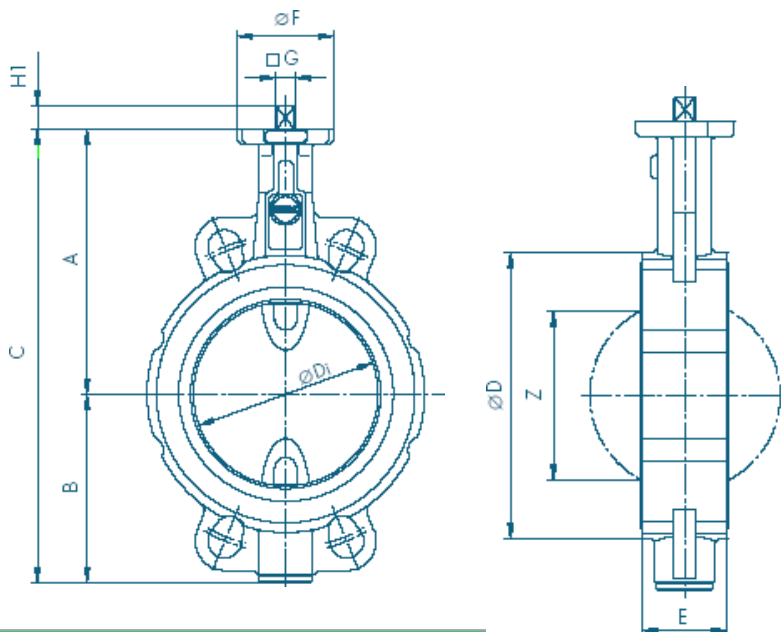
СВЕДЕНИЯ О МАТЕРИАЛАХ ОСНОВНЫХ ДЕТАЛЕЙ

наименование детали	марка материала		
Корпус	Чугун	Сталь	08X18H10
	GGG40	25Л	12X18H10T
Диск	никел.	Сталь	08X18H10
	чугун	25Л	12X18H10T
Материал уплотнения затвора	VITON	EPDM	NBR
Шпиндель	20X13		

ОСНОВНЫЕ ТЕХНИЧЕСКИЕ ДАННЫЕ И ХАРАКТЕРИСТИКИ

Наименование параметра	Показатель		
Номинальное давление PN, МПа (кгс/см ²)	1,0(10)	1,6(16)	
Температура рабочей среды t, °C	от -40 до +130		
Температура окружающей среды t, °C	от -15 до +40		
Вид привода	ручной	редуктор	эл.привод
Климатическое исполнение	У1		

1-ось приводная, 2-ось нижняя, 3-корпус, 4-диск, 5-вкладыш резинометаллический, 6-крышка сальника, 7-манжета, 8-втулка, 9-кольцо уплотнительное, 10-винт, 11-болт, 12-гайка, 14-шайба, 15-винт, 16-рукоятка



Комплект документов:

- паспорт (номерной с каждым изделием)
- декларация ТР ТС 010/2011
- декларация ТР ТС 032/2013

Отдел продаж: (495) 968-16-53

e-mail: pk.tgm@mail.ru

Время работы: пн-пт 9.00 - 18.00, обед 13.00-14.00



ТЕХГИДРОМАШ

ПРОИЗВОДСТВЕННАЯ КОМПАНИЯ

(495) 968-16-53

pk.tgm@mail.ru

ОСНОВНЫЕ ГАБАРИТНЫЕ РАЗМЕРЫ

Ду, мм	A	B	C	D	Di	E	F	Фланец ISO 5211	G	H1	Z***
40	113	66	179	80	38	33	54	F04	11	12	22
50	126	84	210	95	48,5	43	54	F04	11	12	25
65	134	93	227	115	63,5	46	54	F04	11	12	45
80	157	104	261	138	78,5	46	65	F05	14	16	65
100	167	115	282	158	98,5	52	65	F05	14	16	85
125	180	127	307	188	123,5	56	65	F05	14	16	111
150	203	150	353	212	148	56	90	F07	17	19	139
200	228	176	404	268	199	60	90	F07	17	19	190
250	266	212	478	320	248	68	125	F10	22	24	240
300	291	237	528	370	296	78	125	F10	22	24	287
350	332	269	601	408	338	78(92)**	150	F12	*	*	330
400	363	314	677	470	388	102	150	F12	*	*	378
450	397	335	732	530	430,5	114	210	F16	*	*	417
500	437	405	842	574	494,5	127	210	F14/F16	*	*	474
600	498	469	967	675	590	154	300	F16/F25	*	*	563

Затвор чугунный с никелированным чугунным диском, уплотнение EPDM



Отдел продаж: (495) 968-16-53

е-mail: pk.tgm@mail.ru

Время работы: пн-пт 9.00 - 18.00, обед 13.00-14.00



ТЕХГИДРОМАШ

ПРОИЗВОДСТВЕННАЯ КОМПАНИЯ

(495) 968-16-53

pk.tgm@mail.ru

ЗАПОРНАЯ АРМАТУРА

Задвижка шиберная (ножевая) Ру10/16

Ду50-Ду600

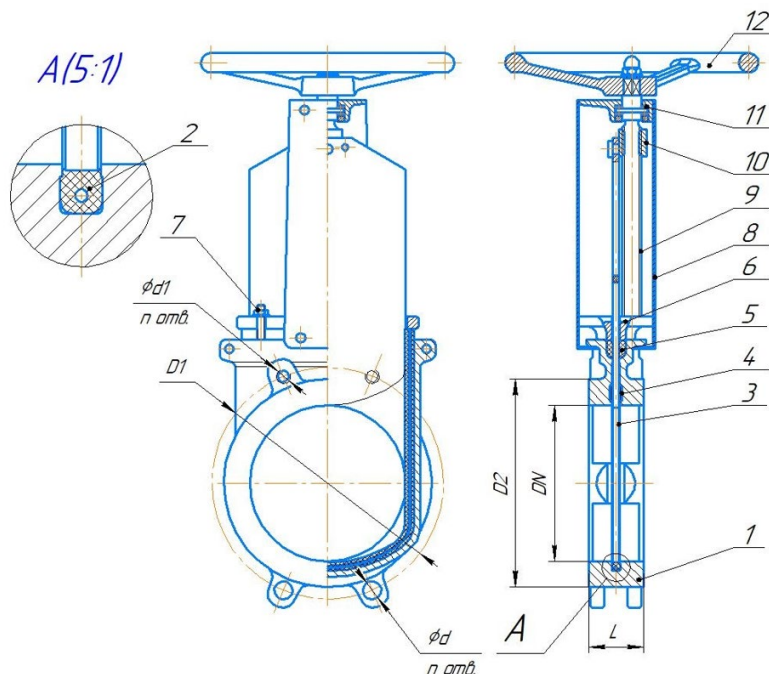


Назначение: Шиберные задвижки относятся к классу запорно-перекрывающей арматуры, где запорный элемент, выполненный в виде ножа, перемещается возвратно-поступательными движениями, направленными перпендикулярно потоку рабочей среды.

Рабочая среда: сточные воды, различные консистенции бумажных пульп, различные древесные массы, суспензии, порошки, пыль цементная и многое другое

Класс герметичности А по ГОСТ 9544-2015

Межфланцевое присоединение по ГОСТ 33259-2015



1-корпус, 2-уплотнение кольцевое, 3-нож, 4-направляющая, 5-сальниковое уплотнение, 6-сальник, 7-крепеж сальника, 8-защитная пластина, 9-шток, 10-гайка ходовая, 11-подшипниковый узел, 12-маховик

ОСНОВНЫЕ ГАБАРИТНЫЕ РАЗМЕРЫ

DN	L, мм	D1, мм	D2, мм	d, мм	n, шт	d1, мм
50	48	125	99	19	4	M16
65	48	145	118	19	4	M16
80	51	160	132	19	8	M16
100	51	180	156	19	8	M16
125	57	210	184	19	8	M16
150	57	240	211	23	8	M20
200	70	295	266	23	8	M20
250	70	350	319	23	12	M20
300	76	400	370	23	12	M20
350	76	460	429	23	16	M20
400	89	515	480	28	16	M24
500	114	620	582	27	20	M24
600	114	725	682	30	20	M27

СВЕДЕНИЯ О МАТЕРИАЛАХ ОСНОВНЫХ ДЕТАЛЕЙ

Наименование детали	Марка материала		
Корпус	WCB	CF8\CF8M	GGG40
Диск	AISI 304		AISI 316
Материал уплотнения затвора	VITON	EPDM	NBR
Шпindelь	2Cr13	AISI 304	AISI 316

ОСНОВНЫЕ ТЕХНИЧЕСКИЕ ДАННЫЕ И ХАРАКТЕРИСТИКИ

Наименование параметра	Показатель	
Номинальное давление PN, МПа (кгс/см²)	1,0 (10)	1,6 (16)
Направление среды	Одностороннее (А)	Двустороннее (АВ)
Шпindelь	выдвижной	невыдвижной
Температура рабочей среды t, °C	до +150	
Температура окружающей среды t, °C	от -15 до +40	
Герметичность в затворе	по классу А,В ГОСТ Р 54808-2011	
Климатическое исполнение	по ГОСТ 15150-69 У1	

Комплект документов:

- паспорт (номерной с каждым изделием)
- декларация ТР ТС 010/2011
- декларация ТР ТС 032/2013



ТЕХГИДРОМАШ

ПРОИЗВОДСТВЕННАЯ КОМПАНИЯ

(495) 968-16-53

pk.tgm@mail.ru

Задвижка шиберная (ножевая) с неподвижным шпинделем



Отдел продаж: (495) 968-16-53

e-mail: pk.tgm@mail.ru

Время работы: пн-пт 9.00 - 18.00, обед 13.00-14.00