



**Паспорт и инструкция по эксплуатации
конвекторов отопительных стальных настенных
«Комфорт –М2»**

ОКПД 2 25.21.11.150
Сертификат соответствия № РОСС RU С-RU.СЛ37.В.00049/22
Срок действия с 23.03.2022 по 23.03.2027
Орган по сертификации № RA.RU.11СЛ37 «Омскстройсертификация»

1. Общие сведения

- 1.1. Конвекторы изготовлены в соответствии с ГОСТ 31311.
- 1.2. Конвекторы предназначены для систем отопления жилых, общественных и производственных зданий с температурой теплоносителя до 150° С и рабочим избыточным давлением до 1.0 МПа (10 кгс/см²), обеспечивают поддержание комфортных температурных условий в отапливаемом помещении и экономии теплоэнергии за счёт регулирования теплоотдачи. При температуре теплоносителя 105° С температура на поверхности кожуха не более 40° С.
- 1.3. Приборы изготавливаются с гладкими концами труб под сварку. По требованию заказчика - с наружной резьбой 3/4".
- 1.4. Конвекторы выпускаются двух модификаций – концевые и проходные.
- 1.5. Конвекторы соответствуют требованиям ГОСТ 31311 и изготовлены по технологической и конструкторской документации предприятия-изготовителя, утвержденными в установленном порядке.

2. Основные технические данные

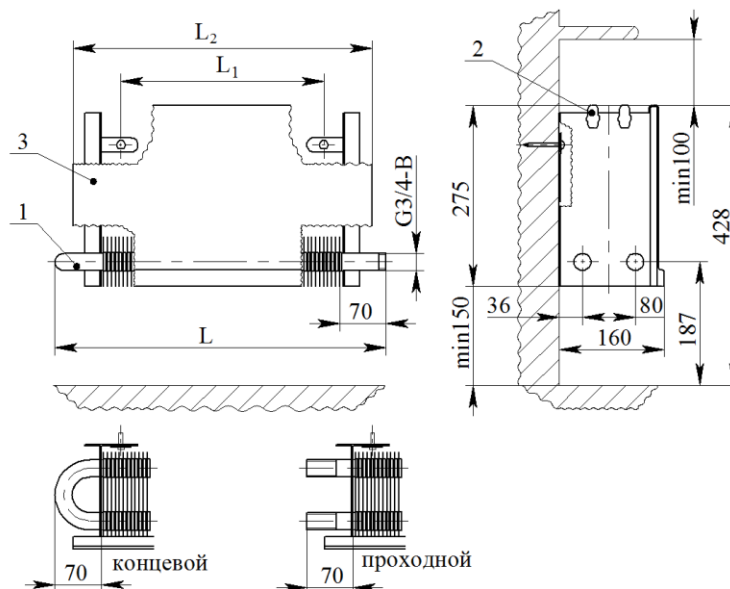
Тип конвектора		Монтаж. номер	Ном.тепл. поток, кВт	L, мм	L ₁ , мм	L ₂ , мм	Масса, кг не более
Проходные - П	Концевые -К						
Комфорт М2 КН 20-0,372 П М	Комфорт М2 КН 20-0,372 К М	К М2	0,372	340	140	300	5,6
Комфорт М2 КН 20-0,515 П М	Комфорт М2 КН 20-0,515 К М	К М3	0,515	440	240	400	7,1
Комфорт М2 КН 20-0,370 П Б	Комфорт М2 КН 20-0,370 К Б	К Б2	0,370	540	340	500	7,6
Комфорт М2 КН 20-0,545 П Б	Комфорт М2 КН 20-0,545 К Б	К Б3	0,545	640	440	600	8,9
Комфорт М2 КН 20-0,655 П	Комфорт М2 КН 20-0,655 К	К 4	0,655	540	340	500	9,8
Комфорт М2 КН 20-0,820 П	Комфорт М2 КН 20-0,820 К	К 5	0,820	640	440	600	10,5
Комфорт М2 КН 20-0,985 П	Комфорт М2 КН 20-0,985 К	К 6	0,985	740	540	700	9,5
Комфорт М2 КН 20-1,150 П	Комфорт М2 КН 20-1,150 К	К 7	1,150	840	640	800	13,5
Комфорт М2 КН 20-1,315 П	Комфорт М2 КН 20-1,315 К	К 8	1,315	940	740	900	15,0
Комфорт М2 КН 20-1,475 П	Комфорт М2 КН 20-1,475 К	К 9	1,475	1040	840	1000	16,5
Комфорт М2 КН 20-1,640 П	Комфорт М2 КН 20-1,640 К	К 10	1,640	1140	940	1100	18,0
Комфорт М2 КН 20-1,805 П	Комфорт М2 КН 20-1,805 К	К 11	1,805	1240	1040	1200	19,5
Комфорт М2 КН 20-1,970 П	Комфорт М2 КН 20-1,970 К	К 12	1,970	1340	1140	1300	21,0

Пример обозначения конвектора при заказе:

Конвектор отопительный стальной настенный с номинальным тепловым потоком 1,640 кВт, концевой (или проходной):
Конвектор «Комфорт М2 КН 20-1,640 К»(или П).

3. Состав изделия и комплект поставки

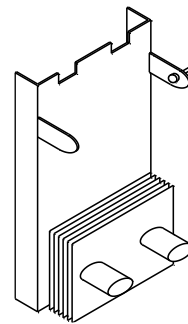
Конвектор состоит из следующих основных элементов:
1 – нагревателя,
2 – связей - 2шт,
3 – панели.



4. Монтаж конвекторов

- 4.1. Монтаж конвекторов производится в соответствии с требованиями настоящего паспорта.
- 4.2. Конвекторы КН предназначены только для установки на стене.
- 4.3. Перестановкой панели можно получить конвекторы с присоединением слева и справа.
- 4.4. При групповой установке конвекторов следует иметь в виду:

- двухрядность возможна при установке конвекторов по глубине с креплением конвекторов друг к другу;
 - многорядность установки по высоте не допускается.
- 4.5. При последовательном соединении конвекторов необходимое количество проходных конвекторов замыкается концевым. Общая длина элементов, соединенных последовательно конвекторов, не должна превышать 3600 мм.
- 4.6. Между собой и с системой отопления конвекторы соединяются при помощи сварки или соединительной арматуры.
- 4.7. При установке следует иметь в виду:
- расстояние конвектора от пола должно быть не менее 150 мм;
 - расстояние конвектора от подоконника должно быть не менее 100 мм;
 - зазор между нагревателем конвектора и стеной не допускается.
- 4.8. Крепление конвектора предусмотрено при помощи двух кронштейнов, выштампованных из боковых стенок конвектора, пристреленных к стене дюбель-гвоздями.
- 4.9. Монтаж производится по оштукатуренной поверхности в такой последовательности: разметить и закрепить нагревательный элемент на стене (предварительно сняв с конвектора связи и панель); нагревательный элемент соединить с системой отопления; после окончания отделочных работ установить связи, лицевую панель.



5. Эксплуатация и техническое обслуживание

- 5.1. Отопительные приборы должны быть постоянно заполнены водой, как в отопительные, так и в межотопительные периоды. Опорожнение системы отопления допускается только в аварийных случаях на срок, минимально необходимый для устранения аварии, но не более 15 суток в течение года.
- 5.2. В качестве теплоносителя использовать химически очищенную воду согласно требованиям СП 124.13330.2012 «СНиП 41-02-2003 Тепловые сети», СП 60.13330.2016 «СНиП 41-01-2003 Отопление, вентиляция и кондиционирование воздуха», Приказ Минэнерго России от 9 июня 2003 г. № 229 «Об утверждении Правил технической эксплуатации электрических станций и сетей Российской Федерации».
- 5.3. В процессе эксплуатации необходимо производить очистку конвектора от пыли перед началом отопительного сезона и через каждые 3-4 месяца. Нагревательный элемент очищается пылесосом. Лицевые поверхности кожуха и прочие детали следует протирать мягкой ветошью с использованием слабого мыльного раствора.
- 5.4. Запрещается эксплуатация конвекторов в помещениях с повышенной влажностью, с наличием химических веществ, вызывающих коррозию (например - автомойки).

6. Транспортирование. Хранение

Транспортирование конвекторов допускается любым видом транспорта, обеспечивающим сохранность конвекторов от механических повреждений.

Конвекторы должны храниться в закрытом помещении или под навесом и должны быть защищены от воздействия влаги и химических веществ, вызывающих коррозию.

7. Свидетельство о приемке

Конвекторы отопительные настенные «Комфорт-М2» соответствуют ГОСТ 31311 и признаны годными для эксплуатации.

№ партии _____ Дата изготовления _____

Номинальный тепловой поток _____ кВт

Вес (брутто) _____ кг

ОТК _____ Дата _____

8. Гарантийные обязательства

Гарантийный срок при соблюдении потребителем требований по хранению, транспортированию, монтажу и эксплуатации, предусмотренных настоящим паспортом - 3 года со дня ввода конвектора в эксплуатацию или продажу (при реализации через торговую сеть), но не более 5 лет со дня изготовления. Средний, срок службы конвекторов не менее 25 лет при условии соблюдения требований настоящего паспорта. Предприятие оставляет за собой право вносить изменения в технические характеристики изделий, которые могут быть не отражены в настоящем ПАСПОРТЕ и не влияют на условия эксплуатации и основные характеристики конвектора