

Технический паспорт на
асинхронный электродвигатель
с короткозамкнутым ротором



Заказной номер: 1LE9003-1AA42-1FA4

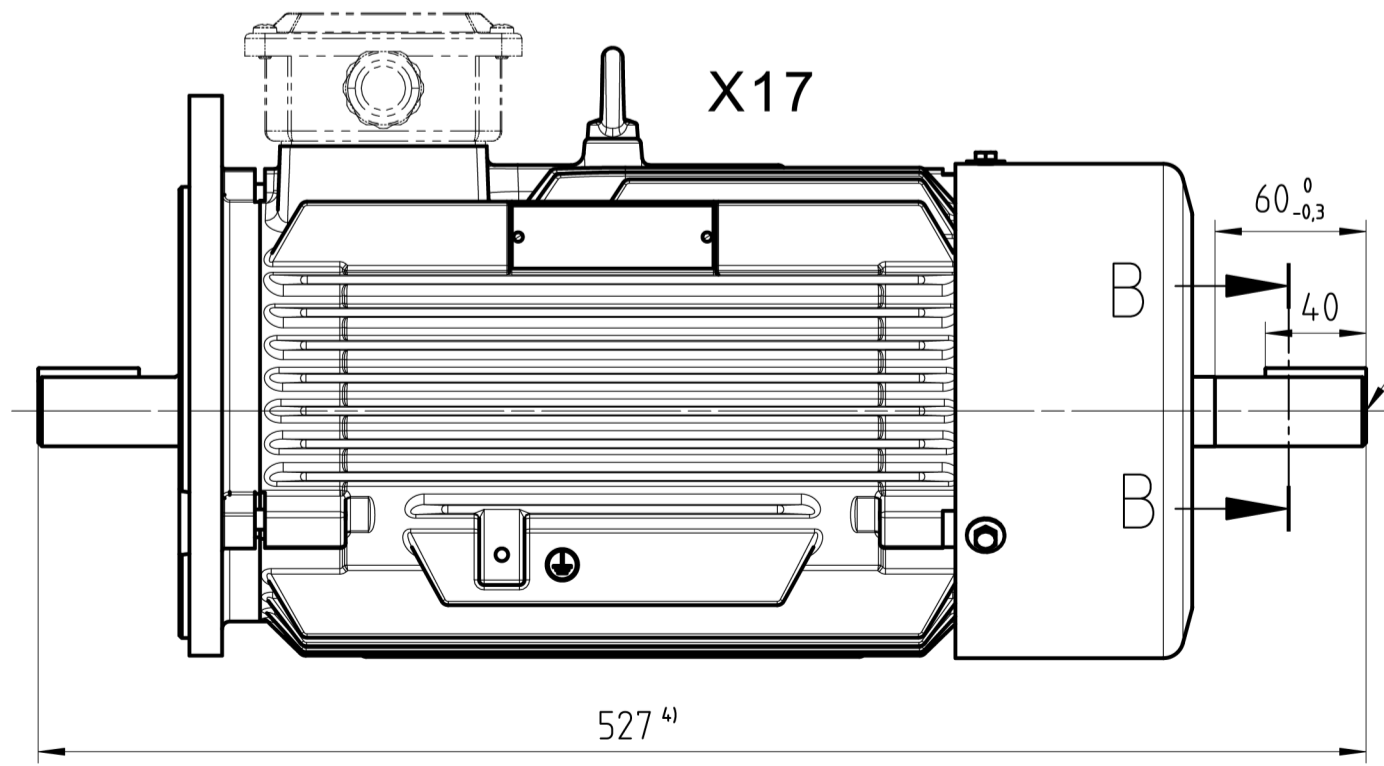
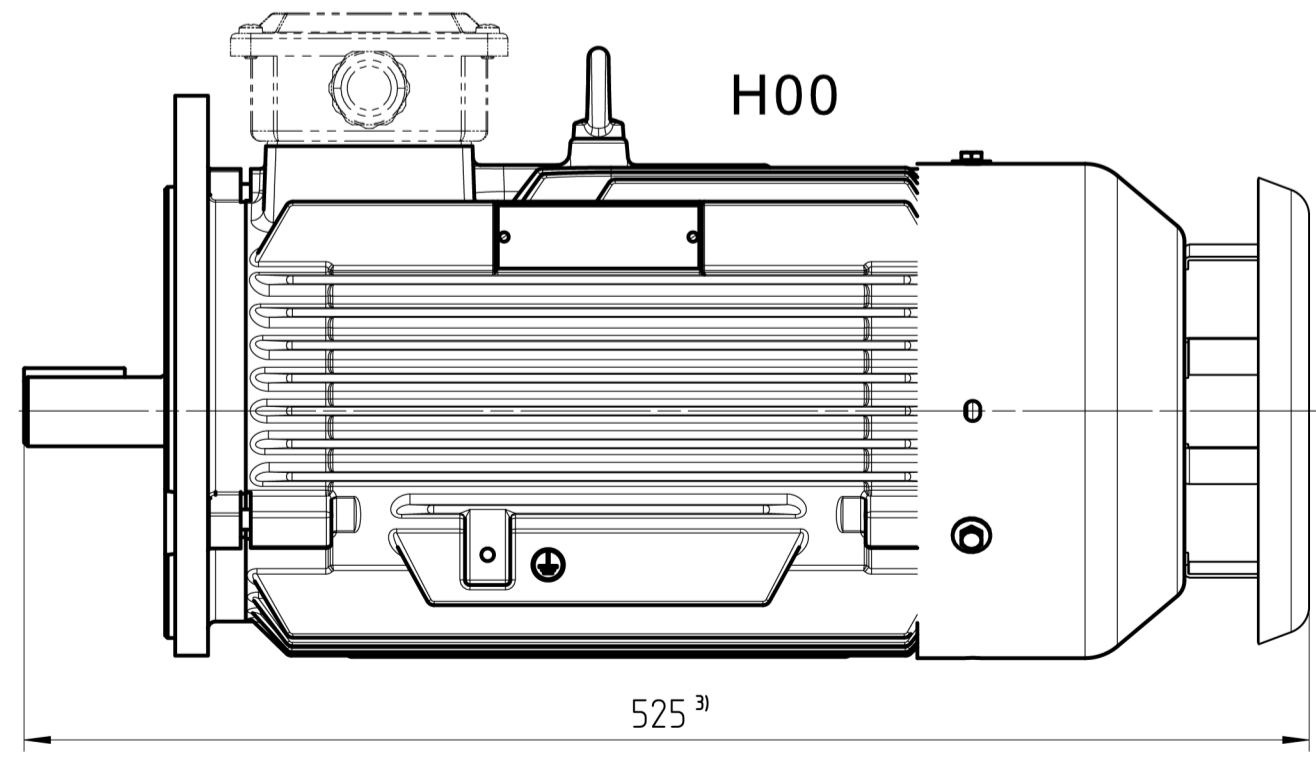
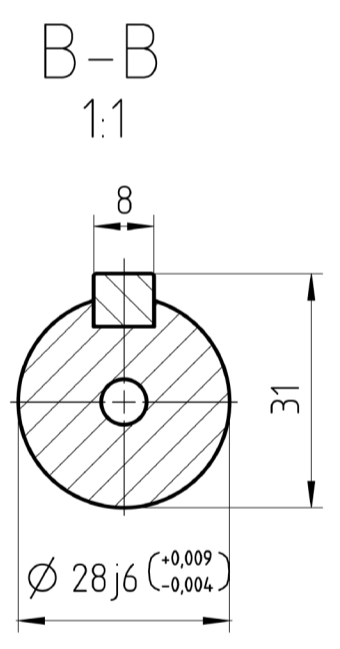
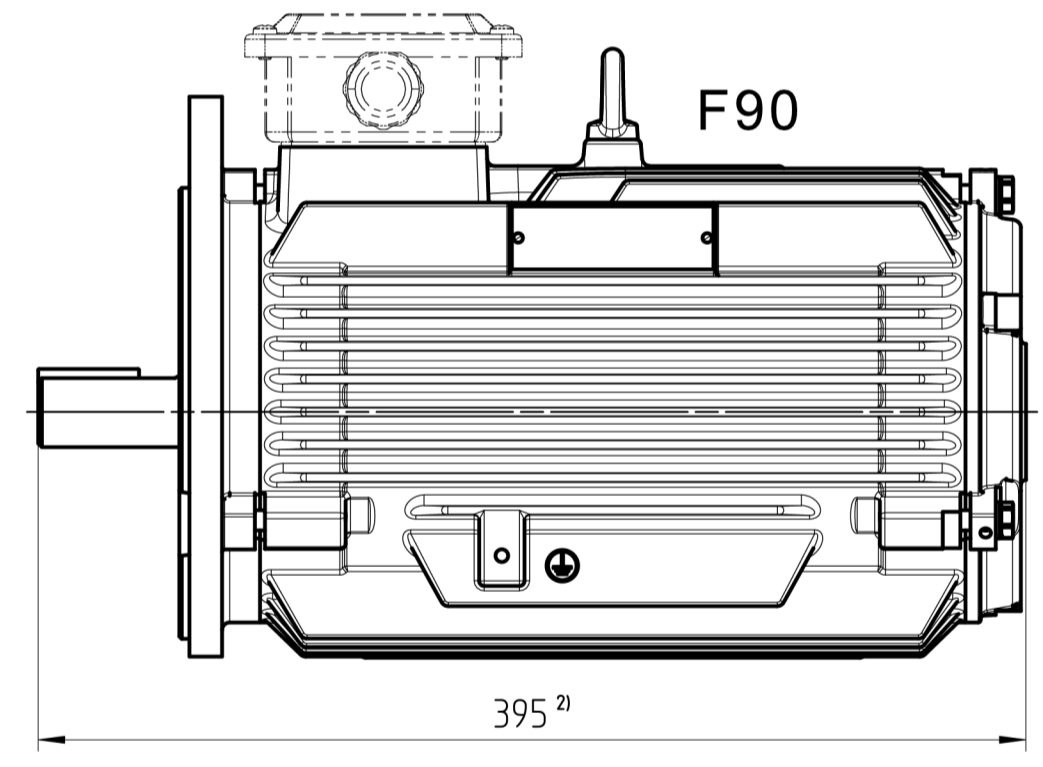
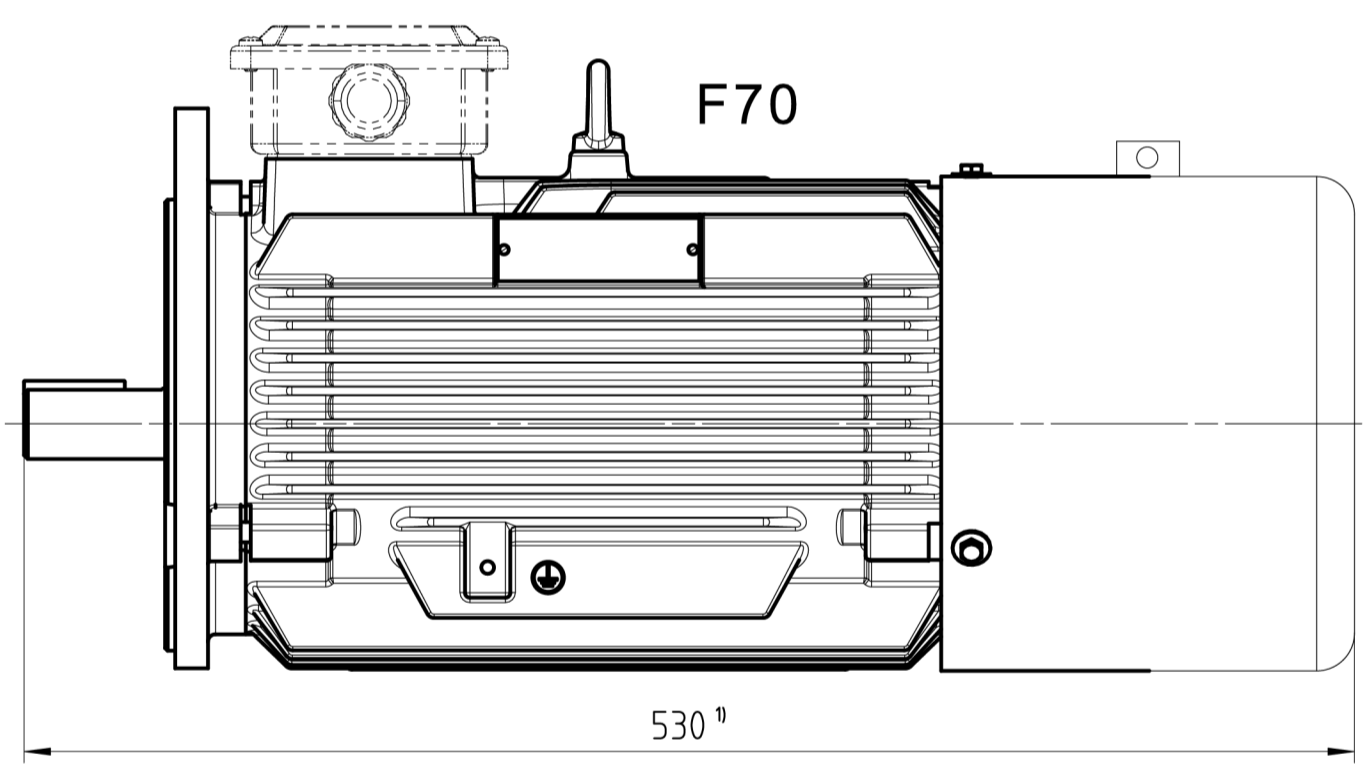
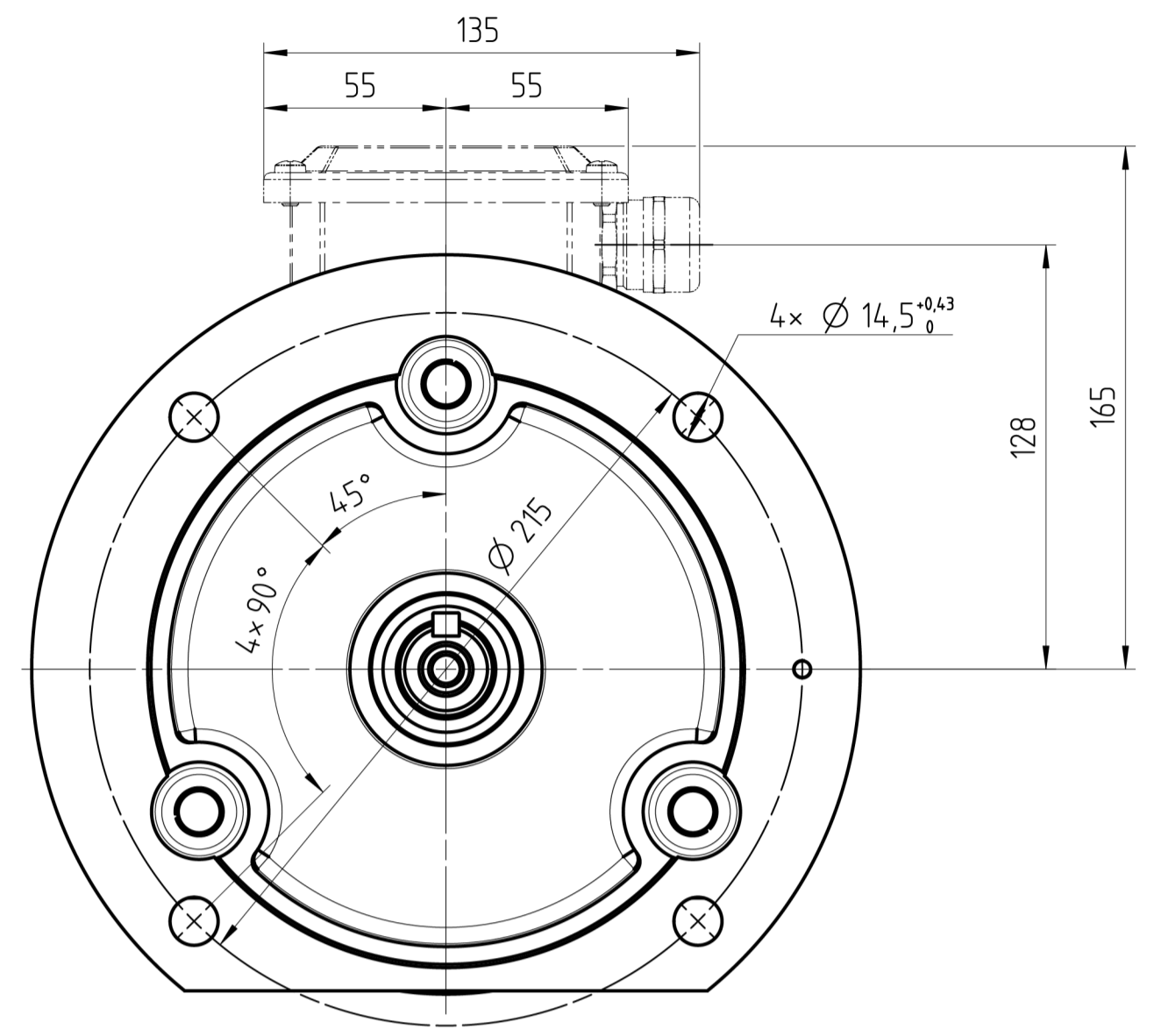
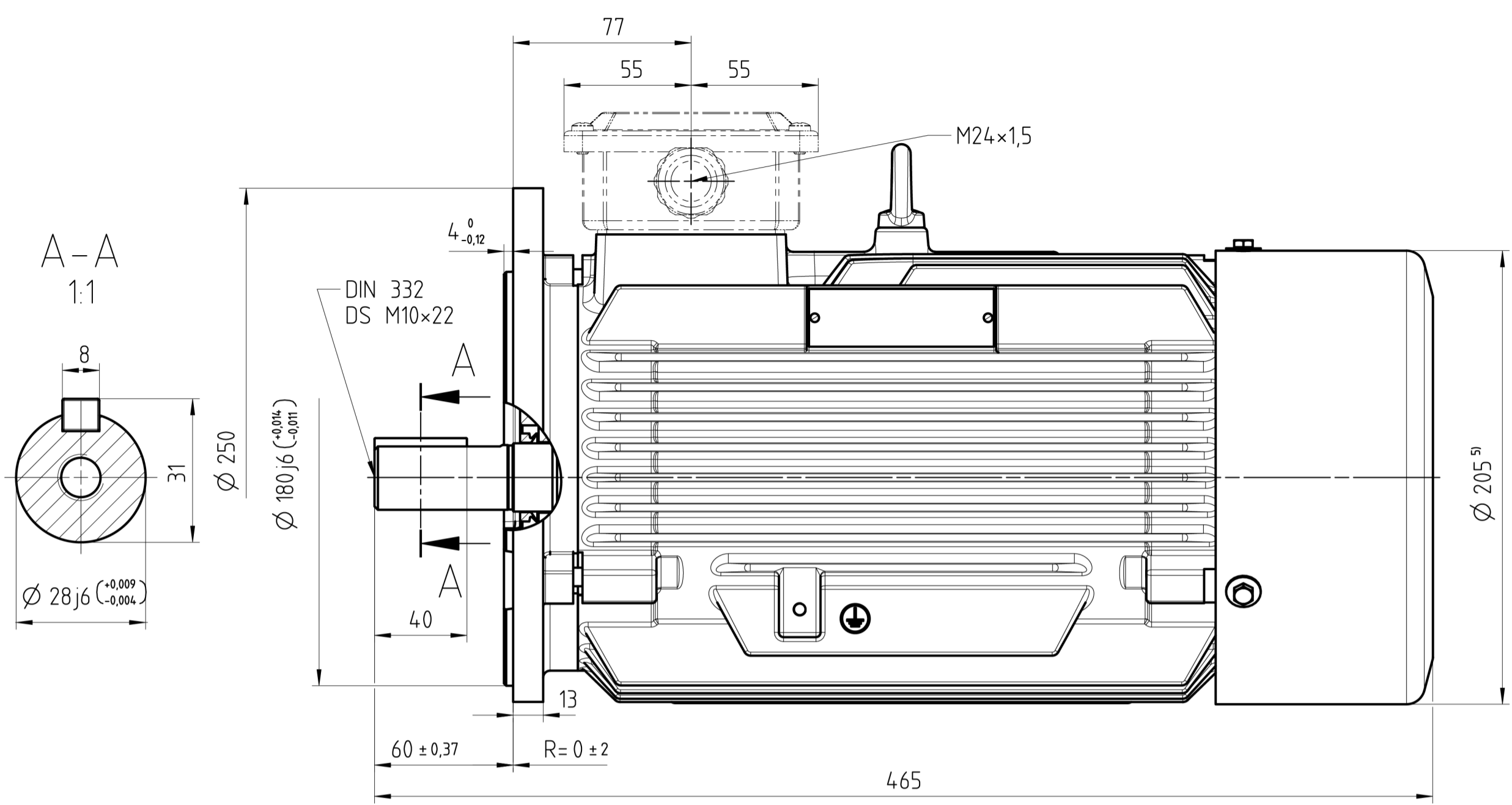
U [V]	ΔY	f [Гц]	P [кВт]	P [л.с.]	I [A]	n [об/мин]	M [Нм]	КПД			cos φ			Ia/In Ii/In	Ma/Mn Ti/Tn	Mk/Mn Tb/Tn	IE-CL
								4/4	3/4	2/4	4/4	3/4	2/4				
220	Δ	50	3	/	6	2865	10	87.1	88.3	/	0.87	/	/	7.8	3.3	3.6	IE3
380	Y	50	3	/	6.1	2865	10	87.1	88.3	/	0.87	/	/	7.8	3.3	3.6	IE3
IM B5			FS 100L		36 кг		IP55	IEC/EN 60034			IEC, DIN, ISO, VDE, EN						

Механические характеристики	
Уровень звукового давления 50/60 Гц (холостой ход) (дБ)	62
Момент инерции (кгм ²)	0.00446
Подшипники DE NDE	6206 2RZ C3 6206 2RZ C3
Количество смазки DE NDE	20 20
Интервал замены смазки (ч), DE NDE	40000
Смазка	#2 Li Greese
Устройство для пополнения смазки	есть
Ниппель для замены смазки	/
Тип подшипников	Фиксированный на неприводной стороне
Отверстия для слива конденсата	нет
Внешний болт заземления	нет
Класс балансировки ротора	A
Класс изоляции	155(F)
Режим работы	S1
Направление вращения	в обе стороны
Материал корпуса	чугун
Антиконденсационный подогрев	нет
окраска	есть
цвет	RAL 7011
Термическая защита двигателя	Без датчика температуры
Способ охлаждения	IC411 самоохлаждение

Условия окружающей среды	
Температурный диапазон (оС)	-15 ~ +40
Высота н.у.м. (м)	1000

Клеммная коробка	
Положение клеммной коробки	сверху
Материал клеммной коробки	Сталь
Тип клеммной коробки	/
Диаметр кабеля (мм)	10~14
Максимальное сечение кабеля (мм ²)	/
Параметры шпилек на клеммнике	6xM4
Кабельные вводы	1 заглушка + 1 ввод
Характеристики кабельных отверстий	M24 x 1,5

Особые отметки



DIN 332
DS M10x22

- *L1 Длина до привода вентилятора (опция F90)
- *L2 Длина с отдельно установленным вентилятором (опция F70)
- *L3 Длина с защитной крышкой (опция H00)
- *L4 Длина с вторым стандартным концом вала (опция X17)

Tolerance	Surface Окрашен	Material Чугун	Weight 0	Scale 2:3 mm
1LE9003-1A 1LE9003-1A IMB5	Author Кичий К.Л.	Габаритный чертеж 1LE9003-1A IMB5		
	Creator 2021-07-02 Сорокин Е.А.			
	Approval 2022-05-06 Палетаев Д.И.			
	Department Инженерный отдел			
	Change Order PP5A00039544	Product MLFB/Product-ID	Doc Type TB / Z	
	Doc State Утверждено	Item No 84614-51	Paper Size A2	
	Revision (Counter) 001 Revision State AA	Doc No	1st Language ru	
© Prompower, 2022	Project No	Ref No	Sheet of	

Transmittal, reproduction, dissemination and/or editing of this document as well as utilization of illustrations and/or drawings without the written consent of the author is prohibited. Originals will be held liable for patent of damages. All rights created by patent grant or registration or a utility model or design patent are reserved.
 Weitergabe sowie Vervielfältigung, Verbreitung und/oder Bearbeitung dieses Dokuments, sowie die Verwendung von Zeichnungen und/oder Abbildungen ohne schriftliche Genehmigung des Autors ist untersagt. Originalien werden für Patentschäden haftbar gemacht. Alle Rechte für den Fall der Patenterteilung, Gebrauchsmuster- oder Geschmacksmustereintragung vorbehalten.
 Comunicado como secreto empresarial. Reservados todos los derechos. Aceptarse. No puede copiarse ni usarse.
 Confidido como secreto de empresa. Nos reservamos todos los derechos.