

Технический паспорт на
асинхронный электродвигатель
с короткозамкнутым ротором



Заказной номер: 1LE9003-1CB23-3FA4

U [V]	ΔY	f [Гц]	P [кВт]	P [л.с.]	I [A]	n [об/мин]	M [Нм]	КПД			cos φ			Ia/In Ii/In	Ma/Mn Ti/Tn	Mk/Mn Tb/Tn	IE-CL
								4/4	3/4	2/4	4/4	3/4	2/4				
380	Δ	50	7.5	/	14.8	1455	49.2	90.4	91.7	/	0.85	/	/	7.8	2.4	3.8	IE3
660	Y	50	7.5	/	8.6	1455	49.2	90.4	91.7	/	0.85	/	/	7.8	2.4	3.8	IE3
IM B5			FS 132S		79 кг		IP55	IEC/EN 60034			IEC, DIN, ISO, VDE, EN						

Механические характеристики	
Уровень звукового давления 50/60 Гц (холостой ход) (дБ)	59
Момент инерции (кгм ²)	0.0345
Подшипники DE NDE	6208 2RZ C3 6208 2RZ C3
Количество смазки DE NDE	20 20
Интервал замены смазки (ч), DE NDE	40000
Смазка	#2 Li Greese
Устройство для пополнения смазки	есть
Ниппель для замены смазки	/
Тип подшипников	Фиксированный на неприводной стороне
Отверстия для слива конденсата	нет
Внешний болт заземления	нет
Класс балансировки ротора	A
Класс изоляции	155(F)
Режим работы	S1
Направление вращения	в обе стороны
Материал корпуса	чугун
Антиконденсационный подогрев	нет
окраска	есть
цвет	RAL 7011
Термическая защита двигателя	Без датчика температуры
Способ охлаждения	IC411 самоохладение

Условия окружающей среды	
Температурный диапазон (оС)	-15 ~ +40
Высота н.у.м. (м)	1000

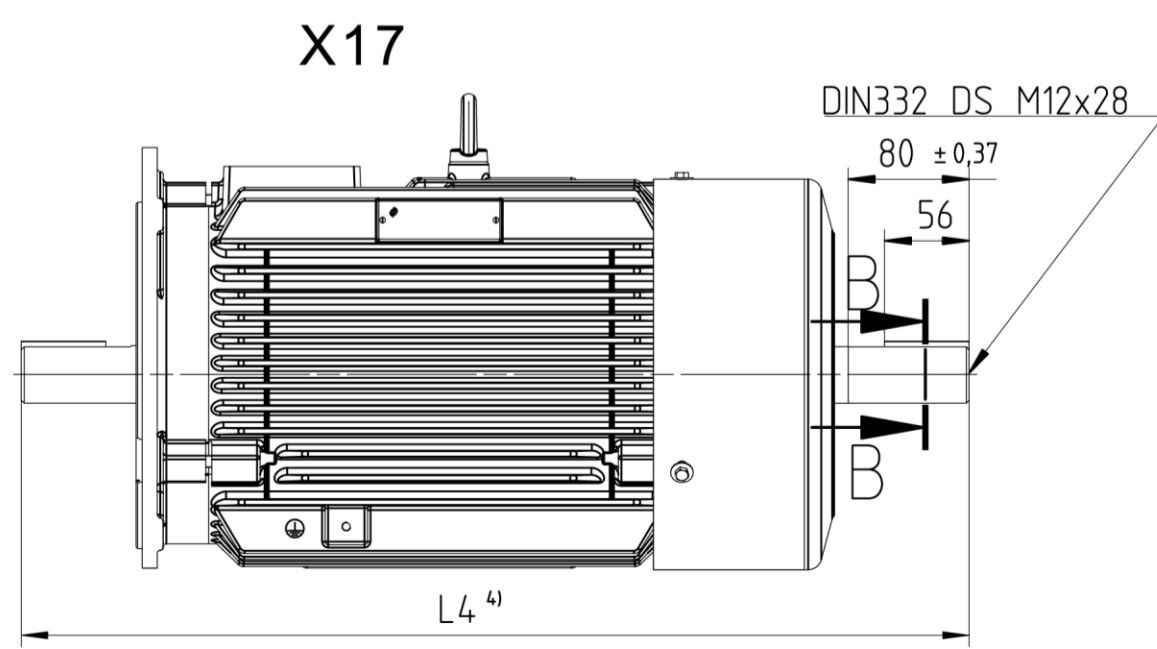
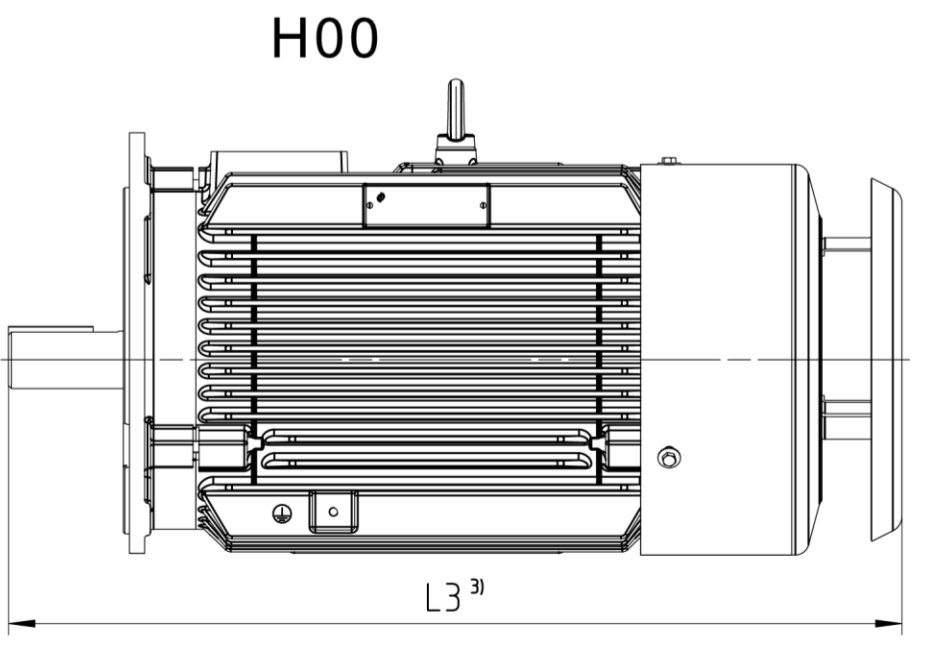
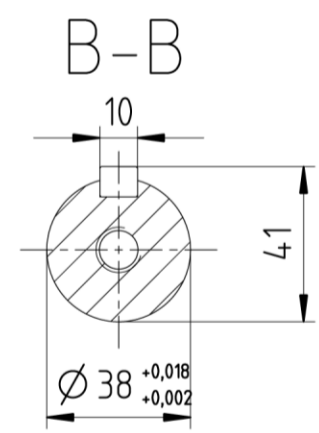
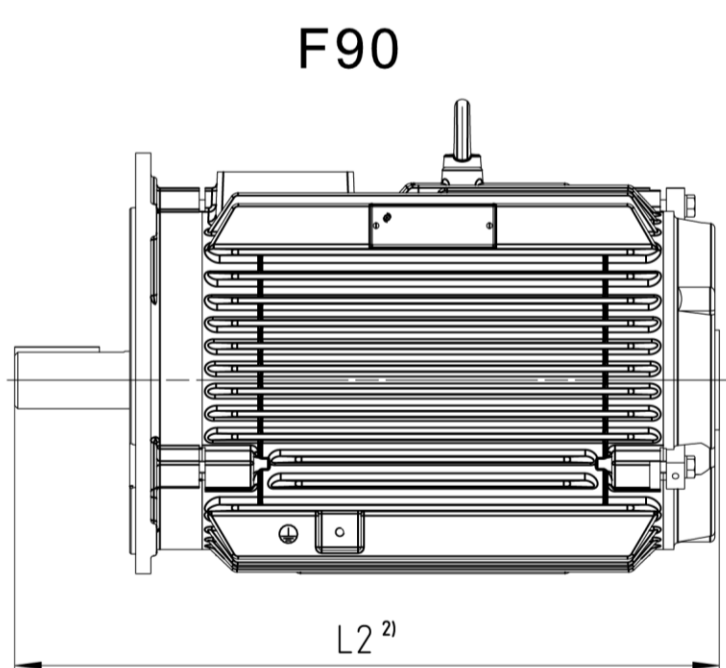
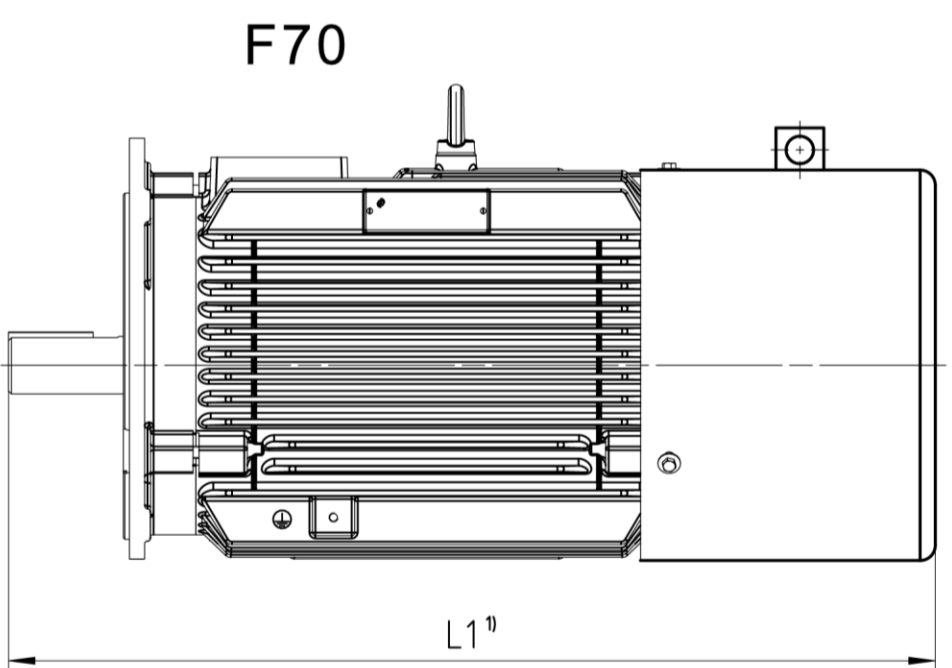
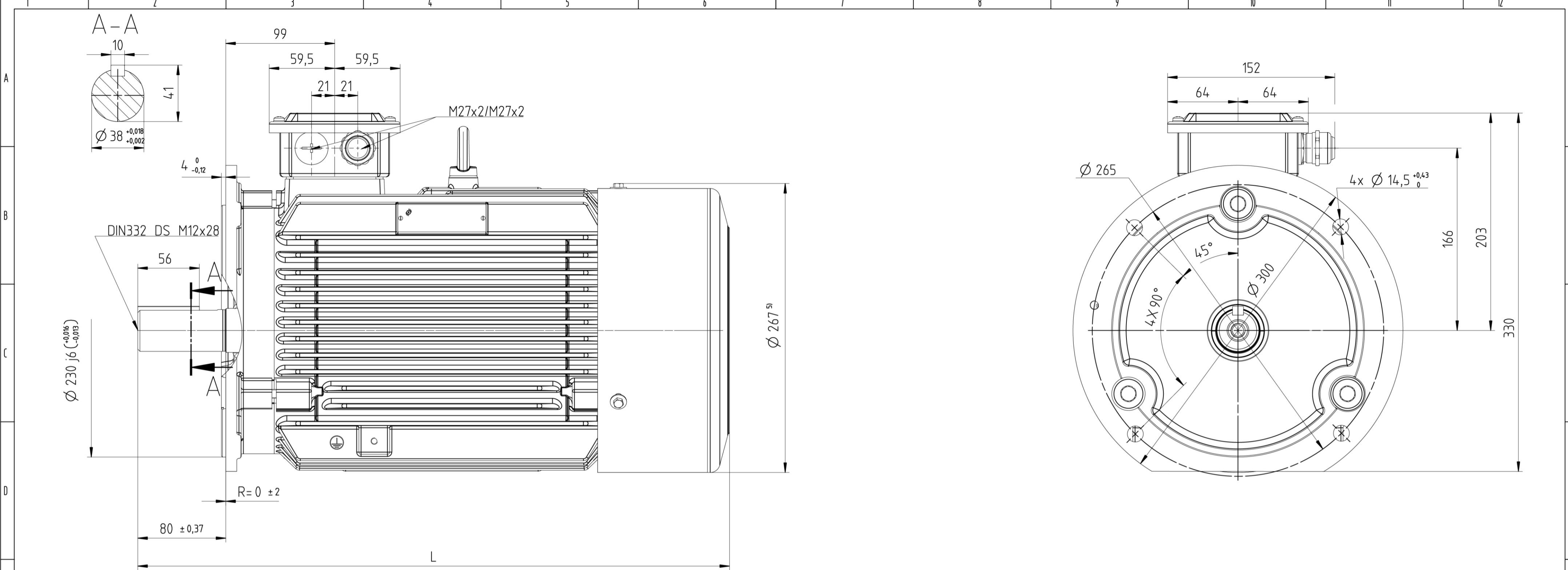
Клеммная коробка	
Положение клеммной коробки	сверху
Материал клеммной коробки	Сталь
Тип клеммной коробки	/
Диаметр кабеля (мм)	13~18
Максимальное сечение кабеля (мм ²)	/
Параметры шпилек на клеммнике	6xM5
Кабельные вводы	1 заглушка + 1 ввод
Характеристики кабельных отверстий	M27 x 2 + M27 x 2

Особые отметки

Transmittal, reproduction, dissemination and/or editing of this document as well as the use of the information contained herein without the written consent of the manufacturer is prohibited. All rights reserved.

Weitergabe sowie Vervielfältigung, Verbreitung und/oder Bearbeitung dieses Dokuments, sowie die Verwendung der in ihm enthaltenen Informationen ohne schriftliche Genehmigung des Herstellers ist untersagt. Alle Rechte vorbehalten.

Confiado como secreto de empresa. Nos reservamos todos los derechos.



TYPE	L	L1 ¹⁾	L2 ²⁾	L3 ³⁾	L4 ⁴⁾
1LE9003-1CA0 V9E	500	575	425	550	582
1LE9003-1CA1 V9E					
1LE9003-1CB0 V9E					
1LE9003-1CB2 V9E	545	620	470	595	627
1LE9003-1CC0 V9E	500	575	425	550	582
1LE9003-1CC2 V9E	545	620	470	595	627
1LE9003-1CC3 V9E					
1LE9003-1CD0 V9E	500	575	425	550	582
1LE9003-1CD2 V9E	545	620	470	595	627

- *L1 Длина до привода вентилятора (опция F90)
- *L2 Длина с отдельно установленным вентилятором (опция F70)
- *L3 Длина с защитной крышкой (опция H00)
- *L4 Длина с вторым стандартным концом вала (опция X17)

Tolerance	Surface Окрашен	Material Чугун	Weight 0	Scale 2:3 mm
1LE9003-1C 1LE9003-1C IMB5	Author Клиши К.Л.	Creator 2021-07-02 Сорокин Е.А.	Gабаритный чертёж 1LE9003-1C IMB5	
	Approval 2022-05-06 Палетавёв Д.И.	Department Инженерный отдел		
	Change Order PPSA00039544	Product MLFB/Product-ID	Doc Type TB / Z	
	Doc State Утверждено	Item No 84614-57	Paper Size A2	
	Revision (Counter) 001 Revision State AA	Doc No	1st Language ru	
© Prompower, 2022	Project No	Ref No	Sheet of	