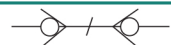


Наименование продукта: Муфта серии KZE-B резьба закрытого типа, гидравлическое быстроразъемное соединение (сталь)



Муфта с клапаном Втулка с клапаном



Область применения:

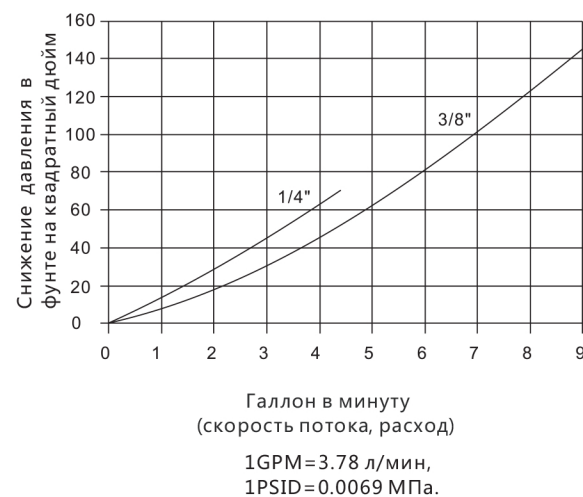
Муфты серии KZE-B с резьбовой системой соединения и точечными шаровыми обратными клапанами предназначены для применения в экстремально высоких давлениях, таких как портативные (переносные) гидравлические домкраты.

Спецификации:

Размер тела (в)	1/4	3/8
Номинальное давление(PSI)	10.000	
Номинальный поток (л / мин)	3	6
Диапазон температур (уплотнения STD)с	-20°Сдо+120°С	
Стандартный материал уплотнения	Бутадиен-нитрильный каучук	

Производительность:

тестовая жидкость:масло-200SUS.
Серия KZE-B(1/4", 3/8")



Муфты серии KZE-B обладают следующими особенностями:

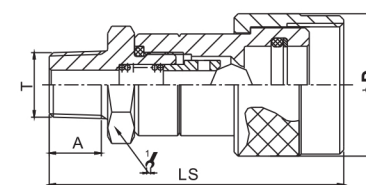
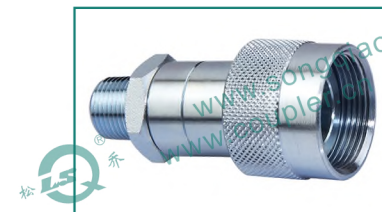
1. Производятся из цельного стального прута, что обеспечивает дополнительную прочность.
2. В серии KZE-B используется резьбовой механизм блокировки муфты, сопрягаемый с соответствующей резьбой на ниппеле. Две половины должны быть соединены вручную для соединения.
3. Использование жестких клапанных шариков из хромистого сплава (приводимых в действие пружиной) обеспечивает надежную фиксацию клапана.
4. Клапан обеспечивает герметизацию сопряженных металлических поверхностей шара и паза.
5. Уплотнение стыка выполнено из полиуретана, устойчивого к продавливанию под высоким давлением.
6. Муфты серии KZE-B подходят для совместного использования с изделиями серий PARKER 3000 и FASTER PVVM

Наименование продукта: Муфта серии KZE-B резьба закрытого типа, гидравлическое быстроразъемное соединение (сталь)



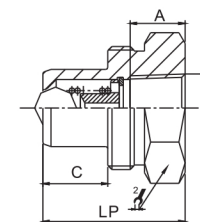
Муфта с клапаном Втулка с клапаном

Розетка



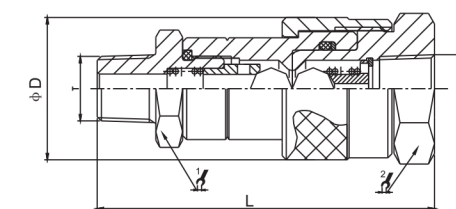
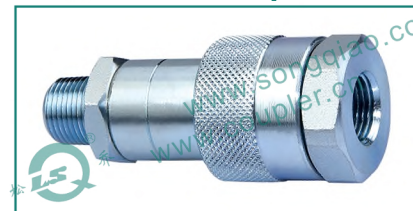
PART NO.	LS	ΦD	1/2	A	T
KZE-B-02SM	60.8	28.5	22	13.5	NPT1/4
KZE-B-03SM	73.5	35	25	14.4	NPT3/8

Ниппель



PART NO.	LP	C	1/2	A	T
KZE-B-02PF	32.5	11.2	19	13	NPT1/4
KZE-B-03PF	35	16	32	13.5	NPT3/8

Соединение в сборе



PART NO.	L	ΦD	1/2	1/2	T
KZE-B-02	74.5	28.5	22	19	NPT1/4
KZE-B-03	83.5	35	25	32	NPT3/8

примечание; обозначение марки "шариковый" указан после номера детали, если для клапана требуется шаровый клапан