

GENERICA

ТЕРМА НПБ СВЕТИЛЬНИК ТЕРМОСТОЙКИЙ ДЛЯ БАНИ И САУНЫ

Краткое руководство по эксплуатации

RU Основные сведения об изделии

Светильник термостойкий для бани и сауны НПБ серии ТЕРМА товарного знака GENERICA (далее – светильник) предназначен для работы в однофазных сетях переменного тока напряжением 230 В частоты 50 Гц.

Светильник применяется для внутреннего освещения общественных и производственных помещений с повышенным содержанием пыли и влаги. Допускается применение светильника со степенью защиты IP54 для наружного освещения (только под навесами). Предназначен для использования с лампами накаливания, светодиодными и компактными люминесцентными лампами со встроенным ЭПРА.

Светильник соответствует требованиям ТР ТС 004/2011, ТР ЕАЭС 037/2016.

Правила монтажа и эксплуатации

Все работы по монтажу и обслуживанию изделия должны производиться в обесточенном состоянии специально обученным персоналом с соблюдением требований нормативно-технической документации в области электротехники.

Монтаж и подключение светильника производить следующим образом:

- открутить винты и снять со светильника рамку, плафон и резиновый уплотнитель;
- ввести сетевой кабель через резиновый защитный сальник в основании светильника;
- закрепить основание светильника при помощи винтов самонарезающих на стене или потолке (в зависимости от способа и места установки);
- для защиты сетевых проводников от перегрева надеть термостойкие трубки на фазный и нейтральный проводники;
- присоединить подготовленные концы сетевого кабеля к винтовым зажимам патрона лампы согласно маркировке: фазный проводник (коричневый провод) – зажим L, нейтральный проводник (синий провод) – зажим N;

GENERICA

- вкрутить лампу в патрон. Мощность лампы не должна превышать максимальную, указанную на светильнике;
- в обратной последовательности установить и закрепить на светильнике резиновый уплотнитель, плафон и рамку.

Изоляция сетевых проводов для светильников, устанавливаемых в помещениях с повышенной влажностью и температурой (ванные комнаты, бани, сауны) должна отвечать требованиям пункта 413.2 ГОСТ Р 50571.3 (МЭК 60364-4-41).

Меры безопасности

ЗАПРЕЩАЕТСЯ

Подключать светильник к неисправной электропроводке.
Эксплуатировать светильник с разбитым или треснувшим плафоном и другими механическими повреждениями.

ВНИМАНИЕ

Замену лампы производить только после её остывания.
Имеются законодательные ограничения по применению ламп накаливания.

При обнаружении неисправностей по окончании гарантийных обязательств или истечении срока службы, светильник утилизировать.

ВНИМАНИЕ

Имеются законодательные ограничения по применению ламп накаливания.

Приоритетным является использование в светильниках энергосберегающих или светодиодных ламп.



Бұйым туралы негізгі мәліметтер

GENERICA тауар белгісінің TERMA сериялы НПБ типті монша менсауна үшін ыстыққа төзімді шырағдан (бұдан әрі – шырағдан) кернеуі 230 В 50 Гц бір фазалы айнымалы ток желілерінде жұмыс істеуге арналған.

Шырағдан шаң мен ылғалдылығы жоғары қоғамдық және өндірістік үй-жайларды ішкі жарықтандыру үшін қолданылады. Сыртқы жарықтандыру үшін IP54 қорғаныс дәрежесі бар шырағданды қолдануға рұқсат етіледі (тек шатырлар астында). Ендірілген ЭПРА бар қыздыру шырағдандарымен, жарықдиодты және люминесцентті шырағдандармен пайдалануға арналған.

Шырағдан 004/2011 КО ТР, 037/2016 ЕАЭО ТР талаптарына сәйкес келеді.

GENERICA

Орнату және пайдалану ережелері

Бұйымды монтаждау және қызмет көрсету бойынша барлық жұмыстарды электротехника саласындағы нормативтік-техникалық құжаттаманың талаптарын сақтай отырып, арнайы оқытылған қызметкер қуатсыз күйде жүргізуі тиіс.

Бұйымды монтаждау және қызмет көрсету бойынша барлық жұмыстар Электр қауіпсіздігі ережелерінің қолданыстағы талаптарына сәйкес жүргізіледі.

Шырағданды орнату және қосу келесідей жүзеге асырылады:

– бұрандаларды бұрап, шырағданнан жақтауды, плафонды және резеңке тығыздағышты алу керек;

– желілік кабельді шырағданның негізіне резеңке қорғаныс тығыздағышы арқылы енгізу керек;

– қабырғаға немесе төбеге өздігінен кесетін бұрандалардың көмегімен шырағданның негізін бекіту керек (орнату әдісі мен орнына байланысты);

– желілік өткізгіштерді қызып кетуден қорғау үшін фазалық және бейтарап өткізгіштерге ыстыққа төзімді түтіктерді салу керек;

– желілік кабельдің дайындалған ұштарын таңбалауға сәйкес шырағдан ұстағышының бұрандалы қысқыштарына бекітіңіз: фазалық өткізгіш (қоңыр сым) – L қысқышы, бейтарап өткізгіш (көк сым) – N қысқышы;

– шырағданды розеткаға бұрау керек. Шырағданның қуаты шырағданда көрсетілген максимумнан аспауы керек;

– кері реттілікпен арматураға резеңке тығыздағышты, плафон мен жақтауды орнату және бекіту керек.

Ылғалдылығы мен температурасы жоғары үй-жайларда (жуынатын бөлмелер, моншалар, сауналар) Орнатылатын шырағдандарға арналған желілік сымдарды оқшаулау МЕМСТ Р 50571.3 (МЭК 60364-4-41) 413.2-тармағының талаптарына сай болуы тиіс.

Қауіпсіздік шаралары

Шырағданды ақаулы сымдарға қосуға

Шырағданды сынған немесе жарылған плафонмен және басқа механикалық зақымданулармен пайдалануға

ТҮЙІМ САЛЫНАДЫ.

НАЗАР АУДАРЫҢЫЗ

Шырағданды салқындағаннан кейін ғана ауыстыру керек.

Қыздыру шырағдандарын қолдану бойынша заңнамалық шектеулер бар.

Кепілдік міндеттемелері аяқталғаннан немесе қызмет ету мерзімі аяқталғаннан кейін ақаулар анықталған кезде шырағданды кәдеге жарату.

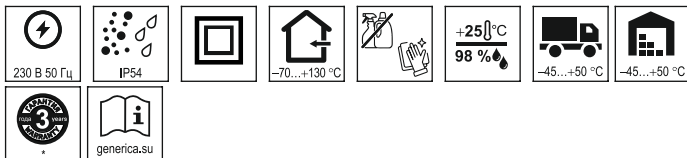
GENERICA

НАЗАР АУДАРЫҢЫЗ

Қыздыру шырағандарын қолдану бойынша заңнамалық шектеулер бар.

Шырағандарда энергияны үнемдейтін немесе жарықдиодты шырағандарды пайдалану басымдық болып табылады.

Технические данные / Техникалық деректер



| | | | |
|--|--|----------------------------|----------------------------|
| Наименование показателя / Көрсеткіштің атауы | Значение для светильника / Шырағдан үшін мәні | | |
| | НПБ 450-1, НПБ 450-2, НПБ 450-3 | НПБ 450-4, НПБ 450-5 | НПБ 450-6, НПБ 450-7 |
| Максимальная мощность, устанавливаемой лампы накаливания / Орнатылатын қыздыру шырағданың максималды қуаты, Вт | 60 | | |
| Патрон керамический, тип / Керамикалық патрон, түрі | E27 | | |
| Цвет корпуса / Корпустың түсі | Белый, коричневый, мрамор / Ақ қоңыр, мәрмәр | Белый, мрамор / Ақ, мәрмәр | Белый, мрамор / Ақ, мәрмәр |
| Способ установки / Орнату әдісі | Накладной / Қондырма | | |
| Комплектность / Жиынтықтылығы | Светильник – 1 шт., термостойкие трубки для сетевых проводов - 2 шт., винты самонарезающие – 2 шт., дюбели пластмассовые – 2 шт., этикетка – 1 экз. / Шырағдан – 1 дана, желілік сымдарға арналған ыстыққа төзімді түтіктер – 2 дана, өздігінен кесетін бұрандалар – 2 дана, пластмасса дюбельдер – 2 дана, затбелгі – 1 дана. | | |

GENERICA

Технические данные (продолжение) / Technical data (continuation)

| | | | |
|--|---|-------------------------|-------------------------|
| Наименование показателя / Көрсеткіштің атауы | Значение для светильника / Шырағдан үшін мәні | | |
| | НПБ 450-1, НПБ 450-2, НПБ 450-3 | НПБ 450-4, НПБ 450-5 | НПБ 450-6, НПБ 450-7 |
| Ремонтопригодность / Жөндеуге жарамдылығы | Неремонтопригоден / Жөндеуге жарамсыз | | |
| Утилизация / Кәдеге жарату | По требованиям законодательства на территории реализации / Іске асыру аумағындағы заңнама талаптары бойынша | | |
| Срок службы, ч / Қызмет мерзімі, сағ | 25000 | | |

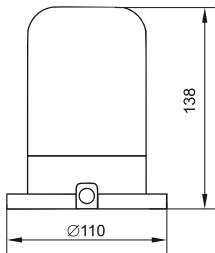
* Гарантия сохраняется при соблюдении покупателем правил эксплуатации, транспортирования и хранения. / Сатып алушы пайдалану, тасымалдау және сақтау ережелерін сақтаған кезде кепілдік сақталады.

Соответствие мощности ламп / Шам қуатының сәйкестігі

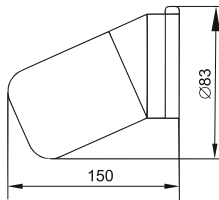
| Лампа накаливания / Қыздыру шамы, Вт | Компактная люминесцентная лампа / Шағын люминесцентті шам, Вт | Светодиодная лампа / Жарықдиодты шам, Вт |
|--------------------------------------|---|--|
| 25 | 5 | 3,5 |
| 40 | 8 | 5 |
| 60 | 12 | 7 |
| 75 | 15 | 9 |
| 95 | 20 | 13 |

GENERICA

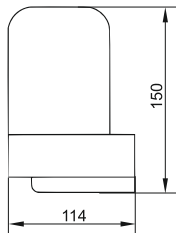
Габаритные и установочные размеры светильника /
Шырағдандарының жалпы және орнату өлшемдері



НПБ 450-1, НПБ 450-2, НПБ 450-3



НПБ 450-4, НПБ 450-5



НПБ 450-6, НПБ 450-7