



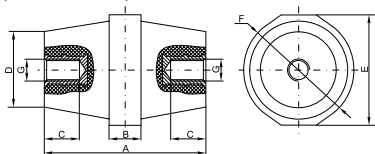
Габаритные размеры	Наименование	Напряжение пробы изоляции промышленной частоты, кВ	Масса, кг	Кол-во болтов на изолятор	Макс. рабочий ток шины, А	Кол-во в упак.	Артикул
	ИСв4-30 (М8) силовой	14,0	0,520	—	700	2	YIS11-4-30-8
	ИСв4-30 (М8) силовой с болтом		0,560	4(М8×15)	700	2	YIS11-4-30-8-В
	ИСв4-40 (М10) силовой	14,0	0,560	—	900	2	YIS11-4-40-8
	ИСв4-40 (М10) силовой с болтом		0,640	4(М10×15)	900	2	YIS11-4-40-8-В
	ИС2-25 (М8) силовой	6,0	0,130	—	467	10	YIS11-2-25
	ИС2-25 (М8) силовой с болтом		0,150	2(М8×15)	467	10	YIS11-2-25-В
	ИС4-25/1-15 (4×М6; 1×М5) силовой	6,0	0,170	—	от 393 до 530	5	YIS11-5-25
	ИС4-25/1-15 (4×М6; 1×М5) силовой с болтом		0,194	4(М6×10)+1(М5×10)	от 393 до 530	5	YIS11-5-25-В

4

Изоляторы шинные SM

Изоляторы шинные служат для крепления токоведущих шин внутри силовых шкафов и сборок с целью фиксации и изоляции токоведущих частей от корпуса и панелей сборки с последующим подключением силовых проводников для распределения электроэнергии внутри щита.

Изолятор крепится с одной стороны с помощью болта к монтажной пластине или корпусу, с другой стороны к изолятору крепится токоведущая шина. Каждая шина устанавливается минимум на двух изоляторах (на концах шины), а также возможна установка промежуточных изоляторов (в зависимости от схемы монтажа и длины шины). Номинальное рабочее напряжение не более 1000 В.



Наименование	Размеры, мм						Диаметр центрального крепления с внутренней резьбой	Напряжение пробы, кВ	Макс. рабочий ток шины, А	Артикул
	A	B±1	C±1	D±1	E±1	F±1				
	Изолятор SM25 силовой	25	9	9	25	30	M6	6	275	YIS11-25-06
	Изолятор SM25 силовой с болтом	25	9	9	25	30	M6	6	275	YIS11-25-06-В
	Изолятор SM30 силовой	30	10	10	25	32	M8	8	380	YIS11-30-08
	Изолятор SM30 силовой с болтом	30	10	10	25	32	M8	8	380	YIS11-30-08-В
	Изолятор SM35 силовой	35	10	11	28	32	M8	10	380	YIS11-35-10
	Изолятор SM35 силовой с болтом	35	10	11	28	32	M8	10	380	YIS11-35-10-В

	Наименование	Размеры, мм						Диаметр центрального крепл. с внутренней резьбой	Напряжение пробоя, кВ	Макс. рабочий ток шины, А	Артикул
		A	B±1	C±1	D±1	E±1	F±1				
	Изолятор SM40 силовой	40	11	11	33	40	40	M8	12	475	YIS11-40-12
	Изолятор SM40 силовой с болтом	40	11	11	33	40	40	M8	12	475	YIS11-40-12-B
	Изолятор SM45 силовой	45	11	11	30	36	36	M8	14	500	YIS11-45-14
	Изолятор SM45 силовой с болтом	45	11	11	30	36	36	M8	14	500	YIS11-45-12-B
	Изолятор SM51 силовой	51	12	13	30	36	36	M8	15	680	YIS11-51-15
	Изолятор SM51 силовой с болтом	51	12	13	30	36	36	M8	15	680	YIS11-51-15-B
	Изолятор SM60 силовой	60	12	13	34	46	46	M8	20	750	YIS11-60-20
	Изолятор SM60 силовой с болтом	60	12	13	34	46	46	M8	20	750	YIS11-60-20-B
	Изолятор SM76 силовой	76	15	20	36	50	50	M10	25	1250	YIS11-76-25
	Изолятор SM76 силовой с болтом	76	15	20	36	50	50	M10	25	1250	YIS11-76-25-B

Изоляторы шины

Применяются для установки шин. Выполнены из негорючего полипропилена.

	Габаритные размеры	Наименование	Артикул
		Изолятор DIN желтый	YIS21
		Изолятор DIN синий	YIS22
		Угловой изолятор для «0» шины желтый	YIS31
		Угловой изолятор для «0» шины синий	YIS32

Заглушки 12 модулей

	Наименование	Артикул
	Заглушка 12 модулей серая	YZM10-12
	Заглушка 12 модулей белая	YZM10-12-K01
	Заглушка 12 модулей серая UNIVERSAL/PRO	YIS50-12-K03

