

Горизонтальный кабельный организатор с пластиковыми кольцами, для 19-дюймовых шкафов, серия CM (-PL)



- | | |
|-------------------------------|---------------------------------|
| 1. Назначение и описание | 6. Перед установкой |
| 2. Артикулы изделий | 7. Меры предосторожности |
| 3. Технические характеристики | 8. Транспортирование и хранение |
| 4. Стандартная комплектация | 9. Гарантия производителя |
| 5. Упаковка и комплектность | |

1. Назначение и описание

Горизонтальный кабельный организатор с пластиковыми кольцами серии CM (-PL) предназначен для правильной и аккуратной организации кабелей и соединительных шнуров (патч-кордов) в 19-дюймовых монтажных конструктивах. В телекоммуникационном/серверном шкафу или открытой стойке организатор крепится между двумя вертикальными направляющими (профилями).

Изделие выполнено в виде металлической панели (пластины) из листовой стали толщиной 1,4 мм. В зависимости от модели на панели размещены от 5 до 10 организационных колец для фиксации кабеля, изготовленных из пластика и установленных вертикально. Кольца закреплены на панели винтами и при необходимости могут сниматься или поворачиваться в горизонтальное положение. По бокам панели находятся отверстия для крепления к вертикальным направляющим. На поверхности панели, между кольцами, имеются прямоугольные вырезы (шириной 60 мм) с закругленными краями, что позволяет подводить кабели с разных сторон. Внешнее покрытие металлической панели выполнено порошковой краской.

В модели CM-1U-PL-DBL организационные кольца расположены симметрично с двух сторон — спереди и сзади панели, при этом вырезы для ввода кабеля на поверхности панели не предусмотрены, в данной модели она сплошная.

Возможно два варианта высоты организаторов: 1U и 2U (44 и 88 мм). Организатор с организационными кольцами, расположенными с двух сторон — только высотой 1U.

2. Артикулы изделий

Артикул	Наименование
CM-1U-PL	Кабельный организатор с пластиковыми кольцами, 19", 1U
CM-2U-PL	Кабельный организатор с пластиковыми кольцами, 19", 2U
CM-1U-PL-DBL	Кабельный организатор с пластиковыми кольцами, двухсторонний, 19", 1U

3. Технические характеристики

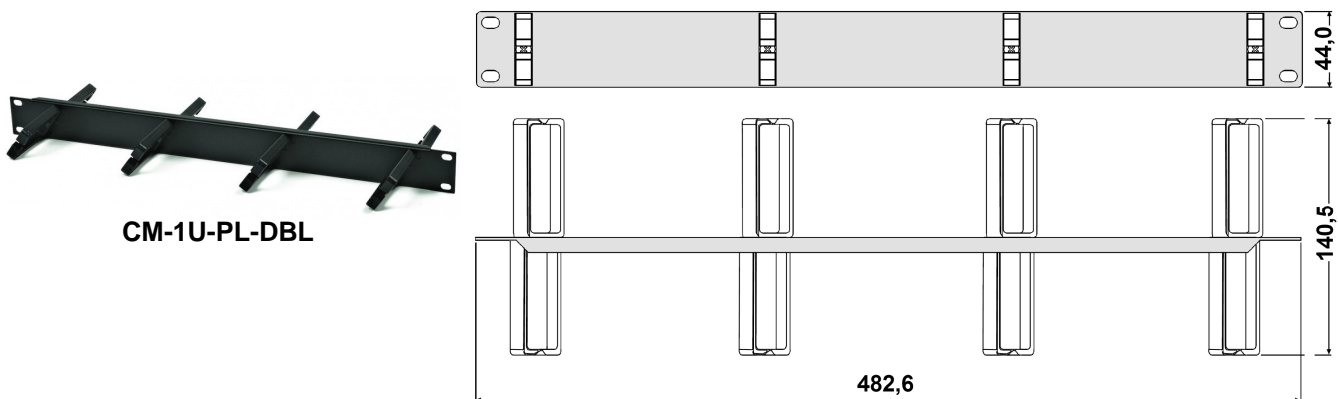
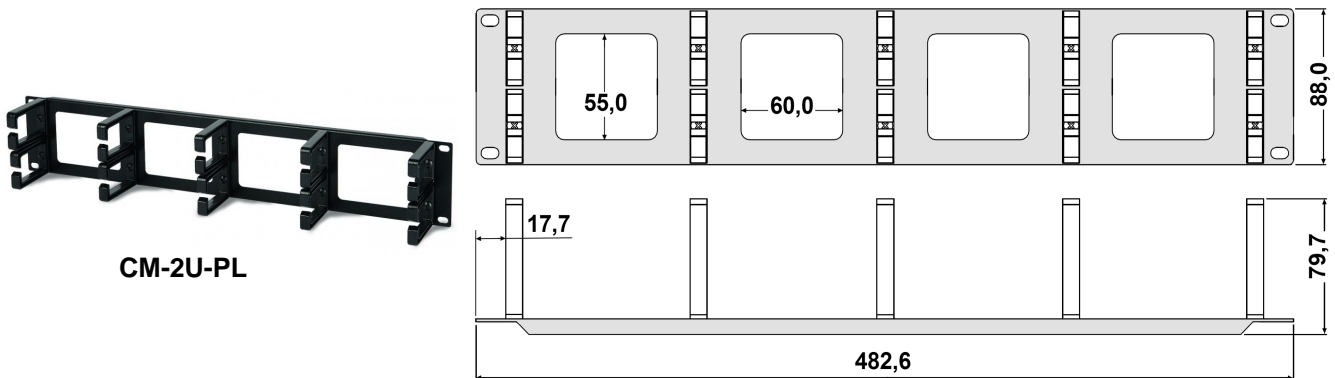
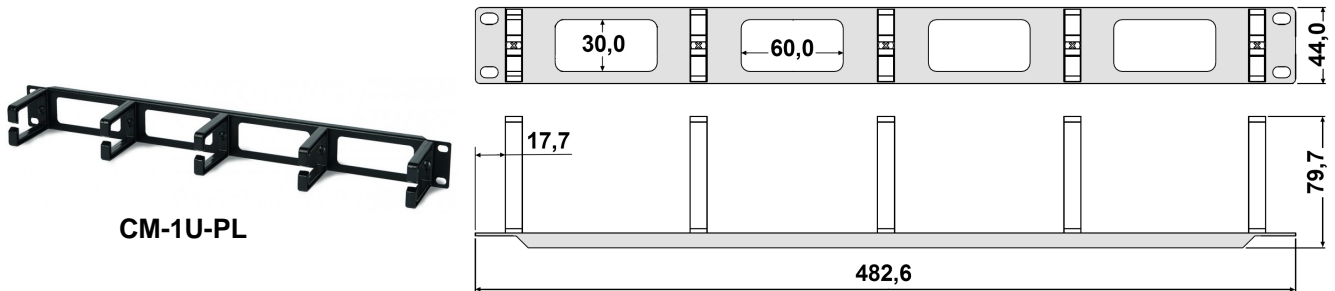
Материал

- Панель: листовая сталь 1,4 мм
- Кольца организатора: пластик

Отделка металлической поверхности

- Порошковая краска черного цвета RAL 9004
- Серый цвет — по заказу

Артикул	Размеры организатора, мм		Кольца организатора			Цвет
	Высота	Ширина	Размер, мм	Кол-во, шт.	Расположение	
CM-1U-PL	44,0 (1U)	482,6 (19")	70 x 44	5 (1 x 5)	спереди	черный
CM-2U-PL	88,0 (2U)			10 (2 x 5)	спереди	
CM-1U-PL-DBL	44,0 (1U)			8 (4 + 4)	спереди и сзади	



4. Стандартная комплектация

- Изделие в сборе: 1 шт.

* Крепежные элементы в комплект не входят.

5. Упаковка и комплектность

Изделие поставляется в собранном виде в картонной или полиэтиленовой упаковке.

Распаковка изделия

Используя универсальный нож, аккуратно снимите упаковочную ленту (если имеется).

Производитель не несет ответственности за повреждения, возникшие во время последующей транспортировки изделия.

Проверка комплектности

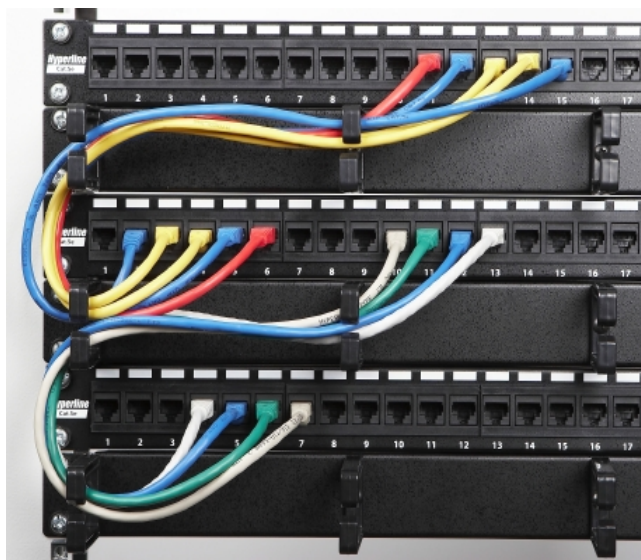
После распаковки изделия проверьте наличие всех необходимых компонентов и крепежных элементов (если предусмотрено стандартной комплектацией).

Внимание!

Сохраняйте упаковку изделия до окончания монтажа и установки оборудования. Отсутствие упаковки может являться основанием для отказа в предоставлении гарантии.

6. Перед установкой

- Внимательно прочитайте все прилагающиеся инструкции.
- Установку оборудования могут производить лица, имеющие соответствующую квалификацию, которая позволяет правильно установить распределительный/сетевой шкаф в месте его расположения; умеющие правильно укомплектовать шкаф необходимыми компонентами, электрическим и механическим оборудованием, произвести подключение оборудования к электрической/телекоммуникационной сети.
- Перед установкой компонентов необходимо обеспечить устойчивость монтажного телекоммуникационного конструктива на плоской поверхности.
- Во избежание перевешивания верхней части шкафа или открытой стойки, наиболее тяжелые компоненты и оборудование загружайте в первую очередь и располагайте их в нижней части шкафа или открытой стойки.



Пример установки горизонтальных кабельных организаторов с пластиковыми кольцами.

7. Меры предосторожности

Перед началом работы убедитесь, что узлы заземления подключены к общему контуру заземления. Запрещается устанавливать оборудование и устранять неисправности при включенном напряжении питания.

Подключение и техническое обслуживание оборудования должно производиться только квалифицированными специалистами и в соответствии с документацией на устанавливаемое оборудование.

При установке изделия персонал должен использовать только исправный инструмент и индивидуальные средства защиты (перчатки, спецодежда).

8. Транспортирование и хранение

Условия транспортирования должны исключать воздействие атмосферных факторов, при температуре от -50 до +50 °С и относительной влажности воздуха до 98 % без образования конденсата (при температуре окружающего воздуха +25 °С).

Транспортирование изделия производится в упакованном виде. Изделие может транспортироваться всеми видами крытого транспорта, в соответствии с правилами перевозок для данных видов транспорта: а) автомобильным и железнодорожным транспортом; б) авиационным транспортом в герметизированных отсеках самолетов; в) водным транспортом в трюмах судов, обеспечив надлежащую защиту от влажности.

Срок хранения изделия не ограничен. Изделие должно храниться в упаковке изготовителя в условиях, ограничивающий воздействие влажности на упаковку и ее содержимое.

В упакованном виде изделие может храниться в отапливаемом или не отапливаемом помещении. В помещениях и транспортных средствах, где хранится и перевозится изделие, не должно быть кислот и щелочей, газов, вызывающих коррозию.

9. Гарантия производителя

Внимание!

Производитель оставляет за собой право вносить изменения в конструкцию изделия без ухудшения его функциональных характеристик без уведомления.

Гарантийный срок — 1 год со дня продажи при условии соблюдения правил эксплуатации, транспортирования и хранения.

Срок службы изделия при соблюдении требований к транспортированию, хранению, монтажу и эксплуатации — не менее 25 лет. Фактический срок службы не ограничивается указанным сроком, а определяется техническим состоянием изделия.

Качество поставляемых изделий соответствует техническим требованиям, предъявляемым к данному классу товаров, и подтверждается сертификатами соответствия.

Гарантия предоставляется при условии соблюдения правил хранения и применения поставленного товара в соответствии с технической документацией. Гарантийный срок исчисляется с момента передачи продукции покупателю.

Для проведения гарантийного обслуживания Покупатель должен самостоятельно доставить изделие в сервисный центр авторизованного дистрибьютора в полной комплектации, по возможности в оригинальной заводской упаковке, либо другой упаковке, отвечающей требованиям по транспортировке данного вида оборудования.

Гарантийные обязательства не распространяются на оборудование:

- имеющее механические повреждения;
- подвергшееся недопустимому воздействию неблагоприятных внешних условий;
- подвергшееся модификации или иному несанкционированному вмешательству;
- вышедшее из строя по причине произведенных нарушений требований по эксплуатации оборудования, указанных в инструкции и/или другой документации;
- с истекшим или недокументированным гарантийным сроком;
- с поврежденной маркировкой, не позволяющей определить серийный номер изделия (если маркировка предусмотрена производителем).