

## Горизонтальный кабельный организатор с металлическими кольцами, для 19-дюймовых шкафов, серия CM (-ML)



- |                               |                                 |
|-------------------------------|---------------------------------|
| 1. Назначение и описание      | 6. Перед установкой             |
| 2. Артикулы изделий           | 7. Меры предосторожности        |
| 3. Технические характеристики | 8. Транспортирование и хранение |
| 4. Стандартная комплектация   | 9. Гарантия производителя       |
| 5. Упаковка и комплектность   |                                 |

### 1. Назначение и описание

Горизонтальный кабельный организатор с металлическими кольцами серии CM (-ML) предназначен для правильной и аккуратной организации кабелей и соединительных шнуров (патч-кордов) в 19-дюймовых монтажных конструктивах. В телекоммуникационном/серверном шкафу или открытой стойке организатор крепится между двумя вертикальными направляющими (19-дюймовыми профилями).

Изделие выполнено в виде металлической панели (пластины) из листовой стали, на лицевой поверхности которой размещены 5 организационных колец для упорядоченной укладки и фиксации кабеля, также изготовленные из стали. По бокам панели находятся отверстия для крепления к вертикальным направляющим. Между кольцами на поверхности панели имеются прямоугольные отверстия для ввода кабелей. Внешнее покрытие изделия выполнено порошковой краской.

Возможно два варианта высоты организаторов: 1 и 2U (44 и 88 мм). Организатор с комбинированными организационными кольцами (3 вертикальных и 2 горизонтальных) — только высотой 1U.

### 2. Артикулы изделий

Артикул	Наименование
CM-1U-ML	Кабельный организатор с металлическими кольцами, 19", 1U
CM-2U-ML	Кабельный организатор с металлическими кольцами, 19", 2U
CM-1U-V3H2-ML	Кабельный организатор с металлическими кольцами (3 вертикальных и 2 горизонтальных), 19", 1U

### 3. Технические характеристики

#### Материал

- Панель: листовая сталь 1,6 мм
- Кольца: листовая сталь 1,6 мм

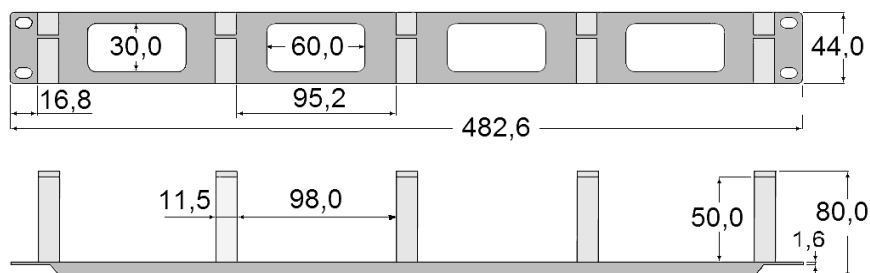
#### Отделка поверхности

- Порошковая краска черного цвета
- Серый цвет — по заказу

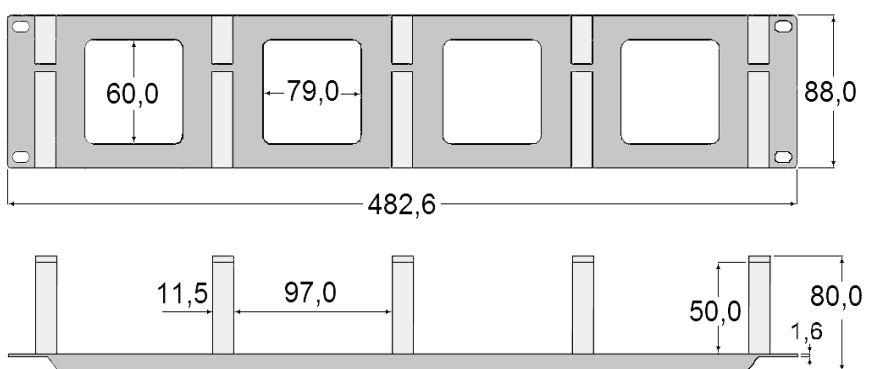
Артикул	Размеры организатора, мм			Кольца организатора		Цвет
	Высота, мм	Ширина, мм	Глубина	Размер, мм	Кол-во, шт.	
CM-1U-ML	44,0 (1U)	482,6 (19")	80,0	55 x 44	5 (вертикально)	черный
CM-2U-ML	88,0 (2U)		80,0	55 x 88		
CM-1U-V3H2-ML	44,0 (1U)		70,8	55 x 44	3 верт. + 2 гориз.	



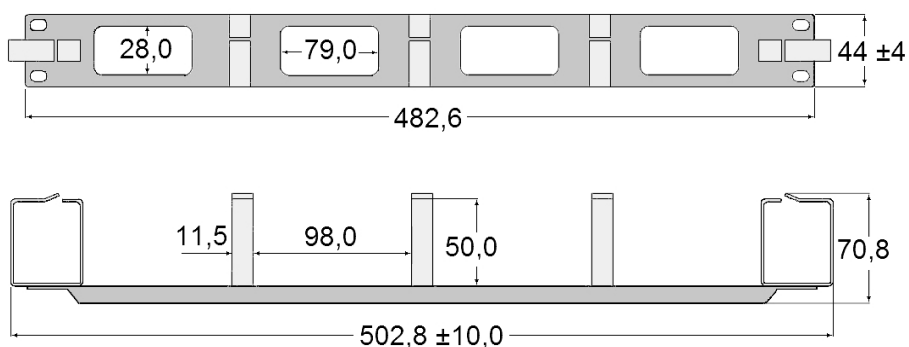
**CM-1U-ML**



**CM-2U-ML**



**CM-1U-V3H2-ML**



#### 4. Стандартная комплектация

- Изделие в сборе: 1 шт.

\* Крепежные элементы в комплект не входят.

#### 5. Упаковка и комплектность

Изделие поставляется в собранном виде в картонной или полиэтиленовой упаковке.

##### Распаковка изделия

Используя универсальный нож, аккуратно снимите упаковочную ленту (если имеется).

Производитель не несет ответственности за повреждения, возникшие во время последующей транспортировки изделия.

##### Проверка комплектности

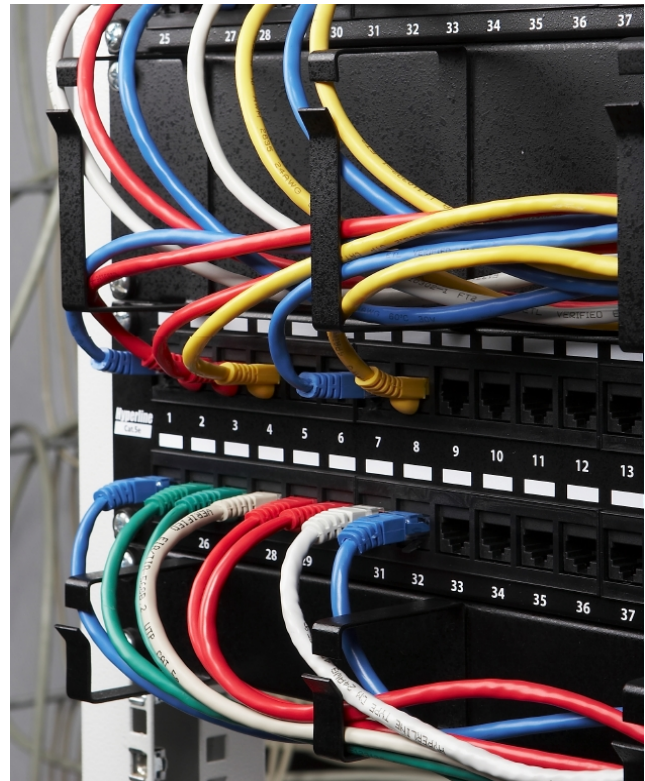
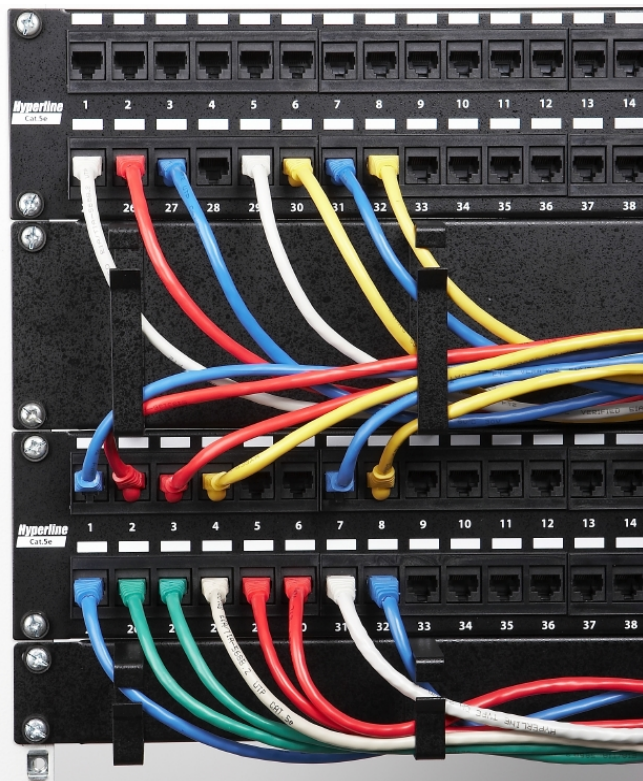
После распаковки изделия проверьте наличие всех необходимых компонентов и крепежных элементов (если предусмотрено стандартной комплектацией).

**Внимание!**

Сохраняйте упаковку изделия до окончания монтажа и установки оборудования. Отсутствие упаковки может являться основанием для отказа в предоставлении гарантии.

**6. Перед установкой**

- Внимательно прочитайте все прилагающиеся инструкции.
- Установку оборудования могут производить лица, имеющие соответствующую квалификацию, которая позволяет правильно установить распределительный/сетевой шкаф в месте его расположения; умеющие правильно укомплектовать шкаф необходимыми компонентами, электрическим и механическим оборудованием, произвести подключение оборудования к электрической/телекоммуникационной сети.
- Перед установкой компонентов необходимо обеспечить устойчивость монтажного телекоммуникационного конструктива на плоской поверхности.
- Во избежание перевешивания верхней части шкафа или открытой стойки, наиболее тяжелые компоненты и оборудование загружайте в первую очередь и располагайте их в нижней части шкафа или открытой стойки.



Пример установки кабельных организаторов с металлическими кольцами.

*\* Фактический внешний вид изделия может отличаться от изображения, показанного в примере.*

**7. Меры предосторожности**

Перед началом работы убедитесь, что узлы заземления подключены к общему контуру заземления. Запрещается устанавливать оборудование и устранять неисправности при включенном напряжении питания.

Подключение и техническое обслуживание оборудования должно производиться только квалифицированными специалистами и в соответствии с документацией на устанавливаемое оборудование.

При установке изделия персонал должен использовать только исправный инструмент и индивидуальные средства защиты (перчатки, спецодежда).

## 8. Транспортирование и хранение

Условия транспортирования должны исключать воздействие атмосферных факторов, при температуре от -50 до +50 °С и относительной влажности воздуха до 98 % без образования конденсата (при температуре окружающего воздуха +25 °С).

Транспортирование изделия производится в упакованном виде. Изделие может транспортироваться всеми видами крытого транспорта, в соответствии с правилами перевозок для данных видов транспорта:

1. Автомобильным и железнодорожным транспортом;
2. Авиационным транспортом в герметизированных отсеках самолетов;
3. Водным транспортом в трюмах судов, обеспечив надлежащую защиту от влажности.

Срок хранения изделия не ограничен. Изделие должно храниться в упаковке изготовителя в условиях, ограничивающих воздействие влажности на упаковку и ее содержимое.

В упакованном виде изделие может храниться в отапливаемом или не отапливаемом помещении. В помещениях и транспортных средствах, где хранится и перевозится изделие, не должно быть кислот и щелочей, газов, вызывающих коррозию.

## 9. Гарантия производителя

### Внимание!

Производитель оставляет за собой право вносить изменения в конструкцию изделия без ухудшения его функциональных характеристик без уведомления.

Гарантийный срок — 1 год со дня продажи при условии соблюдения правил эксплуатации, транспортирования и хранения.

Срок службы изделия при соблюдении требований к транспортированию, хранению, монтажу и эксплуатации — не менее 25 лет. Фактический срок службы не ограничивается указанным сроком, а определяется техническим состоянием изделия.

Качество поставляемых изделий соответствует техническим требованиям, предъявляемым к данному классу товаров, и подтверждается сертификатами соответствия.

Гарантия предоставляется при условии соблюдения правил хранения и применения поставленного товара в соответствии с технической документацией. Гарантийный срок исчисляется с момента передачи продукции покупателю.

Для проведения гарантийного обслуживания Покупатель должен самостоятельно доставить изделие в сервисный центр авторизованного дистрибьютора в полной комплектации, по возможности в оригинальной заводской упаковке, либо другой упаковке, отвечающей требованиям по транспортировке данного вида оборудования.

### Гарантийные обязательства не распространяются на оборудование:

- имеющее механические повреждения;
- подвергшееся недопустимому воздействию неблагоприятных внешних условий;
- подвергшееся модификации или иному несанкционированному вмешательству;
- вышедшее из строя по причине произведенных нарушений требований по эксплуатации оборудования, указанных в инструкции и/или другой документации;
- с истекшим или недокументированным гарантийным сроком;
- с поврежденной маркировкой, не позволяющей определить серийный номер изделия (если маркировка предусмотрена производителем).