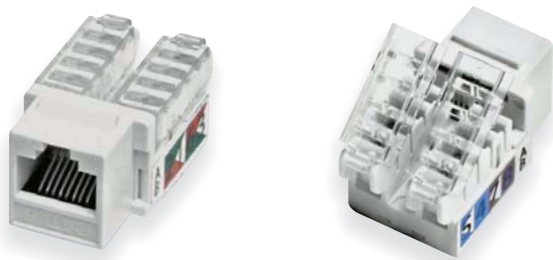


KJ2-8P8C-C6-90-WH



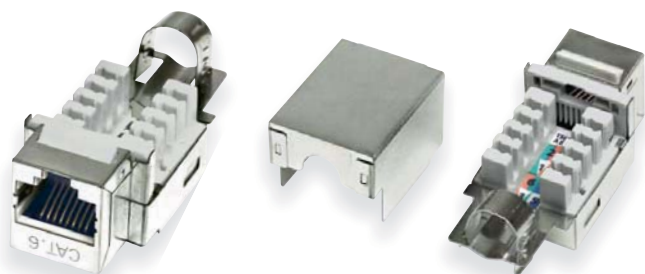
Категория	6
Тип разъема	RJ-45 (8P8C)
Заделка контактов	90° – инструмент 110 / Krone
Тип контактов	Dual IDC
Размеры	19,2 x 19,5 x 32,2 мм
Цвет	белый (WH)

KJ2-8P8C-C6-TLS-WH



Категория	6
Тип разъема	RJ-45 (8P8C)
Заделка контактов	90° – без инструмента
Тип контактов	Dual IDC
Размеры	19,2 x 19,5 x 32,2 мм
Цвет	белый (WH)

KJ2-8P8C-C6-90-SH-F-WH



Категория	6
Тип разъема	RJ-45 (8P8C)
Защита от ЭМП	полное экранирование
Заделка контактов	90° – инструмент 110 / Krone
Тип контактов	Dual IDC
Размеры	20,5 x 17,5 x 46,4 мм
Цвет	белый (WH)

KJ2-8P8C-C6-TLS-SH-F-WH



Категория	6
Тип разъема	RJ-45 (8P8C)
Защита от ЭМП	полное экранирование
Заделка контактов	90° – без инструмента
Тип контактов	Dual IDC
Размеры	20,5 x 17,5 x 46,4 мм
Цвет	белый (WH)

Спецификация

- Соответствует TIA / EIA TSB-40; ANSI / TIA / EIA-568-B.2 для категории 6
- Соответствует ISO / IEC 11801:2002; EN 50173-1:2002
- Стандарт пожарной безопасности UL 1863

Материалы

Модуль RJ-45/U неэкранированный – АБС-пластик (ABS, UL 94V-0)
 Модуль RJ-45/SH экранированный – АБС-пластик / оцинкованная тонколистовая сталь 0,25 мм
 Контакты RJ-45 фосфор-бронза с напылением золотом
 IDC-коннектор поликарбонат (PC, UL 94V-0)
 Контакты IDC Ø 0,45 мм, фосфор-бронза с покрытием оловом
 Печатная плата (PCB) 2-х слойный стеклотекстолит (FR-4) 1,6 мм

Электрические характеристики

Максимальный ток 1,8 А
 Макс. допустимое напряжение 150 В
 Контактное сопротивление 20 МОм
 Сопротивление изоляции 500 МОм
 Электр. прочность диэлектрика 1000 В ~ / 60 Гц / 1 мин.