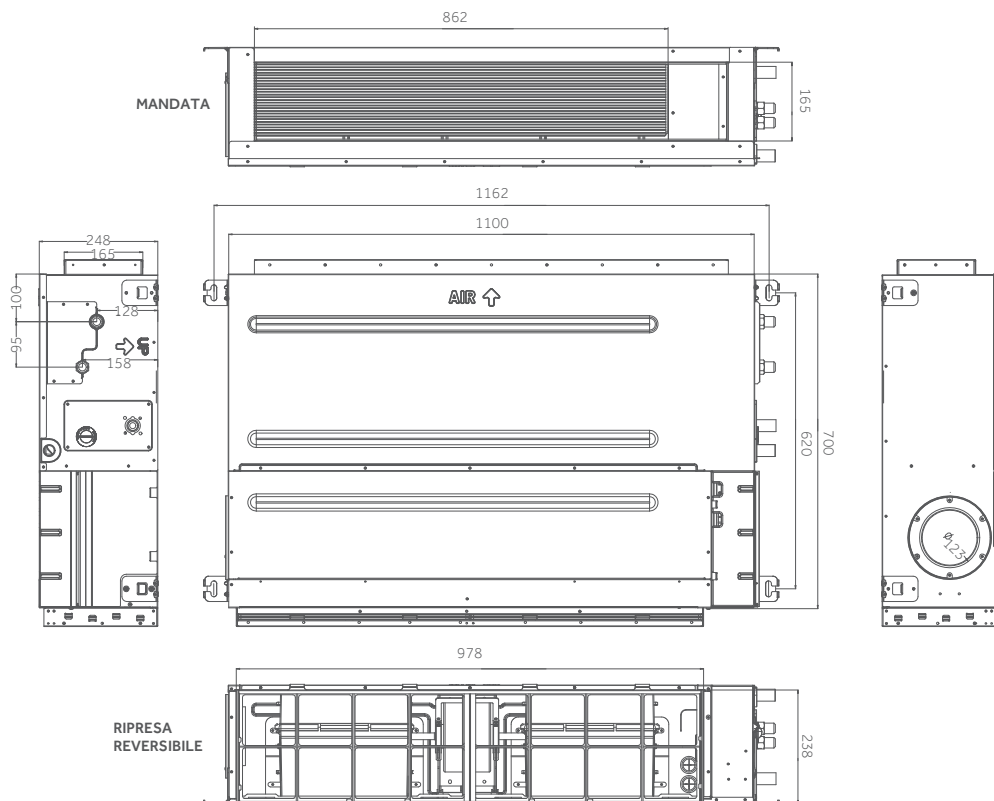




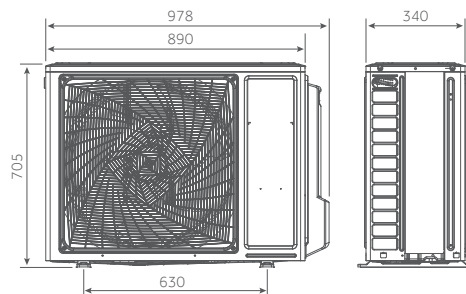
### Caratteristiche principali

- Purificazione UV-C Lamp
- Controllo Wi-Fi con App hOn per comandare a distanza il climatizzatore
- Filtro Antibatterico agli ioni di argento
- Basso livello sonoro
- Design compatto
- Predisposizione ingresso aria "Fresh Air" (Ø 125mm) per immettere aria fresca in ambiente (ingresso aria fresca fino ad un massimo del 20 % della portata aria nominale dell'unità. Oltre il 20 % si penalizza la capacità termo frigorifera del climatizzatore).
- On-Off card
- Pompa scarico condensa

### AD71



### 1U71



1U71



7,1 kW

Comando Optional



YR-HQS01 HW-SA201ABK



Filtro Antibatterico agli ioni di argento



Silenziosità 26 dB(A)



Design compatto



Fresh Air



On-Off Card



Pompa Scarico Condensa

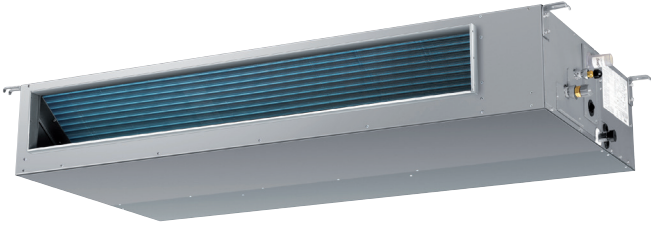


In caso di collegamento di gruppo sotto lo stesso filo comando, prevedere cavo codice TD0052309

Per la taratura della pressione statica è necessario comando a filo (Rif. Pag. 48)

UNITÀ INTERNA	Modello	AD71S2SM9FA(H)	
	Codice commerciale	AE1X10E01	
UNITÀ ESTERNA	Modello	1U71S2ST1FA	
	Codice commerciale	AE1XY1E00	
<b>Dati prestazionali</b>			
Potenza resa RAFF.	nom (min-max)	kW	7,1 (2,0-7,3)
Potenza resa RISC.	nom (min-max)	kW	7,6 (2,5-8)
Potenza assorbita RAFF.	nom (min-max)	kW	2,08 (0,5-2,6)
Potenza assorbita RISC.	nom (min-max)	kW	2,00 (0,5-2,6)
Classe energetica	EER	w/w	3,42
	COP	w/w	3,8
Pdesign RAFF.	35°C	kW	6,8
Pdesign RISC.	(-10°C)	kW	5
Classe energetica	SEER		6,83 (A++)
	SCOP		4,25 (A+)
Consumo annuo di energia RAFF.		kWh/a	406
Consumo annuo di energia RISC.		kWh/a	1831
<b>Unità interna</b>			
Alimentazione		Ph/V/Hz	1/220-240/50/60
Volume aria trattato	H / M / L	m <sup>3</sup> /h	1440/1260/1100/900
Deumidificazione		L/h	4,5
Pressione statica		Pa	25 (default)/37/50/70/90/100/110/120/130/150
Potenza sonora alta RAFF.	H	dB(A)	60
Potenza sonora alta RISC.	H	dB(A)	60
Pressione sonora RAFF.	H / M / L	dB(A)	44/41/39/36
Pressione sonora RISC.	H / M / L	dB(A)	44/41/39/36
Dimensioni nette	L x P x H	mm	1100/700/248
Peso netto		kg	31
<b>Unità esterna</b>			
Alimentazione		Ph/V/Hz	1/220-240/50/60
Potenza sonora	H	dB(A)	68
Pressione sonora	H	dB(A)	54
Corrente assorbita	max	A	13
Dimensioni nette	L x P x H	mm	890x340x705
Peso netto		kg	44
Tipo compressore			Twin rotary
Marca compressore			Mitsubishi
<b>Dati idraulici</b>			
Refrigerante			R32
Tubazione liquido Ø	Ø	mm	9,52
Tubazione gas Ø	Ø	mm	15,88
Lunghezza tub. std senza carica aggiuntiva ref.		m	10
Lunghezza tubazioni max		m	50
Dislivello max UI - UE		m	30
Carica refrigerante di fabbrica		kg	1,23
Tonnellate equivalenti di CO <sub>2</sub>		tCO <sub>2</sub> EQ	0,83
Carica aggiuntiva ref. oltre lung. std.		g/m	45
Limiti di funzionamento RAFF.	min-max	°C	21+35°C (in) / -20+46°C (out)
Limiti di funzionamento RISC.	min-max	°C	10+27°C (in) / -20+24°C (out)

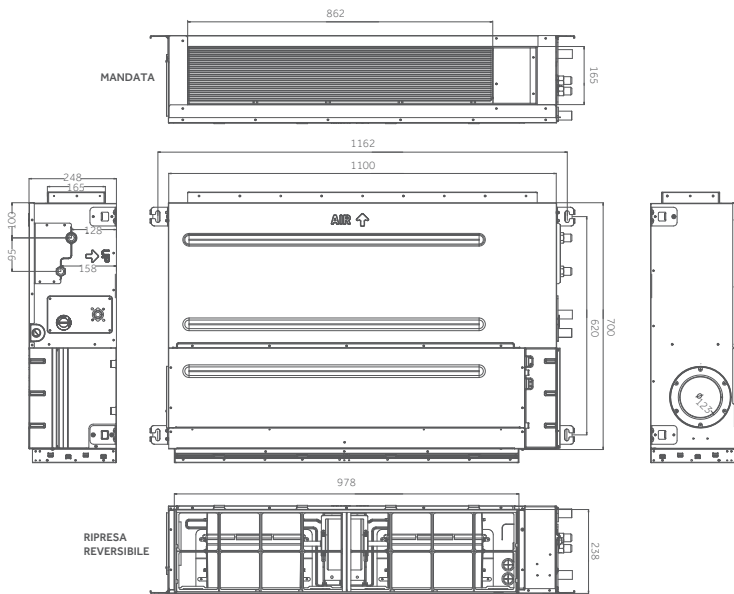
VARIANTE NUOVA



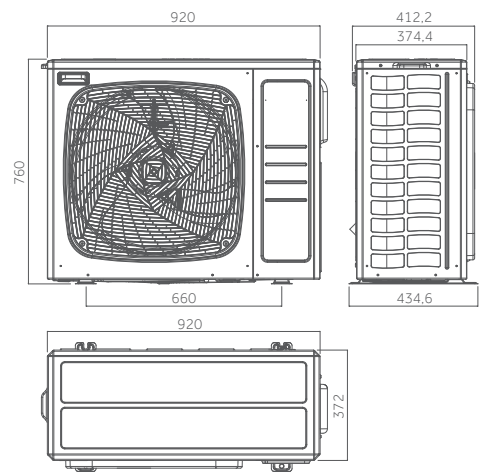
### Caratteristiche principali

- Purificazione UV-C Lamp
- Controllo Wi-Fi con App hOn per comandare a distanza il climatizzatore
- Filtro Antibatterico agli ioni di argento
- Basso livello sonoro
- Design compatto
- Predisposizione ingresso aria "Fresh Air" (Ø 125mm) per immettere aria fresca in ambiente (ingresso aria fresca fino ad un massimo del 20 % della portata aria nominale dell'unità. Oltre il 20 % si penalizza la capacità termo frigorifera del climatizzatore).
- On-Off card
- Pompa scarico condensa

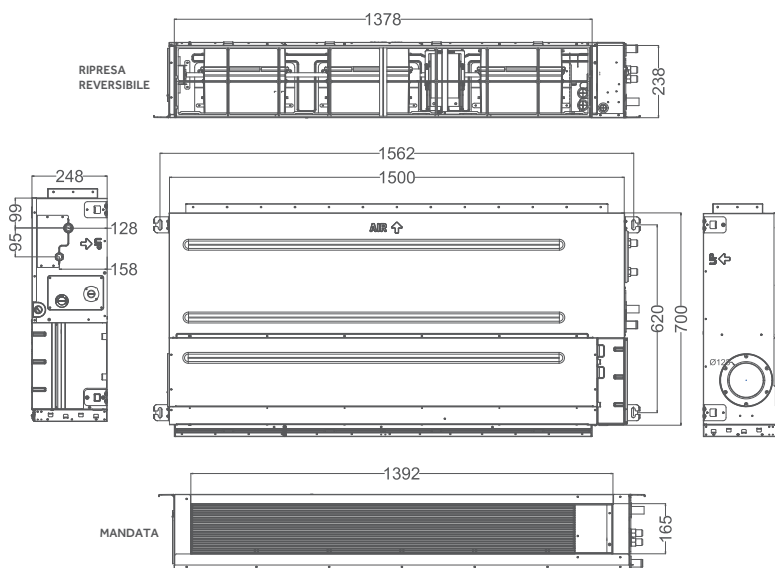
AD105



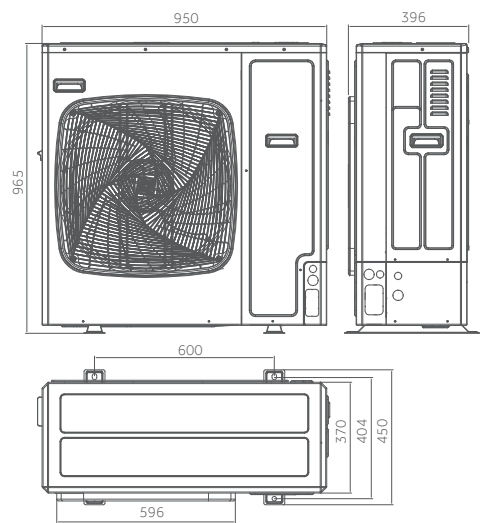
1U105



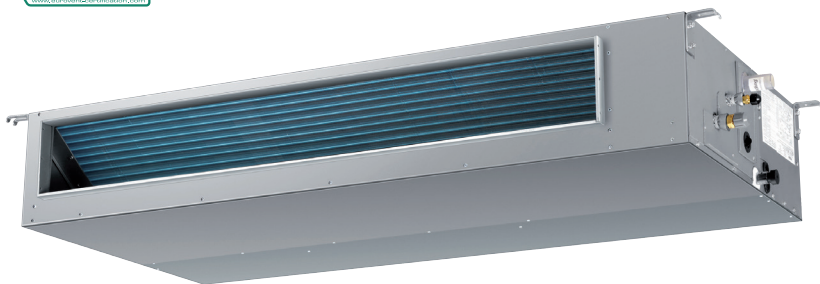
AD125



1U125



1U105 - 1U125



10,5 kW

12,5 kW

Comando Optional



YR-HQS01 HW-SA201ABK



Filtro Antibatterico agli ioni di argento



Silenziosità



Design compatto



Fresh Air



On-Off Card



Pompa Scarico Condensa



In caso di collegamento di gruppo sotto lo stesso filo comando, prevedere cavo codice TD0052309

Per la taratura della pressione statica è necessario comando a filo (Rif. Pag. 48)

UNITÀ INTERNA		Modello	AD105S2SM9FA(H)	AD105S2SM9FA(H)	AD125S2SM9FA(H)	AD125S2SM9FA(H)
		Codice commerciale	AE1QDXE00	AE1QDXE00	AE1QDYE00	AE1QDYE00
UNITÀ ESTERNA		Modello	1U105S2SS2FA	1U105S2SS1FB	1U125S2SN2FA	1U125S2SN2FB
		Codice commerciale	AA9Z27E00	AA9ZJOE29	AA9Z35E00	AA9Z38E00
		N° ventilatori	mono ventilatore	mono ventilatore	mono ventilatore	mono ventilatore
		Alimentazione	monofase	trifase	monofase	trifase
<b>Dati prestazionali</b>						
Potenza resa RAFF.	nom (min-max)	kW	9,5 (2,5-10,0)	9,5 (2,5-10,0)	12,3 (3,0-13,0)	12,4 (3,0-13,0)
Potenza resa RISC.	nom (min-max)	kW	10,2 (3,0-10,5)	10,5 (3,0-11)	12,7 (3,5-13,5)	12,8 (3,5-13,5)
Potenza assorbita RAFF.	nom (min-max)	kW	3,16 (0,5-4,0)	3,27 (0,5-4,0)	4,6 (1,0-6,0)	4,51 (1,0-6,0)
Potenza assorbita RISC.	nom (min-max)	kW	2,91 (0,5-4,0)	3,00 (0,5-4,0)	3,93 (1,0-6,0)	3,87 (1,0-6,0)
Classe energetica	EER	w/w	3,01	2,9	2,67	2,75
	COP	w/w	3,5	3,5	3,23	3,31
Pdesign RAFF.	35°C	kW	9,5	9,5	12,3	12,4
Pdesign RISC.	(-10°C)	kW	7,2	6	8	8
Classe energetica	SEER		6,10 (A++)	6,00 (A+)	5,72 (A+)	5,85 (A+)
	SCOP		3,80 (A)	3,91 (A)	3,93 (A)	3,96 (A)
Consumo annuo di energia RAFF.		kWh/a	544	569	735	718
Consumo annuo di energia RISC.		kWh/a	2792	2094	3032	3003
<b>Unità interna</b>						
Alimentazione		Ph/V/Hz	1/220-240/50/60	1/220-240/50/60	1/220-240/50/60	1/220-240/50/60
Volume aria trattato	H / M / L	m³/h	1600/1480/1360/1240	1600/1480/1360/1240	2250/1960/1680/1500	2250/1960/1680/1500
Deumidificazione		L/h	5,5	5,5	6,2	6,2
Pressione statica		Pa	25/37(default) /50/70/90/100/110 /120/130/150	25/37(default) /50/70/90/100/110 /120/130/150	25/37(default) /50/70/90/100/110 /120/130/150	25/37(default) /50/70/90/100/110 /120/130/150
Potenza sonora alta RAFF.	H	dB(A)	61	61	65	65
Potenza sonora alta RISC.	H	dB(A)	61	61	65	65
Pressione sonora RAFF.	H / M / L	dB(A)	47/44/40/37	47/44/40/37	48/45/42/39	48/45/42/39
Pressione sonora RISC.	H / M / L	dB(A)	47/44/40/37	47/44/40/37	48/45/42/39	48/45/42/39
Dimensioni nette	L x P x H	mm	1100x700x248	1100x700x248	1500x700x248	1500x700x248
Peso netto		kg	38	38	48	48
<b>Unità esterna</b>						
Alimentazione		Ph/V/Hz	1/220-240/50/60	3/380-415/50/60	1/220-240/50/60	3/380-415/50/60
Potenza sonora	H	dB(A)	66	68	72	72
Pressione sonora	H	dB(A)	53	54	58	58
Corrente assorbita	max	A	16,5	6,8	26	10
Dimensioni nette	L x P x H	mm	920x372x760	920x372x760	950x370x965	950x370x965
Peso netto		kg	60	61	84	85
Tipo compressore			Twin rotary	Twin rotary	Twin rotary	Twin rotary
Marca compressore			Mitsubishi	Mitsubishi	Mitsubishi	Mitsubishi
<b>Dati idraulici</b>						
Refrigerante			R32	R32	R32	R32
Tubazione liquido Ø	Ø	mm	9,52	9,52	9,52	9,52
Tubazione gas Ø	Ø	mm	15,88	15,88	15,88	15,88
Lunghezza tub. std senza carica aggiuntiva ref.		m	30	30	30	30
Lunghezza tubazioni max		m	50	50	50	50
Dislivello max UI - UE		m	30	30	30	30
Carica refrigerante di fabbrica		kg	1,7	1,7	2,3	2,3
Tonnellate equivalenti di CO <sub>2</sub>		tCO <sub>2</sub> EQ	1,15	1,15	1,55	1,55
Carica aggiuntiva ref. oltre lungh. std.		g/m	45	45	45	45
Limiti di funzionamento RAFF.	min-max	°C	21=35°C (in) / -20=46°C (out)			
Limiti di funzionamento RISC.	min-max	°C	10=27°C (in) / -20=24°C (out)			

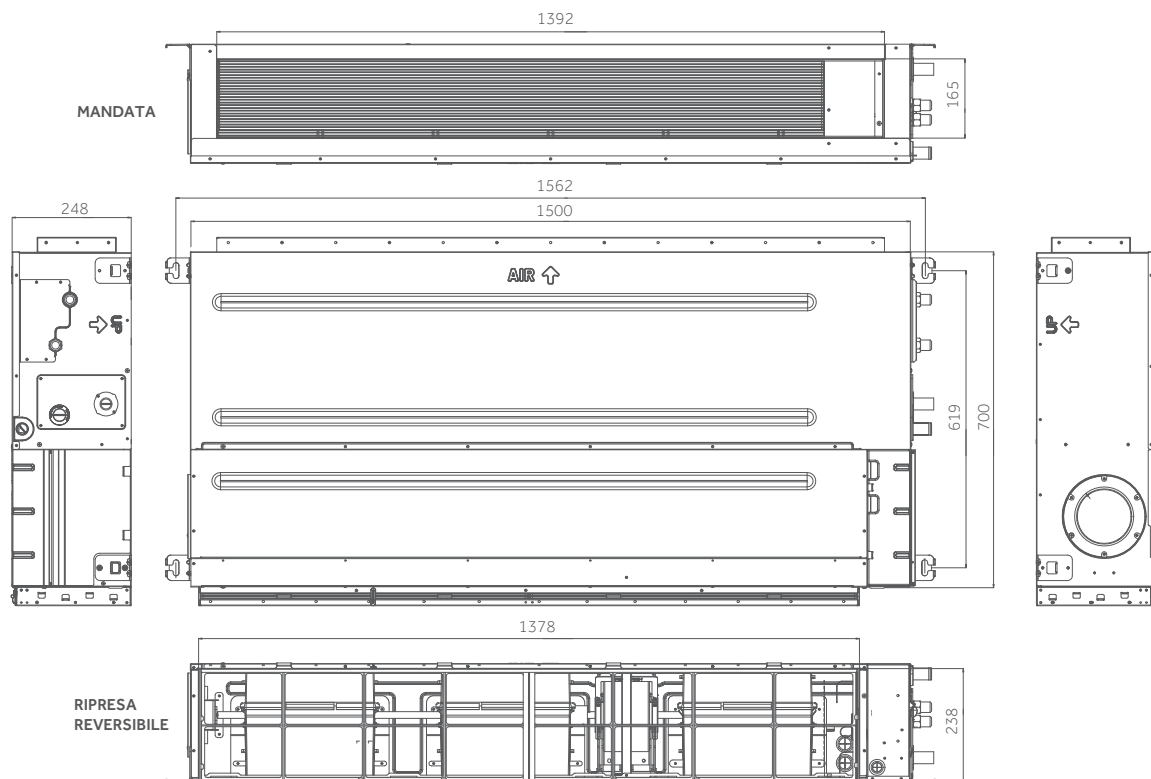
VARIANTE NUOVA



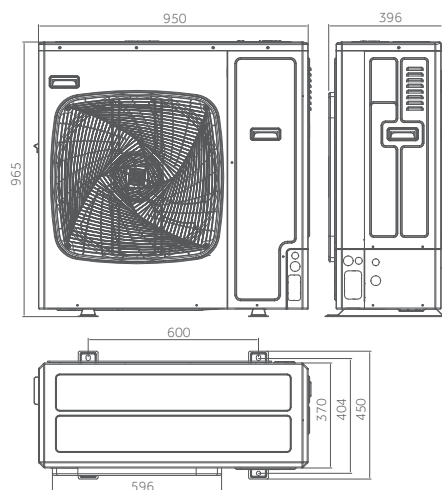
### Caratteristiche principali

- Purificazione UV-C Lamp
- Controllo Wi-Fi con App hOn per comandare a distanza il climatizzatore
- Filtro Antibatterico agli ioni di argento
- Basso livello sonoro
- Design compatto
- Predisposizione ingresso aria "Fresh Air" (Ø 125mm) per immettere aria fresca in ambiente (ingresso aria fresca fino ad un massimo del 20 % della portata aria nominale dell'unità. Oltre il 20 % si penalizza la capacità termo frigorifera del climatizzatore).
- On-Off card
- Pompa scarico condensa

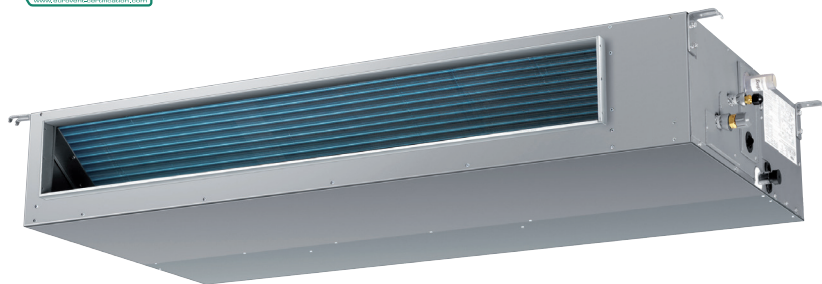
AD140



1U140



1U140



14,0 kW

Comando Optional



YR-HQS01 HW-SA201ABK



Filtro Antibatterico agli ioni di argento



Silenziosità 39 dB(A)



Design compatto



Fresh Air



On-Off Card



Pompa Scarico Condensa



In caso di collegamento di gruppo sotto lo stesso filo comando, prevedere cavo codice TD0052309

Per la taratura della pressione statica è necessario comando a filo (Rif. Pag. 48)

UNITÀ INTERNA		Modello		AD140S2SM9FA(H)	AD140S2SM9FA(H)
		Codice commerciale		AE1QDZE00	AE1QDZE00
UNITÀ ESTERNA		Modello		1U140S2SN1FA	1U140S2SN1FB
		Codice commerciale		AA9Z33E00	AA9Z34E00
		N° ventilatori		mono ventilatore	mono ventilatore
		Alimentazione		monofase	trifase
Dati prestazionali					
Potenza resa RAFF.	nom (min-max)	kW		13,4 (3,5-14,0)	13,4 (3,5-14,0)
Potenza resa RISC.	nom (min-max)	kW		15,0 (4,0-15,5)	15,0 (4,0-15,5)
Potenza assorbita RAFF.	nom (min-max)	kW		5,28 (1,0-6,5)	5,28 (1,0-6,5)
Potenza assorbita RISC.	nom (min-max)	kW		4,92 (1,0-6,5)	4,92 (1,0-6,5)
Classe energetica	EER	w/w		2,54	2,54
	COP	w/w		3,05	3,05
Pdesign RAFF.	35°C	kW		13,4	13,4
Pdesign RISC.	(-10°C)	kW		8,5	8,5
Classe energetica	SEER			5,62 (A+)	5,62 (A+)
	SCOP			3,93 (A)	3,93 (A)
Consumo annuo di energia RAFF.		kWh/a		835	835
Consumo annuo di energia RISC.		kWh/a		3032	3032
Unità interna					
Alimentazione		Ph/V/Hz		1/220-240/50/60	1/220-240/50/60
Volume aria trattato	H / M / L	m³/h		2500/2160/1780/1500	2500/2160/1780/1500
Deumidificazione		L/h		6,8	6,8
Pressione statica		Pa		25/37(default) /50/70/90/100/110 /120/130/150	25/37(default) /50/70/90/100/110 /120/130/150
Potenza sonora alta RAFF.	H	dB(A)		66	66
Potenza sonora alta RISC.	H	dB(A)		66	66
Pressione sonora RAFF.	H / M / L	dB(A)		48/45/42/39	48/45/42/39
Pressione sonora RISC.	H / M / L	dB(A)		48/45/42/39	48/45/42/39
Dimensioni nette	L x P x H	mm		1500x700x248	1500x700x248
Peso netto		kg		48	48
Unità esterna					
Alimentazione		Ph/V/Hz		1/220-240/50/60	3/380-415/50/60
Potenza sonora	H	dB(A)		72	72
Pressione sonora	H	dB(A)		58	58
Corrente assorbita	max	A		30	30
Dimensioni nette	L x P x H	mm		950x370x965	950x370x965
Peso netto		kg		84	85
Tipo compressore				Twin rotary	Twin rotary
Marca compressore				Mitsubishi	Mitsubishi
Dati idraulici					
Refrigerante				R32	R32
Tubazione liquido Ø	Ø	mm		9,52	9,52
Tubazione gas Ø	Ø	mm		15,88	15,88
Lunghezza tub. std senza carica aggiuntiva ref.		m		30	30
Lunghezza tubazioni max		m		70	70
Dislivello max UI - UE		m		30	30
Carica refrigerante di fabbrica		kg		2,3	2,3
Tonnellate equivalenti di CO <sub>2</sub>		tCO <sub>2</sub> EQ		1,55	1,55
Carica aggiuntiva ref. oltre lungh. std.		g/m		45	45
Limiti di funzionamento RAFF.	min-max	°C		21+35°C (in) / -20+46°C (out)	
Limiti di funzionamento RISC.	min-max	°C		10+27°C (in) / -20+24°C (out)	

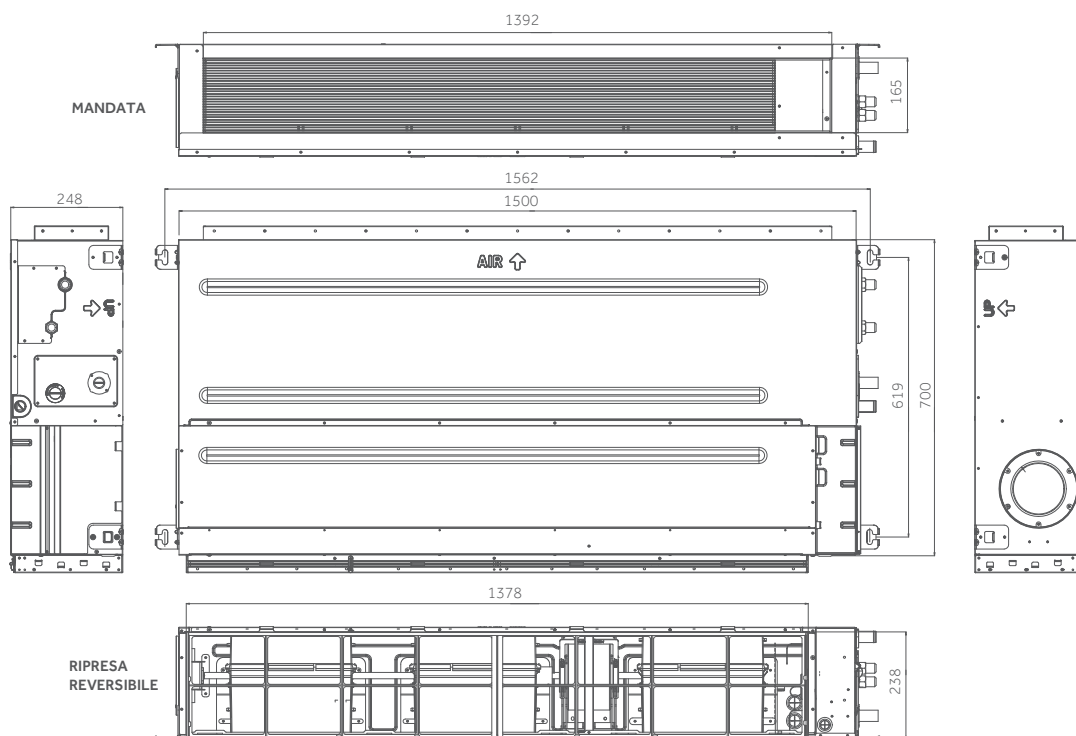
### VARIANTE NUOVA



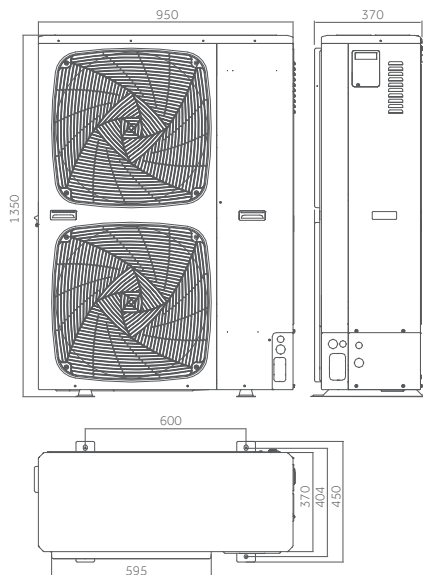
### Caratteristiche principali

- Purificazione UV-C Lamp
- Controllo Wi-Fi con App hOn per comandare a distanza il climatizzatore
- Filtro Antibatterico agli ioni di argento
- Basso livello sonoro
- Design compatto
- Predisposizione ingresso aria "Fresh Air" (Ø 125mm) per immettere aria fresca in ambiente (ingresso aria fresca fino ad un massimo del 20 % della portata aria nominale dell'unità. Oltre il 20 % si penalizza la capacità termo frigorifera del climatizzatore).
- On-Off card
- Pompa scarico condensa

### AD140 - AD160



### 1U140 - 1U160



1U140 - 1U160



14,0 kW

16,0 kW

Comando Optional



YR-HQS01 HW-SA201ABK



Filtro Antibatterico agli ioni di argento



Silenziosità 39 dB(A)



Design compatto



Fresh Air



On-Off Card



Pompa Scarico Condensa



In caso di collegamento di gruppo sotto lo stesso filo comando, prevedere cavo codice TD0052309

Per la taratura della pressione statica è necessario comando a filo (Rif. Pag. 48)

UNITÀ INTERNA		Modello	AD140S2SM9FA(H)	AD140S2SM9FA(H)	AD160S2SM9FA(H)
		Codice commerciale	AE1QDZE00	AE1QDZE00	AE1QD0E01
UNITÀ ESTERNA		Modello	1U140S2SP2FA	1U140S2SP2FB	1U160S2SP1FB
		Codice commerciale	AA9Z37E00	AA9Z36E00	AA9Z73E00
		N° ventilatori	doppio ventilatore	doppio ventilatore	doppio ventilatore
		Alimentazione	monofase	trifase	trifase
<b>Dati prestazionali</b>					
Potenza resa RAFF.	nom (min-max)	kW	13,4 (4,0-15,0)	13,4 (4,0-15,0)	16,0 (4,5-16,5)
Potenza resa RISC.	nom (min-max)	kW	15,0 (4,5-16,0)	15,0 (4,5-16,0)	17,0 (5,0-18,0)
Potenza assorbita RAFF.	nom (min-max)	kW	4,14 (1,0-6,0)	4,15 (1,0-6,0)	5,48 (1,0-6,5)
Potenza assorbita RISC.	nom (min-max)	kW	4,03 (1,0-6,0)	4,02 (1,0-6,0)	4,82 (1,0-6,5)
Classe energetica	EER	w/w	3,24	3,23	2,92
	COP	w/w	3,72	3,73	3,53
Pdesign RAFF.	35°C	kW	13,4	13,4	16
Pdesign RISC.	(-10°C)	kW	11	11	11
Classe energetica	SEER		6,16 (A++)	6,19 (A++)	5,94 (A+)
	SCOP		4,06 (A+)	4,06 (A+)	4,06 (A+)
Consumo annuo di energia RAFF.		kWh/a	761	758	943
Consumo annuo di energia RISC.		kWh/a	3796	3798	3798
<b>Unità interna</b>					
Alimentazione		Ph/V/Hz	1/220-240/50/60	1/220-240/50/60	1/220-240/50/60
Volume aria trattato	H / M / L	m³/h	2500/2160/1780/1500	2500/2160/1780/1500	2500/2160/1780/1500
Deumidificazione		L/h	6,8	6,8	7,5
Pressione statica		Pa	25/37(default) /50/70/90/100/110 /120/130/150	25/37(default) /50/70/90/100/110 /120/130/150	25/37(default) /50/70/90/100/110 /120/130/150
Potenza sonora alta RAFF.	H	dB(A)	66	66	67
Potenza sonora alta RISC.	H	dB(A)	66	66	67
Pressione sonora RAFF.	H / M / L	dB(A)	48/45/42/39	48/45/42/39	48/45/42/39
Pressione sonora RISC.	H / M / L	dB(A)	48/45/42/39	48/45/42/39	48/45/42/39
Dimensioni nette	L x P x H	mm	1500x700x248	1500x700x248	1500x700x248
Peso netto		kg	48	48	48
<b>Unità esterna</b>					
Alimentazione		Ph/V/Hz	1/220-240/50/60	3/380-415/50/60	3/380-415/50/60
Potenza sonora	H	dB(A)	70	70	72
Pressione sonora	H	dB(A)	53	53	58
Corrente assorbita	max	A	30	9,1	10
Dimensioni nette	L x P x H	mm	950x370x1350	950x370x1350	950x370x1350
Peso netto		kg	105	101	101
Tipo compressore			Twin rotary	Twin rotary	Twin rotary
Marca compressore			Mitsubishi	Mitsubishi	Mitsubishi
<b>Dati idraulici</b>					
Refrigerante			R32	R32	R32
Tubazione liquido Ø	Ø	mm	9,52	9,52	9,52
Tubazione gas Ø	Ø	mm	15,88	15,88	19,05
Lunghezza tub. std senza carica aggiuntiva ref.		m	30	30	30
Lunghezza tubazioni max		m	70	70	70
Dislivello max UI - UE		m	30	30	30
Carica refrigerante di fabbrica		kg	2,9	3,5	3,5
Tonnellate equivalenti di CO <sub>2</sub>		tCO <sub>2</sub> EQ	1,96	2,36	2,36
Carica aggiuntiva ref. oltre lungh. std.		g/m	45	45	60
Limiti di funzionamento RAFF.	min-max	°C	21+35°C (in) / -20+46°C (out)		
Limiti di funzionamento RISC.	min-max	°C	10+27°C (in) / -20+24°C (out)		

VARIANTE NUOVA