

Модель 2402

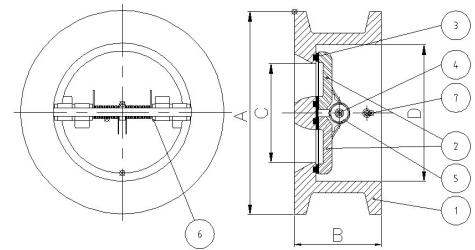
Двухстворчатый межфланцевый обратный клапан

Описание

1. Сделан из нержавеющей стали CF8M
2. Диск из нержавеющей стали CF8M. Может быть установлен между фланцами DIN PN-25.
3. Возможна установка в вертикальном, горизонтальном и наклонном положениях
4. Расстояние между фланцами согласно норме EN 558-1
5. Макс.рабочее давление 25 Kg / см².
6. Макс.рабочая температура 180 °С.
7. Среда применения:отопление и водоснабжение.



№	Наименование	Материал
1	Корпус	Нерж. Сталь AISI 316
2	Диск	Нерж. Сталь AISI 316
3	Седло	Витон (FKM)
4	Ось	Нерж. Сталь AISI 316
5	Пружина	Нерж. Сталь AISI 316
6	Шайба	Тефлон/PTFE
7	Стопор диска	Нерж. Сталь AISI 316



Модель	Размер	DN	PN	Параметры <i>Dimensions (mm)</i>				Вес
				A	B	C	D	
2402 09	2 "	50	25	109	54	44	65	2.05
2402 10	2 1/2 "	65	25	129	54	55	80	3.00
2402 11	3 "	80	25	144	57	68	94	4.00
2402 12	4 "	100	25	170	64	86	117	5.90
2402 13	5 "	125	25	196	70	110	145	8.05
2402 14	6 "	150	25	226	76	132	170	11.20
2402 16	8 "	200	25	286	95	176	224	24.45
2402 18	10 "	250	25	343	108	222	265	35.30
2402 20	12 "	300	25	403	143	264	310	64.00

Минимальное давление открытия

ПОТОК	Используйов.	Давл.	2"	2 1/2"	3"	4"	5"	6"	8"	10"	12"
	с пружиной	mbar	22,8	22,8	22,8	24	24,5	24,7	25,4	26,6	27,3
	с пружиной	mbar	22,4	22,4	22,4	23,5	24	24,1	24,7	25,8	26,4
	с пружиной	mbar	22	22	22	23	23,5	23,5	24	25	25,5
	без пружины	mbar	0,4	0,4	0,4	0,5	0,5	0,6	0,7	0,8	0,9