

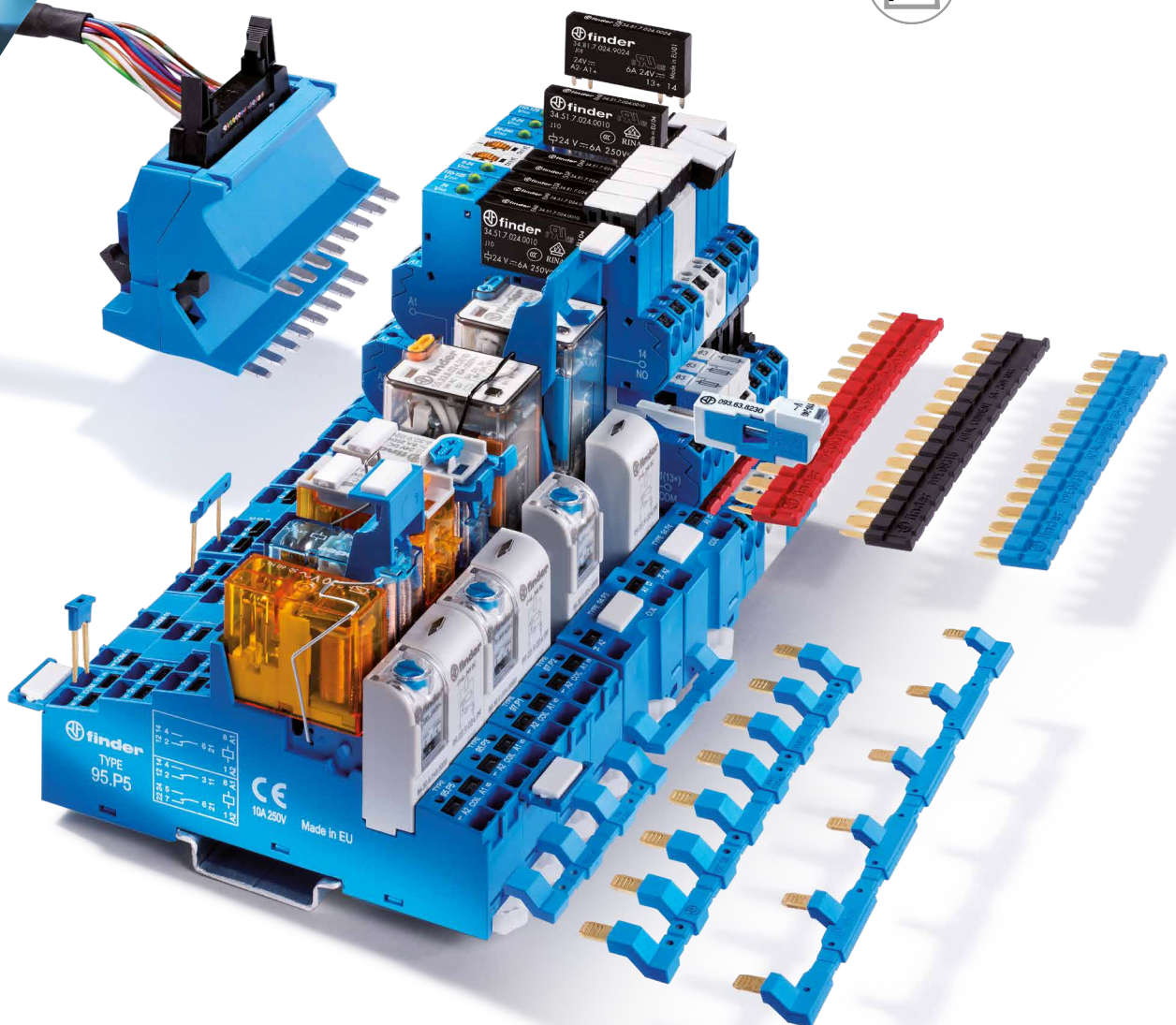
MasterIN System



finder[®]

SWITCH TO THE FUTURE

Интерфейсные модули
реле с клеммами
Push-in



Since 1954 Our passion





Finder - европейская компания, специализирующаяся на производстве электромеханических реле с 1954 года. Наша продукция имеет широкий список сертификатов качества во многих странах мира.

Компания Finder выпускает реле, таймеры, а также широкий спектр щитовых электрических и электронных компонент промышленного, коммерческого и бытового назначения.

Качество, инновации и постоянные поиски новых решений - это главные составляющие успеха Finder в мировом релестроении. Благодаря сплоченной интернациональной команде, которая включает 26 филиалов и более 80 эксклюзивных дистрибьюторов во всем мире, продукция Finder хорошо известна во всем мире.



MasterIN System

Интерфейсные модули реле

Полная линейка аксессуаров

Технология Push-in обеспечивает высокую скорость монтажа.

Гибкость применения и высокая степень интеграции характеризуют весь модельный ряд компонент и аксессуаров.

2-полюсная
перемычка

Тип 094.52.1

2-полюсная
перемычка

Тип 097.52

2-полюсная
перемычка

Тип 097.42

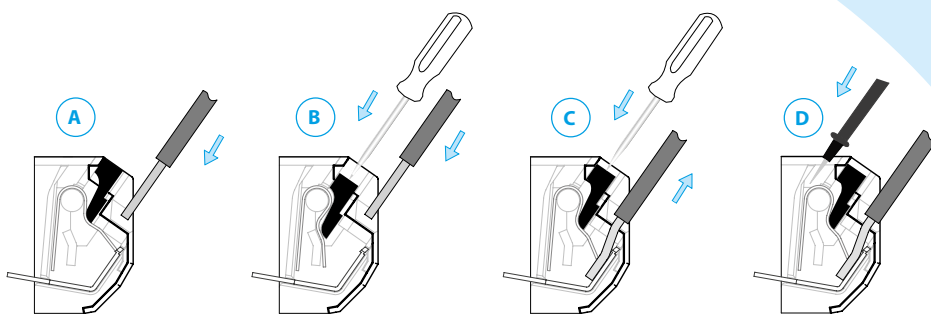
Держатель этикеток

Тип 097.00

Держатель этикеток предназначен для установки маркировочных этикеток, совместимых с термотрансферными принтерами CEMBRE



Простая, быстрая и надежная установка



Клеммы Push-in обеспечивают быстрое подключение одножильных проводов. Для вынимания провода из клеммы требуется нажать на кнопку отверткой или другим инструментом. Для подключения многожильных проводов сперва нужно нажать на кнопку, а затем вставить провод в клемму.

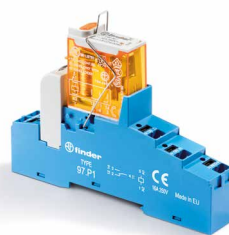
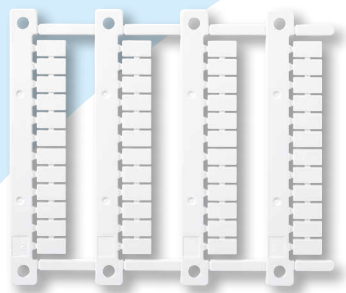
Клеммы
Push-in



Маркировочная этикетка

Тип 060.48

для термотрансферных принтеров CEMBRE



Серия 4С

Тип 4С.P1: 1 CO 10 A 250 В AC1

Тип 4С.P2: 2 CO 8 A 250 В AC1



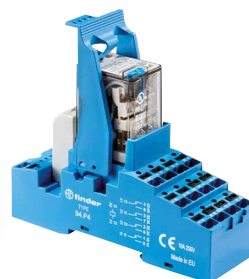
Серия 48

Тип 48.P3: 1 CO 10 A 250 В AC1

Тип 48.P5: 2 CO 8 A 250 В AC1

Тип 48.P6: 1 CO 16 A 250 В AC1

Тип 48.P8: 2 CO 10 A 250 В AC1



Серия 58

Тип 58.P3: 3 CO 10 A 250 В AC1

Тип 58.P4: 4 CO 7 A 250 В AC1

8-полюсная перемычка

Тип 097.58

6-полюсная перемычка

Тип 094.56

Быстрый и простой монтаж с помощью перемычек для подключения интерфейсных модулей разных типов

- Катушки AC и DC
- Номинальное напряжение:
12 - 24 - 110 - 125 В DC
12 - 24 - 110 - 230 В AC
- Модули индикация электропитания и подавления электромагнитных импульсов
- Версии с пластиковой клипсой для фиксации и извлечения реле (заказной код SPA) или с металлическим фиксатором (заказной код SMA)
- Монтаж на рейку 35 мм (EN 60715)

MasterIN System

Интерфейсные модули реле

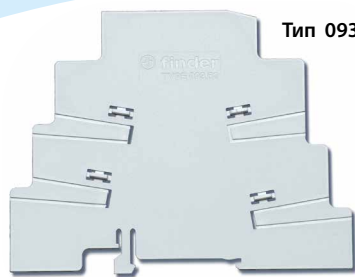
Ультратонкие, простые и многофункциональные модули

Модули 39 серии имеют ширину всего 6,2 мм, что обеспечивает экономию места в щите, комплектуются большим количеством розеток и аксессуаров.

MasterADAPTER

Тип 093.68.14.1

MasterADAPTER позволяет быстро подключить клеммы A1/A2 восьми модулей MasterINTERFACE к выходам ПЛК с помощью 14-жильного кабеля, плюс простое подключение электропитания.



Тип 093.60

Пластиковый разделитель двойного назначения (1.8мм или 6.2мм)

После удаления выступающих ребер (от руки), разделитель становится 1.8мм толщиной; Если выступающие ребра не удалять, обеспечивается разделение модулей 6.2 мм. Это полезно для визуального разделения разных групп интерфейсов, или для защитного разделения разных напряжений соседних интерфейсов, или для защиты оголенных концов перемычек.

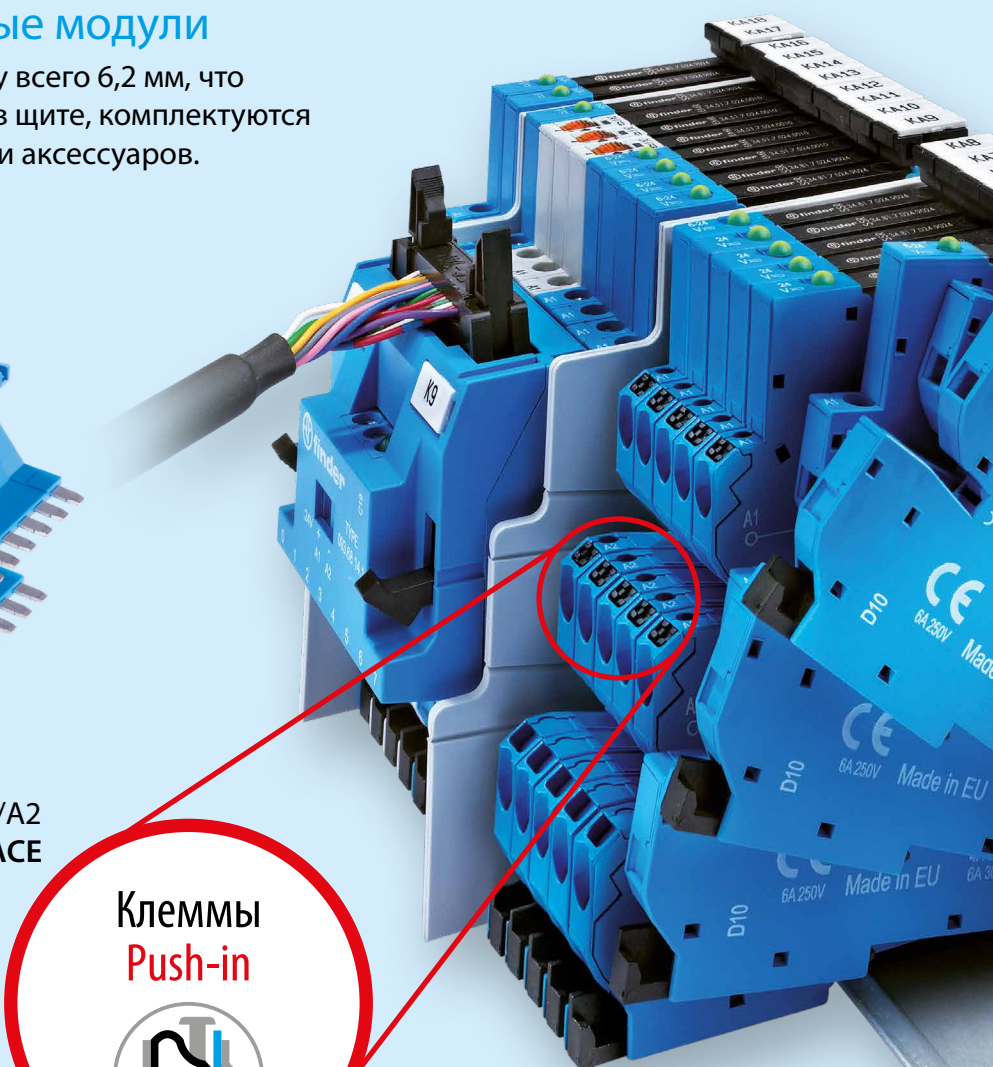
Если с помощью ножниц вырезать пластиковые сегменты разделителя, то для подключения 2 разных групп модулей можно использовать стандартные шинные соединители.

Клеммы Push-in



1.8 mm

6.2 mm



Серия 39

MasterPlus

Тип 39.61 (EMR)

Тип 39.60 (SSR)

Модуль с предохранителем выходной цепи

- Для предохранителей 5x20мм до 6 А 250 В
- Визуальный контроль состояния предохранителя (через окошко)
- Быстрое подключение розеток



Тип 093.63



Модуль с предохранителем выходной цепи с индикацией состояния

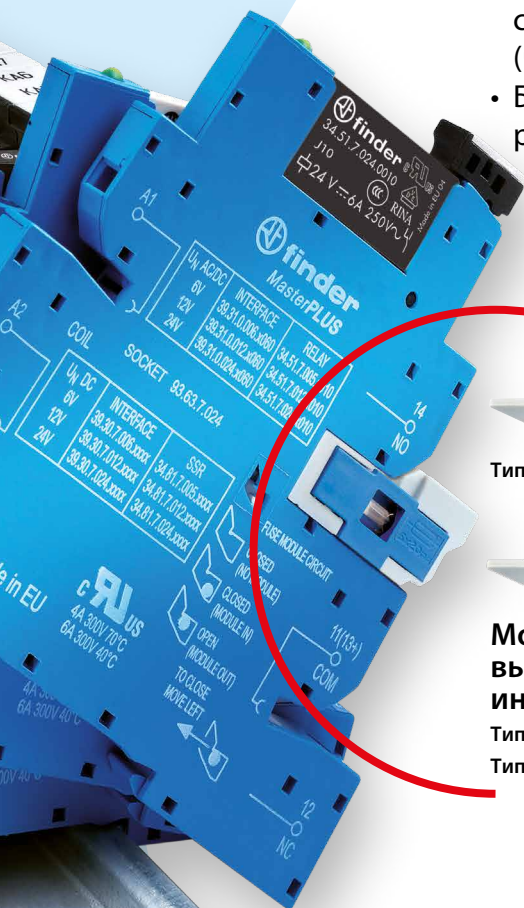
Тип 093.63.0.024

Тип 093.63.8.230

Сдвоенная клемма

тип 093.62

Подходит для всех розеток 39 серии с технологией Push-in.



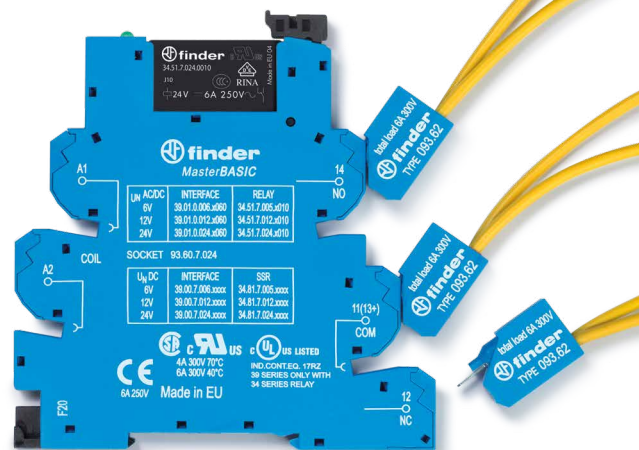
16-полюсная перемычка

тип 093.16.1

тип 093.16.0

тип 093.16

Обеспечивает подключение соседних клемм



Finder in the world



Discover the worldwide network at findernet.com



ООО «ФИНДЕР» 105082, Россия, Москва, Ул.Бакунинская, д.78 Тел. +7(495)229-49-27 Факс +7(495)229-49-42
finder.ru@findernet.com

findernet.com

