

ВВЕДЕНИЕ

Взрывозащищённые светодиодные светильники – особый класс осветительных приборов, разработанных для применения в условиях взрывоопасных сред. Такие условия могут возникать в производственных и складских помещениях и на территориях предприятий газовой, нефтяной, нефтехимической, химической, деревообрабатывающей, лакокрасочной, текстильной и других отраслях промышленности.

Рассматриваем двух представителей промышленных взрывозащищённых светодиодных светильников – FG 50 EX и FD 111 EX.



EX

ОПИСАНИЕ

Светильник промышленный взрывозащищённый в алюминиевом корпусе с высокой степенью защиты IP66.

Сфера применения: для общего освещения производственных и складских помещений, ангаров в различных отраслях промышленности (газовой, нефтяной, нефтехимической, химической, текстильной, деревообрабатывающей, лакокрасочной и др.).

Способ установки: подвесной (на тросы или шпильки), накладной на несущую поверхность, на несущую поверхность при помощи поворотных кронштейнов (приобретаются отдельно).

Материал корпуса: анодированный алюминий.

Материал рассеивателя: поликарбонат.

Тип рассеивателя: прозрачный.

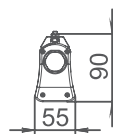
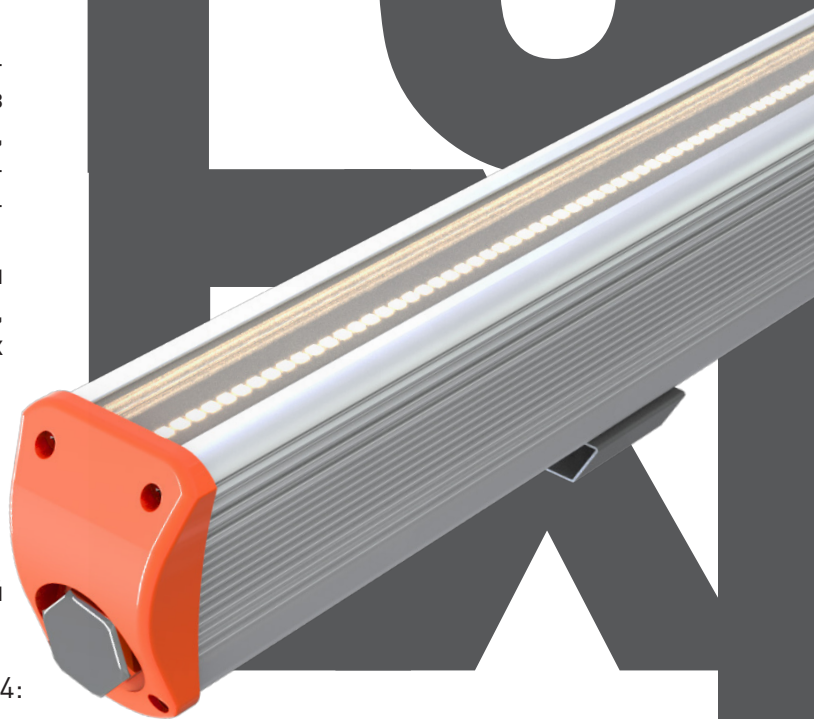
Цвет: серо-оранжевый.

Климатическое исполнение: УХЛ2.

Опция взрывозащищённой распределительной коробки (К).

Ex-маркировка светильников по ГОСТ 31610.0-2014:
1Ex mb IIC T5 Gb X Ex tb IIIC T100°C Db X

FG 50 EX



ТЕХНИЧЕСКИЕ ХАРАКТЕРИСТИКИ

Степень защиты	IP66
Значение рабочих температур	от -40° до +50°
Тип КСС	Д, 120°
Мощность светильника в зависимости от размера	395 мм – 20Вт; 995мм – 30 и 40Вт; 1295мм – 45 и 50Вт; 1595мм – 75 и 100Вт;
2 разные взрывоопасные среды	Газовая среда (II) и пылевая среда (III) (светильник может работать в любых смесях: воздуха, газов и пыли);
2 класса взрывозащиты	1Ex mb IIC T5 Gb X (для взрывоопасных газовых сред); Ex tb IIIC T100°C Db X (для взрывоопасных пылевых сред)
Климатическое исполнение	УХЛ2.1
Материал рассеивателя	Поликарбонат
Материал корпуса	Алюминий
Цвет корпуса	Серо-оранжевый
Вес	от 3,8 кг

КСС (КРИВАЯ СИЛЫ СВЕТА)

Д косинусная кривая сила света (КСС Д), 120°

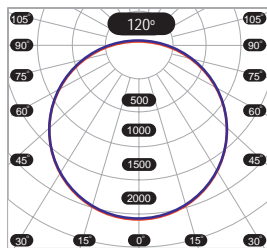


СХЕМА ФОРМИРОВАНИЯ АРТИКУЛА

Мощность, Вт	Цветовая температура, К	Степень защиты	Специальные опции	Взрывозащита
20	3000	IP66	К	EX
30	4000			
40	5000			
45				
55				
75				
100			Не обязательная опция	

FG 50	XXW	XXXXX	IPXX	X	EX
--------------	-----	-------	------	---	-----------

ВАРИАНТЫ УСТАНОВКИ:

1. На тросовые подвесы.
2. Через кронштейн (потолок, стена) с возможностью фиксации наклона светильника.
3. Саморезами на несущую поверхность.

СФЕРА ПРИМЕНЕНИЯ:

1. Предназначен для освещения площадей на предприятиях газовой, нефтяной, нефтехимической, химической, деревообрабатывающей, лакокрасочной, текстильной и других отраслях промышленности, где могут возникнуть взрывоопасные среды;
2. В зонах 1, 2, 21, 22* в помещениях;
3. На открытых площадках (IP66 (степень защиты от воздействия окружающей среды), УХЛ2 (климатическая зона «под навесом или в помещениях»))

* зона1 - зона, в которой существует вероятность присутствия взрывоопасной газовой смеси в нормальных условиях эксплуатации.
 зона2 - зона, в которой маловероятно присутствие взрывоопасной газовой смеси в нормальных условиях эксплуатации, а если она возникает, то редко, и существует очень непродолжительное время.
 зона 21 - зона, расположенная в помещениях, в которых при нормальном режиме работы оборудования, выделяются переходящие во взвешенное состояние горючие пыли или волокна, способные образовывать с воздухом взрывоопасные смеси при концентрации 65 и менее граммов на кубический метр.
 зона 22 - зона, расположенная в помещениях, в которых при нормальном режиме работы оборудования, не образуются взрывоопасные смеси горючих пылей или волокон с воздухом при концентрации 65 и менее граммов на кубический метр, но возможно образование такой взрывоопасной смеси горючих пылей или волокон с воздухом только в результате аварии или повреждения технологического оборудования.

СВЕТИЛЬНИК ВЫПОЛНЕН В ДВУХ МОДИФИКАЦИЯХ:

1. **FG 50 XXXXX IP66 EX** – взрывозащищённый
2. **FG 50 XXXXX IP66 K EX** – с взрывозащищённым соединительным коробом для подключения питания



Соединительный короб для подключения питания - обеспечивает безопасное подключение проводов светильника и проводов заказчика.

В светильнике FG 50 EX используются кабельный ввод серии КНВМ с возможностью присоединения кабеля.

Взрывозащищённые вводы серии КНВМ — это продукция российской разработки (Патент №155936, правообладатель ООО «ЗАВОД ГОРЭЛТЕХ»), эксплуатационные характеристики которой значительно превосходят аналогичную продукцию, представленную как отечественными, так и зарубежными производителями.

Взрывозащищённые кабельные вводы — это специальные соединительные устройства. Именно взрывозащищённые кабельные вводы, в отличие от стандартных, обладают повышенной степенью защиты от негативных внешних и внутренних факторов: экстремальных температур, влаги, пыли.

КОНКУРЕНТНЫЕ ПРЕИМУЩЕСТВА:



конкурентноспособная цена;



самый высокий срок службы, в сравнении с аналогичными светильниками (105 000 часов);



широкий спектр мощностей от 20W до 100W позволяет выбрать необходимую модель;



4 варианта габаритных размера (395 /995/1295/1595);



3 способа крепления (на тросовые подвесы/через кронштейн (потолок, стена)/ с возможностью фиксации наклона светильника);



имеет модификацию с взрывозащищённым соединительным коробом для подключения питания;



используются кабельный ввод серии КНВМ



кабельный ввод
серии КНВМ

СОЕДИНИТЕЛЬНЫЙ КОРОБ ДЛЯ ПОДКЛЮЧЕНИЯ ПИТАНИЯ

Ширина - 155мм
Высота - 98мм
Глубина - 140мм

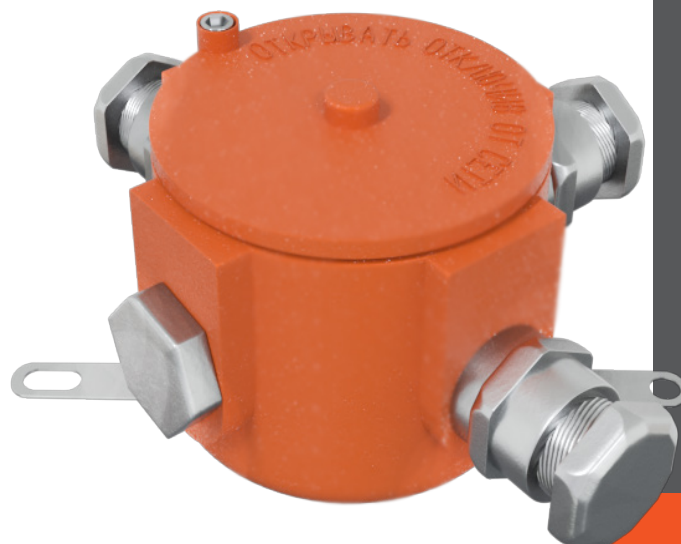


ТАБЛИЦА ИСПОЛНЕНИЙ

Артикул	Мощность, Вт	Световой поток, Лм	Размер, мм	Код заказа
FG 50 20W 3000K IP66 EX	20	1672	345X55X80	00000021660
FG 50 20W 4000K IP66 EX	20	1672	345X55X80	00000021661
FG 50 20W 5000K IP66 EX	20	1672	345X55X80	00000021662
FG 50 30W 3000K IP66 EX	30	2827	945X55X80	00000021664
FG 50 30W 4000K IP66 EX	30	2827	945X55X80	00000021665
FG 50 30W 5000K IP66 EX	30	2827	945X55X80	00000021666
FG 50 40W 3000K IP66 EX	40	3641	945X55X80	00000021670
FG 50 40W 4000K IP66 EX	40	3641	945X55X80	00000021671
FG 50 40W 5000K IP66 EX	40	3641	945X55X80	00000021672
FG 50 45W 3000K IP66 EX	45	4125	1245X55X80	00000021673
FG 50 45W 4000K IP66 EX	45	4125	1245X55X80	00000021674
FG 50 45W 5000K IP66 EX	45	4125	1245X55X80	00000021675
FG 50 55W 3000K IP66 EX	55	4774	1245X55X80	00000021676
FG 50 55W 4000K IP66 EX	55	4774	1245X55X80	00000021677
FG 50 55W 5000K IP66 EX	55	4774	1245X55X80	00000021678
FG 50 75W 3000K IP66 EX	75	6941	1545X55X80	00000021679
FG 50 75W 4000K IP66 EX	75	6941	1545X55X80	00000021680
FG 50 75W 5000K IP66 EX	75	6941	1545X55X80	00000021681
FG 50 100W 3000K IP66 EX	100	9482	1545X55X80	00000021682
FG 50 100W 4000K IP66 EX	100	9482	1545X55X80	00000021683
FG 50 100W 5000K IP66 EX	100	9482	1545X55X80	00000021684
FG 50 20W 3000K IP66 K EX	20	1672	345X55X80	00000021685
FG 50 20W 4000K IP66 K EX	20	1672	345X55X80	00000021686
FG 50 20W 5000K IP66 K EX	20	1672	345X55X80	00000021687
FG 50 30W 3000K IP66 K EX	30	2827	945X55X80	00000021688
FG 50 30W 4000K IP66 K EX	30	2827	945X55X80	00000021689
FG 50 30W 5000K IP66 K EX	30	2827	945X55X80	00000021690
FG 50 40W 3000K IP66 K EX	40	3641	945X55X80	00000021694
FG 50 40W 4000K IP66 K EX	40	3641	945X55X80	00000021695
FG 50 40W 5000K IP66 K EX	40	3641	945X55X80	00000021696
FG 50 45W 3000K IP66 K EX	45	4125	1245X55X80	00000021697
FG 50 45W 4000K IP66 K EX	45	4125	1245X55X80	00000021698
FG 50 45W 5000K IP66 K EX	45	4125	1245X55X80	00000021699
FG 50 55W 3000K IP66 K EX	55	4774	1245X55X80	00000021700
FG 50 55W 4000K IP66 K EX	55	4774	1245X55X80	00000021701
FG 50 55W 5000K IP66 K EX	55	4774	1245X55X80	00000021702
FG 50 75W 3000K IP66 K EX	75	6941	1545X55X80	00000021703
FG 50 75W 4000K IP66 K EX	75	6941	1545X55X80	00000021704
FG 50 75W 5000K IP66 K EX	75	6941	1545X55X80	00000021705
FG 50 100W 3000K IP66 K EX	100	9482	1545X55X80	00000021706
FG 50 100W 4000K IP66 K EX	100	9482	1545X55X80	00000021707
FG 50 100W 5000K IP66 K EX	100	9482	1545X55X80	00000021708

ОПИСАНИЕ

Светильник промышленный взрывозащищённый круглый с высокой степенью защиты IP66.

Сфера применения: для общего освещения производственных и складских помещений, ангаров в различных отраслях промышленности (газовой, нефтяной, химической, текстильной, деревообрабатывающей, лакокрасочной и др.).

Способ установки: подвесной (через рым-болт), накладной на несущую поверхность при помощи поворотного кронштейна (приобретается отдельно).

Материал корпуса: алюминий.

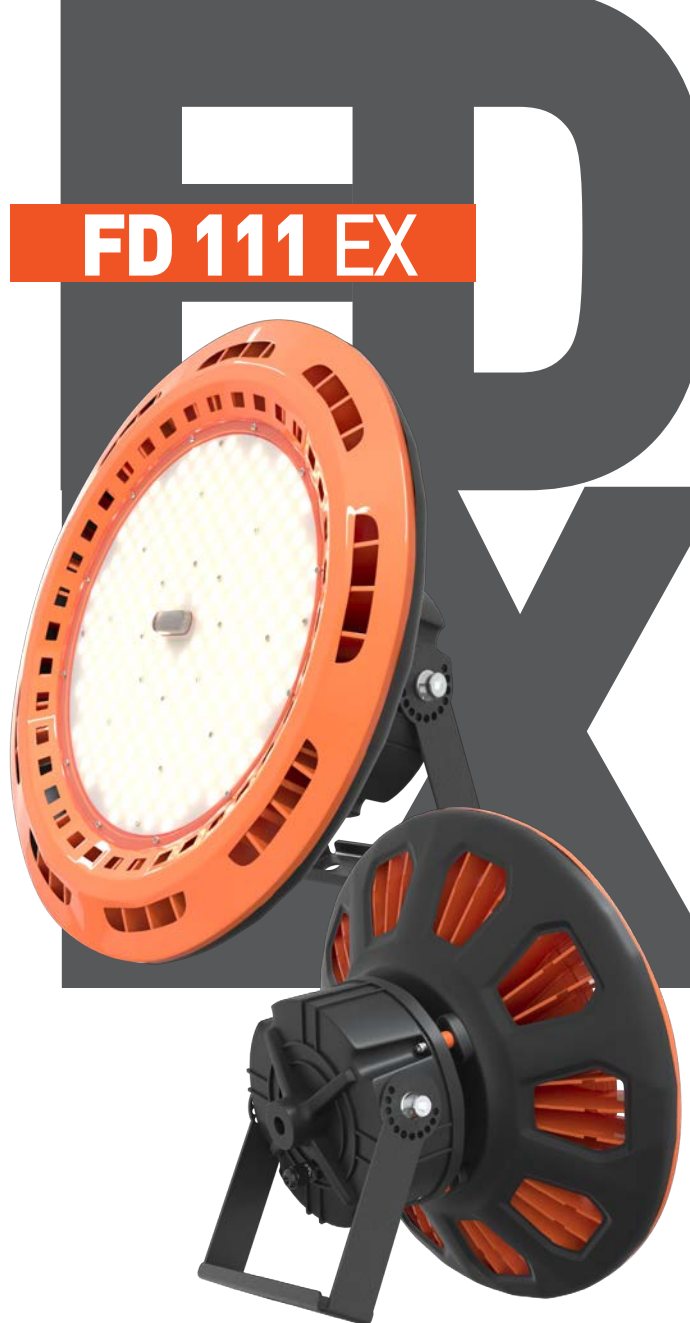
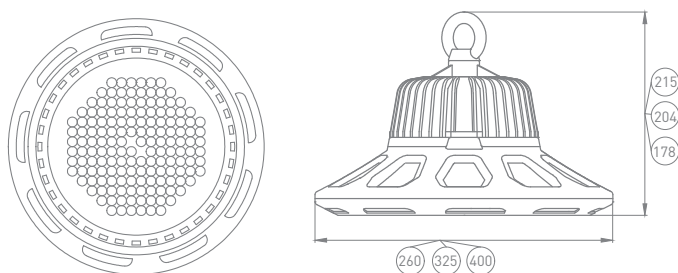
Материал оптики: поликарбонат.

Цвет: черно-оранжевый.

Климатическое исполнение: УХЛ2.

Опции (исполнения): различные углы раскрытия светового потока (PI)

Ex-маркировка светильников по ГОСТ 31610.0-2014:
1Ex mb IIC T5 Gb X Ex mb IIIC T100°C Db X



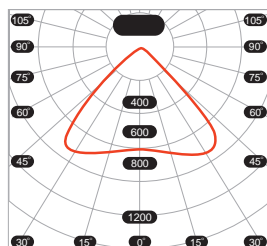
ТЕХНИЧЕСКИЕ ХАРАКТЕРИСТИКИ

Степень защиты	IP66
Значение рабочих температур	от -40° до +50°
Тип КСС	90°, 120°
Мощность светильника в зависимости от размера	260x178 мм – 100 Вт*; 325x204 мм – 160 Вт; 400x215 мм – 220 Вт;
2 разные взрывоопасные среды	Газовая среда (II) и пылевая среда (III) (светильник может работать в любых смесях: воздуха, газов и пыли);
2 класса взрывозащиты	1Ex mb IIC T5 Gb X (для взрывоопасных газовых сред); Ex tb IIIC T100°C Db X (для взрывоопасных пылевых сред)
Климатическое исполнение	УХЛ2
Материал рассеивателя	Поликарбонат
Материал корпуса	Алюминий
Цвет корпуса	Черно-оранжевый
Вес	2,5/ 3,4/ 5,2 кг

* при мощности 100 Вт - возможность размещения на высоте 10-12 метров

КСС (КРИВАЯ СИЛЫ СВЕТА)

Л | полуширокая
кривая сила света
(КСС Л), 90°



Д | косинусная
кривая сила света
(КСС Д), 120°

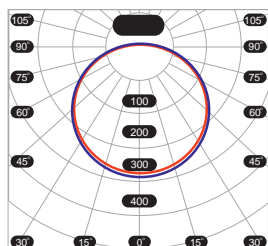


СХЕМА ФОРМИРОВАНИЯ АРТИКУЛА

Мощность, Вт	Цветовая температура, К	Оптика	Взрывозащита
100	3000	PI90	EX
160	4000		
220	5000		
	6000		

Не обязательная
опция

FD 111	XXX	XXXXK	PIXX	EX
---------------	------------	--------------	-------------	-----------

ВАРИАНТЫ УСТАНОВКИ:

1. Через рым-болт;
2. На тросовые подвесы через рым-болт,
3. Кронштейн-скоба «Лира», который позволяет крепить светильник к разным поверхностям (потолок, стена), а также предусматривает возможность регулировки наклона светильника под определенным углом.

СФЕРА ПРИМЕНЕНИЯ:

1. Предназначен для общего освещения производственных и складских помещений, ангаров, а также наружного освещения в различных отраслях промышленности (газовой, нефтяной, нефтехимической, химической, текстильной, деревообрабатывающей, лакокрасочной и др.) и наружного освещения (IP66, УХЛ2)
2. В помещениях, где существует вероятность присутствия взрывоопасной газовой смеси (зона 1, 2*) и горючей пыли (зона 21, 22*) и на открытых площадках.



КОНКУРЕНТНЫЕ ПРЕИМУЩЕСТВА:



наиболее выгодная цена, в сравнении с аналогичными светильниками;



самый высокий срок службы, в сравнении с аналогичными светильниками (105 000 ч);



3 варианта габаритных размера (260x178; 325x204; 400x215);



3 способа крепления (через рым-болт; на тросовые подвесы через рым-болт; кронштейн-скоба «Ли́ра» позволяет крепить светильник к разным поверхностям (потолок, стена);


ТАБЛИЦА ИСПОЛНЕНИЙ

Артикул	Мощность, Вт	Световой поток, Лм	Размер, мм	Код заказа
FD 111 100W 4000K IP66 EX	100	11918	Ø260X178	00000020930
FD 111 100W 5000K IP66 EX	100	11918	Ø260X178	00000020931
FD 111 100W 4000K IP66 PI90 EX	100	11918	Ø260X178	00000020936
FD 111 100W 5000K IP66 PI90 EX	100	11918	Ø260X178	00000020937
FD 111 160W 4000K IP66 EX	160	19879	Ø325X215	00000020941
FD 111 160W 5000K IP66 EX	160	19879	Ø325X215	00000020942
FD 111 160W 4000K IP66 PI90 EX	160	19879	Ø325X215	00000020947
FD 111 160W 5000K IP66 PI90 EX	160	19879	Ø325X215	00000020948
FD 111 220W 4000K IP66 EX	220	26107	Ø400X204	00000020950
FD 111 220W 5000K IP66 EX	220	26107	Ø400X204	00000020951
FD 111 220W 4000K IP66 PI90 EX	220	26107	Ø400X204	00000020957
FD 111 220W 5000K IP66 PI90 EX	220	26107	Ø400X204	00000020956





Россия, 432071, Ульяновск
ул. Гончарова, 23/11, 10 этаж
8 800 350 48 47
info@faros.ru
www.faros.ru

 faros_led

