



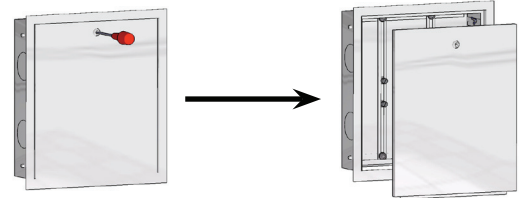
ART. 7150 CASSETTA D'ISPEZIONE INSPECTION BOX

ISTRUZIONI PER L'INSTALLAZIONE INSTALLATION INSTRUCTIONS

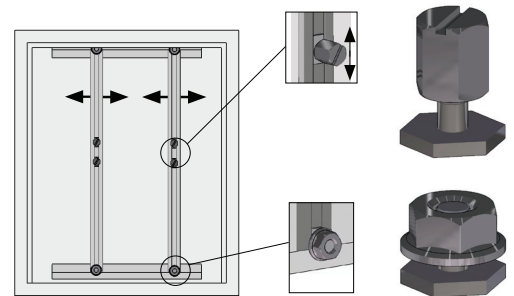


- I** Le cassette sono disponibili in varie dimensioni, ossia con larghezza 40cm, 60 cm, 80cm, 100cm e 120cm. A seconda dello spessore della parete si può adattare la profondità della cassetta, e la misura può variare da 11cm a 15cm.
- GB** Boxes are available in different dimensions: with a width of 40cm, 60cm, 80cm, 100cm or 120cm ; and with an adjustable depth from 11cm up to 15cm , depending on wall thickness.

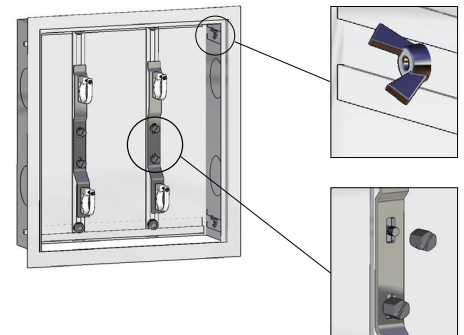
- I** Il coperchio della cassetta è facilmente smontabile. Infatti basta utilizzare un cacciavite piatto, ruotare la vite di 90° in senso orario e fare leva in modo da tirarlo verso l'esterno.
- GB** Box cover can be easily removed: using a simple flat screwdriver, turn the screw clockwise of 90° and lever in order to pull it out.



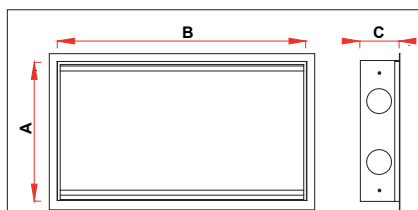
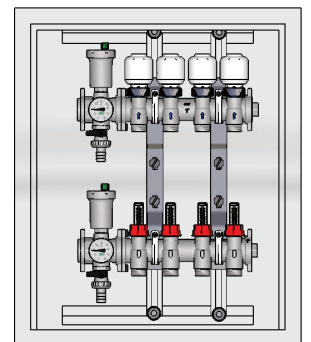
- I** Per l'installazione dei collettori nella cassetta, si hanno a disposizione delle guide scorrevoli orizzontalmente nelle quali vi sono delle viti di fissaggio che si possono muovere all'interno delle guide stesse, in modo da regolare la posizione dei collettori anche in verticale.
- GB** Manifolds can be installed into the box using the horizontal slides provided with sliding fixing screws, which permit to set even the vertical position of the manifolds.



- I** Per il montaggio delle staffe si utilizzano le viti ed i dadi presenti nella confezione. In questo modo si può regolare la posizione dei collettori in verticale anche con i collettori già installati sulle staffe.
- GB** Brackets assembly can be effected by means of the screws and the nuts provided in the packaging, allowing thus to regulate the vertical position of manifolds already installed on the brackets.



- I** Per componenti installabili si intendono collettori termoelettrici da 2, 3 o 4 vie assemblati, il raccordo intermedio per l'installazione di valvola di sfogo automatica, il rubinetto di scarico, il termometro ed il tappo terminale. I componenti non occupano tutto lo spazio disponibile, infatti è considerata anche la presenza di una valvola di zona o a sfera.
- GB** The 'components' suitable for the installation in the boxes are: 2,3 or 4-way thermoelectric assembled manifolds, intermediate fitting, automatic air vent valve, drain cock, thermometer and terminal plug. The 'components' do not completely fill the available space inside the box, giving the chance to install further components, such as a zone valve with actuator.



ARTICOLO	A	B	C
7150 40	450	400	110 - 150
7150 50	450	500	110 - 150
7150 60	450	600	110 - 150
7150 80	450	800	110 - 150
7150 100	450	1000	110 - 150
7150 120	450	1200	110 - 150

LARGHEZZA CASSETTA	COMPONENTI INSTALLABILI
400 mm	COLLETTORE 4 VIE+RACCORDO+TAPPO
500 mm	COLLETTORE 6 VIE+RACCORDO+TAPPO
600 mm	COLLETTORE 7 VIE+RACCORDO+TAPPO
800 mm	COLLETTORE 10 VIE+RACCORDO+TAPPO
1000 mm	COLLETTORE 12 VIE+RACCORDO+TAPPO
1200 mm	COLLETTORE 15 VIE+RACCORDO+TAPPO

BOX WIDTHS	INSTALLABLE COMPONENTS
400 mm	4-PORT MANIFOLD+INTERMEDIATE CONNECTION+PLUG
500 mm	6-PORT MANIFOLD+INTERMEDIATE CONNECTION+PLUG
600 mm	7-PORT MANIFOLD+INTERMEDIATE CONNECTION+PLUG
800 mm	10-PORT MANIFOLD+INTERMEDIATE CONNECTION+PLUG
1000 mm	12-PORT MANIFOLD+INTERMEDIATE CONNECTION+PLUG
1200 mm	15-PORT MANIFOLD+INTERMEDIATE CONNECTION+PLUG



ART. 7155 CASSETTA D'ISPEZIONE INSPECTION BOX

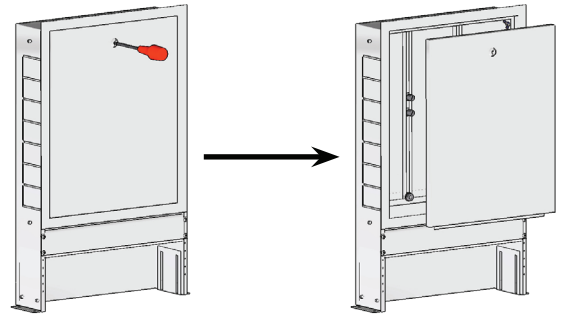
ISTRUZIONI PER L'INSTALLAZIONE INSTALLATION INSTRUCTIONS



- I** Le cassette sono disponibili in varie dimensioni, ossia con larghezza 40cm, 60 cm, 80cm, 100cm e 120cm. A seconda dello spessore della parete si può adattare la profondità della cassetta, e la misura può variare da 11cm a 15cm.
- GB** Boxes are available in different dimensions: with a width of 40cm, 60cm, 80cm, 100cm or 120cm ; and with an adjustable depth from 11cm up to 15cm , depending on wall thickness.

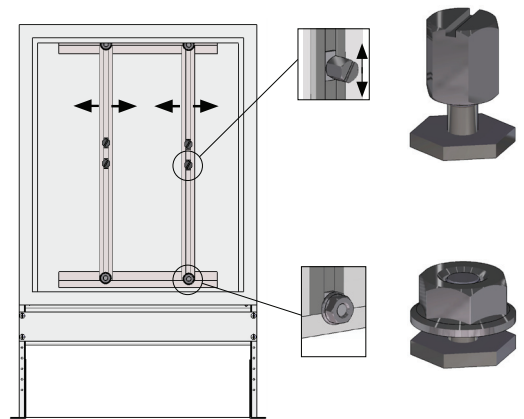
- I** Il coperchio della cassetta è facilmente smontabile. Infatti basta utilizzare un cacciavite piatto, ruotare la vite di 90° in senso orario e fare leva in modo da tirarlo verso l'esterno.

- GB** Box cover can be easily removed: using a simple flat screwdriver, turn the screw clockwise of 90° and lever in order to pull it out.



- I** Per l'installazione dei collettori nella cassetta, si hanno a disposizione delle guide scorrevoli orizzontalmente nelle quali vi sono delle viti di fissaggio che si possono muovere all'interno delle guide stesse, in modo da regolare la posizione dei collettori anche in verticale.

- GB** Manifolds can be installed into the box using the horizontal slides provided with sliding fixing screws, which permit to set even the vertical position of the manifolds.



- I** Per il montaggio delle staffe si utilizzano le viti ed i dadi presenti nella confezione. In questo modo si può regolare la posizione dei collettori in verticale anche con i collettori già installati sulle staffe.

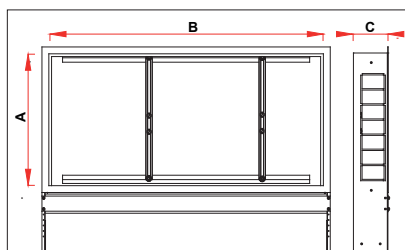
- GB** Brackets assembly can be effected by means of the screws and the nuts provided in the packaging, allowing thus to regulate the vertical position of manifolds already installed on the brackets.

I

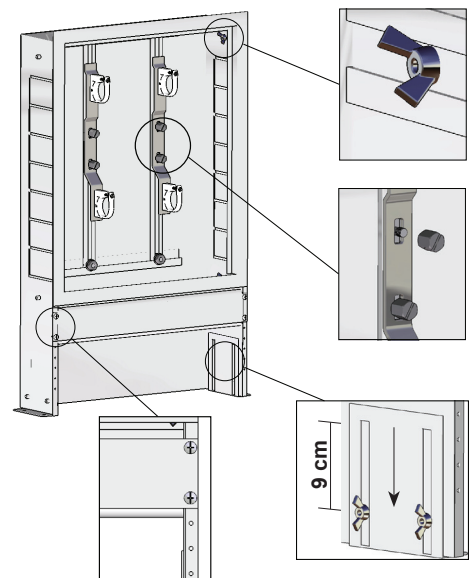
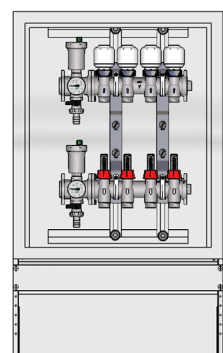
LARGHEZZA CASSETTA	COMPONENTI INSTALLABILI
400 mm	COLLETTORE 4 VIE+RACCORDO+TAPPO
600 mm	COLLETTORE 7 VIE+RACCORDO+TAPPO
800 mm	COLLETTORE 10 VIE+RACCORDO+TAPPO
1000 mm	COLLETTORE 12 VIE+RACCORDO+TAPPO
1200 mm	COLLETTORE 15 VIE+RACCORDO+TAPPO

GB

BOX WIDTHS	INSTALLABLE COMPONENTS
400 mm	4-PORT MANIFOLD+INTERMEDIATE CONNECTION+PLUG
600 mm	7-PORT MANIFOLD+INTERMEDIATE CONNECTION+PLUG
800 mm	10-PORT MANIFOLD+INTERMEDIATE CONNECTION+PLUG
1000 mm	12-PORT MANIFOLD+INTERMEDIATE CONNECTION+PLUG
1200 mm	15-PORT MANIFOLD+INTERMEDIATE CONNECTION+PLUG



ARTICOLO	A	B	C
7155 40	480	400	120-170
7155 60	480	600	120-170
7155 80	480	800	120-170
7155 100	480	1000	120-170
7155 120	480	1200	120-170



- I** Per componenti installabili si intendono collettori termoelettrici da 2, 3 o 4 vie assemblati, il raccordo intermedio per l'installazione di valvola di sfogo automatica, il rubinetto di scarico, il termometro ed il tappo terminale. I componenti non occupano tutto lo spazio disponibile, infatti è considerata anche la presenza di una valvola di zona o a sfera.

- GB** The 'components' suitable for the installation in the boxes are: 2,3 or 4-way thermoelectric assembled manifolds, intermediate fitting, automatic air vent valve, drain cock, thermometer and terminal plug. The 'components' do not completely fill the available space inside the box, giving the chance to install further components, such as a zone valve with actuator.

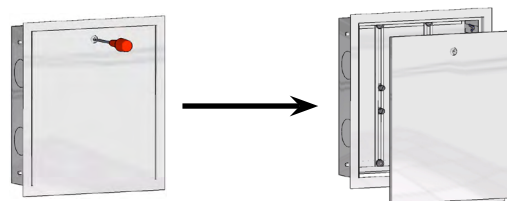


АРТ. 7150 КОЛЛЕКТОРНЫЙ ШКАФ ИНСТРУКЦИИ ПО УСТАНОВКЕ

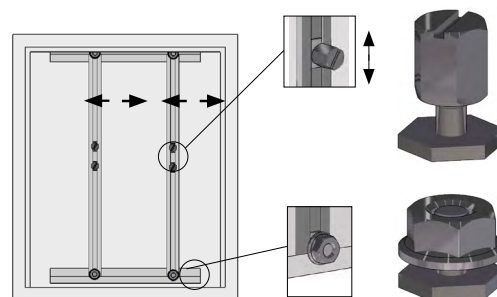


Коллекторные шкафы доступны в различных размерах: с шириной 40 см, 60 см, 80 см, 100 см или 120 см; а также с регулируемой глубиной от 11 см до 15 см, в зависимости от толщины стенки.

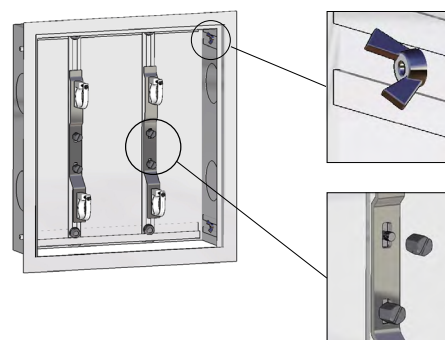
Крышки шкафа могут быть легко сняты: с помощью плоской отвертки повернуть винт по часовой стрелке на 90° и поддеть рычагом, чтобы вытащить его.



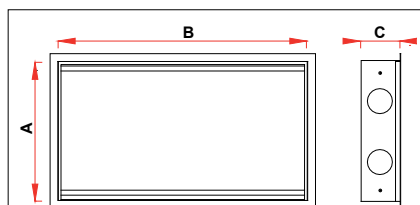
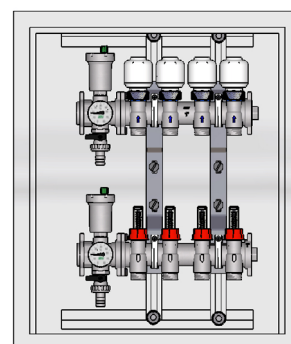
Коллекторы могут быть установлены в шкафу при помощи горизонтальных полозьев, поставляемых с крепежными винтами, которые позволяют установить коллекторы даже в вертикальное положение.



Сборка кронштейнов может быть осуществлена с помощью винтов и гаек, входящих в комплект поставки, позволяя, таким образом, регулировать вертикальное положение коллекторов, уже установленных на кронштейнах.



Компонентами, подходящими для установки в коробках, являются: 2, 3 или 4-отводные терморегулирующие коллекторы в сборе, промежуточный фитинг, автоматический воздушный клапан, дренажный вентиль, термометр и концевая заглушка. Компоненты не полностью заполняют все доступное пространство внутри шкафа, давая возможность установить дополнительные компоненты.



ARTICOLO	A	B	C
7150 40	450	400	110 - 150
7150 50	450	500	110 - 150
7150 60	450	600	110 - 150
7150 80	450	800	110 - 150
7150 100	450	1000	110 - 150
7150 120	450	1200	110 - 150

ШИРИНА КОРОБКИ	УСТАНОВЛИВАЕМЫЕ КОМПОНЕНТЫ
400 мм	4-ПОРТОВЫЙ КОЛЛЕКТОР + ПРОМЕЖУТОЧНОЕ СОЕДИНЕНИЕ + ПРОБКА
500 мм	6- ПОРТОВЫЙ КОЛЛЕКТОР + ПРОМЕЖУТОЧНОЕ СОЕДИНЕНИЕ + ПРОБКА
600 мм	7- ПОРТОВЫЙ КОЛЛЕКТОР + ПРОМЕЖУТОЧНОЕ СОЕДИНЕНИЕ + ПРОБКА
800 мм	10- ПОРТОВЫЙ КОЛЛЕКТОР + ПРОМЕЖУТОЧНОЕ СОЕДИНЕНИЕ + ПРОБКА
1000 мм	12- ПОРТОВЫЙ КОЛЛЕКТОР + ПРОМЕЖУТОЧНОЕ СОЕДИНЕНИЕ + ПРОБКА
1200 мм	15- ПОРТОВЫЙ КОЛЛЕКТОР + ПРОМЕЖУТОЧНОЕ СОЕДИНЕНИЕ + ПРОБКА



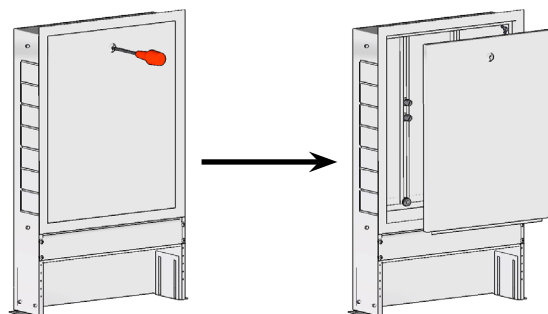
АРТ. 7155 КОЛЛЕКТОРНЫЙ ШКАФ

ИНСТРУКЦИИ ПО УСТАНОВКЕ

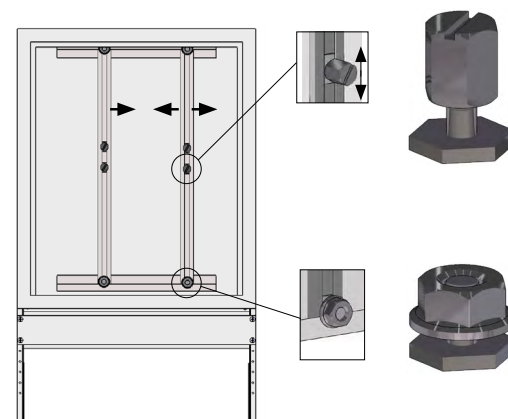


Коллекторные шкафы доступны в различных размерах: с шириной 40 см, 60 см, 80 см, 100 см или 120 см; а также с регулируемой глубиной от 11 см до 15 см, в зависимости от толщины стенки.

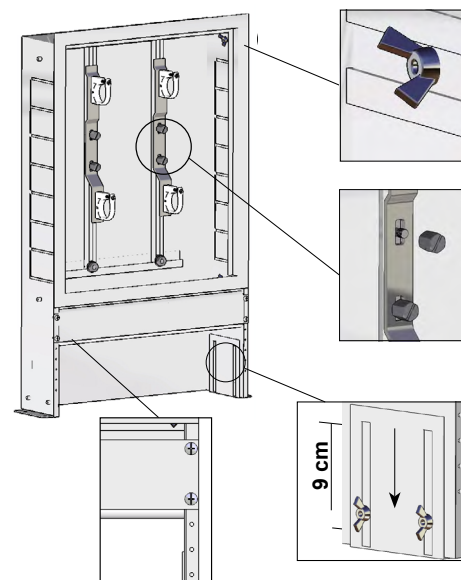
Крышки шкафа могут быть легко сняты: с помощью плоской отвертки повернуть винт по часовой стрелке на 90° и поддеть рычагом, чтобы вытащить его.



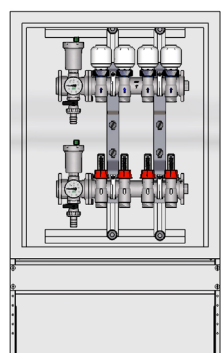
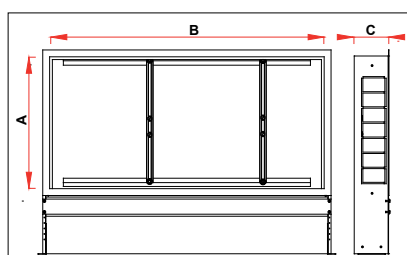
Коллекторы могут быть установлены в шкафу при помощи горизонтальных полозьев, поставляемых с крепежными винтами, которые позволяют установить коллекторы даже в вертикальное положение.



Сборка кронштейнов может быть осуществлена с помощью винтов и гаек, входящих в комплект поставки, позволяя, таким образом, регулировать вертикальное положение коллекторов, уже установленных на кронштейнах.



ШИРИНА КОРОБКИ	УСТАНОВЛИВАЕМЫЕ КОМПОНЕНТЫ
400 мм	4-ПОРТОВЫЙ КОЛЛЕКТОР + ПРОМЕЖУТОЧНОЕ СОЕДИНЕНИЕ + ПРОБКА
500 мм	6- ПОРТОВЫЙ КОЛЛЕКТОР + ПРОМЕЖУТОЧНОЕ СОЕДИНЕНИЕ + ПРОБКА
600 мм	7- ПОРТОВЫЙ КОЛЛЕКТОР + ПРОМЕЖУТОЧНОЕ СОЕДИНЕНИЕ + ПРОБКА
800 мм	10- ПОРТОВЫЙ КОЛЛЕКТОР + ПРОМЕЖУТОЧНОЕ СОЕДИНЕНИЕ + ПРОБКА
1000 мм	12- ПОРТОВЫЙ КОЛЛЕКТОР + ПРОМЕЖУТОЧНОЕ СОЕДИНЕНИЕ + ПРОБКА
1200 мм	15- ПОРТОВЫЙ КОЛЛЕКТОР + ПРОМЕЖУТОЧНОЕ СОЕДИНЕНИЕ + ПРОБКА



ARTICOLO	A	B	C
7155 40	480	400	120 - 170
7155 60	480	600	120 - 170
7155 80	480	800	120 - 170
7155 100	480	1000	120 - 170
7155 120	480	1200	120 - 170

Компонентами, подходящими для установки в коробках, являются: 2, 3 или 4-отводные терморегулирующие коллекторы в сборе, промежуточный фитинг, автоматический воздушный клапан, дренажный вентиль, термометр и концевая заглушка. Компоненты не полностью заполняют все доступное пространство внутри шкафа, давая возможность установить дополнительные компоненты.