



Электроустановочные изделия "Viva"

Система электроустановочных изделий "Viva".....	9.2
Электроустановочные изделия.....	9.4
Аксессуары.....	9.10
Таблицы подбора.....	9.12



Система электроустановочных изделий "Viva"

Электроустановочные изделия "Viva" предназначены для организации рабочего места на стенах в коробках серий "Express", "In-liner Classic", в кабель-каналах серий "In-liner Classic", "In-liner Front" и "Aero", а также на полу в башенках и алюминиевых колоннах.

Сфера применения



Особенности



Монтаж ЭУИ в герметичные пыле- и влагозащищенные коробки IP55

Коробки системы "Express" с IP55 используются в промышленных помещениях и на улице



Монтаж ЭУИ в настенные коробки "In-liner Classic"

Большой ассортимент коробок, возможен подвод мини-каналов



Монтаж в кабель-каналы

С помощью рамок-суппортов – в короба серии "In-liner Classic", с помощью каркасов и рамок – в короба "In-liner Front" и "Aero"

Состав системы

Розетки и адаптеры:

- силовые электрические розетки;
- телефонные розетки;
- компьютерные розетки;
- адаптеры для информационных разъемов.

Выключатели:

- выключатели без подсветки.

Аксессуары:

- заглушки.

Характеристики

Материал	термостойкий ударопрочный поликарбонат, пожаробезопасный (по ГОСТ 12.1004, раздел 1), устойчивый к старению
Стандарты	ГОСТ Р 51324.1-99 (МЭК 60669-1-98); ГОСТ Р 51322.1-99 (МЭК 60884-1-94); ГОСТ 14254-96 (МЭК 529-89); ГОСТ 7396.1-89 (МЭК 83-75); ГОСТ 12.2.007.0; ГОСТ 9.005; ГОСТ Р 50827-95 (МЭК 670-89)
Степень защиты	IP20 по ГОСТ 14254
Климатическое исполнение	УХЛЗ по ГОСТ 15150. Рекомендуется использовать электроустановочные изделия в помещениях
Монтаж при температуре, °С	от -5 до +60
Применение	открытая установка, кабель-каналы, башенки, коробки
Особенности системы "Viva"	монтаж: ЭУИ "Viva" монтируются в кабель-каналы и коробки IP55; дизайн: ЭУИ "Viva" имеет плоскую лицевую поверхность; монтаж механизмов: ЭУИ "Viva" защелкиваются в каркасы или рамки-суппорты с внешней стороны; монтаж проводов к механизмам силовых розеток: в ЭУИ "Viva" с двух боковых сторон; экономит пространство внутри кабельного канала.

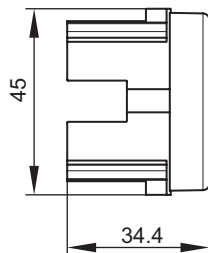
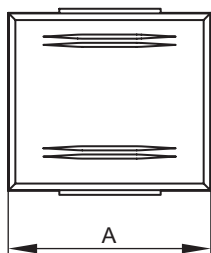
Конфигуратор Fix Combitech

Программа автоматического расчета количества требуемых элементов кабеленесущих систем и систем организации рабочих мест. Сервис доступен на сайте компании в разделе "Поддержка": www.dkc.ru/ru/support/

"Сборник инструкций по монтажу кабель-каналов" можно скачать на сайте: www.dkc.ru или получить у дистрибьютора

Электроустановочные изделия

Выключатели 16 А, 250 В



Назначение

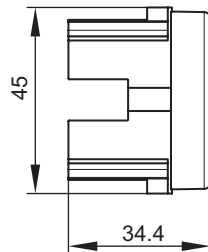
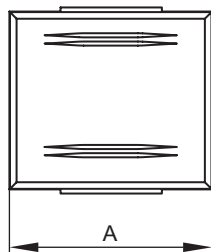
- включение/выключение освещения.

Характеристики

- номинальный ток – 16 А;
- номинальное напряжение – 250 В;
- минимальный ресурс – 100 тыс. циклов включения/выключения.

Количество модулей	Установочный размер, мм	Размер А, мм	Вес, кг/шт.	Цвет	Код
1	45×25	25	0,035	белый	45011
2	45×50	49	0,046	белый	45021
				серый	45031

Переключатели 16 А, 250 В



Назначение

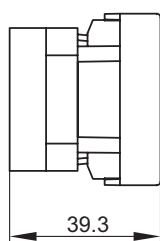
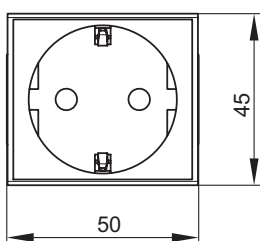
- переключение освещения.

Характеристики

- номинальный ток – 16 А;
- номинальное напряжение – 250 В;
- минимальный ресурс – 100 тыс. циклов включения/выключения.

Количество модулей	Установочный размер, мм	Размер А, мм	Вес, кг/шт.	Цвет	Код
1	45×25	25	0,035	белый	45012
2	45×50	49	0,046	белый	45022

Силовые электрические розетки, штекерные, с заземлением и со шторками



Назначение

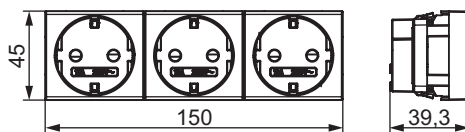
- подключение оргтехники, бытовых приборов и т. п.

Характеристики

- соответствие ПУЭ, пункт 7.1.49 – имеются защитные шторки, автоматически закрывающие гнезда штекерной розетки при вынутой вилке;
- имеется заземление;
- диаметр отверстий для ввода кабелей – 3 мм (по 2 отверстия на клемму);
- номинальный ток – 16 А;
- номинальное напряжение – 250 В.

Количество модулей	Установочный размер, мм	Вес, кг/шт.	Цвет	Код
2	45×50	0,059	белый	45005
			красный	45015
			серый	45025
			черный	45205

Электрические розетки, штекерные, с заземлением и со шторками, моноблок



Назначение

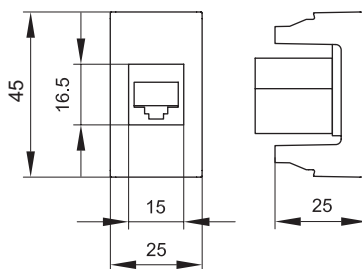
- подключение оргтехники, бытовых приборов и т. п.;
- экономия времени на подключении кабеля 60 %.

Характеристики

- в блоке всего 3 клеммы для подключения кабеля – все 3 розетки подключаются одной клеммой;
- имеется заземление;
- диаметр отверстий для ввода кабелей – 3 мм (по 2 отверстия на клемму);
- соответствие ПУЭ, пункт 7.1.49 – имеются автоматические закрывающиеся шторки;
- номинальный ток – 16 А (на весь блок);
- номинальное напряжение – 250 В.

Количество модулей	Установочный размер, мм	Вес, кг/шт.	Цвет	Код
6	45×150	0,059	белый	45003
			красный	45013
			серый	45023
			черный	45203

Мультимедийные розетки HDMI и USB с 1 разъемом, 1 модуль



Назначение

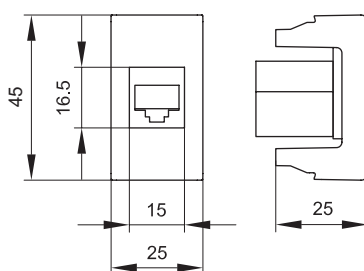
- подсоединение необходимого кабеля к телевизору, плазменной панели, проектору, компьютеру и прочей оргтехнике.

Характеристики

- проходной разъем типа A-A или "мама-мама";
- комплектуются одномодульным гнездом;
- для подключения необходимой техники потребуются соответствующий кабель HDMI или USB;
- подключение кабеля снизу.

Описание	Тип разъема	Количество модулей	Установочный размер, мм	Вес, кг/шт.	Цвет	Код
HDMI	A-A	1	43×43	0,040	белый	41018
USB 2.0	A-A	1	43×43	0,040	белый	42018
USB 3.0	A-A	1	43×43	0,040	белый	43018

Розетки телефонные



Назначение

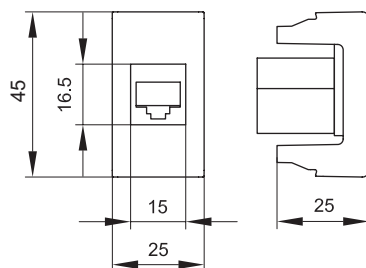
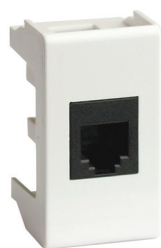
- подсоединение телефонного кабеля.

Характеристики

- 6P6C;
- комплектуются 1-модульным гнездом;
- все гнезда производства AMP имеют хвостовик для ограничения перегиба и натяжения кабеля;
- для заделки контактов в розетки AMP использовать инструмент типа 110.

Описание	Количество модулей	Установочный размер, мм	Вес, кг/шт.	Цвет	Цвет Keystone	Код
RJ-12	1	45×25	0,026	белый		45018
				серый	белый	45118
				черный		45218

Компьютерные розетки



Назначение

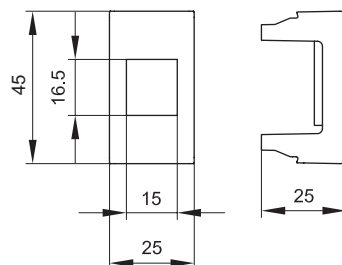
- подключение кабеля к компьютеру, принтеру и прочей оргтехнике.

Характеристики

- 8P8C;
- комплектуются одномодульным гнездом;
- для заделки контактов в розетки использовать инструмент типа 110.

Описание	Тип гнезда	Количество модулей	Установочный размер, мм	Вес, кг/шт.	Категория	Производитель гнезда	Цвет	Код
RJ-45	Keystone	1	45×25	0,026	5е	ДКС	черный	45238
		1	45×25	0,026			белый	45038
							серый	45138
RJ-45	Keystone	1	45×25	0,028	5е экранированная	Hyperline	черный	45238
		1	45×25	0,028			белый	45048
							серый	45148
RJ-45	Keystone	1	45×25	0,026	6	Hyperline	черный	45248
		1	45×25	0,026			белый	45058
							серый	45158
RJ-45	Keystone	1	45×25	0,026	6 экранированная	Hyperline	черный	45258
		1	45×25	0,026			белый	45068
							серый	45168
RJ-45	Keystone	1	45×25	0,026	6A	Hyperline	черный	45268
		1	45×25	0,026			белый	45078
							серый	45178
							черный	45278

Адаптеры для информационных разъемов



Назначение

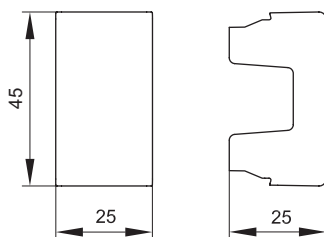
- установка разъемов RJ-11 и RJ-45.

Характеристики

- для Siemon размер окна 14,6×19,3 мм.

Тип гнезда	Перечень некоторых производителей гнезд такого типа	Количество модулей	Установочный размер, мм	Вес, кг/шт.	Цвет	Код
Keystone	AMP, Hyperline, Premium Line Systems GmbH, BICC Brand-Rex, KRONE Link, AESP Signamax, RiT Smart, Cabeus	1	45×25	0,008	белый	45007
					серый	45107
					черный	45207
Systimax	Avaya-Systimax, LUCENT	1	45×25	0,008	белый	45006
Siemon	Siemon	1	45×25	0,008	белый	45008

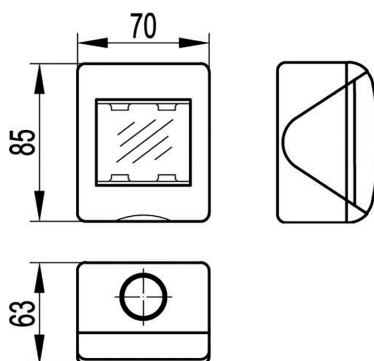
Заглушки

**Назначение**

- декоративное закрытие пустых и неиспользуемых (в том числе резервных) проемов, размером 1 модуль.

Количество модулей	Установочный размер, мм	Вес, кг/шт.	Цвет	Код
1	45×25	0,009	белый	45016
			серый	45116
			черный	45216

Модульная настенная коробка "Viva" для открытого монтажа в стены

**Назначение**

- для открытой установки розеток и выключателей "Viva".

Характеристики

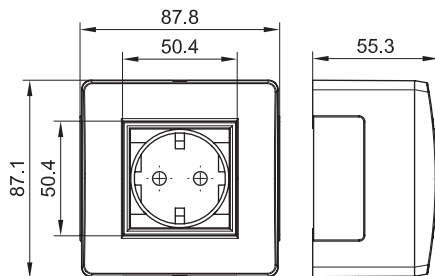
- степень пыле- и влагозащиты IP 40/55;
- материал – АБС-пластик;
- цвет – серый, RAL 7035;
- температура эксплуатации – от -25 °С до +60 °С;
- диаметр отверстия под трубу – 20 мм.

Комплектация

- без мембраны (IP40);
- с мембраной (IP55).

Количество модулей	Габаритный размер, мм			Степень пыле-влагозащиты	Комплектация	Вес, кг/шт.	Цвет	Код
	A	B	C					
2	70	85	55	IP40	без мембраны	0,07	серый	54640
2	70	85	63	IP55	с мембраной	0,11		54655
4	142	85	55	IP40	без мембраны	0,13		54740
4	142	85	63	IP55	с мембраной	0,17		54755

Коробка в сборе с силовой розеткой



Назначение

- организация рабочего места.

Характеристики

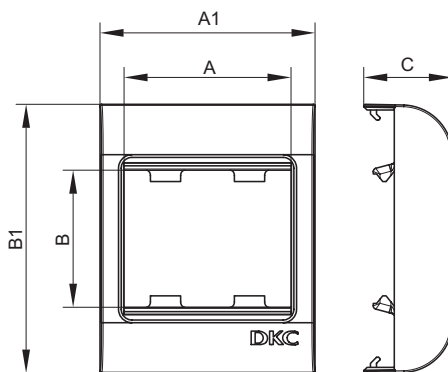
- розетка – 16 А, 250 В, с заземлением, со шторками;
- материал коробки – АБС-пластик;
- отверстия 50×20 мм с 3-х сторон для ввода мини-каналов закрыты заглушками;
- для монтажа к стене – отверстия на дне коробки для саморезов диаметром до 4 мм.

Комплект поставки

- электрическая розетка с заземлением, со шторками, 2 модуля "Viva";
- каркас на 2 модуля "Viva";
- рамка на 2 модуля "Viva";
- основание коробки;
- саморезы для установки в основание коробки каркасов с ЭУИ – 2 шт.;
- заглушка 50×20 мм – 3 шт.;
- адаптер для ввода мини-канала 22×10 или 30×10 мм;
- адаптер для ввода мини-канала 25×17 или 15×17 мм;
- адаптер для ввода мини-канала 40×17 или 40/2×17 мм;
- инструкция.

Типоразмер мини-канала, мм	Модулей	Цвет	Вес, кг	Код
Все типоразмеры	2	белый	0,165	10482
		коричневый		10482B

Коробка монтажная под 2 модуля электроустановочных изделий, тип PDD, PDB, PDM



Назначение

- организация рабочего места.

Условия монтажа электроустановочных изделий:

- защелкиванием (ЭУИ "Viva" и 45×45 – снаружи).

Характеристики

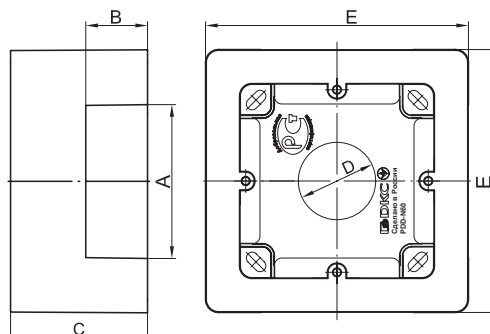
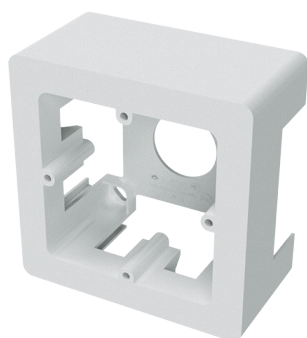
- материал – АБС-пластик;
- для ввода мини-каналов – преперфорация внутри коробки на всех 4 стенках;
- для ввода гофротрубы – перфорация на дне коробки диаметром 16 и 25 мм;
- для монтажа к стене – 4 отверстия на дне коробки для саморезов диаметром до 5 мм.

Комплект поставки

- основание;
- лицевая часть (рамка с защелками для монтажа ЭУИ).

Типоразмер мини-канала, мм	Размеры аксессуара, мм					Серия ЭУИ	Модулей	Тип	Цвет	Вес, кг	Код
	A	B	A1	B1	C						
Все типоразмеры	50	45	64	80	47,2	"Viva"	2	PDD	белый	0,067	10033
	45	45	64	80	47,2	45×45 мм	2	PDM	белый	0,067	10013

Коробка монтажная под 2 модуля электроустановочных изделий, тип PDD-N60

**Назначение**

- организация рабочего места.

Характеристики

- материал – АБС-пластик;
- отверстия 50×20 мм с 3 сторон для ввода мини-каналов;
- для монтажа к стене – отверстия на дне коробки для саморезов диаметром до 4 мм.

Особенности

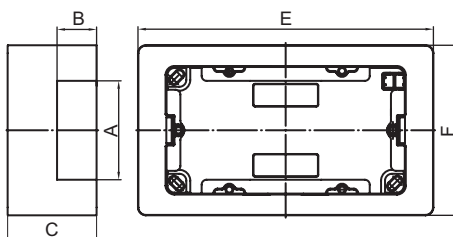
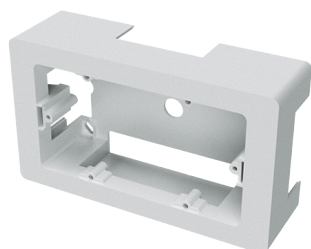
- с каркасами и рамками (аналогично как в стены), посадочный размер между винтами 60 мм.

Комплект поставки

- основание;
- саморезы для установки в основание коробки каркасов с ЭУИ – 2 шт.;
- заглушка 50×20 мм – 3 шт.;
- универсальный адаптер для ввода мини-каналов размеров 22×10; 30×10 мм;
- универсальный адаптер для ввода мини-каналов размеров 25×17; 15×17 мм;
- адаптер для ввода мини-каналов размеров 40×17; 40/2×17 мм.

Типоразмер мини-канала, мм	Размеры аксессуара, мм					Серия ЭУИ	Модулей	Код рамки и каркаса	Цвет	Вес, г	Код
	A	B	C	D	E						
Все типоразмеры	50	20	45	25,4	87	"Viva"	2	10242	белый	0,084	10123
						"Brava"		75023W + 75010W			
Все типоразмеры	50	20	45	25,4	87	"Viva"	2	10242	коричневый	0,084	10123RB
						"Brava"		75023W + 75010RB			

Коробка монтажная под 4 модуля электроустановочных изделий, тип PDD-N120

**Назначение**

- организация рабочего места.

Характеристики

- материал – АБС-пластик;
- отверстия 50×20 мм с 3 сторон для ввода мини-каналов ДКС;
- для монтажа к стене – отверстия на дне коробки для саморезов диаметром до 4 мм.

Особенности

- монтаж ЭУИ осуществляется вместе с каркасами.

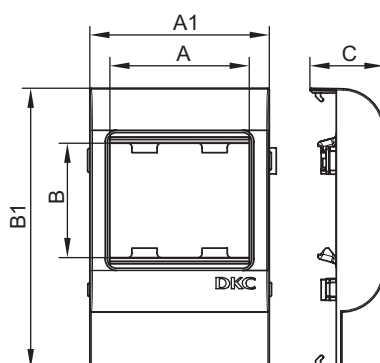
Комплект поставки

- основание;
- саморезы для установки в основание коробки каркасов с ЭУИ – 2 шт.;
- заглушка 50×20 мм – 3 шт.;
- адаптер для ввода мини-канала 22×10 или 30×10 мм;
- адаптер для ввода мини-канала 25×17 или 15×17 мм;
- адаптер для ввода мини-канала 40×17 или 40/2×17 мм.

Типоразмер мини-канала, мм	Размеры аксессуара, мм					Серия ЭУИ	Модулей	Код рамки и каркаса	Цвет	Вес, кг	Код
	A	B	C	E	F						
Все типоразмеры	50	20	45	149	87	"Viva"	4	10245	белый	0,031	10143
						"Brava"		75021W + 75011W			

Аксессуары

Рамки-суппорты "Viva" для коробов "In-liner Classic" (PDA-DN, PDA-BN, PDA-45N)



Назначение

• организация рабочих мест – монтаж электроустановочных изделий в пластиковые корпуса, тип TA-GN серии "In-liner Classic".

Характеристики

• материал – АБС-пластик и поликарбонат.

Особенности

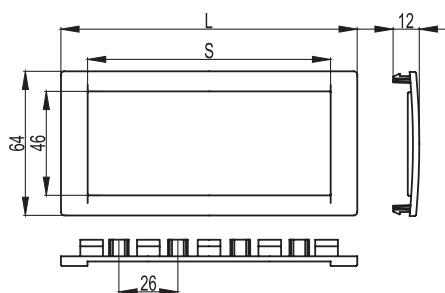
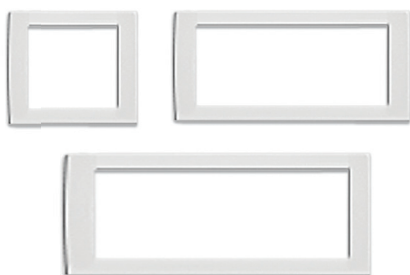
• монтаж суппорта внутри корпуса с помощью защелкивания, монтаж электроустановочных изделий в рамку – защелкиванием снаружи.

Комплект поставки

- рамка;
- суппорт.

Типоразмер корпуса, мм	Электроустановочные изделия		Размеры аксессуара, мм					Цвет	Тип рамки-суппорта	Вес, кг	Код
	серия	модулей	A	B	A1	B1	C				
80×40, 80×60	"Viva"	2	50	45	64	80	26,4	белый	PDA-DN	0,041	10043
100×40, 100×60, 100×80		2	50	45	64	100	26,4	белый	PDA-DN	0,049	10053
120×40, 120×60, 120×80		2	50	45	64	120	26,4	белый	PDA-DN	0,044	10063
150×60, 150×80		2	50	45	64	150	26,4	белый	PDA-DN	0,051	10073

Рамки для электроустановочных изделий серий "Viva" и 45×45



Назначение

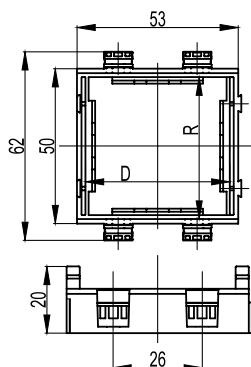
• монтаж электроустановочных изделий серий "Viva" и 45×45 мм в пластиковые корпуса "In-liner Front", алюминиевые корпуса и колонны "Aero", напольные башенки BUS.

Характеристики

- материал – АБС-пластик;
- рамка на 2 модуля устанавливается поверх одного двухмодульного каркаса;
- рамка на 4 модуля – поверх двух двухмодульных каркасов;
- рамка на 6 модулей – поверх трех двухмодульных каркасов.

Количество модулей	Размеры аксессуара, мм		Вес, кг/шт.	Цвет	Код
	L	S			
2	77	54	0,009	серебристый металлик RAL 9006	F00011G
				белый RAL 9016	F00011
				черный RAL 9005	F00011B
4	130	107	0,016	серебристый металлик RAL 9006	F00013G
				белый RAL 9016	F00013
				черный RAL 9005	F00013B
6	184	161	0,020	серебристый металлик RAL 9006	F00015G
				белый RAL 9016	F00015
				черный RAL 9005	F00015B

Каркас на 2 модуля для монтажа электроустановочных изделий "Viva"



Назначение

- монтаж электроустановочных изделий в пластиковые корпуса "In-liner Front", напольную башенку BUS, алюминиевые корпуса и колонны "Аеро".

Характеристики

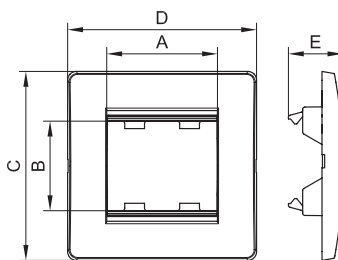
- материал – АБС-пластик;
- с двух внешних сторон расположены замки, предназначенные для соединения одинаковых каркасов в ряд и для использования под одной сплошной рамкой.

Особенности

- каркасы для разных серий ЭУИ между собой не соединяются, но могут монтироваться в ряд под одной рамкой.

Назначение	Электроустановочные изделия		Посадочные размеры, мм		Вес, кг/шт.	Цвет	Код
	серия	модулей	R	D			
Короба 90/2×50, 90×50, 110×50, 140×50, напольная башенка BUS, напольные лючки, алюминиевые колонны (сервисные стойки)	"Viva"	2	45	50	0,011	белый	F0000A
						черный	F0000AB
						серый	F1000A

Каркасы в сборе с рамками под 2 и 4 модуля электроустановочных изделий "Viva"



Назначение

- организация рабочего места.

Характеристики

- материал – АБС-пластик.

Особенности

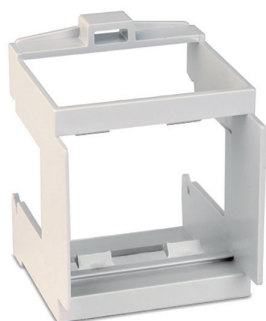
- электроустановочное изделие серии "Viva" монтируется в каркас защелкиванием;
- каркас в коробку монтируется саморезом;
- рамка на каркас – защелкиванием.

Комплект поставки

- каркас;
- рамка.

Назначение	Размеры аксессуара, мм					Модулей	Цвет	Вес, кг	Код
	A	B	C	D	E				
Коробка PDD-N60	50	45	86	86	24	2	белый	0,019	10242
Коробка PDD-N120	100	45	86	149	24	4	белый	0,065	10245

Суппорт для монтажа ЭУИ серии "Viva" на DIN-рейку или монтажную плату



Назначение

- монтаж ЭУИ серии "Viva" в системах низковольтного оборудования.

Характеристики

- материал – поликарбонат;
- совместим с DIN-рейками OMEGA 3 и OMEGA 3A.


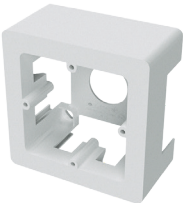
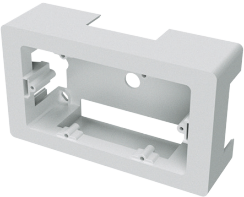
Количество модулей	Наименование	Вес, кг/шт.	Цвет	Код
1	суппорт для монтажа ЭУИ серии "Viva" на DIN-рейку	0,015	серый	45127
2	суппорт для монтажа ЭУИ серии "Viva" на DIN-рейку	0,02	серый	45227

Конфигуратор Fix Combitech

Для удобства подбора воспользуйтесь программой автоматического расчета количества требуемых элементов кабеленесущих систем и систем организации рабочих мест. Сервис доступен на сайте компании в разделе "Поддержка": www.dkc.ru/ru/support/





Таблицы подбора

Таблица подбора коробок белого цвета для открытого монтажа ЭУИ "Viva" на стены

Варианты коробки	Количество модулей	Код коробки	Наименование	Код каркаса и рамки для монтажа ЭУИ "Viva" в коробку
	2	10033	PDD коробка монтажная под 2 модуля "Viva"	дополнительные аксессуары для монтажа не требуются
	2	10123	PDD-N 60 коробка монтажная универсальная под 2 модуля "Viva"	каркас в сборе с рамкой, код 10242
	4	10143	PDD-N 120 коробка монтажная универсальная под 4 модуля "Viva"	каркас в сборе с рамкой, код 10245

К данным коробам можно подвести мини-каналы типа ТМС системы "In-liner Classic" или каналы-плинтуса 70×22 и 90×25 мм системы "In-liner Front".

Таблица подбора коробок серого цвета для открытого монтажа ЭУИ "Viva" на стены

Варианты коробки	Степень защиты	Количество модулей	Код	Наименование
	IP40	2	54640	модульная настенная коробка системы "Express" для электроустановочных изделий "Viva", IP40, 2 модуля
		4	54740	модульная настенная коробка системы "Express" для электроустановочных изделий "Viva", IP40, 4 модуля
	IP55	2	54655	модульная настенная коробка системы "Express" для электроустановочных изделий "Viva", IP55, 2 модуля
		4	54755	модульная настенная коробка системы "Express" для электроустановочных изделий "Viva", IP55, 4 модуля

К данным коробам можно подвести трубы системы "Express". Дополнительные аксессуары для монтажа ЭУИ в коробки не требуются.

Таблица подбора и соответствия установочных компонентов серии "In-liner Classic" с адаптерами серии "Viva" и информационными разъемами производителей СКС

Все компьютерные/телефонные розетки серии "Viva" укомплектованы модульными разъемами. В ассортименте серии "Viva" имеются адаптеры для монтажа модульных разъемов. Порядок монтажа: модульные разъемы монтируются в адаптер защелкиванием, далее изделие монтируется в короб (также защелкиванием) при помощи рамки-суппорта, либо в коробки.

Информационные разъемы	Рамки-суппорты		Монтажные коробки		Адаптер для модулей "Viva"		
	PDA-DN	PDA-45N	PDD	PDM	"Keystone"	"Systimax"	"Siemon"
	45×50 мм "Viva"	45×45 мм "Mosaic"	45×50 мм "Viva"	45×45 мм "Mosaic"	45×50 мм "Viva"	45×50 мм "Viva"	45×50 мм "Viva"
AMP 110 Connect	+	-	+	-	+	-	-
AMP CO	-	+	-	+	-	-	-
BICC Brand-Rex	+	-	+	-	+	-	-
AVAYA Systimax	+	-	+	-	-	+	-
KRONE Link	+	-	+	-	+	-	-
AESP Signamax	+	-	+	-	+	-	-
RiT Smart	+	-	+	-	+	-	-
REICHLE & DE- MASSARI FreeNet	+	-	+	-	-	-	-
SIEMON Cabling System	+	-	+	-	-	-	+
MOLEX PN	-	+	-	+	-	установка в адаптер MOLEX	
PANDUIT Pan-Net	-	+	-	+	-	установка в адаптер PANDUIT	
ITT Cannon	-	+	-	+	-	установка в адаптер ITT	

Таблица подбора каркасов для монтажа ЭУИ "Viva" в башенки BUS

Количество модулей	Код	Наименование	Каркасы шестимодульные для монтажа ЭУИ "Viva" в башенки BUS системы "In-liner Front"		
			цвет	код	требуемое количество, шт.
при монтаже ЭУИ с 1 стороны башенки					
6	09050	башенка BUS, 12 модулей, белая	белый	F0003A	1
6	09051	вертикальное расширение башенки BUS, 12 модулей, белое	белый	F0003A	1
6	09070	напольная башенка BUS, 12 модулей, серая	серый	F1003A	1
6	09071	вертикальное расширение напольной башенки BUS, 12 модулей, серое	серый	F1003A	1
6	09090	напольная башенка BUS, 12 модулей, черная	черный	F0003AB	1
6	09091	вертикальное расширение напольной башенки BUS, 12 модулей, черная	черный	F0003AB	1
при монтаже ЭУИ с 2 сторон башенки					
12	09050	башенка BUS, 12 модулей, белая	белый	F0003A	2
12	09051	вертикальное расширение башенки BUS, 12 модулей, белое	белый	F0003A	2
12	09070	напольная башенка BUS, 12 модулей, серая	серый	F1003A	2
12	09071	вертикальное расширение напольной башенки BUS, 12 модулей, серое	серый	F1003A	2
12	09090	напольная башенка BUS, 12 модулей, черная	черный	F0003AB	2
12	09091	вертикальное расширение напольной башенки BUS, 12 модулей, черная	черный	F0003AB	2

Для монтажа ЭУИ в башенки BUS рамки заказывать нет необходимости, т. к. они поставляются в комплекте с башенкой.

Башенка и расширение – двухсторонние, при монтаже ЭУИ с одной стороны на вторую сторону ставится заглушка (поставляется в комплекте).

Таблица подбора рамок-суппортов для монтажа ЭУИ "Viva" в короба "In-liner Classic"

Код короба	Наименование короба системы "In-liner Classic"	Количество модулей рабочего места	Код рамки-суппорта	Наименование рамки-суппорта для монтажа ЭУИ "Viva" в короб "In-liner Classic"
00323	TA-EN 25x30 короб с крышкой	-	-	-
00324	TA-EN 40x40 короб с крышкой	-	-	-
01780	TA-GN 60x40 короб с крышкой	-	-	-
01781	TA-GN 80x40 короб с крышкой	2	10043	PDA-DN 80 рамка-суппорт под 2 модуля "Viva"
		6	10343	PDA-3DN 80 рамка-суппорт под 6 модулей "Viva"
01782	TA-GN 100x40 короб с крышкой	2	10053	PDA-DN 100 рамка-суппорт под 2 модуля "Viva"
		6	10353	PDA-3DN 100 рамка-суппорт под 6 модулей "Viva"
01783	TA-GN 120x40 короб с крышкой	2	10063	PDA-DN 120 рамка-суппорт под 2 модуля "Viva"
		6	10363	PDA-3DN 120 рамка-суппорт под 6 модулей "Viva"
01784	TA-GN 60x60 короб с крышкой	-	-	-
01785	TA-GN 80x60 короб с крышкой	2	10043	PDA-DN 80 рамка-суппорт под 2 модуля "Viva"
		6	10343	PDA-3DN 80 рамка-суппорт под 6 модулей "Viva"
01786	TA-GN 100x60 короб с крышкой	2	10053	PDA-DN 100 рамка-суппорт под 2 модуля "Viva"
		6	10353	PDA-3DN 100 рамка-суппорт под 6 модулей "Viva"
01787	TA-GN 120x60 короб с крышкой	2	10063	PDA-DN 120 рамка-суппорт под 2 модуля "Viva"
		6	10363	PDA-3DN 120 рамка-суппорт под 6 модулей "Viva"
01788	TA-GN 150x60 короб с крышкой	2	10073	PDA-DN 150 рамка-суппорт под 2 модуля "Viva"
01789	TA-GN 200x60 короб с крышкой	-	-	-
01790	TA-GN 100x80 короб с крышкой	2	10053	PDA-DN 100 рамка-суппорт под 2 модуля "Viva"
		6	10353	PDA-3DN 100 рамка-суппорт под 6 модулей "Viva"
01791	TA-GN 120x80 короб с крышкой	2	10063	PDA-DN 120 рамка-суппорт под 2 модуля "Viva"
		6	10363	PDA-3DN 120 рамка-суппорт под 6 модулей "Viva"
01792	TA-GN 150x80 короб с крышкой	2	10073	PDA-DN 150 рамка-суппорт под 2 модуля "Viva"
01793	TA-GN 200x80 короб с крышкой	-	-	-

Таблица подбора каркасов и рамок для монтажа ЭУИ "Viva" в короба "In-liner Front"

Код короба	Наименование короба системы "In-liner Front"	Количество модулей рабочего места	Каркас для монтажа ЭУИ "Viva"		Рамка	
			код	требуемое количество, шт.	код	требуемое количество, шт.
09500	кабель-канал 90x50 мм с перегородкой, боковой и фронтальной крышкой	2	F0000A	1	F00011	1
		4	F0000A	2	F00013	1
		6	F0003A	1	F00015	1
09501	кабель-канал 90x50 мм с фронтальной крышкой	2	F0000A	1	F00011	1
		4	F0000A	2	F00013	1
		6	F0003A	1	F00015	1
01050	кабель-канал 110x50 мм с фронтальной крышкой	2	F0000A	1	F00011	1
		4	F0000A	2	F00013	1
		6	F0003A	1	F00015	1
01050	черный кабель-канал 110x50 мм	2	F0000AB	1	F00011B	1
		4	F0000AB	2	F00013B	1
		6	F0003AB	1	F00015B	1
01400 + 01412 + 09510 + 09510	кабель-канал 140x50 мм, без крышки + несущая перегородка (разделитель) + крышка шириной 60 мм + крышка шириной 60 мм	2	F0000A	1	F00011	1
		4	F0000A	2	F00013	1
		6	F0003A	1	F00015	1