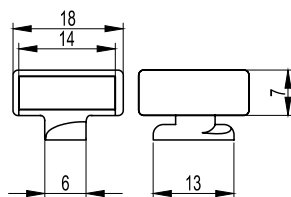
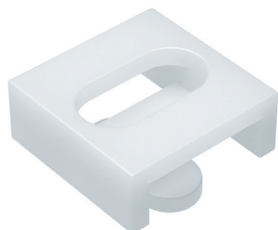


Аксессуары для перфорированных коробов

Крепеж ZP2



Назначение

• крепление пучка проводов к базе перфорированного короба путем вставки в него хомутика.

Особенности

• используется для перфорированных коробов серии TD и TPD.

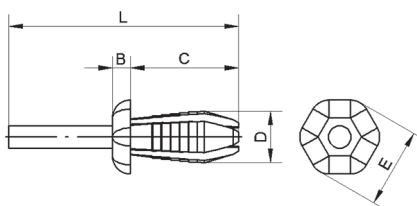
Упаковка, шт.

500

Код

06561

Фиксаторы DUCTAFIX для короба



Назначение

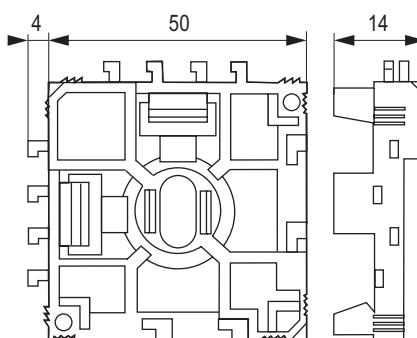
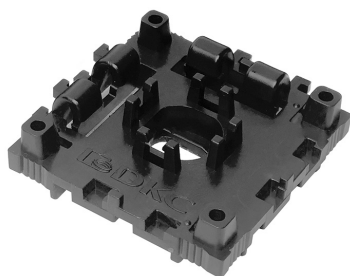
• быстрая и надежная фиксация короба к монтажной плате.

Особенности

• не проводят электрический ток и исключают возможность пробоя при повреждении провода.

Вид	Диаметр, мм	Размеры, мм					Цвет	Упаковка, шт.	Код
		L	B	C	D	E			
RL4	4	25,5	2	12	4	9	черный	1000	06502RL
RL6	6,5	29,5	2	14	6,25	11		500	06511RL

Суппорт



Назначение

• крепление перфорированного короба на DIN-рейку.

Особенности

• позволяет монтировать короб на DIN-рейках как горизонтально, так и вертикально.

Упаковка, шт.

100

Код

07103