

## **ПАСПОРТ**

Путевой контактный выключатель  
ВПК EKF PROxima

## 1. НАЗНАЧЕНИЕ

Путевые контактные выключатели ВПК ЕКF PROxima предназначены для коммутации электрических цепей управления переменного тока напряжением до 660 В частотой 50 Гц под воздействием управляющих упоров в определенных точках пути контролируемого объекта.

Путевые контактные выключатели ВПК соответствует ГОСТ 30011.5.5-2012 (IEC 60947-5-5:2005).

## 2. ТЕХНИЧЕСКИЕ ХАРАКТЕРИСТИКИ

Номенклатура путевых контактных выключателей представлена в таблице 1.

Таблица 1

Артикул	Наименование
vpk-2010d	Путевой контактный выключатель ВПК 2010-БУХЛ4 Д/Т (длинный толкатель) ЕКF PROxima
vpk-2010k	Путевой контактный выключатель ВПК-2010-БУХЛ4 (короткий толкатель) ЕКF PROxima
vpk-2110	Путевой контактный выключатель ВПК 2110 ЕКF PROxima
vpk-2111	Путевой контактный выключатель ВПК 2111 ЕКF PROxima
vpk-2112	Путевой контактный выключатель ВПК 2112 ЕКF PROxima

Основные технические характеристики приведены в таблице 2.

Таблица 2

Параметр	vpk-2010d	vpk-2010k	vpk-2110	vpk-2111	vpk-2112
Тип привода	кнопка с длинным толкателем	кнопка	толкатель	толкатель с роликом	рычаг с роликом
Степень защиты	IP00	IP00	IP65	IP65	IP65
Климатическое исполнение	УХЛ4	УХЛ4	У2	У2	У2
Масса, г	40	40	230	250	230
Номинальный коммутируемый ток	10А (АС11, 230В)				
Номинальное рабочее напряжение	до 660 В				
Номинальная частота, Гц	50				
Электрическая износостойкость, циклов	1x10 <sup>6</sup>				
Контакты	NO+NC				
Усилие прямого срабатывания, не более, Н	40				
Прямой ход штока	не менее 5,3 мм				
Полный ход штока	не более 8,5 мм				
Подключение	подключение проводов без гермоввода		ввод внешних проводов через гермоввод (сальник MG20x1,5)		

### 3. ГАБАРИТНЫЕ РАЗМЕРЫ

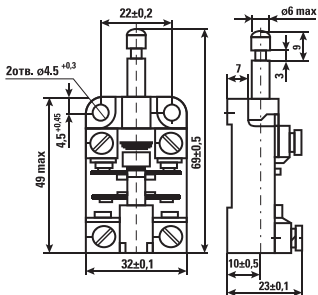


Рис. 1 Путьевой контактный выключатель ВПК 2010-БУХЛ4 Д/Т  
(длинный толкатель) EKF PROxima

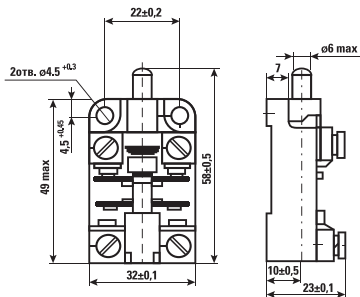


Рис. 2 Путьевой контактный выключатель ВПК-2010-БУХЛ4  
(короткий толкатель) EKF PROxima

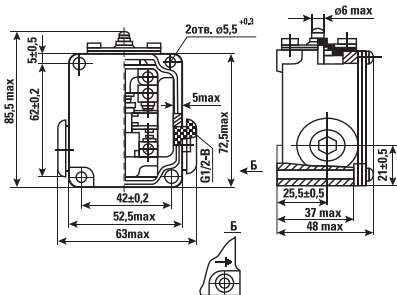


Рис. 3 Путевой контактный выключатель ВПК 2110 EKF PROxima

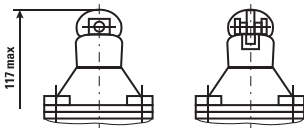


Рис. 4 Путевой контактный выключатель ВПК 2111 EKF PROxima

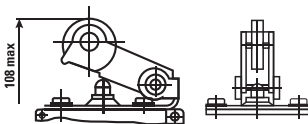


Рис. 5 Путевой контактный выключатель ВПК 2112 EKF PROxima

#### **4. ОСОБЕННОСТИ ЭКСПЛУАТАЦИИ И МОНТАЖА**

Монтаж и подключение путевого контактного выключателя ВПК EKF PROxima должны осуществляться квалифицированным электротехническим персоналом.

**ВНИМАНИЕ!** Все работы по монтажу, подключению и настройке необходимо проводить при отключенном питании!

При монтаже необходимо установить выключатель на основание, снять крышку, подвести провода через гермоввод (сальник), надеть крышку, также необходимо проверить соответствие резиновых уплотняющих колец сечению и марке подключаемого кабеля, затяжку всех болтовых соединений гибких связей.

Путевые контактные выключатели ВПК EKF PROxima защищены оболочкой от попадания в них посторонних предметов, от случайного прикосновения к токоведущим частям.

#### **5. КОМПЛЕКТНОСТЬ**

1. Концевой (путевой) выключатель ВПК EKF PROxima – 1 шт.;
2. Паспорт – 1 шт.

#### **6. ТРЕБОВАНИЯ БЕЗОПАСНОСТИ**

Ремонт и обслуживание выключателей должны осуществляться квалифицированным персоналом.

**ВНИМАНИЕ!** Все работы по монтажу, подключению и настройке необходимо проводить при отключенном питании!

Путевые контактные выключатели ВПК EKF PROxima имеющие внешние механические повреждения, эксплуатировать запрещено.

#### **7. ОБСЛУЖИВАНИЕ**

7.1 При техническом обслуживании выключателей ВПК EKF PROxima необходимо соблюдать «Правила техники безопасности и технической эксплуатации электроустановок потребителей».

7.2 В обычных условиях эксплуатации достаточно 1 раз в 6 месяцев проводить внешний осмотр выключателей.

## **8. ТРАНСПОРТИРОВАНИЕ И ХРАНЕНИЕ**

8.1 Транспортирование выключателей серии ВПК ЕКФ PROxima может осуществляться любым видом закрытого транспорта, обеспечивающим предохранение упакованных изделий от механических воздействий и воздействий атмосферных осадков.

8.2 Хранение выключателей серии ВПК ЕКФ PROxima должно осуществляться в упаковке производителя в закрытых помещениях при температуре окружающего воздуха от -25°C до +50°C и относительной влажности не более 98% при +25°C.

8.3 Утилизируются с обычными бытовыми отходами.

## **9. ГАРАНТИЯ ИЗГОТОВИТЕЛЯ**

9.1 Изготовитель гарантирует соответствие выключателей требованиям ГОСТ 30011.5.5-2012 (IEC 60947-5-5:2005) при соблюдении потребителем условий эксплуатации, транспортирования и хранения.

9.2 Гарантийный срок эксплуатации, исчисляемый с даты продажи – 5 лет.

9.3 Гарантийный срок хранения, исчисляемый с даты производства – 5 лет.

9.4 Срок службы – 10 лет.

## **10. СВИДЕТЕЛЬСТВО О ПРИЕМКЕ**

Изделия соответствуют требованиям технической документации и признаны годными к эксплуатации.

Штамп технического контроля изготовителя

Дата производства «\_\_\_» \_\_\_\_\_ 201\_\_\_ г.

## **11. ОТМЕТКА О ПРОДАЖЕ**

Дата продажи «\_\_\_» \_\_\_\_\_ 201\_\_\_ г.

Подпись продавца

Печать фирмы-продавца М.П.

Представитель торговой марки EKF по работе с претензиями:  
127273, Россия, Москва, ул. Отрадная, д. 2Б, стр. 9.  
Тел./факс: +7 (495) 788-88-15 (многоканальный)  
Тел.: 8 (800) 333-88-15 (бесплатный)  
[www.ekfgroup.com](http://www.ekfgroup.com)

Изготовитель: ООО «ЦЕЦФ Электрик Трейдинг (Шанхай) Ко.»  
1412, Санком Цимик Тауэр, 800 Шанг Ченг Род,  
Пудонг Нью Дистрикт, Шанхай, Китай

Уполномоченное изготовителем лицо: ООО «Эквивалент»,  
690091, Приморский край, г. Владивосток, ул. Мордовцева, д. 6.  
Тел.: +7 (423) 279-14-91

Импортер: ООО «Триера», 690065, Приморский край, г. Владивосток,  
ул. Стрельникова, д. 9. Тел.: +7 (423) 279-14-90

EKF trademark service representative:  
Otradnaya st., 2b bld. 9, 127273, Moscow, Russia  
Tel./fax: +7 (495) 788-88-15 (multi-line)  
Tel.: 8 (800) 333-88-15 (free)  
[www.ekfgroup.com](http://www.ekfgroup.com)

Manufacturer: «CECF Electric Trading (Shanghai) Co.», LTD  
1412, Suncome Cimic Tower, 800 Shang Cheng Road,  
Pudong New District, Shanghai, China

Representative of the manufacturer: «Ekvivalent», LTD,  
690091, Primorsky region, Vladivostok, st. Mordovtseva, 6.  
Tel.: + 7 (423) 279-14-91

Importer: «Триера», LTD, 690065, Primorsky region,  
Vladivostok, st. Strelnikova, 9. Tel.: +7 (423) 279-14-90

