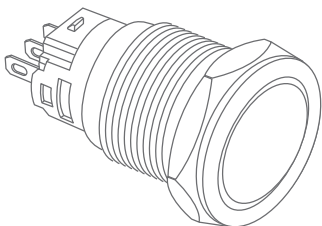




# EKF



## ПАСПОРТ

Светосигнальная арматура  
S-Pro67 из нержавеющей стали

## 1. НАЗНАЧЕНИЕ

Кнопки и лампы S-Pro67 изготовлены из нержавеющей стали AISI 304 и предназначены для подачи сигналов или управления технологическим процессом. Они применяются в местах, где существует большой риск их повреждения или коррозии. Кнопки S-Pro67 торговой марки EKF соответствует ГОСТ IEC 60947-5-1-2014.

## 2. ТЕХНИЧЕСКИЕ ХАРАКТЕРИСТИКИ

Таблица 1. Общие параметры кнопок

Параметры	Значения				
Номинальное рабочее напряжение частотой 50 Гц, В	660	380	220	110	48
Номинальный рабочий ток контактов, А	1	1,5	3	6	6
Механическая износостойкость	Более 200 000 циклов				
Монтажное отверстие, мм	19				
Диапазон рабочих температур, °С	от -20 до + 55				
Степень защиты	IP67				

Таблица 2. Кнопки S-Pro67

Артикул	Наименование	Количество и тип контактов	Фиксация положения	Индикатор LED	
				Напряжение	Цвет
s-pro67-111	Кнопка красная S-Pro67 19 мм без фикс. с подств. 230 В EKF PROxima	1 C/O	нет	230 В AC	Красный
s-pro67-121	Кнопка зеленая S-Pro67 19 мм без фикс. с подств. 230 В EKF PROxima	1 C/O	нет	230 В AC	Зеленый

Артикул	Наименование	Количество и тип контактов	Фиксация положения	Индикатор LED	
				Напряжение	Цвет
s-pro67-131	Кнопка желтая S-Pro67 19 мм без фикс. с подств. 230 В EKF PROxima	1 C/O	нет	230 В AC	Желтый
s-pro67-141	Кнопка синяя S-Pro67 19 мм без фикс. с подств. 230 В EKF PROxima	1 C/O	нет	230 В AC	Синий
s-pro67-151	Кнопка белая S-Pro67 19 мм без фикс. с подств. 230 В EKF PROxima	1 C/O	нет	230 В AC	Белый
s-pro67-112	Кнопка красная S-Pro67 19 мм без фикс. с подств. 24 В EKF PROxima	1 C/O	нет	24 В AC/DC	Красный
s-pro67-122	Кнопка зеленая S-Pro67 19 мм без фикс. с подств. 24 В EKF PROxima	1 C/O	нет	24 В AC/DC	Зеленый
s-pro67-132	Кнопка желтая S-Pro67 19 мм без фикс. с подств. 24 В EKF PROxima	1 C/O	нет	24 В AC/DC	Желтый
s-pro67-142	Кнопка синяя S-Pro67 19 мм без фикс. с подств. 24 В EKF PROxima	1 C/O	нет	24 В AC/DC	Синий
s-pro67-152	Кнопка белая S-Pro67 19 мм без фикс. с подств. 24 В EKF PROxima	1 C/O	нет	24 В AC/DC	Белый

Артикул	Наименование	Количество и тип контактов	Фиксация положения	Индикатор LED	
				Напряжение	Цвет
s-pro67-211	Кнопка красная S-Pro67 19 мм с фикс. с подств. 230 В EKF PROxima	1 C/O	да	230 В АС	Красный
s-pro67-221	Кнопка зеленая S-Pro67 19 мм с фикс. с подств. 230 В EKF PROxima	1 C/O	да	230 В АС	Зеленый
s-pro67-231	Кнопка желтая S-Pro67 19 мм с фикс. с подств. 230 В EKF PROxima	1 C/O	да	230 В АС	Желтый
s-pro67-241	Кнопка синяя S-Pro67 19 мм с фикс. с подств. 230 В EKF PROxima	1 C/O	да	230 В АС	Синий
s-pro67-251	Кнопка белая S-Pro67 19 мм с фикс. с подств. 230 В EKF PROxima	1 C/O	да	230 В АС	Белый
s-pro67-212	Кнопка красная S-Pro67 19 мм с фикс. с подств. 24 В EKF PROxima	1 C/O	да	24 В АС/DC	Красный
s-pro67-222	Кнопка зеленая S-Pro67 19 мм с фикс. с подств. 24 В EKF PROxima	1 C/O	да	24 В АС/DC	Зеленый
s-pro67-232	Кнопка желтая S-Pro67 19 мм с фикс. с подств. 24 В EKF PROxima	1 C/O	да	24 В АС/DC	Желтый

Артикул	Наименование	Количество и тип контактов	Фиксация положения	Индикатор LED	
				Напряжение	Цвет
s-pro67-242	Кнопка синяя S-Pro67 19 мм с фикс. с подсв. 24 В EKF PROxima	1 C/O	да	24 В AC/DC	Синий
s-pro67-252	Кнопка белая S-Pro67 19 мм с фикс. с подсв. 24 В EKF PROxima	1 C/O	да	24 В AC/DC	Белый
s-pro67-100	Кнопка S-Pro67 19 мм без фикс. без подсв. EKF PROxima	1 C/O	нет	нет	
s-pro67-200	Кнопка S-Pro67 19 мм с фикс. без подсв. EKF PROxima	1 C/O	да	нет	

Таблица 3. Лампы сигнальные S-Pro67

Артикул	Наименование	Напряжение питания	Цвет подсветки	Степень защиты
s-pro67-311	Лампа красная сигнальная S-Pro67 19 мм 230 В EKF PROxima	230 В AC	Красный	IP67
s-pro67-321	Лампа зеленая сигнальная S-Pro67 19 мм 230 В EKF PROxima	230 В AC	Зеленый	IP67
s-pro67-331	Лампа желтая сигнальная S-Pro67 19 мм 230 В EKF PROxima	230 В AC	Желтый	IP67

Артикул	Наименование	Напряжение питания	Цвет подсветки	Степень защиты
s-pro67-341	Лампа синяя сигнальная S-Pro67 19 мм 230 В EKF PROxima	230 В АС	Синий	IP67
s-pro67-351	Лампа белая сигнальная S-Pro67 19 мм 230 В EKF PROxima	230 В АС	Белый	IP67
s-pro67-312	Лампа красная сигнальная S-Pro67 19 мм 24 В EKF PROxima	24 В АС/DC	Красный	IP67
s-pro67-322	Лампа зеленая сигнальная S-Pro67 19 мм 24 В EKF PROxima	24 В АС/DC	Зеленый	IP67
s-pro67-332	Лампа желтая сигнальная S-Pro67 19 мм 24 В EKF PROxima	24 В АС/DC	Желтый	IP67
s-pro67-342	Лампа синяя сигнальная S-Pro67 19 мм 24 В EKF PROxima	24 В АС/DC	Синий	IP67
s-pro67-352	Лампа белая сигнальная S-Pro67 19 мм 24 В EKF PROxima	24 В АС/DC	Белый	IP67

### 3. ДОПОЛНИТЕЛЬНОЕ ОБОРУДОВАНИЕ

Таблица 4

Артикул	Наименование	Описание	Длина проводников
s-pro67-400	Адаптер для подключение кнопок S-Pro67 19 мм 5 контактов EKF PROxima	для кнопок с подсветкой	140 мм
s-pro67-401	Адаптер для подключение кнопок S-Pro67 19 мм 3 контакта EKF PROxima	для кнопок без подсветки	140 мм

### 4. ГАБАРИТНЫЕ РАЗМЕРЫ

Рисунок 1.  
Кнопка S-Pro67  
с подсветкой

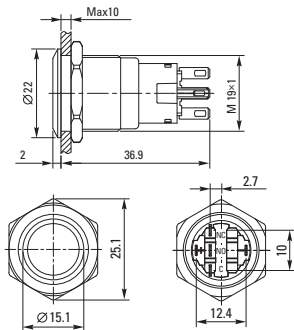


Рисунок 2.  
Кнопка S-Pro67  
без подсветки

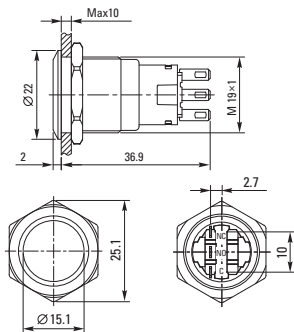


Рисунок 3.  
Лампа S-Pro67

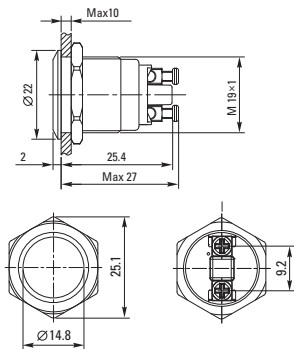
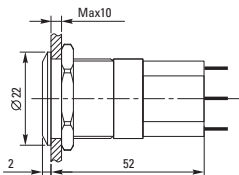




Рисунок 4.  
Кнопка S-Pro67  
с установленным  
адаптером



## 5. ТИПОВАЯ КОМПЛЕКТАЦИЯ

1. Изделие – 1 шт.
2. Паспорт – 1 шт. на групповую упаковку.

## 6. УСЛОВИЯ ТРАНСПОРТИРОВАНИЯ И ХРАНЕНИЯ

Транспортирование допускается любым удобным крытым транспортом, обеспечивающим защиты от влаги и механических повреждений. Хранение осуществляется в упаковке производителя при температуре окружающей среды от -40 до +50 С° и относительной влажности 70%.

## 7. ГАРАНТИЯ ИЗГОТОВИТЕЛЯ

Гарантийный срок эксплуатации: 7 лет, при соблюдении правил эксплуатации, транспортирования и хранения.

Гарантийный срок хранения: 7 лет.

Срок службы: 10 лет.

## 8. СВИДЕТЕЛЬСТВО О ПРИЕМКЕ

Кнопки управления соответствуют требованиям ТР ТС 004/2011 «О безопасности низковольтного оборудования», ТР ТС 020/2011 «Электромагнитная совместимость технических средств», ГОСТ IEC 60947-5-1-2014 и признаны годными к эксплуатации.

Дата производства: смотрите на групповой упаковке.

## 10. ОТМЕТКА О ПРОДАЖЕ

Дата продажи « \_\_\_\_ » \_\_\_\_\_ 20 \_\_\_\_ г.

Подпись продавца

Печать фирмы-продавца

**Изготовитель:** ООО «ЦЕЦФ Электрик Трейдинг (Шанхай) Ко.»,  
1412, Санком Цимик Тауэр, 800 Шанг Ченг Рoad,  
Пудонг Нью Дистрикт, Шанхай, Китай.

**Manufacturer:** «CECF Electric Trading (Shanghai) Co.», LTD,  
1412, Suncome Cimic Tower, 800 Shang Cheng Road,  
Pudong New District, Shanghai, China.

**Импортер и представитель торговой марки EKF по работе с претензиями:**  
ООО «Электрорешения», 127273, Россия, Москва, ул. Отрадная, д. 2Б,  
стр. 9, 5 этаж. Тел./факс: +7 (495) 788-88-15 (многоканальный)  
Тел.: 8 (800) 333-88-15 (бесплатный)

**Importer and EKF trademark service representative:** «Electroresheniya», LTD,  
Otradnaya st., 2b bld. 9, 5th floor, 127273, Moscow, Russia.  
Tel./fax: +7 (495) 788-88-15 (multi-line) Tel.: 8 (800) 333-88-15 (free)

[www.ekfgroup.com](http://www.ekfgroup.com)

