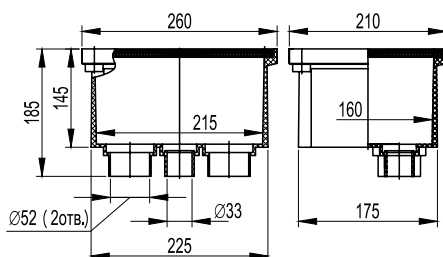


Дополнительные аксессуары

Смотровое устройство с крышкой, 225×175×145 мм



Назначение

- устройство наружного освещения и сигнализации, подвод двустенных труб к мачтам освещения.

Характеристики

- материал – высокопрочный полипропилен;
- температура эксплуатации – от -40 до +90 °С;
- степень защиты – IP65;
- усиленная ребрами жесткости крышка;
- снизу имеет 2 отверстия для труб – Ø 50 мм и одно отверстие – Ø 32 мм.

Размер, мм

225×175×145

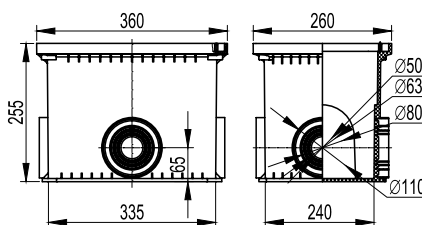
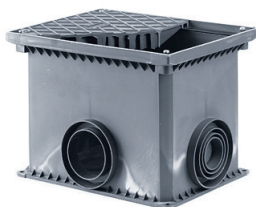
Упаковка, шт.

1

Код

025001

Смотровое устройство, 335×240×255 мм



Назначение

- переход с одного диаметра труб на другой, выполнение отводов кабелей и проводов от кабельной канализации, устройство многоуровневой конструкции кабельной канализации.

Характеристики

- материал – высокопрочный полипропилен;
- температура эксплуатации – от -40 до +90 °С;
- степень защиты – IP65;
- усиленная ребрами жесткости крышка;
- с четырех сторон специальные выбивные вводы для двустенных труб – Ø 50 мм, Ø 63 мм, Ø 110 мм;
- допустимая нагрузка на крышку – 700 кг.

Размер, мм

335×240×255

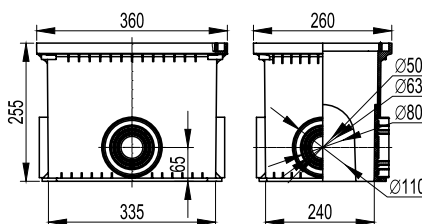
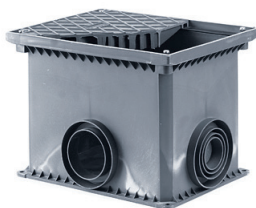
Упаковка, шт.

1

Код

025002

Смотровое устройство (без дна), 335×240×255 мм



Назначение

- является переходным и используется для построения многоуровневой конструкции кабельной канализации.

Характеристики

- материал – высокопрочный полипропилен;
- температура эксплуатации – от -40 до +90 °С;
- с четырех сторон специальные выбивные вводы для двустенных труб – Ø 50 мм, Ø 63 мм, Ø 110 мм.

Размер, мм

335×240×255

Упаковка, шт.

1

Код

025003