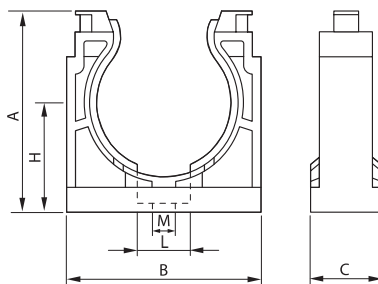


Держатель



Назначение

- крепление гофрированных полиамидных труб к корпусам оборудования, поверхности стен, потолков и перегородок.

Характеристики

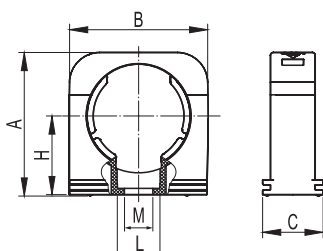
- материал – полиамид (PA6.6);
- цвет – черный;
- температура эксплуатации – от -45 до $+105$ °C (выдерживает кратковременное воздействие до $+150$ °C);
- не содержит галогенов.

Размеры аксессуара, мм

Ø номинальный, мм	A	B	C	H	M	L	Хомут*	Вес, г	Упаковка, шт.	Код
7	20	17	20	12	4	7	75×2,5	2,2	20	PAS07N
10	23	21	20	14	5	9	75×2,5	2,8	20	PAS10N
12	26	25	20	15	5	9	75×2,5	3,6	20	PAS12N
17	32	32	20	18	5	15	140×3,5	5,8	20	PAS17N
23	41	40	20	23	6	15	140×3,5	9,4	10	PAS23N
29	47	46	20	26	6	15	160×4,5	10,8	10	PAS29N
36	57	56	20	32	6	15	160×4,5	15,4	5	PAS36N
48	70	70	20	39	6	15	180×4,5	21,0	5	PAS48N

* Рекомендуемый размер кабельного хомута для дополнительной фиксации трубы в держателе (стягивается верхняя часть держателя).
Монтаж держателей выполнять винтами с плоской головкой

Держатель с крышкой



Назначение

- крепление гофрированных полиамидных труб к корпусам оборудования, поверхности стен, потолков и перегородок.

Характеристики

- материал – полиамид (PA6.6);
- цвет – черный;
- температура эксплуатации – от -45 до $+105$ °C (выдерживает кратковременное воздействие до $+150$ °C);
- не содержит галогенов;
- высокая надежность крепления трубы.

Размеры аксессуара, мм

Ø номинальный, мм	A	B	C	H	M	L	Вес, г	Упаковка, шт.	Код
7	22	17	20	13	4	7,2	3,0	20	PASW07N
10	25	22	20	13	5	9,5	4,0	20	PASW10N
12	27	25	20	15	5	9,5	5,0	20	PASW12N
17	33	31	20	19	5	12,2	6,8	20	PASW17N
23	42	40	20	23	6	10,5	9,0	10	PASW23N
29	47	46	20	26	6	10,5	10,2	10	PASW29N
36	56	56	20	31	6	10,5	13,8	5	PASW36N
48	70	70	20	39	6	10,5	21,8	5	PASW48N

Монтаж держателей выполнять винтами с плоской головкой