

NOVA SALT W

ПОГРУЖНЫЕ НАСОСЫ



ТЕХНИЧЕСКИЕ ХАРАКТЕРИСТИКИ

Рабочий диапазон:

от 1 до 7,5 м³/ч, напор – до 6 метров.

Диапазон температур рабочей жидкости:

0 °С – +35 °С в случае индивидуального использования.

Перекачиваемая жидкость: грязная вода без волокон, в том числе соленая вода.

Максимальная глубина погружения: 7 м.

ПРИМЕНЕНИЕ

Вертикальный дренажный погружной насос специально создан для систем водоотведения в установках с соленой водой. Он также может использоваться в качестве переносного насоса при чрезвычайных ситуациях. Встроенное поплавковое реле уровня в версии с автоматическим управлением позволяет производить стационарную установку и обеспечивает автоматическую работу.

КОНСТРУКТИВНЫЕ ОСОБЕННОСТИ НАСОСА

Водоустойчивый технополимерный корпус насоса, крышка, и решетка всасывающей трубы.

Электродвигатель вал ротора, болты и винты изготовлены из нержавеющей стали марки AISI 316.

Кабель с лужеными жилами.

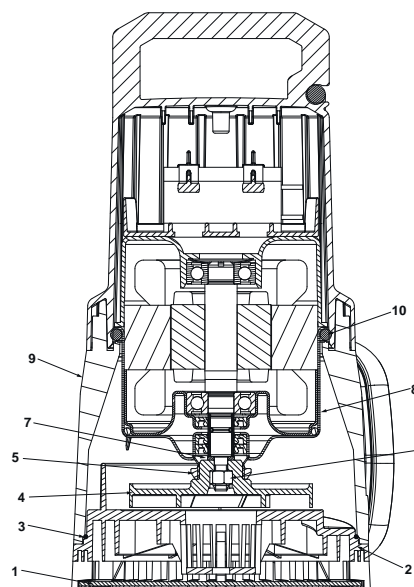
КОНСТРУКТИВНЫЕ ОСОБЕННОСТИ ЭЛЕКТРОДВИГАТЕЛЯ

Асинхронный мотор погружного типа, непрерывного действия.

Защита от перегрева.

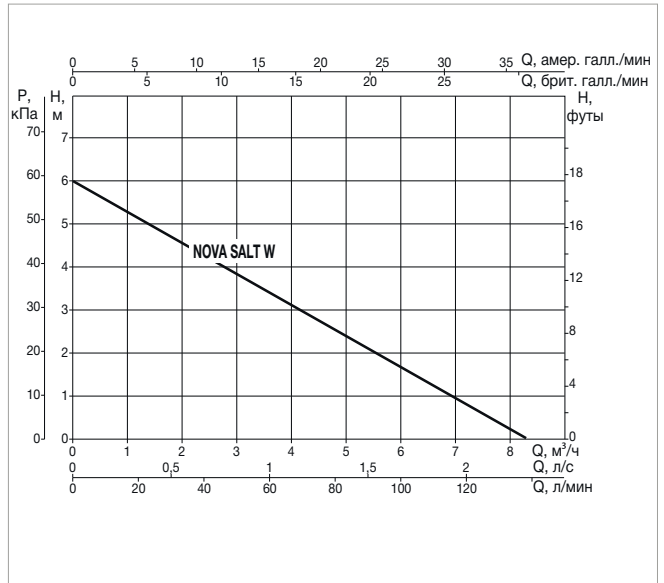
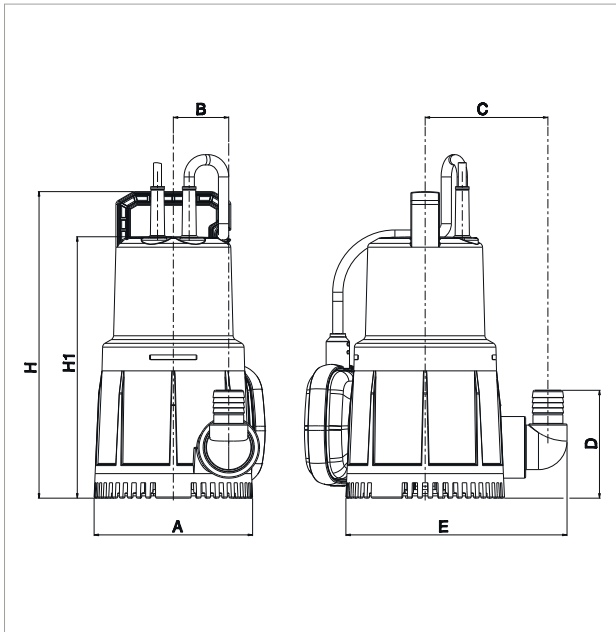
МАТЕРИАЛЫ

К-ВО	КОМПОНЕНТЫ	МАТЕРИАЛЫ	
1	ОСНОВАНИЕ ФИЛЬТРА	ТЕХНОПОЛИМЕР	
2	ВСАСЫВАЮЩИЙ ФИЛЬТР	ТЕХНОПОЛИМЕР	
3	УПЛОТНИТЕЛЬНОЕ КОЛЬЦО	Бутадиен-нитрильный каучук	
4	РАБОЧЕЕ КОЛЕСО	ТЕХНОПОЛИМЕР	
5	КОНУСНОЕ КОЛЬЦО	Бутадиен-нитрильный каучук	
6	ГАЙКА	НЕРЖАВЕЮЩАЯ СТАЛЬ AISI 316 DIN 982	
7	ПРИЖИМНАЯ ШАЙБА	A2 НЕРЖАВЕЮЩАЯ СТАЛЬ	
8	ДВИГАТЕЛЬ	КОЖУХ	АЛЮМИНИЙ
		ВАЛ РОТОРА	НЕРЖАВЕЮЩАЯ СТАЛЬ AISI 316 UNI EN 10088-1 X5CRNIMO1712-2
9	КОРПУС	ТЕХНОПОЛИМЕР	
10	УПЛОТНИТЕЛЬНОЕ КОЛЬЦО	Бутадиен-нитрильный каучук	



NOVA SALT W – ПОГРУЖНЫЕ НАСОСЫ ДЛЯ СОЛЕНОЙ ВОДЫ

Диапазон температур рабочей жидкости: 0 °С – +35 °С для индивидуального использования



Кривые производительности рассчитываются на основе значений коэффициента кинематической вязкости = 1 мм²/сек и плотности = 1000 кг/м³. Погрешность кривых согласно ISO 9906.

МОДЕЛЬ	Q = м ³ /час	0	1	2	3	4,5	5	6	7	7,5
	Q = л/мин	0	16,6	33,3	50	75	83,3	100	116,6	125
NOVA SALT W M-A	Высота (м)	6	5,4	4,7	3,9	2,8	2,5	1,7	1	0,5

МОДЕЛЬ	ЭЛЕКТРОТЕХНИЧЕСКИЕ ХАРАКТЕРИСТИКИ				
	ВХОДНАЯ МОЩНОСТЬ 50 Гц	P1 МАКС. кВт	P2 НОМИНАЛЬНАЯ		Номинальный ток, А
			кВт	л. с.	
NOVA SALT W M-A	1 x 230 В ~	0,28	0,2	0,28	1,3

МОДЕЛЬ	A	B	C	D	E	H	H1	DNM GAS	РАЗМЕРЫ УПАКОВКИ			КАБЕЛЬ	ОБЪЕМ (м ³)	ВЕС кг
									L/A	L/B	H			
NOVA SALT W M-A	140	48	107	95	195	270	230	100 *	193	193	330	10 м	0,012	3,9