

A 04 MANUFACTURER'S MARK, ЗНАК ИЗГОТОВИТЕЛЯ



A 01 MANUFACTURER'S WORKS, ЗАВОД-ИЗГОТОВИТЕЛЬ

armak Sp. z o.o.

ul. Swobodna 9, 41-200 SOSNOWIEC

A 02 TYPE OF INSPECTION DOCUMENT, ВИД КОНТРОЛЬНОГО ДОКУМЕНТА

**1. CERTIFICATE OF ACCEPTANCE
СВИДЕТЕЛЬСТВО ИЗДЕЛИЯ
ПРЕДОХРАНИТЕЛЬНЫХ КЛАПАНОВ**

№69096

B 01 PRODUCT, ИЗДЕЛИЕ

Design type: spring, angular
Конструкция: пружинный, угловой

Valve type
Тип клапана

630A C01-1(ex. Si 6301 P)

DN inlet/outlet
DN вход/выход

80/125

PN inlet/outlet
PN вход/выход

16/10

Operating pressure range bar
Диапазон давления начала открытия bar

6.0-8.0

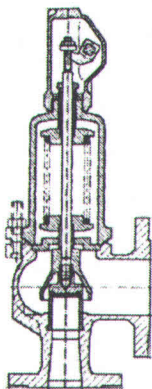
Max. working temperature °C
Макс. температура в °C

300

2. Spring

Пружина №

L-4118



Working medium: liquids, steam, neutral gases and vapours.

Рабочая среда: жидкость, водяной пар, нейтральные газы и пары

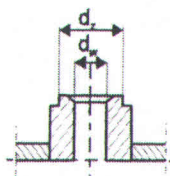
B14 Materials/Материалы

Body: cast iron EN-GJL-250 Spring: BI, 51CrV4

Корпус: чугун (JL1040) Пружина: B

Seat: Valve disk: steel

Седло: Тарелка: сталь X17CrNi16-2 или X39CrMo17-1



3.

B16 Pre-setting

Настройка

Setting to the operating bar

Настройка на давление начала открытия bar

6.6

D51 Cheking of tightness was: performed with air ¹⁾

Испытание герметичности затвора: произведено воздухом ¹⁾

D52 Pressure tests
Испытания давлением

For the body hydraulic tests were done at a pressure:
Корпус испытан гидравлически:

A 03 DOKUMENT NUMER
НОМЕР ДОКУМЕНТА
B 07 IDENTIFICATION OF THE PRODUCT
ИДЕНТИФИКАЦИЯ ИЗДЕЛИЯ

Year/Serial-N°
Год/серийный №

17/010876

	Si 2501	Si 23/2502 Si 2502 CrNi	Si 2501 WM	Si 23/2502 WM	
below the seat MPa под седлом МПа	2,4	6,0	3,2	8,0	4.
Above the seat MPa Над седлом МПа	1,5	1,5	2,0	2,0	
	Si 6301	Si 61/6302 Si 6302 CrNi	Si 6301 WM	Si 61/6302 WM	
below the seat MPa под седлом МПа	2,4	6,0	3,2	8,0	
Above the seat MPa Над седлом МПа	1,5	1,5	2,0	2,0	

Z05 It is confirmed that the valve was made according to the requirements of Directive 97/23/EU (assessment of conformity according to modules B+D)

Подтверждается, что клапан изготовлен согласно требованиям Директивы 97/23/WE

Допушен к применению
Permitted to the use

– TÜV: EG-Baumusterprüfung nach Richtlinie 97/23/EG
Zertifikat-Nr Zertifikat-Nr.: 07 202 9120 Z 0114/2/D/01
Qualitätssicherungs – System nach Richtlinie 97/23/EG
Zertifikat-Nr.: 07 202 9120 Z 0113/2/D

5. Z 04 CE MARKING, МАРКИРОВКА ЗНАКОМ CE

CE 0045

Имеется сертификат
ГОСТ Р № РОСС PL.AЯ45.B031



Z06 6. Remarks

Примечания

armak Sp. z o.o.

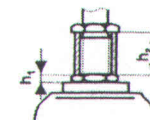
Quality Control – ОТК

³⁾ 7. UDT
Technical Supervision Office
Expert – Экспертт

²⁾ h₁ =

h₂ =

Date / Дата:



Date / Дата: **20.12.2017r**

- Cancel the unnecessary or add the proper
Ненужное вычеркнуть или дописать
- The check dimensions : are written-in by the T.S.O. expert after installing the valve in a pressure device.
Контрольные размеры: заполняет эксперт Технадзора после монтажа клапана на оборудовании.
- Applies to the valve with acceptance inspection of TSO
Касается клапанов в исполнениях:
P – make normal, основное исполнение
G – make gas-tight, исполнение газонепроницаемое
C – for liquid only, только для жидкостей
WM – make marine, для морских условий.

В приложении инструкция по эксплуатации, каталожная карта