

ТЕХНИЧЕСКИЙ ПАСПОРТ ИЗДЕЛИЯ



ФИТИНГИ РЕЗЬБОВЫЕ ЛАТУННЫЕ НИКЕЛИРОВАННЫЕ И ХРОМИРОВАННЫЕ



ПС – ФТ001

ТЕХНИЧЕСКИЙ ПАСПОРТ ИЗДЕЛИЯ

1. Модели (артикулы):

<i>Артикул</i>	<i>Наименование</i>
02524-02528, 04480	Ниппель
04486, 04487	Ниппель с полной резьбой
02361-02363, 02365, 02533-02538, 04482-04485	Ниппель переходной
02360, 02529-02532, 04481	Муфта
02366, 02539-02546, 04488-04490	Муфта переходная
02395-02410, 02412, 02485, 04539-04550	Удлинитель вн./нар. резьба*
02469-02476, 02566, 04551-04553	Удлинитель нар. резьба*
02367-02372, 02547-02550, 02683, 02684, 04491-04493	Переходник вн./нар. резьба
04494-04497	Переходник вн./нар. резьба круглый
02686-02692, 04554-04557	Штуцер под шланг вн. резьба
02693-02699, 04558-04561	Штуцер под шланг нар. резьба
02386, 02387, 02551-02556, 04498-04503	Футорка
02581-02583, 04523-04525	Заглушка на трубу
02580, 02584, 02585, 04526-04528	Заглушка в трубу
02481, 02483, 02484, 04529-04531	Контргайка
04532-04535	Контргайка с ребордой
04562-04567	Сгон*
02389	Эксцентрик
02557-02559, 04504-04506	Уголок вн. резьба
02384, 02385, 02560	Уголок переходной вн. резьба
02388	Уголок вн. резьба с настенным креплением
02564, 02565, 02567	Уголок нар. резьба
02383, 02392, 02561-02563, 04507-04509	Уголок вн./нар. резьба

* - хромированное изделие

ТЕХНИЧЕСКИЙ ПАСПОРТ ИЗДЕЛИЯ

<i>Артикул</i>	<i>Наименование</i>
01491	Уголок вн./нар. резьба с настенным креплением
04510	Уголки на планке для смесителя
02568-02571, 04511, 04512	Тройник вн. резьба
02382, 02572, 02573, 04513, 04514	Тройник переходной вн. резьба
02575-02577	Тройник нар. резьба
04517	Тройник переходной нар. резьба
02381, 04521, 04522	Тройник переходной вн./вн./нар. резьба
02574, 04515, 04516	Тройник переходной вн./нар./вн. резьба
02380, 04519, 04520	Тройник переходной вн./ нар./нар. резьба
02379, 02578, 04518	Тройник переходной нар./вн./нар. резьба
02593, 02594	Крестовина
02588-02592, 04536	Американка прямая
02390, 02586, 02587, 02685	Американка угловая

2. Назначение и область применения

Латунные резьбовые фитинги предназначены для создания разъемных соединений при монтаже трубопроводных систем холодного (в т.ч. питьевого) и горячего водоснабжения, отопления, сжатого воздуха, а также технологических трубопроводов, транспортирующих газы и жидкости, неагрессивные к материалу изделий.

Допускается использование фитингов на трубопроводах, выполненных из любых материалов (сталь, медь, латунь, полимер, металлополимер и т.д.).

3. Технические характеристики

<i>№ п/п</i>	<i>Характеристика</i>	<i>Ед. изм.</i>	<i>Значение</i>	<i>Обоснование</i>
1	2	3	4	5
1	Номинальные диаметры DN (Dy)		10...50	ГОСТ Р 52720; ГОСТ 28338

ТЕХНИЧЕСКИЙ ПАСПОРТ ИЗДЕЛИЯ

1	2	3	4	5
2	Присоединительная резьба	дюймы	$\frac{3}{8}'' \dots 2''$	ГОСТ 6357
3	Номинальные давления PN (Ру)	кгс/см ² (МПа)	3,5 (до 1'') 2,5 (1¼''-2'')	ГОСТ Р 52720
		бар	35 (до 1'') 25 (1¼''-2'')	
4	Температура рабочей среды максимальная	°С	200*	ГОСТ Р 52720
5	Средний срок службы	лет	30	ГОСТ 27.002

* - для фитингов с уплотнителями из EPDM (американка прямая/угловая, арт.: 02390, 02586-02592, 02685, 04536) максимальная температура рабочей среды составляет 120°С; для фитингов: штуцер под шланг (вн., нар. резьба, арт.: 02686-02699, 04554-04561), уголки на планке для смесителя (арт. 04510) и эксцентрик (арт. 02389) максимальная температура рабочей среды составляет 100°С.

4. Конструкция и материалы

Фитинги латунные резьбовые изготавливаются методом горячего прессования с последующей токарной обработкой из латуни марки CW617N (по европейскому стандарту EN 12165), аналогичной марке латуни LC59-2 (по ГОСТ 15527).

Для защиты от коррозии и придания изделию эстетичного вида как на наружную, так и на внутреннюю поверхности фитингов (за исключением удлинителей и сгонов) нанесено гальваническое никелевое покрытие. Поверхности удлинителей и сгонов хромированы.

Фитинги имеют трубную цилиндрическую резьбу (G) по ГОСТ 6357.

Параметры резьбы по ГОСТ 6357

<i>Обозначение размера резьбы (G)</i>	<i>Шаг резьбы, мм</i>	<i>Число шагов на длине 25,4 мм (1'')</i>	<i>Наружный диаметр, мм</i>	<i>Внутренний диаметр, мм</i>
1	2	3	4	5
$\frac{3}{8}''$	1,337	19	16,662	14,950
$\frac{1}{2}''$	1,814	14	20,955	18,631
$\frac{3}{4}''$			26,441	24,117

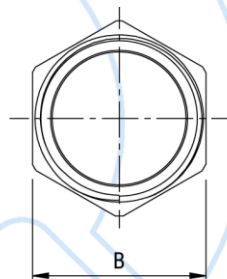
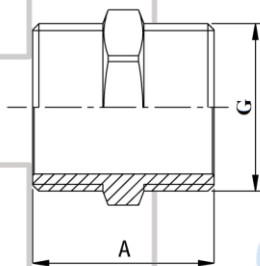
ТЕХНИЧЕСКИЙ ПАСПОРТ ИЗДЕЛИЯ

1	2	3	4	5
1"	2,309	11	33,249	30,291
1¼"			41,910	38,952
1½"			47,803	44,845
2"			59,614	56,656

Уплотнительные кольца разъемных соединений изготовлены из этиленпропиленового каучука (EPDM).

5. Габаритные размеры

Ниппель



Артикул	Обозначение	Характеристика		
		G	A, мм	B, мм
02524	1/2"М x 1/2"М	½"	25,5	21
02525	3/4"М x 3/4"М	¾"	26,8	27
02526	1"М x 1"М	1"	31	34
02527	1 1/4"М x 1 1/4"М	1¼"	32	42,5
02528	1 1/2"М x 1 1/2"М	1½"	38	48,5
04480	2"М x 2"М	2"	40	60,5

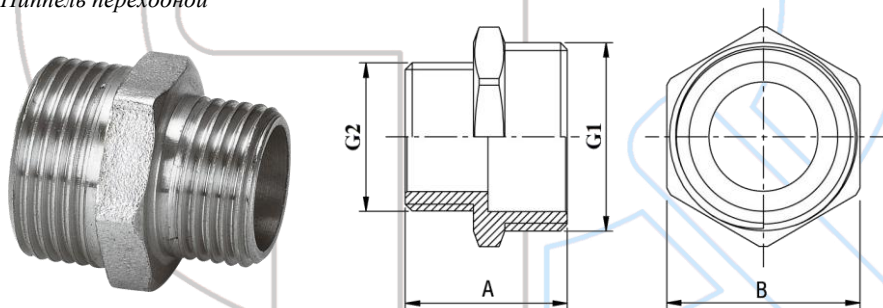
ТЕХНИЧЕСКИЙ ПАСПОРТ ИЗДЕЛИЯ

Ниппель с полной резьбой



Артикул	Обозначение	Характеристика	
		G	A, мм
04486	1/2"М x 1/2"М	1/2"	21
04487	3/4"М x 3/4"М	3/4"	20,3

Ниппель переходной

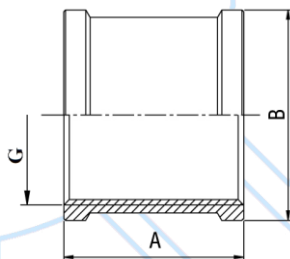


Артикул	Обозначение	Характеристика			
		G1	G2	A, мм	B, мм
1	2	3	4	5	6
02536	3/8"М x 1/2"М	1/2"	3/8"	26,5	21
02535	1/2"М x 3/4"М	3/4"	1/2"	26,2	27
02533	1/2"М x 1"М	1"	1/2"	26,5	34

ТЕХНИЧЕСКИЙ ПАСПОРТ ИЗДЕЛИЯ

1	2	3	4	5	6
02361	1/2"М x 1 1/4"М	1 1/4"	1/2"	31	42,5
02534	3/4"М x 1"М	1"	3/4"	26,5	34
02537	3/4"М x 1 1/4"М	1 1/4"	3/4"	38,5	42,5
02362	3/4"М x 1 1/2"М	1 1/2"	3/4"	36	48,5
04482	3/4"М x 2"М	2"	3/4"	39	60,5
02538	1"М x 1 1/4"М	1 1/4"	1"	37,7	42,5
02363	1"М x 1 1/2"М	1 1/2"	1"	36,8	48,5
04483	1"М x 2"М	2"	1"	39	60,5
02365	1 1/4"М x 1 1/2"М	1 1/2"	1 1/4"	41,2	48,5
04484	1 1/4"М x 2"М	2"	1 1/4"	37	60,5
04485	1 1/2"М x 2"М	2"	1 1/2"	40,5	60,5

Муфта

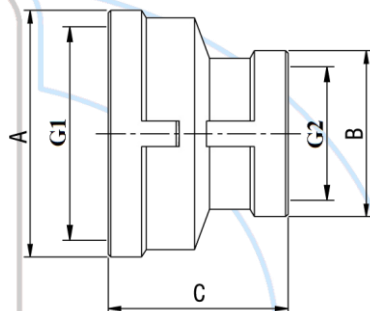


Артикул	Обозначение	Характеристика		
		G	A, мм	B, мм
1	2	3	4	5
02529	1/2"F x 1/2"F	1/2"	22,6	26
02530	3/4"F x 3/4"F	3/4"	27,6	33,6
02531	1"F x 1"F	1"	38,3	39
02532	1 1/4"F x 1 1/4"F	1 1/4"	49,8	56,6

ТЕХНИЧЕСКИЙ ПАСПОРТ ИЗДЕЛИЯ

1	2	3	4	5
02360	1 1/2"F x 1 1/2"F	1 1/2"	49,8	56,6
04481	2"F x 2"F	2"	40	70

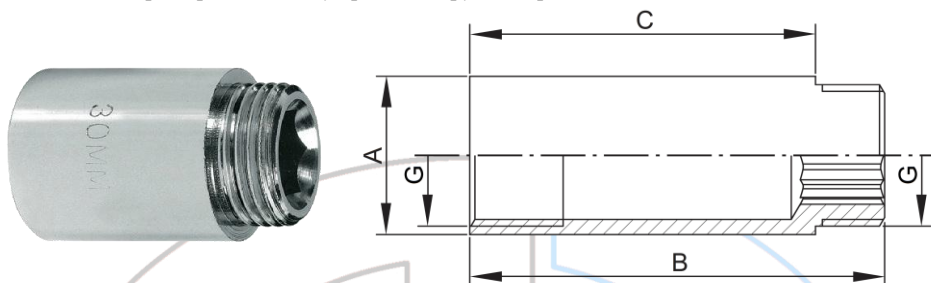
Муфта переходная



Артикул	Обозначение	Характеристика				
		G1	G2	A, мм	B, мм	C, мм
02539	3/8"F x 1/2"F	1/2"	3/8"	27	22	23
02540	1/2"F x 3/4"F	3/4"	1/2"	33,6	26	27,5
02541	1/2"F x 1"F	1"	1/2"	39	26	27,8
02544	3/4"F x 1"F	1"	3/4"	39	33,6	30,2
02542	3/4"F x 1 1/4"F	1 1/4"	3/4"	56,6	33,6	35,7
02545	3/4"F x 1 1/2"F	1 1/2"	3/4"	56,6	33,6	37,5
02543	1"F x 1 1/4"F	1 1/4"	1"	56,6	39	45
02546	1"F x 1 1/2"F	1 1/2"	1"	56,6	39	35,5
04488	1"F x 2"F	2"	1"	70	39	40,5
02366	1 1/4"F x 1 1/2"F	1 1/2"	1 1/4"	56,6	56,6	35,4
04489	1 1/4"F x 2"F	2"	1 1/4"	70	56,6	40
04490	1 1/2"F x 2"F	2"	1 1/2"	70	56,6	41

ТЕХНИЧЕСКИЙ ПАСПОРТ ИЗДЕЛИЯ

Удлинитель хромированный внутренняя/наружная резьба

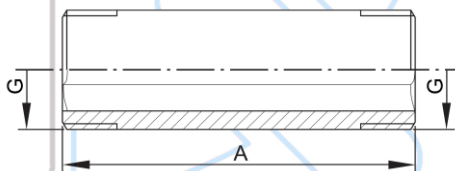


Артикул	Обозначение	Характеристика			
		G	A, мм	B, мм	C, мм
1	2	3	4	5	6
02412	FM 1/2" - 10	1/2"	23,8	20,2	10
02403	FM 1/2" - 15	1/2"	23,8	25	15
02404	FM 1/2" - 20	1/2"	23,8	31,1	20
02405	FM 1/2" - 25	1/2"	23,8	35,2	25
02406	FM 1/2" - 30	1/2"	23,8	40	30
02407	FM 1/2" - 40	1/2"	23,8	50	40
02408	FM 1/2" - 50	1/2"	23,8	60	50
02409	FM 1/2" - 60	1/2"	23,8	70	60
02395	FM 1/2" - 70	1/2"	23,8	80	70
02410	FM 1/2" - 80	1/2"	23,8	90	80
02396	FM 1/2" - 90	1/2"	23,8	100	90
02485	FM 1/2" - 100	1/2"	23,8	109	100
04539	FM 3/4" - 10	3/4"	29,9	20,5	10
04540	FM 3/4" - 15	3/4"	29,9	25,5	15
04541	FM 3/4" - 20	3/4"	29,9	30,5	20
04542	FM 3/4" - 25	3/4"	29,9	35,5	25

ТЕХНИЧЕСКИЙ ПАСПОРТ ИЗДЕЛИЯ

1	2	3	4	5	6
02397	FM 3/4" - 30	3/4"	29,9	40,5	30
02398	FM 3/4" - 40	3/4"	29,9	50,5	40
02399	FM 3/4" - 50	3/4"	29,9	60,5	50
02400	FM 3/4" - 60	3/4"	29,9	70,5	60
02401	FM 3/4" - 70	3/4"	29,9	80,5	70
02402	FM 3/4" - 80	3/4"	29,9	90,5	80
04543	FM 3/4" - 100	3/4"	29,9	110,5	100
04544	FM 1" - 10	1"	36,8	22	10
04545	FM 1" - 15	1"	36,8	26	15
04546	FM 1" - 20	1"	36,8	31,5	20
04547	FM 1" - 25	1"	36,8	35,5	25
04548	FM 1" - 30	1"	36,8	42	30
04549	FM 1" - 40	1"	36,8	52	40
04550	FM 1" - 50	1"	36,8	62	50

Удлинитель хромированный наружная/наружная резьба

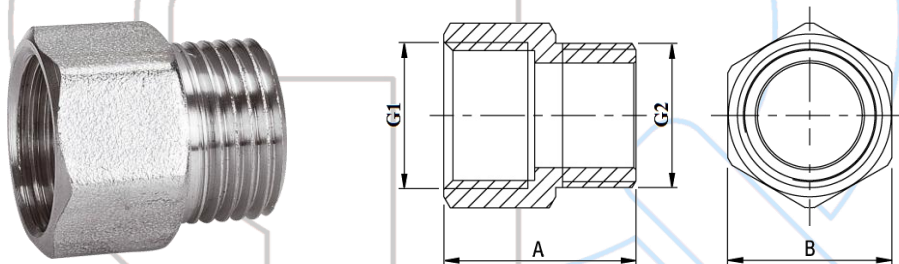


Артикул	Обозначение	Характеристика	
		G	A, мм
1	2	3	4
02566	ММ 1/2" - 20	1/2"	20
02469	ММ 1/2" - 30	1/2"	30

ТЕХНИЧЕСКИЙ ПАСПОРТ ИЗДЕЛИЯ

1	2	3	4
02470	ММ 1/2" - 40	1/2"	40
02471	ММ 1/2" - 50	1/2"	50
02472	ММ 1/2" - 60	1/2"	60
02473	ММ 1/2" - 70	1/2"	70
02474	ММ 1/2" - 80	1/2"	80
02475	ММ 1/2" - 90	1/2"	90
02476	ММ 1/2" - 100	1/2"	100
04551	ММ 1/2" - 120	1/2"	120
04552	ММ 1/2" - 150	1/2"	150
04553	ММ 1/2" - 200	1/2"	200

Переходник наружная/внутренняя резьба

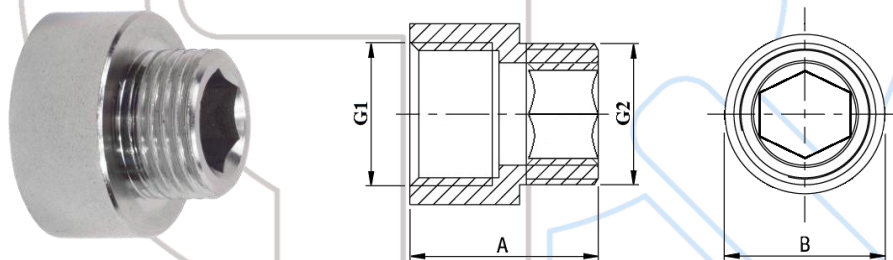


Артикул	Обозначение	Характеристика			
		G1	G2	A, мм	B, мм
1	2	3	4	5	6
02547	3/8"М x 1/2"F	1/2"	3/8"	20,5	26,5
02684	1/2"М x 1/2"F	1/2"	1/2"	22,7	26,5
02550	1/2"М x 3/4"F	3/4"	1/2"	24	33
02549	1/2"М x 1"F	1"	1/2"	26	41

ТЕХНИЧЕСКИЙ ПАСПОРТ ИЗДЕЛИЯ

1	2	3	4	5	6
02367	1/2"М x 1 1/4"F	1 1/4"	1/2"	38,6	49
02683	3/4"М x 3/4"F	3/4"	3/4"	25	33
02548	3/4"М x 1"F	1"	3/4"	28,6	41
02368	3/4"М x 1 1/4"F	1 1/4"	3/4"	38	49
02371	3/4"М x 1 1/2"F	1 1/2"	3/4"	39,6	56
02369	1"М x 1 1/4"F	1 1/4"	1"	38,6	49
02370	1"М x 1 1/2"F	1 1/2"	1"	40,5	56
04491	1"М x 2"F	2"	1"	33,5	69
02372	1 1/4"М x 1 1/2"F	1 1/2"	1 1/4"	40,5	56
04492	1 1/4"М x 2"F	2"	1 1/4"	35,7	69
04493	1 1/2"М x 2"F	2"	1 1/2"	37,5	69

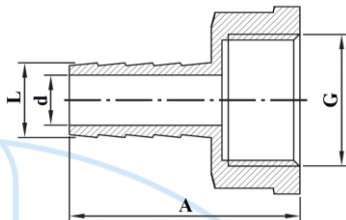
Переходник наружная/внутренняя резьба круглый



Артикул	Обозначение	Характеристика			
		G1	G2	A, мм	B, мм
04494	3/8"М x 1/2"F	1/2"	3/8"	23	26,5
04495	1/2"М x 3/4"F	3/4"	1/2"	25,2	33
04496	1/2"М x 1"F	1"	1/2"	24,5	41
04497	3/4"М x 1"F	1"	3/4"	24,5	41

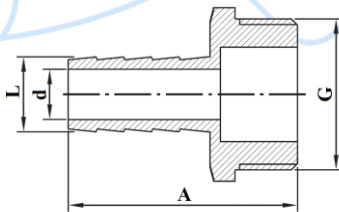
ТЕХНИЧЕСКИЙ ПАСПОРТ ИЗДЕЛИЯ

Штуцер под шланг внутренняя резьба



Артикул	Обозначение	Характеристика			
		G	A, мм	L, мм	d, мм
02686	10 x 1/2"F	1/2"	38	10,2	7,4
02687	12 x 1/2"F	1/2"	37	12,1	8
02688	14 x 1/2"F	1/2"	37	14	10,6
02689	16 x 1/2"F	1/2"	37	16,1	13
02690	18 x 1/2"F	1/2"	37	18	15
02691	20 x 1/2"F	1/2"	37	20	16,5
02692	20 x 3/4"F	3/4"	41,5	20	16
04554	25 x 3/4"F	3/4"	41,5	25	20,8
04555	20 x 1"F	1"	42	20	15,8
04556	25 x 1"F	1"	42	25	20,5
04557	30 x 1"F	1"	42	30	23,8

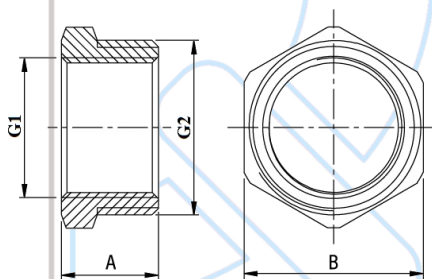
Штуцер под шланг наружная резьба



ТЕХНИЧЕСКИЙ ПАСПОРТ ИЗДЕЛИЯ

Артикул	Обозначение	Характеристика			
		G	A, мм	L, мм	d, мм
02693	10 x 1/2"М	1/2"	39	10,2	10
02694	12 x 1/2"М	1/2"	39	12,1	12
02695	14 x 1/2"М	1/2"	39	14,1	14
02696	16 x 1/2"М	1/2"	42,7	16	16
02697	18 x 1/2"М	1/2"	41,7	18	18
02698	20 x 1/2"М	1/2"	42	20	20
02699	20 x 3/4"М	3/4"	43	20	20
04558	25 x 3/4"М	3/4"	43	25	25
04559	20 x 1"М	1"	48	20	20
04560	25 x 1"М	1"	47	25	25
04561	30 x 1"М	1"	47	30	30

Футорка

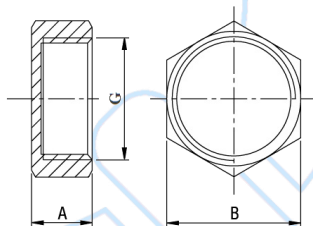


Артикул	Обозначение	Характеристика			
		G1	G2	A, мм	B, мм
1	2	3	4	5	6
02551	3/8"Ф x 1/2"М	3/8"	1/2"	14	21
02552	1/2"Ф x 3/4"М	1/2"	3/4"	14,8	27

ТЕХНИЧЕСКИЙ ПАСПОРТ ИЗДЕЛИЯ

02553	1/2"F x 1"M	1/2"	1"	17,5	34
04498	1/2"F x 1 1/4"M	1/2"	1 1/4"	22,5	42,5
02554	3/4"F x 1"M	3/4"	1"	17,4	34
02555	3/4"F x 1 1/4"M	3/4"	1 1/4"	21,7	42,5
04499	3/4"F x 1 1/2"M	3/4"	1 1/2"	23,5	48,5
04500	3/4"F x 2"M	3/4"	2"	25,7	60,5
02556	1"F x 1 1/4"M	1"	1 1/4"	22,2	42,5
02386	1"F x 1 1/2"M	1"	1 1/2"	24,2	48,5
04501	1"F x 2"M	1"	2"	25,7	60,5
02387	1 1/4"F x 1 1/2"M	1 1/4"	1 1/2"	23,8	48,5
04502	1 1/4"F x 2"M	1 1/4"	2"	25,7	60,5
04503	1 1/2"F x 2"M	1 1/2"	2"	25,7	60,5

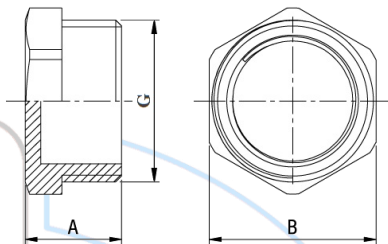
Заглушка на трубу



Артикул	Обозначение	Характеристика		
		G	A, мм	B, мм
02582	1/2"F	1/2"	14,6	26,2
02583	3/4"F	3/4"	13,2	34,1
02581	1"F	1"	14,8	40,4
04523	1 1/4"F	1 1/4"	14,5	45,8
04524	1 1/2"F	1 1/2"	15	52,4
04525	2"F	2"	16,2	64

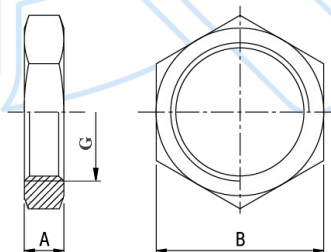
ТЕХНИЧЕСКИЙ ПАСПОРТ ИЗДЕЛИЯ

Заглушка в трубу



Артикул	Обозначение	Характеристика		
		G	A, мм	B, мм
02584	1/2"М	1/2"	14	21
02585	3/4"М	3/4"	16,3	27
02580	1"М	1"	17	34
04526	1 1/4"М	1 1/4"	20,5	42,5
04527	1 1/2"М	1 1/2"	23	48,5
04528	2"М	2"	23	60,5

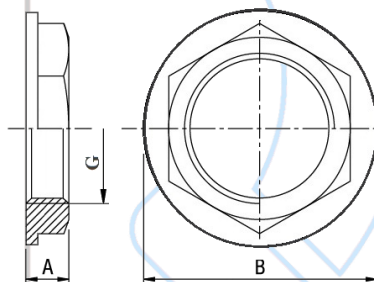
Контргайка



ТЕХНИЧЕСКИЙ ПАСПОРТ ИЗДЕЛИЯ

Артикул	Обозначение	Характеристика		
		G	A, мм	B, мм
02481	1/2"F	1/2"	5,5	24
02483	3/4"F	3/4"	8	30
02484	1"F	1"	11,2	36
04529	1 1/4"F	1 1/4"	11	45
04530	1 1/2"F	1 1/2"	10,6	53
04531	2"F	2"	12,2	65

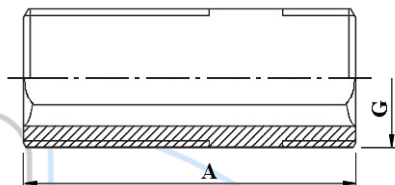
Контргайка с ребордой



Артикул	Обозначение	Характеристика		
		G	A, мм	B, мм
04532	1/2"F	1/2"	7,5	29
04533	3/4"F	3/4"	9	36
04534	1"F	1"	14	45
04535	1 1/4"F	1 1/4"	16	57,8

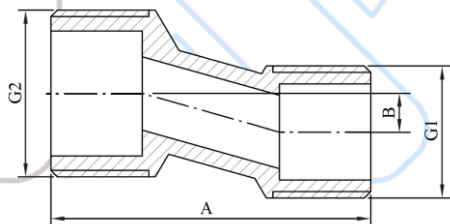
ТЕХНИЧЕСКИЙ ПАСПОРТ ИЗДЕЛИЯ

Сгон



Артикул	Обозначение	Характеристика	
		G	A, мм
04562	ММ 1/2" - 50	1/2"	50
04563	ММ 1/2" - 75	1/2"	75
04564	ММ 1/2" - 100	1/2"	100
04565	ММ 1/2" - 125	1/2"	125
04566	ММ 1/2" - 150	1/2"	150
04567	ММ 1/2" - 200	1/2"	200

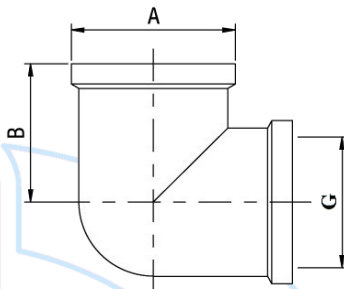
Эксцентрик



Артикул	Обозначение	Характеристика			
		G1	G2	A, мм	B, мм
02389	1/2"М x 3/4"М	1/2"	3/4"	45	10

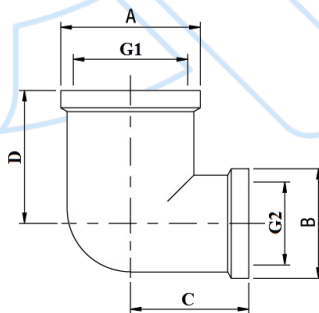
ТЕХНИЧЕСКИЙ ПАСПОРТ ИЗДЕЛИЯ

Уголок внутренняя резьба



Артикул	Обозначение	Характеристика		
		G	A, мм	B, мм
02557	1/2" F x 1/2" F	1/2"	26	21,2
02558	3/4" F x 3/4" F	3/4"	33,6	23,1
02559	1" F x 1" F	1"	39	32,9
04504	1 1/4" F x 1 1/4" F	1 1/4"	56,6	30,1
04505	1 1/2" F x 1 1/2" F	1 1/2"	56,6	39
04506	2" F x 2" F	2"	70	50,8

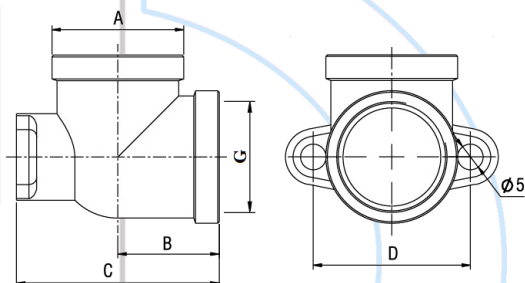
Уголок переходной внутренняя резьба



ТЕХНИЧЕСКИЙ ПАСПОРТ ИЗДЕЛИЯ

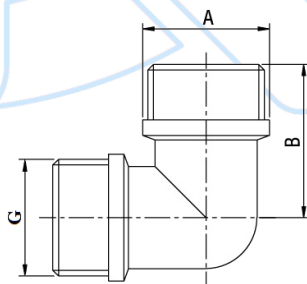
Артикул	Обозначение	Характеристика					
		G1	G2	A, мм	B, мм	C, мм	D, мм
02560	1/2"F x 3/4"F	3/4"	1/2"	33,6	26	25,7	24,5
02385	1/2"F x 1"F	1"	1/2"	39	26	26,4	23,5
02384	3/4"F x 1"F	1"	3/4"	39	33,6	30	30,7

Уголок внутренняя резьба с настенным креплением



Артикул	Обозначение	Характеристика					
		G1	G2	A, мм	B, мм	C, мм	D, мм
02388	1/2"F x 1/2"F W	1/2"	1/2"	26	20	40	31

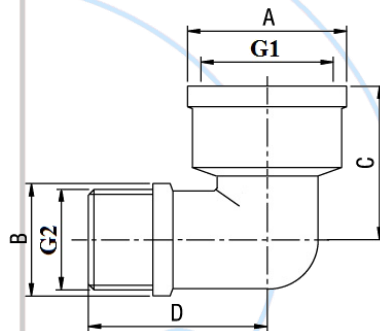
Уголок наружная резьба



ТЕХНИЧЕСКИЙ ПАСПОРТ ИЗДЕЛИЯ

Артикул	Обозначение	Характеристика		
		G	A, мм	B, мм
02564	1/2"М x 1/2"М	1/2"	31,5	26
02565	3/4"М x 3/4"М	3/4"	39	26
02567	1"М x 1"М	1"	39	31,5

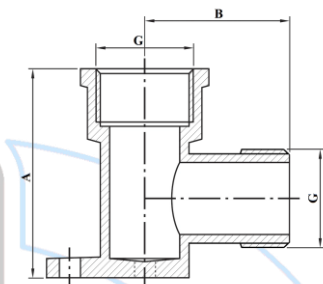
Уголок внутренняя/наружная резьба



Артикул	Обозначение	Характеристика					
		G1	G2	A, мм	B, мм	C, мм	D, мм
02561	1/2" F x 1/2" M	1/2"	1/2"	26	21	19,8	24,6
02383	3/4" F x 1/2" M	3/4"	1/2"	33,6	21	23	28,5
02562	3/4" F x 3/4" M	3/4"	3/4"	33,6	27	26	29,3
02392	1" F x 3/4" M	1"	3/4"	39	27	28,5	40,5
02563	1" F x 1" M	1"	1"	39	34	37,1	34
04507	1 1/4" F x 1 1/4" M	1 1/4"	1 1/4"	56,6	42,5	32,7	43,7
04508	1 1/2" F x 1 1/2" M	1 1/2"	1 1/2"	56,6	48,5	42	58
04509	2" F x 2" M	2"	2"	70	60,5	63	61

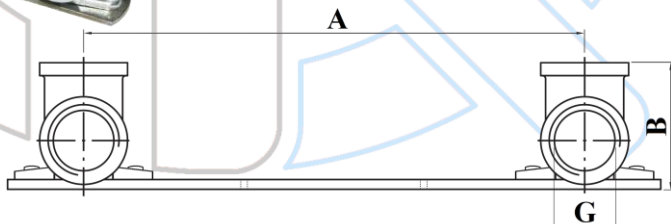
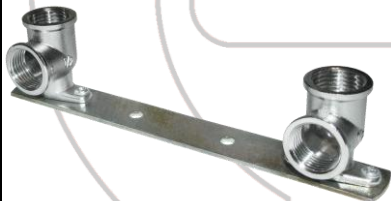
ТЕХНИЧЕСКИЙ ПАСПОРТ ИЗДЕЛИЯ

Уголок внутренняя/наружная резьба с настенным креплением



Артикул	Обозначение	Характеристика		
		G	A, мм	B, мм
01491	1/2" F x 1/2" M W	1/2"	42	35

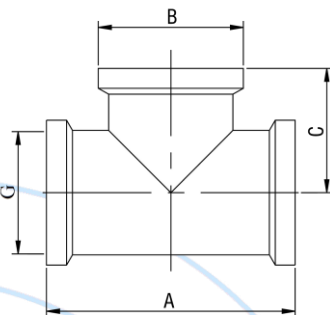
Уголки на планке для смесителя



Артикул	Обозначение	Характеристика		
		G	A, мм	B, мм
04510	1/2" F x 1/2" F - 2	1/2"	150	42,3

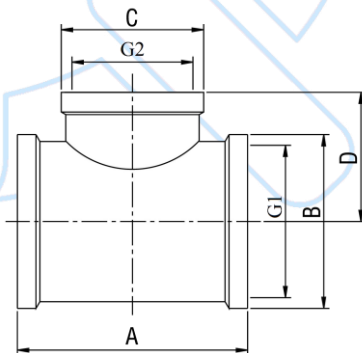
ТЕХНИЧЕСКИЙ ПАСПОРТ ИЗДЕЛИЯ

Тройник внутренняя резьба



Артикул	Обозначение	Характеристика			
		G	A, мм	B, мм	C, мм
02568	1/2" F x 1/2" F x 1/2" F	1/2"	39,8	26	18,7
02569	3/4" F x 3/4" F x 3/4" F	3/4"	48,7	33,6	24,4
02570	1" F x 1" F x 1" F	1"	59,2	39	28,5
02571	1 1/4" F x 1 1/4" F x 1 1/4" F	1 1/4"	70	56,6	29,7
04511	1 1/2" F x 1 1/2" F x 1 1/2" F	1 1/2"	80	56,6	38
04512	2" F x 2" F x 2" F	2"	100	70	47,5

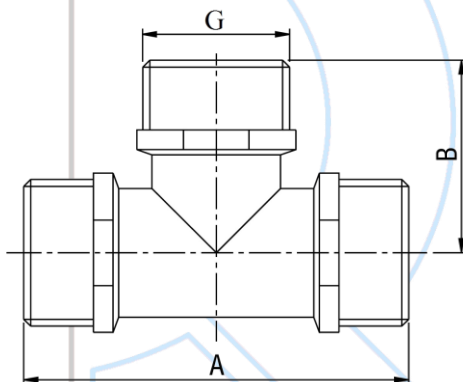
Тройник переходной внутренняя резьба



ТЕХНИЧЕСКИЙ ПАСПОРТ ИЗДЕЛИЯ

Артикул	Обозначение	Характеристика					
		G1	G2	A, мм	B, мм	C, мм	D, мм
02572	3/4" F x 1/2" F x 3/4" F	3/4"	1/2"	43	33,6	26	23,2
02382	1" F x 1/2" F x 1" F	1"	1/2"	52,4	39	26	26,7
02573	1" F x 3/4" F x 1" F	1"	3/4"	52,4	39	33,6	28,5
04513	1 1/4" F x 3/4" F x 1 1/4" F	1 1/4"	3/4"	68	56,6	33,6	31,7
04514	1 1/4" F x 1" F x 1 1/4" F	1 1/4"	1"	70	56,6	39	31,7

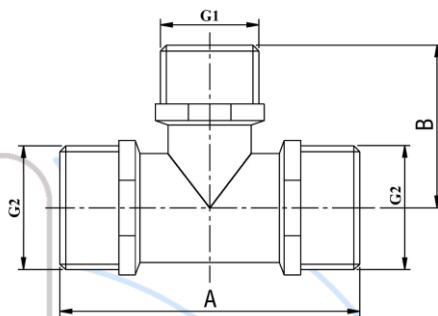
Тройник наружная резьба



Артикул	Обозначение	Характеристика		
		G	A, мм	B, мм
02575	1/2" M x 1/2" M x 1/2" M	1/2"	53,5	27,2
02576	3/4" M x 3/4" M x 3/4" M	3/4"	63	34
02577	1" M x 1" M x 1" M	1"	68,8	38,5

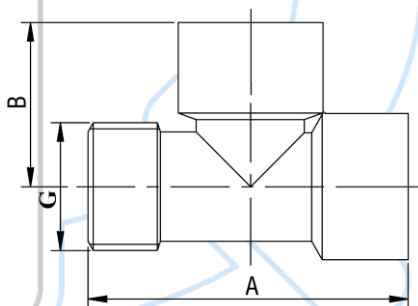
ТЕХНИЧЕСКИЙ ПАСПОРТ ИЗДЕЛИЯ

Тройник переходной наружная резьба



Артикул	Обозначение	Характеристика			
		G1	G2	A, мм	B, мм
04517	3/4"М x 1/2"М x 3/4"М	1/2"	3/4"	60	34,8

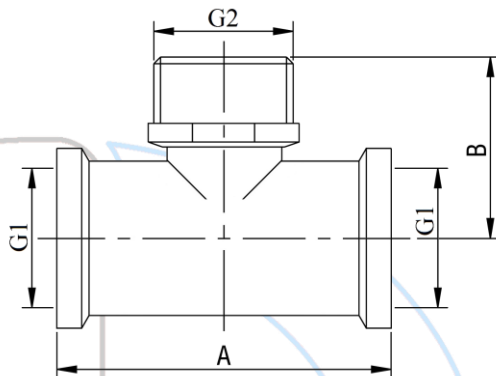
Тройник переходной внутренняя/внутренняя/наружная резьба



Артикул	Обозначение	Характеристика		
		G	A, мм	B, мм
02381	1/2"F x 1/2"F x 1/2"М	1/2"	53	22
04521	3/4"F x 3/4"F x 3/4"М	3/4"	72	33,9
04522	1"F x 1"F x 1"М	1"	70	29

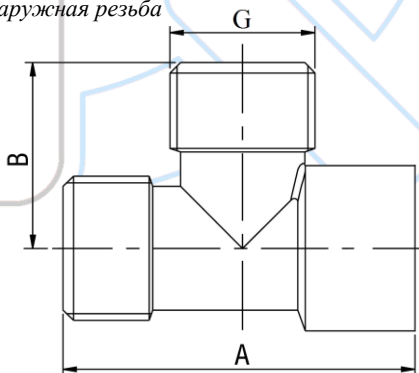
ТЕХНИЧЕСКИЙ ПАСПОРТ ИЗДЕЛИЯ

Тройник переходной внутренняя/наружная/внутренняя резьба



Артикул	Обозначение	Характеристика			
		$G1$	$G2$	A , мм	B , мм
02574	1/2" F x 1/2" M x 1/2" F	1/2"	1/2"	36,9	29,4
04515	3/4" F x 3/4" M x 3/4" F	3/4"	3/4"	45,7	32,3
04516	3/4" F x 1/2" M x 3/4" F	3/4"	1/2"	56	30,2

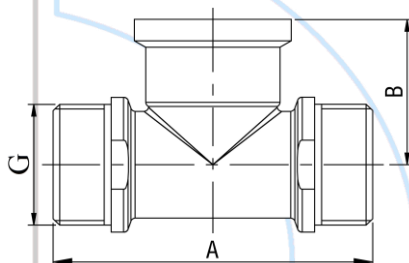
Тройник переходной внутренняя/наружная/наружная резьба



ТЕХНИЧЕСКИЙ ПАСПОРТ ИЗДЕЛИЯ

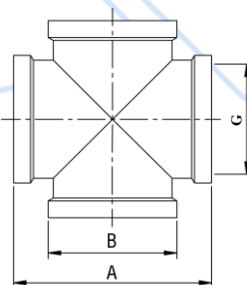
Артикул	Обозначение	Характеристика		
		G	A, мм	B, мм
02380	1/2" F x 1/2" M x 1/2" M	1/2"	51	21,5
04519	3/4" F x 3/4" M x 3/4" M	3/4"	54	24,7
04520	1" F x 1" M x 1" M	1"	64	30

Тройник переходной наружная/внутренняя/наружная резьба



Артикул	Обозначение	Характеристика		
		G	A, мм	B, мм
02379	1/2" M x 1/2" F x 1/2" M	1/2"	58,6	27,1
02578	3/4" M x 3/4" F x 3/4" M	3/4"	72	42,5
04518	1" M x 1" F x 1" M	1"	70	38,4

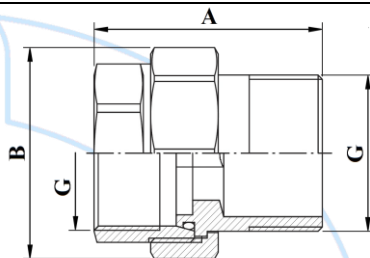
Крестовина



ТЕХНИЧЕСКИЙ ПАСПОРТ ИЗДЕЛИЯ

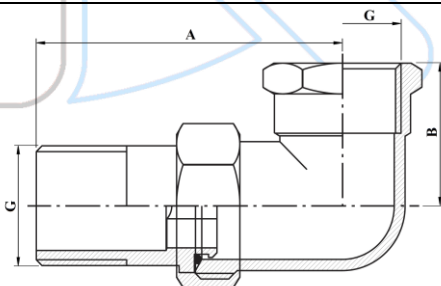
Артикул	Обозначение	Характеристика		
		G	A, мм	B, мм
02593	1/2"Fx1/2"Fx1/2"Fx1/2"F	1/2"	43,2	26
02594	3/4"Fx3/4"Fx3/4"Fx3/4"F	3/4"	51	33,6

Американка прямая



Артикул	Обозначение	Характеристика		
		G	A, мм	B, мм
02589	1/2"FM	1/2"	46	33
02590	3/4"FM	3/4"	49	40
02588	1"FM	1"	60	50
02592	1 1/4"FM	1 1/4"	70	65
02591	1 1/2"FM	1 1/2"	70	65
04536	2"FM	2"	68	78

Американка угловая



ТЕХНИЧЕСКИЙ ПАСПОРТ ИЗДЕЛИЯ

Артикул	Обозначение	Характеристика		
		G	A, мм	B, мм
02586	1/2"FM	½"	50	25
02587	3/4"FM	¾"	54	28
02390	1"FM	1"	68	37
02685	1 1/4"FM	1¼"	80	47

6. Монтаж

- Монтаж резьбовых фитингов следует производить в соответствии с требованиями СП 73.13330.2012 «Внутренние санитарно-технические системы зданий. Актуализированная редакция СНиП 3.05.01-85».
- В качестве уплотнителя следует применять ленту ФУМ, льняную пряжу или специальные уплотняющие пасты-герметики (СП 73.13330.2012, п. 5.1.6).
- При монтаже сгона (арт.: 04562-04567), американок (прямой и угловой, арт.: 02390, 02586-02592, 02685, 04536) и хромированных удлинителей наружная/наружная резьба (арт. 02469-02476, 02566, 04551-04553) должен использоваться специальный сгонный ступенчатый ключ.
- Для монтажа хромированных удлинителей вн./нар. резьба (арт.: 02395-02410, 02412, 02485, 04539-04550) и переходника вн./нар. резьба круглого (арт.: 04494-04497) должен использоваться шестигранный ключ.
- Крепление гибких шлангов на штуцеры под шланг (арт.: 02686-02699, 04554-04561) следует производить с помощью стандартных винтовых хомутов. Использование для крепления шланга различного вида проволок не допускается.
- Момент затяжки накидных гаек разъёмных соединений американок (арт.: 02390, 02586-02592, 02685, 04536) не должен превышать 20 Нм.

ТЕХНИЧЕСКИЙ ПАСПОРТ ИЗДЕЛИЯ

- После монтажа узлы санитарно-технических систем должны быть испытаны на герметичность.

7. Эксплуатация и техническое обслуживание

- Фитинги резьбовые латунные должны эксплуатироваться при значениях параметров (номинальное давление и температура рабочей среды), не превышающих изложенные в п. 3 «Технические характеристики» настоящего ТП.
- При обнаружении течи резьбового соединения необходимо разобрать соединение и заменить старый уплотнитель.

8. Хранение и транспортировка

- Фитинги латунные резьбовые должны храниться в упаковке предприятия-изготовителя по условиям 3 (ГОСТ 15150).
- Условия транспортирования соответствуют условиям хранения 5 (ГОСТ 15150, п. 10.3).

9. Утилизация

Утилизация изделий (заготовка, хранение, переработка, реализация и захоронение) производится в порядке, установленном законодательством РФ: Федеральный закон от 24.06.1998 №89-ФЗ «Об отходах производства и потребления», Федеральный закон от 10.01.2002 №7-ФЗ «Об охране окружающей среды», Федеральный закон от 04.05.2011 №99-ФЗ «О лицензировании отдельных видов деятельности», постановление Правительства Российской Федерации от 11.05.2001 №370 «Об утверждении Правил обращения с ломом и отходами цветных металлов и их отчуждения», постановление Правительства Российской Федерации от 12.12.2012 №1287 «О лицензировании деятельности по заготовке, хранению, переработке и реализации лома черных и цветных металлов», а также другими федеральными и региональными нормативными правовыми актами Российской Федерации.

ТЕХНИЧЕСКИЙ ПАСПОРТ ИЗДЕЛИЯ

10. Гарантийные обязательства

- Изготовитель гарантирует соответствие фитингов резьбовых латунных требованиям безопасности при условии соблюдения потребителем правил транспортировки, хранения, монтажа и эксплуатации.
- Гарантия распространяется на все дефекты, возникшие по вине завода-изготовителя.
- Гарантия не распространяется на дефекты, возникшие в случаях:
 - нарушения потребителем правил транспортировки, хранения, монтажа и условий эксплуатации изделия;
 - воздействия веществ, агрессивных к материалам изделия;
 - воздействия на изделие чрезмерной силы;
 - пожара, стихии, форс-мажорных обстоятельств;
 - постороннего вмешательства в конструкцию изделия.
- Гарантия также не распространяется в случаях, если будет частично/полностью изменена, стерта, удалена или будет неразборчива маркировка завода-изготовителя.
- Изготовитель оставляет за собой право вносить в конструкцию изделия изменения, не влияющие на заявленные технические характеристики.
- Гарантийный срок хранения – 18 месяцев со дня изготовления.
- Гарантийный срок эксплуатации – 7 лет со дня сдачи объекта в эксплуатацию или продажи изделия конечному потребителю (при реализации изделий через торговую сеть).

11. Гарантийное обслуживание

Претензии к качеству товара могут быть предъявлены в течение гарантийного срока. В случае необоснованности претензии, затраты на диагностику и экспертизу изделия оплачиваются потребителем (Покупателем). Затраты, связанные с монтажом, демонтажем и транспортировкой неисправного изделия в течение гарантийного срока Покупателю не возмещаются.

ТЕХНИЧЕСКИЙ ПАСПОРТ ИЗДЕЛИЯ

При предъявлении претензий к качеству товара, Покупатель предоставляет следующие документы:

1. Заявление в произвольной форме с указанием наименования организации/ФИО Покупателя, адреса организации/фактического адреса Покупателя, контактного телефона, наименования организации, проводившей монтаж изделия, адреса установки изделия и кратким описанием изделия и его неисправности.
2. Документ, подтверждающий покупку изделия (накладная, квитанция и т.д.).
3. Фотографии изделия, подтверждающие его неисправность.
4. Акт гидравлического испытания системы, в которой монтировалось изделие.
5. Копия гарантийного талона со всеми заполненными графами.

Для определения причин аварии и размеров ущерба могут быть запрошены дополнительные документы.

ТЕХНИЧЕСКИЙ ПАСПОРТ ИЗДЕЛИЯ



ГАРАНТИЙНЫЙ ТАЛОН

<i>№ n/n</i>	<i>Наименование изделия</i>	<i>Артикул</i>	<i>Количество, шт.</i>	<i>Гарантийный срок, мес.</i>

Продавец

(наименование и адрес организации-продавца)

Дата продажи: « » 20 г.

подпись продавца

МП
продавца

С условиями предоставления гарантии, правилами транспортировки, хранения, установки и эксплуатации ознакомлен и согласен:

(ФИО покупателя)

« » 20 г.

Подпись покупателя

По вопросам гарантийного ремонта, рекламаций и претензий к качеству изделий обращаться по адресу: 192289, г. Санкт-Петербург, ул. Софийская, д. 72. Тел.: (812)777-04-80; факс: (812) 777-04-90.

