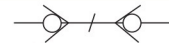


Наименование продукта: KZE-BC тип резьбы, гидравлическое быстроразъемное соединение



Муфта с клапаном Втулка с клапаном



Область применения:

Муфты серии KZE-BC используются в составе оборудования для самосвалных прицепов, автобусов, сельскохозяйственной и передвижной строительной техники

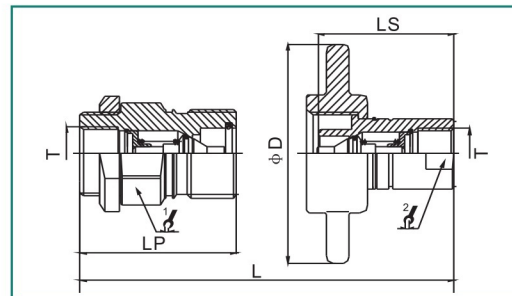
Спецификации:

Размер тела (в)	3/4	1
Номинальное давление(PSI)	4000	3000
Номинальный поток (л / мин)	25	50
Диапазон температур (уплотнения STD)с	-20°Сдо+120°С	
Стандартный материал уплотнения	Бутадиен-нитрильный каучук	

PART NO.	T	φD	λ	λ	L	LS	LP
KZE-BC-06	G3/4	115.4	46	33	132.5	78	78
KZE-BC-08	G1	115.4	55	40	145	83	83

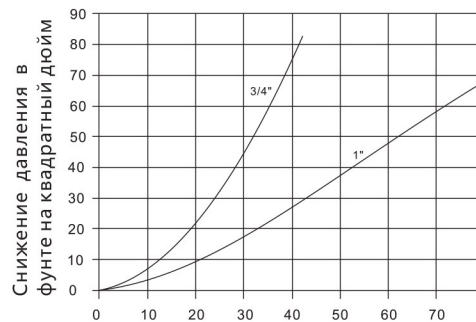
Муфты серии KZE-BC обладают следующими особенностями:

- 1.Муфты серии KZE-BC оснащены резьбой для выполнения соединения, а также переходником с крыльчатой гайкой, выполнение соединения возможно вручную на остаточном давлении.
- 2.Муфты серии KZE-BC подходят для совместного использования с изделиями серий FASTER CVE и HOLMBURY VCR.



Производительность:

тестовая жидкость:масло-200SUS.
Серия KZE-BC(3/4",1")Гнездо



Галлон в минуту
(скорость потока, расход)
1GPM=3.78 л/мин,
1PSID=0.0069 МПа.