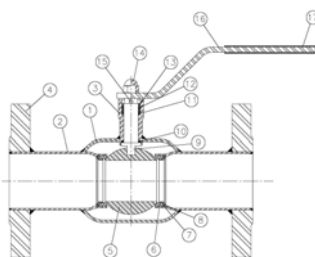




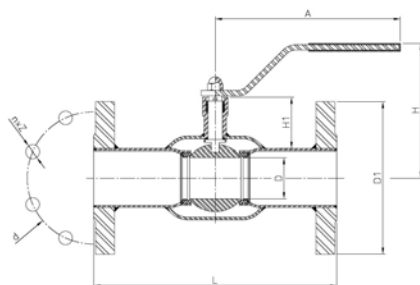
Модель 2036/ Article: 2036
Кран шаровой монокорпусный с редуцированным
проходом, фланцевый.
1 piece reduce bore ball valve flange ends.

| Описание | Features |
|--|--|
| 1. Кран шаровой монокорпусный с редуцированным проходом 2. Фланцевое соединение согласно нормам DIN 2501. 3. Выполнен из углеродистой стали класса DIN St-37. 4. Уплотнение седла шара из карбонизированного тефлона. 5. Уплотнение штока - FPM (Viton). 6. Шар – нерж. сталь AISI 304. Шток – нерж. сталь AISI 303. 7. Максимальное рабочее давление PN 16 / 40 (в зависимости от размера). 8. Рабочая температура –30 °C +200 °C. 9. Нет необходимости обслуживания, регулировки и смазки. 10. Прост в монтаже.. | 1. One piece reduce bore ball valve. 2. Flange ends according to Std. DIN 2501. 3. Made of Carbon Steel DIN St – 37. 4. Ball seat made of Carbinized PTFE. 5. Stem O’rings made of FPM (Viton). 6. Ball made of SS 304 and Stem made of SS 303. 7. Max. working pressure PN 16/40 depend of size. 8. Working temperature –30 °C +200 °C. 9. The valve is free of maintenance, adjustment or lubrication. 10. Easy instalation. |



| № | Наименование / Name | Материал/ Material | Обработка поверхности/ Surface Treatment |
|----|-----------------------------------|--|--|
| 1 | Корпус / Body | Углеродистая сталь / Carbon Steel DIN St-37 | Окрашен/ Painted |
| 2 | Патрубки / Extension Pipes | Углеродистая сталь / Carbon Steel DIN St-37 | Окрашены/ Painted |
| 3 | Корпус штока / Stem Bush | Углеродистая сталь / Carbon Steel DIN St-37 | Окрашен / Painted |
| 4 | Фланец/ Flange | Углеродистая сталь / Carbon Steel | Окрашен / Painted |
| 5 | Шар / Ball | AISI 304 | ----- |
| 6 | Уплотнение седла шара / Seat ball | PTFE + Графит / Carbinized PTFE | ----- |
| 7 | Седло втулки / Seat Bush | Нерж.сталь/ Stainless Steel | ----- |
| 8 | Пружинная шайба / Spring Washer | AISI 301 | ----- |
| 9 | Шток/ Stem | AISI 303 | ----- |
| 10 | Стопорная шайба / Trust Washer | PTFE | ----- |
| 11 | Стопорная шайба / Trust Washer | PTFE | ----- |
| 12 | Кольцевая прокладка / O’ring | FPM (Viton) | ----- |
| 13 | Кольцо штока/ Stem Ring | Углеродистая сталь / Carbon Steel | Оцинковано/ Zinc-Plated |
| 14 | Гайка /Nut | Углеродистая сталь / Carbon Steel | Оцинкована/ Zinc-Plated |
| 15 | Ограничитель хода / Stopper | Углеродистая сталь / Carbon Steel | Оцинкован / Zinc-Plated |
| 16 | Ручка/ Handle | Углеродистая сталь / Carbon Steel | Оцинкована / Zinc-Plated |
| 17 | Рукав ручки/ Handle Sleeve | Vynil | ----- |

ОСНОВНЫЕ ПАРАМЕТРЫ/ GENERAL DIMENSIONS



| Мод/Ref | Размер/ Size | PN | D | D1 | n x Z | d | H | H1 | A | L | Вес / Weight |
|---------|-----------------|----|-----|-----|---------|-----|-----|-----|-----|-----|-----------------|
| 2036 04 | 1/2" | 40 | 10 | 95 | 4 x 14 | 65 | 100 | 40 | 120 | 130 | 1,800 |
| 2036 05 | 3/4" | 40 | 15 | 105 | 4 x 14 | 75 | 100 | 40 | 120 | 150 | 2,400 |
| 2036 06 | 1" | 40 | 20 | 115 | 4 x 14 | 85 | 105 | 40 | 150 | 160 | 2,900 |
| 2036 07 | 1 1/4" | 40 | 25 | 140 | 4 x 18 | 100 | 105 | 39 | 150 | 180 | 4,700 |
| 2036 08 | 1 1/2" | 40 | 32 | 150 | 4 x 18 | 110 | 125 | 59 | 190 | 200 | 5,400 |
| 2036 09 | 2" | 40 | 40 | 165 | 4 x 18 | 125 | 130 | 59 | 190 | 230 | 7,200 |
| 2036 10 | 2 1/2" | 16 | 50 | 185 | 4 x 18 | 145 | 180 | 71 | 280 | 270 | 9,700 |
| 2036 11 | 3" | 16 | 65 | 200 | 8 x 18 | 160 | 190 | 77 | 280 | 280 | 11,500 |
| 2036 12 | 4" | 16 | 80 | 220 | 8 x 18 | 180 | 220 | 92 | 280 | 300 | 16,800 |
| 2036 13 | 5" | 16 | 100 | 250 | 8 x 18 | 210 | 245 | 95 | 420 | 325 | 23,600 |
| 2036 14 | 6" | 16 | 125 | 285 | 8 x 23 | 240 | 265 | 103 | 550 | 350 | 32,000 |
| 2036 16 | 8" | 16 | 150 | 340 | 12 x 23 | 295 | *** | *** | *** | 400 | 58,000 |
| 2036 18 | 10" | 16 | 200 | 405 | 12 x 27 | 355 | *** | *** | *** | 500 | 99,000 |
| 2036 20 | 12" | 16 | 250 | 460 | 12 x 27 | 410 | *** | *** | *** | 500 | 138,000 |

(***) Примечание: 8" - 10" - 12" с ручным приводом / 8" - 10" - 12" with Gear Operator.

ГРАФИК ЗАВИСИМОСТИ РАБОЧЕГО ДАВЛЕНИЯ И ТЕМПЕРАТУРЫ / PRESSURE TEMPERATURE RATING

