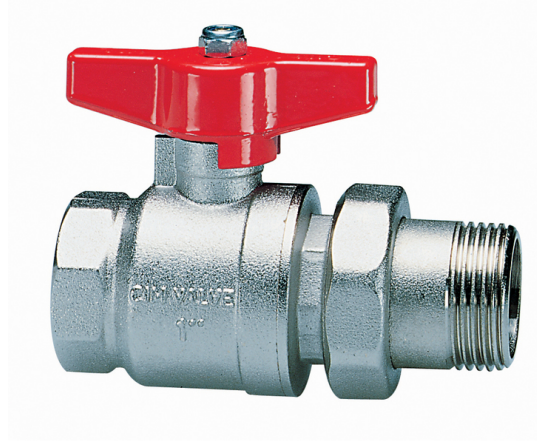


## Cim 346

**ПОЛНОПРОХОДНОЙ ШАРОВОЙ КРАН С НАКИДНОЙ ГАЙКОЙ- СЕРИЯ T14 - СОЕДИНЕНИЕ "АМЕРИКАНКА"/ВНУТР. РЕЗЬБА- АЛЮМИНИЕВАЯ РУЧКА БАБОЧКА**



Данное изделие было произведено согласно требованиям стандарта менеджмента качества ISO 9001.

Все изделия проверены согласно EN 12266-1.

Область применения: системы отопления и охлаждения (для неагрессивных сред), можно использовать для минеральных масел, жидкого топлива, пневмо и гидросистем.

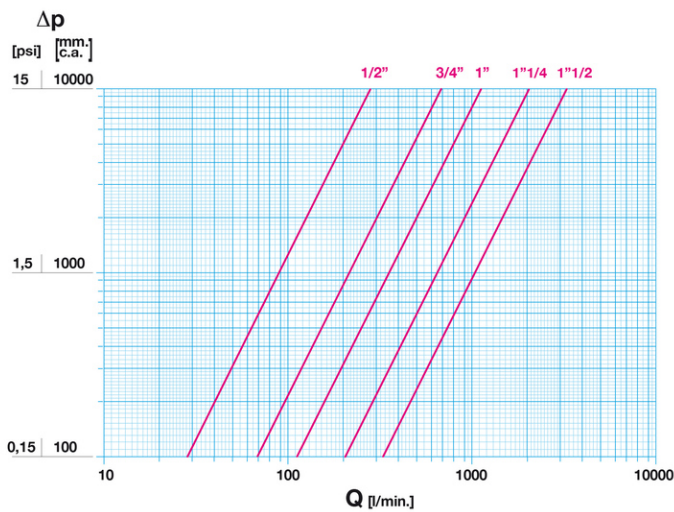
Гарантия 5 лет.

Выполнен из латуни (EN 12165-CW617N-DW).

Номинальное давление: PN25

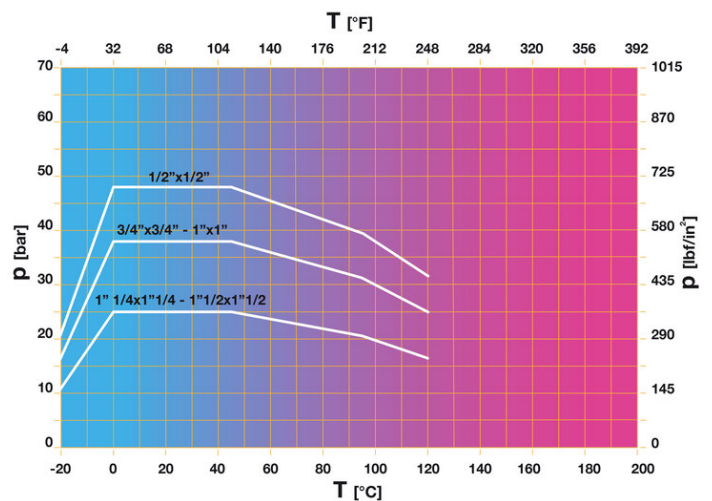
Рабочая температура: от -20°C до +120°C

### РАСХОД И ПОТЕРИ ДАВЛЕНИЯ



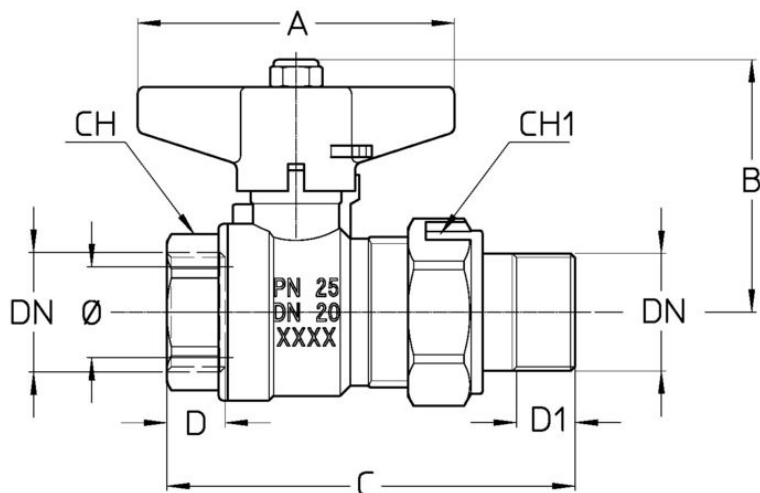
Примечание:  
1 л/мин = 0.06 м³/ч  
1 м³/ч = 16.67 л/мин  
1 бар ~ 10000 мм вод.ст.  
1 psi ~ 700 мм. вод.ст.

### ТЕМПЕРАТУРНАЯ ХАРАКТЕРИСТИКА



Примечание:  
1 бар ~ 100 кПа  
1 бар = 14,5 lbf/in²  
°C = 5/9 x (°F-32)  
°F = 32 + (9/5 x °C)

## РАЗМЕРЫ



DN	1/2"x1/2"	3/4"x3/4"	1"x1"	1"1/4x1"1/4	1"1/2x1"1/2
Ø mm	15	20	25	32	40
<b>Grms.</b>	<b>265</b>	<b>435</b>	<b>650</b>	<b>980</b>	<b>1510</b>
A	50	70	70	85	100
B	52	56	60	72	88
C	77,5	86,5	101	117	141,5
D	12,5	12,5	14	17,5	18
D1	10	12	14	16,5	16
CH	25	31	38	47	54
CH1	31	37	47	52	70

Резьба:  
ISO 228

По запросу:  
ANSI B.1.20.1 - NPT

## ТЕХНИЧЕСКИЕ ХАРАКТЕРИСТИКИ

KV CM CS MT					
DN	1/2"x1/2"	3/4"x3/4"	1"x1"	1"1/4x1"1/4	1"1/2x1"1/2
Ø mm	15	20	25	32	40
KV	17	41	68	123	198
CM	3	5	6	7	10
CS	6	10	12	14	20
MT	10	24	24	45	90

KV - расход в м<sup>3</sup>/ч при перепаде давления 1 бар

CM - крутящий момент, Н·м

CS - начальный крутящий момент, Н·м

MT - максимально допустимый крутящий момент на штоке, Н·м

Регламент Европейского союза REACH

В соответствии со статьей 33 Регламента Европейского союза REACH мы сообщаем вам, что компоненты, изготовленные из бронзы и латунных сплавов, которые являются составной частью изделий, которые мы поставляем, содержат свинец (в качестве компонента сплава) в количестве не более 0,1% от массовой доли. Свинец был включен в список веществ SVHC в обновлении, опубликованном Европейским химическим агентством ECHA от 27 июня 2018 года. Свинец был введен со следующей информацией:

- Вещество: Свинец
- CAS: 7439-92-1
- EC: 231-100-4
- Список: SVHC
- Данные включения: 27 июня 2018

Поскольку свинец является элементом сплава, то дополнительная информация для безопасного использования этого продукта не требуется.

Список доступен по следующей ссылке: <https://echa.europa.eu/it/candidate-list-table> ,а так как это постоянно обновляемый список, мы заявляем о постоянном контроле за вводом новых веществ и своевременном информировании наших клиентов в случае, если такие вещества должны содержаться в поставляемой нами продукции.

## СЕРТИФИКАТЫ

